

UNIVERSIDAD DEL SURESTE

JENIFER ALEJANDRA LÓPEZ VICENTE

MEDICINA VETERINARIA Y ZOOTECNIA

OCTAVO CUATRIMESTRE

SERGIO CHONG VELZQUEZ

La masa ganadera Chilena para la producción de carne es en su mayoría razas de dobles propósitos especialmente Overo colorado, en menor proporción Overo negro y no más allá del 25% corresponden a razas de producción de carne. A diferencia de algunos países Sud Americanos donde predominan las razas de carne: Argentina 87%, Uruguay 93% y Paraguay 82%.

Las razas de carne se caracterizan por:

- Lomo recto
- De estructura rectangular
- Pierna con alto contenido de carne (pierna llena)
- Cuello corto y ancho
- Pecho ancho



Animal tipo para la producción de carne

Para la identificación de las razas es importante observar:

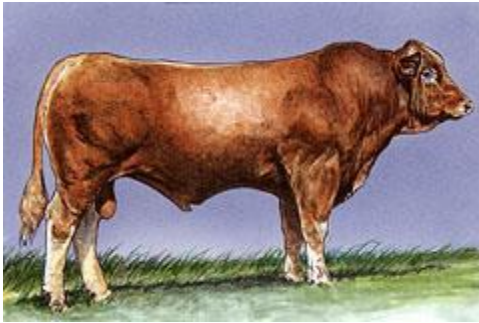
- Color del animal
- Presencia de cuernos
- Tamaño

OVERO COLORADO O CLAVEL ALEMAN



Es una raza que se caracteriza por ser de doble propósito pero con tendencia a ser mejor para la producción carne. Es una de las principales razas de carne presentes en Chile. Se caracteriza por su rusticidad lo que la hace adaptarse a una gran variedad de climas.

HEREFORD



Originarias de Inglaterra e importadas a América en 1816. En Chile ha sido una de las razas introducidas con una mayor distribución, debido a su rusticidad y por lo tanto adaptación a una gran variedad de climas.

Es muy usada en cruza para mejorar las características de carne.

Características:

- Cara con pelo cresp
- Carne con infiltración grasa

ABERDEEN ANGUS



Originario de Aberdeen y Angus en Escocia.

Características:

- También de color rojo
- En Chile se les encuentra preferentemente en el Sur del país (IX-X regiones)
- Carne con infiltración grasa

SIMMENTAL



Es la segunda raza más popular en el mundo, originaria del valle Simme en Suiza. Introducida en Canadá en 1967. Se considera una raza de doble propósito pero con más tendencia hacia carne.

Características:

- Conocida por sus cualidades maternas, de gran crecimiento y docilidad.
- Colores también característicos: rojizo, amarillo, rojo oscuro o negro.

La masa ganadera Chilena para la producción de carne es en su mayoría razas de doble propósito especialmente Overo colorado, en menor proporción Overo negro y no más allá del 25% corresponden a razas de producción de carne. A diferencia de algunos países Sud Americanos donde predominan las razas de carne: Argentina 87%, Uruguay 93% y Paraguay 82%.

Las razas de carne se caracterizan por:

- Lomo recto
- De estructura rectangular
- Pierna con alto contenido de carne (pierna llena)
- Cuello corto y ancho
- Pecho ancho



Animal tipo para la producción de carne

Para la identificación de las razas es importante observar:

- Color del animal
- Presencia de cuernos
- Tamaño

OVERO COLORADO O CLAVEL ALEMAN



Es una raza que se caracteriza por ser de doble propósito pero con tendencia a ser mejor para la producción carne. Es una de las principales razas de carne presentes en Chile. Se caracteriza por su rusticidad lo que la hace adaptarse a una gran variedad de climas.

HEREFORD



Originarias de Inglaterra e importadas a América en 1816. En Chile ha sido una de las razas introducidas con una mayor distribución, debido a su rusticidad y por lo tanto adaptación a una gran variedad de climas.

Es muy usada en cruza para mejorar las características de carne.

Características:

- Cara con pelo crespo
- Carne con infiltración grasa

ABERDEEN ANGUS



Originario de Aberdeen y Angus en Escocia.

Características:

- También de color rojo
- En Chile se les encuentra preferentemente en el Sur del país (IX-X regiones)
- Carne con infiltración grasa

SIMMENTAL

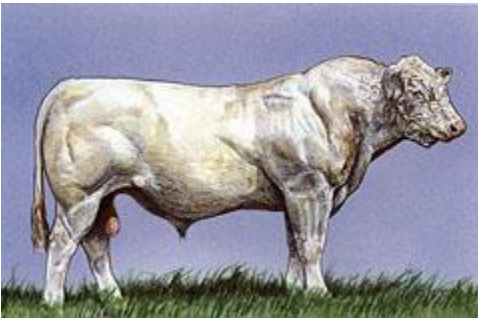


Es la segunda raza más popular en el mundo, originaria del valle Simme en Suiza. Introducida en Canadá en 1967. Se considera una raza de doble propósito pero con más tendencia hacia carne.

Características:

- Conocida por sus cualidades maternas, de gran crecimiento y docilidad.
- Colores también característicos: rojizo, amarillo, rojo oscuro o negro.

CHAROLAIS

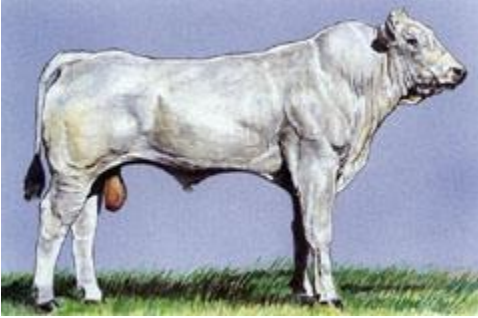


Es una de las razas antiguas de Francia (más de 200 años), desarrollada en el distrito de Charolais y llevada a los Estados Unidos en la década de los 30.

Características:

- Con o sin cuernos.
- De gran musculatura y alto rendimiento de canal.
- Baja grasa intramuscular.

- CHIANINA



Es una de las razas antiguas de Italia y del mundo, datada desde antes del Imperio Romano. Proviene del valle Chiana en el centro de Italia.

Fue introducida en Estados Unidos en 1971. No se encuentra en Chile.

Características:

- Con o sin cuernos
- Extremadamente alta (extremidades muy largas)

- LIMOUSIN



La raza Limousin es nativa del centro sur de Francia. Introducida en Norte América a finales de los 60.

Características:

- Colores también característicos: oro y negro
- Con o sin cuernos
- De gran musculatura
- Poco importante en Chile pero con gran potencial como híbrido.

- TEXAS LONGHORN



Es una raza originaria de España e introducida en México en 1493 por Cristobal Colón. En Chile no se encuentra.

Características:

- No posee un color estandar
- De tamaño pequeño y por lo tanto muy usada en cruza con vaquillas

- BRAHMAN



Es una raza Cebuina desarrollada en Estados Unidos a finales de 1800, de animales importados desde India y Brazil. No se encuentra en Chile.

Características:

- Tolerantes al calor por poseer una piel con pigmentación oscura y dura
- La joroba posee carne con bastante infiltración de grasa (reservorio de agua)

No todas las razas poseen un igual contenido y distribución de las grasas y la elección de una u otra razas dependerá de las exigencias del mercado al cuál se quiera acceder.

