

28 DE MARZO DE 2022.

UNIVERSIDAD DEL SURESTE.

SAIDE SELENE VELAZQUEZ GALLARDO.

MEDICINA VETERINARIA Y ZOOTECNIA.

GINECOLOGIA Y OBSTETRICIA.

MVZ. FRANCISCO DAVID VAZQUEZ MORALES.

ENSAYO SOBRE BRUCELOSIS.

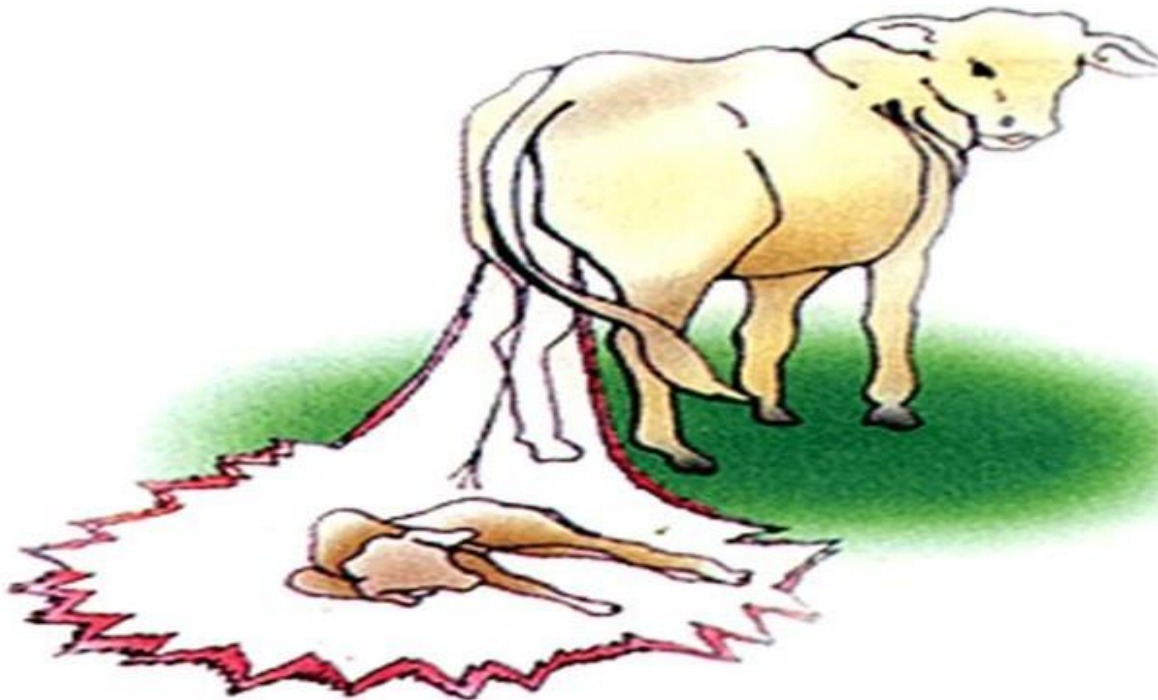
## Introducción

La brucelosis es una enfermedad de origen bacteriana que produce alteraciones relacionadas con la reproducción, como abortos o infertilidad. Por ello, es de vital importancia saber las medidas que se están tomando ya brucelosis es una infección bacteriana que afecta a miles de personas en todo el mundo. Para prevenirla, es necesario evitar los productos lácteos no pasteurizados y tomar precauciones al trabajar con animales o en un laboratorio.

Los síntomas pueden incluir dolor de las articulaciones y los músculos, fiebre, pérdida de peso y fatiga. Algunas personas también presentan dolor de vientre y tos. El tratamiento incluye antibióticos. Las recaídas son habituales.

## Desarrollo

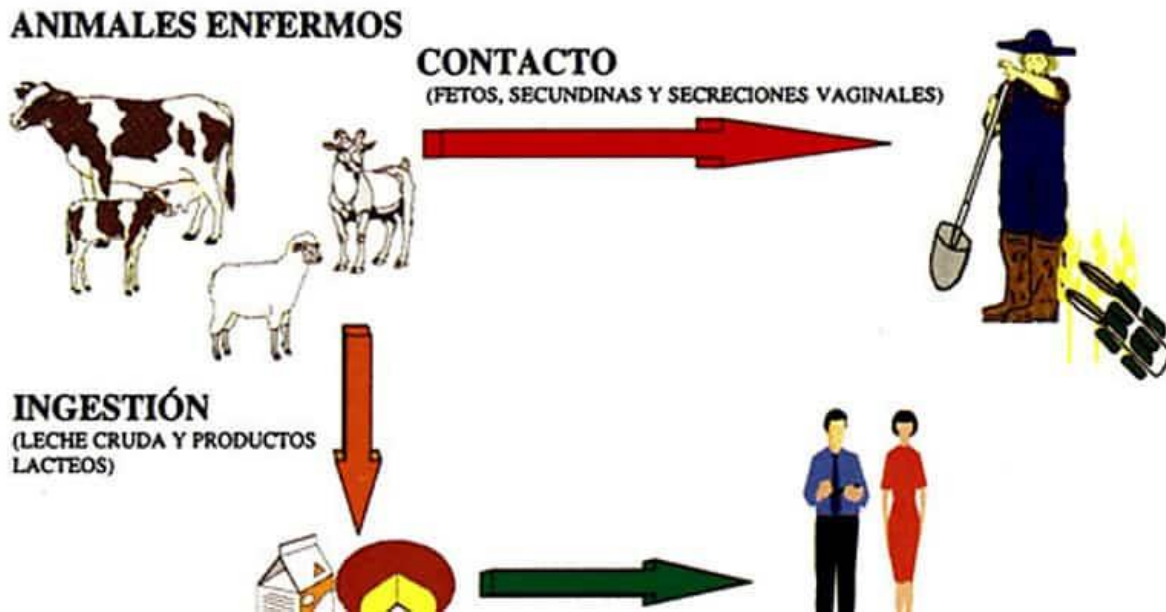
La brucelosis bovina es una enfermedad bacteriana, provocada por la bacteria *Brucella abortus*. El nombre de la bacteria ya nos indica una de sus principales repercusiones es que las hembras afectadas sufren abortos, siendo las principales afectadas hembras en edad fértil.



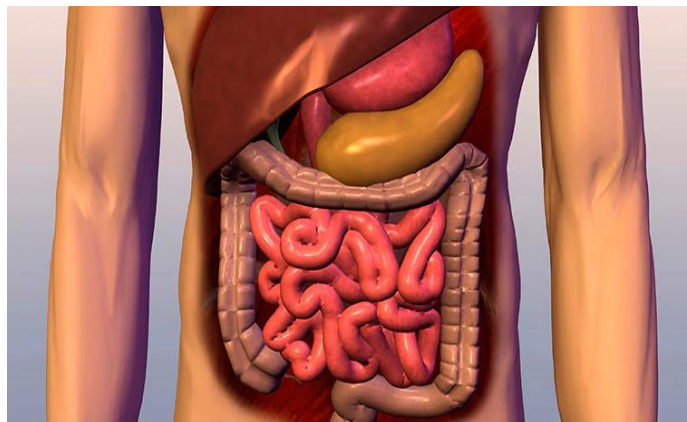
La enfermedad es muy dañina, pues, además, puede afectar a los humanos, teniendo serias consecuencias. La brucelosis como patología no solo afecta a los humanos y vaca, pues también la padecen los perros, las ovejas, las cabras, los caballos e incluso algunos mamíferos marinos. Aunque la bovina es una sepa de bacteria específica, si afecta a más animales aparte de los bóvidos.

Uno de los mayores problemas que origina esta enfermedad, siendo los más preocupantes y en los que se focalizan la mayoría de esfuerzos para acabar con ella, es el riesgo de contagio a los humanos que entren en contacto con animales contagiosos. Es por ello que la brucelosis es una enfermedad zoonótica, que son aquellas que puede ser transmitida de los animales a los humanos.

La enfermedad se transmite por medio de:



En humanos el riesgo de contagios es muy alto, pues es una enfermedad muy infecciosa, genera lo que se le denomina fiebre ondulante o fiebre malta. Los síntomas son cefalea, fiebre irregular, escalofríos, pérdida de peso, sudor abundante, y dolor generalizado. También es peligrosa debido a que se puede originar infecciones en órganos vitales como el hígado o el bazo.



Síntomas de la brucelosis bovina:

Los síntomas más frecuentes en las vacas son los referidos al sistema reproductivo, el más llamativo y fácilmente detectables es el aborto, sobre todo entre el quinto y el séptimo mes de gestación. Otros de los afectados son:

- Retención de la placenta.
- Nacimiento de terneros débiles o muertos.
- Descargas vaginales.
- Esterilidad o dificultades reproductivas.
- Menor producción de leche.
- Lesiones articulares.
- Orquitis en el caso de los machos afectados.

Los quesos elaborados con leche sin pasteurizar y con menos de 3 meses desde su fabricación pueden estar contaminados.

Las personas que manipulan animales o cadáveres de éstos posiblemente infectados deben usar gafas protectoras y guantes de goma, y proteger de la exposición cualquier herida de la piel. En los Estados Unidos y en muchos otros países son obligatorios los programas para la detección de los animales infectados, su eliminación y la vacunación del ganado bovino y porcino joven seronegativo.

No existe una vacuna para los seres humanos; el uso de la vacuna para animales (un preparado de virus vivos atenuados) en los seres humanos puede causar infección. La inmunidad después de la infección en el ser humano es de corta duración, se mantiene aproximadamente 2 años.

Se recomienda la profilaxis posexposición con antibióticos a pacientes de alto riesgo (p. ej., los expuestos sin protección a animales infectados o a muestras de laboratorio, o que recibieron la vacuna para animales).

Conclusión:

La brucelosis es una enfermedad muy contagiosa es por ello que debemos de estar informados sobre cuáles son los síntomas para poder erradicar este problema pues ya que en animales son mas los casos afectados he incluso para ponerle fin a este problema se han tenido que sacrificar muchos de los animales y en humanos si no te tratas puedes tener serios problemas más adelante.

La **prevención de la brucelosis** se basa en la vigilancia y la **prevención** de los factores de riesgo. La estrategia de **prevención** más eficaz es la eliminación de la infección en los animales. Se recomienda la vacunación del ganado bovino, caprino y ovino en las áreas enzooticas con altas tasas de prevalencia.