

UNIVERSIDAD DEL SURESTE

Facultad de Medicina Veterinaria y Zootecnia

PATOLOGIA Y TECNICAS QUIRURGICAS AVES

CAMPUS TAPACHULA

Materia:

PATOLOGIA Y TECNICAS QUIRURGICAS EN AVES

Docente:

FRANCISCO DAVID VAZQUEZ

Integrantes:

Alexis Antonio Velásquez Villatoro

Fecha:

212 de enero del 2022





UNIVERSIDAD DEL SURESTE
Facultad de Medicina Veterinaria y Zootecnia

PATOLOGIA Y TECNICAS QUIRURGICAS EN AVES

CAMPUS TAPACHULA

Materia:

PATOLOGIA Y TECNICAS QUIRURGICAS EN AVES

Docente:

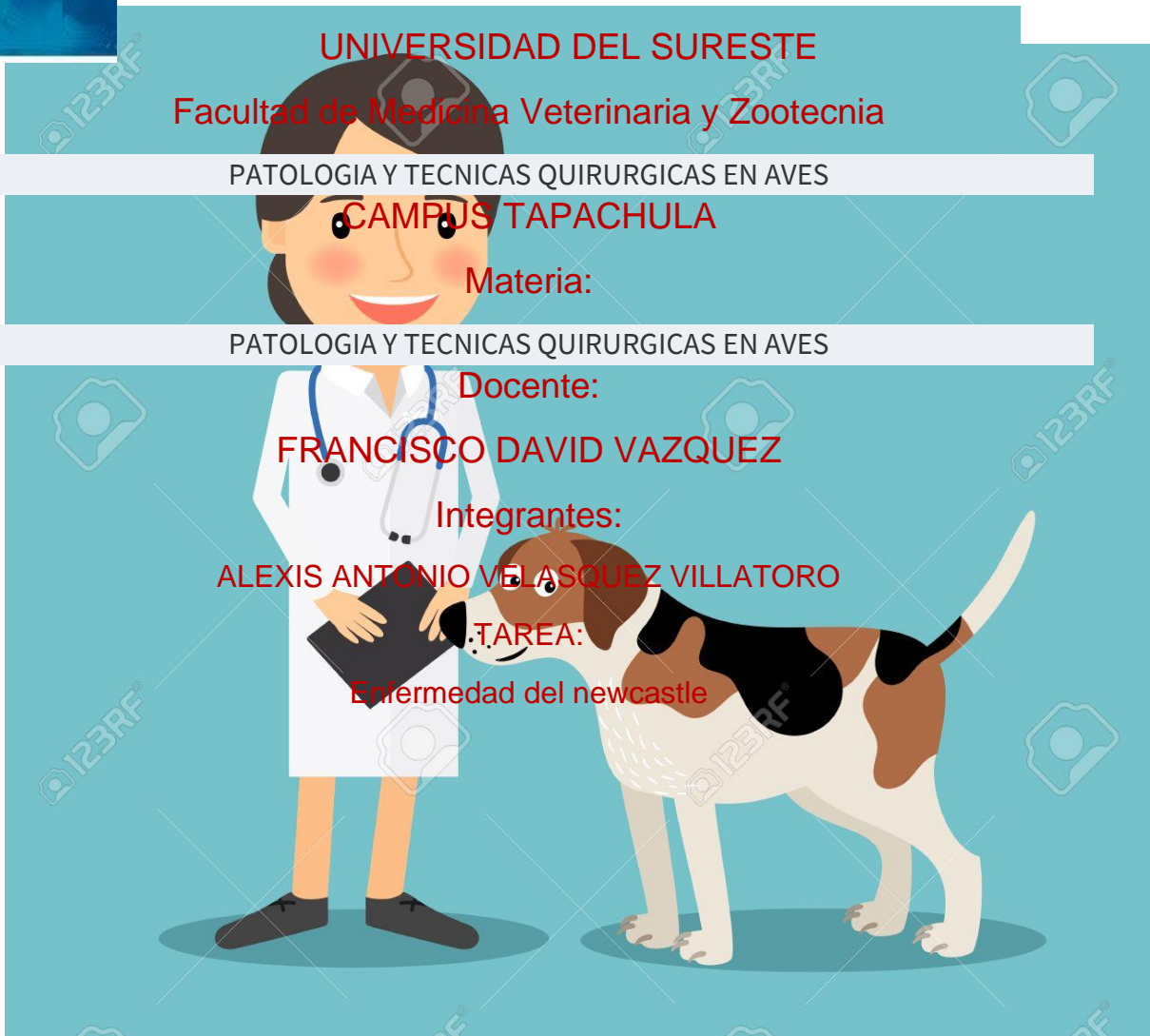
FRANCISCO DAVID VAZQUEZ

Integrantes:

ALEXIS ANTONIO VELASQUEZ VILLATORO

TAREA:

Enfermedad del newcastle

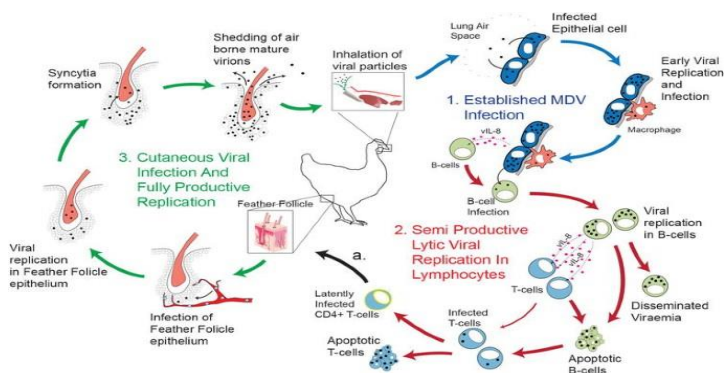


Enfermedad de Newcastle

Esta es una enfermedad que es altamente contagiosa y con frecuencia es severa ya que existe en todo el mundo y este afecta principalmente las aves ya que son incluidas las aves de corral como las domesticas ya que es causada por un virus de la familia de los paramyxovirus ya que este virus o esta enfermedad aparece comúnmente en tres formas de forma lentogenica o leve, puede aparecer mesogenicamente o moderada como también velogenica o muy virulenta también es conocida como llamada enfermedad exótica de Newcastle y las cepas que son lentogenicas ya que estas son muy difundidas pero esto causa poco brote y su forma usual o común es de forma respiratorio pero los signos mas comunes son o pueden ser la depresión pero causan pocos brotes pero también es altamente patógena y esta inscrita en el código sanitario para los animales terrestres de la organización mundial de la sanidad animal o mejor dicho la OIE y es de declaración obligatoria hacia la OIE.

TRANSMISION Y PROPAGACION

Esta se transmite muy a menudo por contacto directo con las aves enfermas o que son portadoras ya que las aves infectadas pueden transmitir el virus por medio de las heces y estas pueden contaminar el medio ambiente, como también por medio de las descargas respiratorias o mediante el agua , alimentos, equipos y prendas de vestir que estén contaminadas, como también puede sobrevivir varias semanas en el medio ambiente, especialmente en los climas que son fríos y se transmite durante el periodo de incubación ya que el virus esta presente en todas las partes del cadáver de una ave que esta infectada ya que se introduce en parvadas sensibles e infectara a casi todas las aves en dos o seis días.



Esta foto de Autor desconocido está bajo licencia CC BY

Riesgos para la salud

Esta es una zoonosis muy leve que puede provocar a los humanos una conjuntivitis en el hombre o mejor dicho en los humanos, pero puede ser muy leve y limitada.

Signos clínicos

Estos signos varían dependiendo de los factores tales como son: las cepas del virus las especies infectada, le edad del hospedador, infección simultanea con otros organismos, como también el estrés ambiental y los estatus inmune como en algunos casos la infección con las cepas son

sumamente virulentas del virus ya que puede causar un gran ave de numero aves muertas aunque presenten pocos signos clínicos y esta enfermedad surge rápidamente con síntomas que aparecen entre dos o doce días después de la exposición y se propaga al resto de la parvada como en algunos caso las cepas atacan el sistema nervioso central, el sistema respiratorio y el sistema digestivo, en los signos respiratorios provoca jadeo, tos, estornudos y ruidos al respirar, en el sistema nervioso central provoca tembladera, parálisis de las alas y las patas, cuello torcido, desplazamiento en círculos, espasmos y parálisis y en los signos digestivos es la diarrea.

Prevención y control

En la mayoría de los países con mayor producción avícola estos países comúnmente ocupan la profilaxis como es la vacunación de los pollos como también estar en chequeo por medio de la OIE pero el control es que se haga limpieza y desinfección completa de los locales, como también la destrucción de las aves que están infectadas y expuestas, como también aislamiento o cuarentena estrictos de los brotes, control de las plagas en las parvada, como también vacíos sanitarios seguido de 21 días sin aves antes de la repoblación

