



UNIVERSIDAD DEL SURESTE

**Nombre de la alumna: Velasco Guirao
Salma Yesenia.**

**Nombre del Catedrático: Bataz Morales
Rodolfo.**

**Maestría: Educación con formación en
competencias profesionales.**

**Materia: Fundamentos psicopedagógicos
generales.**

Nombre del trabajo: Súper Nota

UNIDAD III

“LA EVALUACIÓN PSICOPEDAGÓGICAS”

LA EVALUACIÓN PSICOPEDAGÓGICAS.



Nivel intelectual por debajo del promedio o retardo mental.



Ambientes desfavorecidos que no brindan oportunidades y estímulos al niño



Deficiencias sensoriales, particularmente la visión y la audición.



Problemas emocionales graves.

LAS DIFICULTADES Y DESAFÍOS DE LA EVALUACIÓN

- Educandos que tienen dificultad específica en el aprendizaje escolar.
- Es necesario un programa educativo psicopedagógico, destinado a subsanar o compensar las deficiencias que presenta el niño con dificultades en el aprendizaje. 
- Las dificultades de aprendizaje lleva a emplear una serie de técnicas y formas de evaluación diagnóstica
- Ciertos obstáculos que se interponen en la búsqueda de mejores prácticas de identificación

Una falta de consenso



El factor de discrepancia

La heterogeneidad de la población con problemas de aprendizaje



servicios adecuados a los alumnos



EVALUACIÓN PSICOPEDAGÓGICA

- proceso dinámico constituido por una serie de momentos interdependientes entre sí
- "Proceso o resultado de un proceso por el que se formulan juicios sobre peculiaridades humanas individuales"
- A través del empleo de técnicas e instrumentos. Test análisis de tareas
- Cuenta con grandes funciones: preventiva y correctiva.
- Tiene como objetivo último el decidir y aplicar una intervención
- La actividad del psicopedagogo cuenta con varias funciones

Descripción


n

Predicción

Decisión




Prescripción

Seguimiento



EPISTEMOLOGÍA Y EVALUACIÓN PSICOPEDAGÓGICA

- Busca el despliegue y perfectibilidad de todas las potencialidades del ser humano.
- Profunda revisión del total del proceso de enseñanza y aprendizaje Supuestos Recursos Rol normativas contenidos
- Proceso de revisión crítica y renovadora
- Debe de ser de carácter metacognitivo, autoevaluación, enjuiciamiento cualitativo de la persona en sí mismo
- Promueve las actitudes y los valores requeridos para crear una sociedad más justa y con principios solidarios
- Exigencia de coherencia implica cómo aprende el educando y en cómo puede servirle lo aprendido para su vida
- Sirven para afirmar o modificar prácticas pedagógicas del establecimiento.
- Competencia mas precias es la psicopedagógica en renovación
- El docente debe de conocer bien al alumno si realmente no quieren aprender, no aprenden o aprenden mucho menos de lo que se desea


LA EVALUACIÓN PSICOPEDAGÓGICAS.



MODELOS DE EVALUACIÓN PSICOPEDAGÓGICA



- Psicopedagogo utiliza en su actuación profesional una determinada concepción teórica y epistemológica que determina su objetivo.

marco referencial teórico que orienta su intervención

- Representación mental de un sistema real
- Son esquemas de mediación entre el pensamiento y la realidad
- Existen 3 clasificaciones de los modelos teóricos de la evaluación psicopedagógica.



MODELOS

- Conductual-Cognitivo
- Pedagogía Operatoria
- Procesamiento de la Información.
- Potencial de Aprendizaje

1. Modelos basados en la variable persona
2. Modelo apoyado en la variable situación
3. Modelos fundados en la interacción persona-situación



- El objetivo de la evaluación es la identificación cualitativa de la persona por medio de su actual funcionamiento cognitivo.

- El objetivo de la evaluación es la identificación cualitativa de la persona por medio de su actual funcionamiento cognitivo, aproximación al conocimiento de los procesos cognitivos y la determinación del grado en que un educando posee capacidad para aprender

TÉCNICAS

- Cronométricos
- Diagramas de flujo
- Mapas cognitivos
- Análisis de los movimientos oculares
- Programas de ordenador
- Ediciones de tiempos de reacción



TÉCNICAS E INSTRUMENTOS EN LA EVALUACIÓN PSICOPEDAGÓGICA



- Viene del campo de la psicología, de las ciencias de la educación medicina y de las ciencias sociales.
- Una misma técnica puede ser utilizada por modelos diferentes
- La entrevista para para la toma de datos de evaluación psicopedagógica



Pruebas psicopedagógicas

- Test, pruebas o evaluaciones formales
- Test, pruebas o evaluaciones informales
- Evaluación Formal



La entrevista

- Es individual
- Es holística
- Es flexible
- formato de estímulo-respuesta

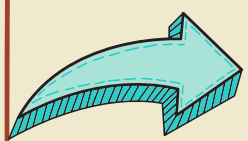
- La observación sistemática permite registrar todos los acontecimientos relativos a los educandos y a la educación

Pruebas individuales

- procesos cognitivos
- Conductas adaptativas
- Expresión gráfica
- Lenguaje
- matemáticas

TÉCNICAS EVALUATIVAS

- Dimensión personal
- Dimensión académica
- Dimensión socio-afectiva



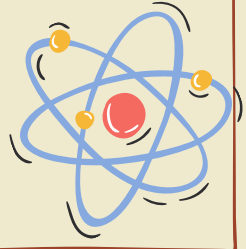
BATERÍA DE PRUEBAS PIAGETANAS



- Recurso que permite demostrar empíricamente que conocimientos no eran innatos
- Los aspectos comunes de las pruebas son la presentación del material, la indagación del vocabulario del entrevistado y la delimitación de la intencionalidad de la prueba.
- Las estrategias del entrevistador empieza con la presentación del material, La indagación del vocabulario,
- Aspectos particulares de las pruebas son estrategias del entrevistador como conductas del entrevistado que pueden ser reconocidas y agrupables.

Características

- Se utilizan al tener contacto entre el entrevistado y el entrevistador.



BIBLIOGRAFÍA

Manual para la Evaluación Psicopedagógica Zaynab Gates Z.1 Domingo Bazán
C.2 Santiago de Chile -Octubre de 2002 Psicopedagogía Tipaz Tipaz
A.Rocael <https://scielo.conicyt.cl/pdf/cmoebio/n49/art03.pdf>

Adolfo, J.L. (2003). Psicología del desarrollo: un enfoque sistemático. Barcelona:
UOC/Edhasa

Piaget, J. (1980). Psicología y pedagogía. Barcelona: Ariel.