

# UNIVERSIDAD DEL SURESTE

Súper Nota

Unidad III

Fundamentos psicopedagógicos generales

Mtra. Educación con Formación en  
Competencias Profesionales.

Dr. Rodolfo Bataz Morales

Ing. Ian Jair Gomez Mendez

1° cuatrimestre

San Cristóbal de las Casas Chiapas; a 19 de  
Noviembre 2021.



# LAS DIFICULTADES Y DESAFÍOS DE LA EVALUACIÓN

## La evaluación psicopedagógica

El propósito original era agrupar a aquellos niños con problemas que presentaban, pero que en conjunto tenían en común una dificultad específica en el aprendizaje escolar,

## La posición actual de la evaluación

el diagnóstico está orientada a usar un modelo más dinámico, que trascienda el modelo causal y que, a su vez, lo complementa.

## La complejidad misma de las dificultades

del aprendizaje lleva a emplear una serie de técnicas y formas de evaluación diagnóstica como modos de aproximación al problema y, por su misma naturaleza se presentan diferentes grados y tipos

## obstáculos que se interponen en la búsqueda

Son algunos: Una falta de consenso respecto de la identificación de las dificultades de aprendizaje, El factor de discrepancia, La mayoría de los instrumentos que se utilizan para identificar a los alumnos con problemas de aprendizaje son inadecuados. Etc.

## 3.1 LAS DIFICULTADES Y DESAFÍOS DE LA EVALUACIÓN

Págs.: 63-64.



La etiología de los problemas incluía cuatro grandes categorías:

a) Nivel intelectual por debajo del promedio o retardo mental.

b) Ambientes desfavorecidos que no brindan oportunidades y estímulos al niño.

c) Deficiencias sensoriales, particularmente la visión y la audición.

d) Problemas emocionales graves.

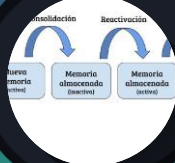
## Conclusión

con un diagnóstico clínico que culmina poniendo una etiqueta al problema, como por ejemplo: retardo mental, dislexia, fobia escolar, etc.,

# EVALUACIÓN PSICOPEDAGÓGICA

Un proceso dinámico  
constituido por una  
serie de momentos

1. Establecimiento de referencias situacionales
  2. Formulación de hipótesis diagnósticas.
- La cual pueden ser hasta 8 momentos.



El ámbito  
psicopedagógico se  
dice que el diagnóstico

Se concreta en el conocimiento del alumno, a través del empleo de técnicas e instrumentos -test y análisis de tareas- que poseen su fundamentación en principios y modelos

Desde esta  
perspectiva

La evaluación psicopedagógica integra en un mismo proceso la evaluación de educandos y los programas de intervención.

Ultimo objetivo

El decidir y aplicar una intervención, junto con el seguimiento evaluativo. Para llegar a decidir, aplicar y seguir una intervención es preciso que quien realiza la evaluación cumpla con una serie de funciones que, en conjunto con las anteriores, constituirán el campo de actividad del psicopedagogo.

## 3.2 EVALUACIÓN PSICOPEDAGÓGICA

Pags:64-67.

han formulado  
concepto general de  
diagnóstico

“Proceso o resultado de un proceso por el que se formulan juicios sobre peculiaridades humanas individuales “ etc.

El concepto de  
evaluación  
psicopedagógica

Alude más apropiadamente a un “proceso de rigurosa recogida y tratamiento de información, así como valoración de la misma encaminado a ciertos procesos para una toma de decisión

La evaluación  
psicopedagógica dos  
grandes funciones:

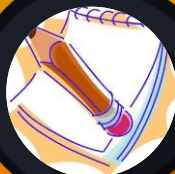
La preventiva y correctiva. La función preventiva tiene relación con la practicidad de la evaluación psicopedagógica que, a partir de las posibilidades y limitaciones del educando, se pueda decidir el tipo de intervención que facilite desarrollar todas sus potencialidades.

La función correctiva

Permite ayudar a los educandos que manifiestan dificultades en sus aprendizajes puesto que se busca conocer los factores que son causa de dichas dificultades,

Estas funciones, según A. Lázaro, son:

Descripción, de interpretación, de predicción, de decisión, prescripción y de seguimiento.



# EPISTEMOLOGIA Y EVALUACIÓN PSICOPEDAGÓGICA

Se ha enfatizado públicamente la idea

de que la educación es, sin duda, un factor de desarrollo personal y social, se busca el despliegue y perfectibilidad de todas las potencialidades del ser humano.

La Psicopedagogía, al parecer, no ha escapado a esta orientación evaluativa.

Ha sido tratar de discriminar en todo instante entre estudiantes buenos y Malos, de la formación del alumnado de corte más constructivista.

fijando sus objetivos

En el cómo aprende el educando y en cómo puede servirle lo aprendido para su vida cotidiana.

La evolución

En efecto, la evaluación consistía básicamente en la comparación de los resultados obtenidos por los estudiantes con los objetivos previamente establecidos de un programa.

## 3. 3 EPISTEMOLOGIA Y EVALUACIÓN PSICOPEDAGÓGICA

Págs.: 67-73.

El caso de la evaluación

Se propone una labor principalmente de carácter metacognitivo, de autoevaluación o enjuiciamiento cualitativo de la persona en sí mismo.

Se propicia ahora la formación valórica

Más que enseñar ciencia, estamos frente al desafío de promover las actitudes y los valores requeridos para crear una sociedad más justa y con principios solidarios tal como se recoge en la idea de transversalidad educativa.

Los resultados de la evaluación psicopedagógica

Deben servir para afirmar o modificar prácticas pedagógicas del establecimiento, pero en ningún caso deben constituir elementos de juicio para reprobar o estigmatizar a un alumno o alumna.

Objeto de la evolución

Este objeto de evaluación no tiene que ver únicamente con los aprendizajes de los alumnos, sino también con otros factores o dimensiones que participan en el desarrollo del currículum escolar:

Sabemos que los distintos tests,

Que, hoy por hoy, debe manejar un psicopedagogo se encuentran dispersos y desvinculados entre sí. Generalmente, circulan sin el manual completo de uso y otras veces no poseen un manual adecuadamente crítico para posibilitar la vigilancia epistemológica en el usuario-psicopedagogo.



# MODELOS DE EVALUACIÓN PSICOPEDAGÓGICA

## Concepción teórica y epistemológica que determina su objetivo

Es lo que suele denominarse el marco referencial teórico que orienta su intervención y que se concreta en un modelo de evaluación e intervención psicopedagógica.

## El término modelo se emplea

En vez de un modo equivalente a teoría, una situación intermedia entre la teoría y los datos empíricos. Por tanto, constituyen aportaciones de dichas ciencias, puesto

## Modelos basados en la variable persona

En este tipo de modelo el énfasis de la evaluación está en la persona y tratan de analizar las variables que le son inherentes al organismo

## b) De atributos (de rasgos o psicométrico)

Los rasgos son de distintos tipos, tales como cognitivos, dinámicos de temperamento, etc. Las conductas, por tanto, se interpretan como las manifestaciones indirectas de los rasgos subyacentes y, como consecuencia, son estables a lo largo del tiempo.

## Modelos centrados en la variable situación

No depende de las variables intrapsíquicas, sino de respuestas a variables ambientales. Se trata de evaluar el comportamiento manifiesto del sujeto, considerado ideográficamente y estimulado por situaciones que lo incentivan. El objetivo de esta evaluación es conocer en qué medida los cambios en la variable situación ejercen transformaciones en el comportamiento de la persona.

## Modelos de representación mental

Un sistema real, teorías. Los modelos son esquemas de mediación entre el pensamiento y la realidad, de modo que seleccionan los datos de ésta, los estructuran y señalan qué aspectos son importantes conocer respecto a la realidad a la que se refieren.

## Tipos de Modelos de Evaluación Psicopedagógica

Distintos autores coinciden en la siguiente clasificación de los modelos teóricos de la evaluación psicopedagógica: 1. Modelos basados en la variable persona 2. Modelo apoyado en la variable situación. 3. Modelos fundados en la interacción persona-situación.

## a) Médico

El objetivo principal de este enfoque es evaluar en qué medida un comportamiento puede ser incluido en una determinada categoría para establecer el tratamiento correspondiente, el cual, también es evaluable.

## c) Dinámico

Postula que la personalidad está básicamente formada alrededor de los cinco o seis años. En este modelo, el objetivo de la evaluación psicopedagógica es analizar la infraestructura psíquica de la persona y lo que se denomina personalidad básica de la misma para explicar la conducta.

## Modelo referido a la interacción Persona-Situación

Los principales representantes de este modelo fueron Hull, Tolman, Wolpe, Eysenck, Bandura, aunque estos autores tratan de explicar el comportamiento a través de variables intermedias,



### a) Modelo Conductual-Cognitivo



El comportamiento que interesa al evaluador es el que puede observarse directamente. Se buscan las respuestas motrices, psicofisiológicas y cognitivas. El objetivo de la evaluación psicopedagógica es explicar la conducta en el contexto educativo.

**El objetivo de la evaluación es la identificación cualitativa de la persona por medio de su actual funcionamiento cognitivo.**

El enfoque metodológico es cualitativo y evolutivo, donde se rechaza el modelo psicométrico y factorialista,

### d) Modelo de Potencial de Aprendizaje



destacado Lev S. Vygotsky plantea una construcción social de la inteligencia, es decir, los procesos psicológicos superiores son en primer lugar procesos sociales, externos, que posteriormente se internalizan.

### Las críticas a este modelo

Se relacionan con la limitación que tiene este modelo en su uso, puesto que no es adecuado para niños que no funcionan correctamente por razones independientes de su estructura cognitiva.

### Control del comportamiento impulsivo del examinado

Tanto en la recopilación de datos como en la elaboración de la información y en la emisión de sus respuestas.

## 3. 4 MODELOS DE EVALUACIÓN PSICOPEDAGÓGICA

Págs.: 73-84.

### b) Modelo de Pedagogía Operatoria



Según este modelo, la inteligencia se construye a partir de la relación persona-realidad exterior. Estas acciones son primeramente acciones materiales, pero luego se transforman en actividad reflexiva sobre los objetos y, finalmente, se configuran como capacidad abstracta de reflexión

### El objetivo de la evaluación es la aproximación al conocimiento de los procesos Cognitivos.

Las técnicas utilizadas hacen referencia a análisis cronométricos, diagramas de flujo, mapas cognitivos, análisis de los movimientos oculares, programas de ordenador y mediciones de tiempos de reacción.

### Mas objetivos

El objetivo de la evaluación psicopedagógica es la determinación del grado en que un educando posee capacidad para aprender.

### El segundo cambio se refiere a la estructura del examen

que deja de ser un experimento psicológico para realmente ser una interacción activa entre el mediador y el examinado cuya finalidad es la de promover el aprendizaje.

### Desde el modelo o enfoque teórico se se enfrente una evaluación psicopedagógica

Siempre debe considerarse a ésta desde un punto de vista pluridimensional, es decir, se debe tomar en cuenta las distintas dimensiones implicadas en el comportamiento del educando, tanto en el contexto escolar, personal, familiar, social, logros académicos y cognitivos.



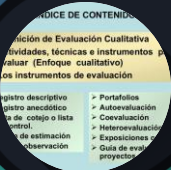
Cognición		Emoción		Motivación	
Alta	Baja	Alta	Baja	Alta	Baja
100	50	100	50	100	50
90	40	90	40	90	40
80	30	80	30	80	30
70	20	70	20	70	20
60	10	60	10	60	10
50	0	50	0	50	0
40	0	40	0	40	0
30	0	30	0	30	0
20	0	20	0	20	0
10	0	10	0	10	0
0	0	0	0	0	0



# TÉCNICAS E INSTRUMENTOS EN LA EVALUACIÓN. PSICOPEDAGÓGICA

## La procedencia de estas técnicas e instrumentos

Los instrumentos vienen del campo de la psicología y de las ciencias de la educación, como también algunos, provienen de la medicina y de las ciencias sociales.



## La utilización de éstos, se realiza en función del modelo

Puesto que cada modelo genera y perfila una serie de técnicas e instrumentos coherentes con las bases conceptuales en que se fundan.



## De Miguel (1982) define la técnica

Como el procedimiento de actuación, el modo como se explicita el procedimiento de metodología evaluadora, mientras que el instrumento vendría a ser el utensilio<sup>35</sup>.



## Sobrado y Ocampo (1997) plantean

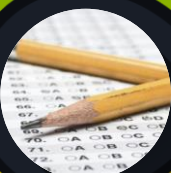
La siguiente clasificación de las técnicas del proceso evaluativo:

1. Entrevistas
2. Pruebas Psicopedagógicas
3. Observación Sistemática



## BATERÍA DE PRUEBAS PIAGETANAS

Han tenido una gran importancia para el quehacer psicopedagógico, a pesar de que no siempre son entendidas y utilizadas de acuerdo a todas las posibilidades que ellas tienen.



## En su origen

Las mismas sirvieron como recurso que permitía demostrar empíricamente que los conocimientos no eran innatos o impuestos desde el medio, sino que el resultado de una construcción paulatina.



## Características generales de la aplicación

Estas pruebas deben ser utilizadas cuando ya se ha establecido un cierto contacto entre el entrevistado y el entrevistador, lo cual implica un vínculo entre ambos, como así también algunas hipótesis en el entrevistador.



## Las hipótesis del entrevistador

presentan gran importancia, ya que de alguna manera constituyen un marco referencial y punto de partida para que el especialista elija el dominio y el nivel por el que va a comenzar a investigar.



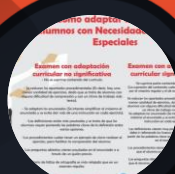
## Aspectos comunes a todas las pruebas

Entre las estrategias del entrevistador comunes a todas las pruebas se puede mencionar: la presentación del material, la indagación del vocabulario del entrevistado y la delimitación de la intencionalidad de la prueba.



## Aspectos particulares de las pruebas

Dadas las diferentes nociones lógicas que las pruebas evalúan, existen tanto diferentes estrategias del entrevistador como conductas del entrevistado que pueden ser reconocidas y agrupables.



## 3.5 TÉCNICAS E INSTRUMENTOS EN LA EVALUACIÓN. PSICOPEDAGÓGICA

Págs.. 84-92.

## 3.6 BATERÍA DE PRUEBAS PIAGETANAS

Págs.: 92-93.

## **Bibliografías.**

Manual para la Evaluación Psicopedagógica Zaynab Gates

Z.1 Domingo Bazán

C.2 Santiago de Chile -Octubre de 2002

Psicopedagogía Tipaz- Tipaz A.Rocael

<https://scielo.conicyt.cl/pdf/cmoebio/n49/art03.pdf>

