

UNIDAD III EVALUACION PSICOPEDAGOGICAS

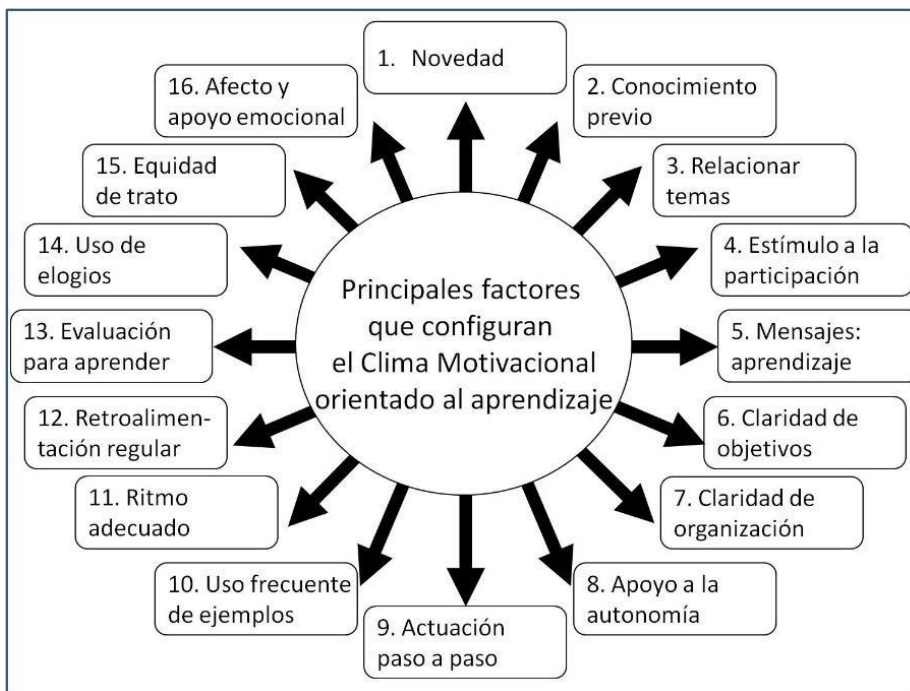
viernes, 19 de noviembre de 2021
01:59 p. m.

3.1 LAS DIFICULTADES Y DESAFIOS DE LA EVALUACION.

Diseñar adecuadamente la evaluación:

1. Qué es lo que los alumnos deben saber y ser capaces de hacer con lo que saben y qué es lo que puede considerarse como criterio válido de que lo saben.

2. Qué condiciones de la evaluación y del modo y contexto en que se plantea influyen en la motivación y el aprendizaje positivamente y cuáles lo hacen negativamente.



- Se debe de considerar a los alumnos en lo que deben de saber principalmente; ayudarlos a conocer y adquirir los conocimientos de una manera más fácil.
- Cuando se evalúe sea de forma que ellos puedan entender y de acuerdo a su nivel educativo.

<https://educacionabierta.org/evaluacion-del-aprendizaje-dificultades-y-desafios/>

viernes, 19 de noviembre de 2021
02:12 p. m.

UNIDAD III EVALUACION PSICOPEDAGOGICAS

viernes, 19 de noviembre de 2021

02:12 p. m.

3.2 EVALUACION PSICOPEDAGOGICA.

La evaluación psicopedagógica dice relación con el uso del término Problemas o Dificultades del Aprendizaje (“learning disabilities”).

Es así como, tradicionalmente, la etiología de los problemas incluía cuatro grandes categorías:

- a) Nivel intelectual por debajo del promedio o retardo mental.
- b) Ambientes desfavorecidos que no brindan oportunidades y estímulos al niño.
- c) Deficiencias sensoriales, particularmente la visión y la audición.
- d) Problemas emocionales graves.



<http://psicoberni.blogspot.com/2016/06/las-dificultades-y-desafios-de-la.html>

- Lo principal de todo esto es ayudar a los alumnos con diferentes dificultades de aprendizaje. Lo cual hay escuelas donde no se implementa ayudar a estos alumnos y otras que no cuentan con los equipos y personal adecuados y capacitados.

UNIDAD III LA EVALUACION PSICOPEDADOGICA

viernes, 19 de noviembre de 2021
02:44 p. m.

3.3 EPISTEMOLOGIA Y LA EVALUACION PSICOPEDAGOGICA.

Los problemas epistemológicos de la psicopedagogía y su comprensión científica se insertan totalmente dentro de los problemas sociales de las ciencias que se deben enfrentar con audacia, sabiduría y flexibilidad de pensamiento, especialmente en el campo de la educación, por constituir un terreno propicio para la reflexión teórica, así como para solucionar los urgentes retos que le presentan los procesos formativos para el logro de una educación de mayor calidad y equidad



Como ciencia interdisciplinar tiene que investigar más a fondo y llevar una buena relación con otras ciencias para que pueda desarrollarse más, para crear técnicas y conocimientos más amplios para ofrecer a los que ocupan de ella como son los que trabajan en la educación, puedan ofrecer a sus alumnos una mejor enseñanza.

https://www.scielo.cl/scielo.php?script=sci_arttext&pid=S0717-554X2014000100003

UNIVERSIDAD III LA EVALUACION PSICOPEDAGOGICA

viernes, 19 de noviembre de 2021

03:15 p. m.



3.4 MODELOS DE EVALUACION PSICOPEDAGOGICA

Tipos De Modelos De Evaluación Psicopedagógica

Distintos autores coinciden en la siguiente clasificación de los modelos teóricos de la evaluación psicopedagógica:

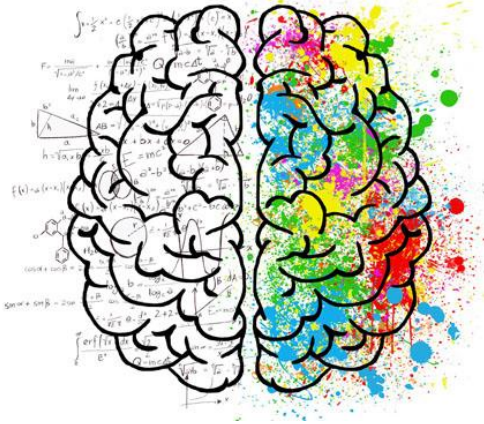
1. Modelos basados en la variable persona (médico, atributos y dinámico).
2. Modelo apoyado en la variable situación (conductual radical).
3. Modelos fundados en la interacción persona–situación (conductual–cognitivo, pedagogía operatoria, procesamiento de la información, potencial de aprendizaje).

<https://campus.autismodiario.com/wp-content/uploads/2017/01/Modelos-de-evaluacion-psicopedagogica.pdf>

Estos modelos sirven para evaluar diferentes problemas o situaciones que pueda tener una persona. Ya sea de carácter médico, que los pacientes les evalúan para saber el estado en que se encuentran. Situaciones de conducta, por ejemplo una persona que tenga problemas de su comportamiento en cualquier tipo de contexto. Cognitivos o pedagógicos, se entiende que en estos dos últimos campos; el primero se le ayudaran a personas con problemas mentales o trastornos; el segundo, se relaciona con la educación, por ejemplo si las actividades que se implementan en el salón de clases son adecuadas para los alumnos y si dan resultados.



LOGIC



CREATIVE

UNIDAD III LA EVALUACION PSICOPEDAGOGICAS

viernes, 19 de noviembre de 2021

03:44 p. m.

3.5 TECNICAS E INSTRUMENTOS EN LA EVALUACION PSICOPEDAGOGICA

Se evalúa para asesorar. Se asesora a partir de la evaluación. Se evalúa y se asesora como la principal manera de intervenir en el alumno, en el centro y en el sistema educativo.



- Técnicas e instrumentos de evaluación psicopedagógica.
- La entrevista con los padres, los maestros y los alumnos.
- Evaluación psicopedagógica del alumnado y trabajo en red.
- Evaluaciones psicopedagógicas bajo demanda administrativa. Elaboración de dictámenes e informes.
- La evaluación psicopedagógica del alumnado con un entorno socialmente desfavorecido.
- La evaluación psicopedagógica del alumnado que tiene dificultades de comunicación y lenguaje.
- La evaluación psicopedagógica del alumnado extranjero de nueva incorporación al sistema educativo.
- La evaluación psicopedagógica del alumnado con pérdida auditiva escolarizado en modalidad oral.

- La evaluación psicopedagógica del alumnado con déficit visual.
- La evaluación psicopedagógica del alumnado con discapacidad motora.
- La evaluación psicopedagógica del alumnado con problemas y trastornos emocionales y conductuales.
- La evaluación psicopedagógica del alumnado con dificultades en el aprendizaje de la lengua escrita.
- La evaluación de las matemáticas.
- Aproximación a la evaluación de la superdotación y los talentos.
- La evaluación del alumnado con retraso mental.

Como trabajadores de la educación nos queda darnos cuenta en la evaluaciones de cada alumno, o cuando se evalúa de manera general un grupo de alumnos, el estado en que se encuentren; para así crear acciones para poder ayudarlos en la situación que estén.

Y para ayudarnos existen todos esos instrumentos y técnicas para evaluar. Sin embargo, podemos crear otras.

https://www.google.com/search?q=t%C3%A9cnicas+e+instrumentos+en+la+evaluaci%C3%B3n+psicopedag%C3%B3gica&hl=es&source=lnms&tbn=isch&sa=X&ved=2ahUKEwiOo-uUs6X0AhUqlGoFHUEEDtEQ_AUoAXoECAEQAw&biw=1280&bih=635&dpr=1#imgrc=ocivqVEBk8jNqM



<https://www.grao.com/es/producto/tecnicas-e-instrumentos-de-evaluacion-psicopedagogica>

UNIDAD III LA EVALUACION PSICOPEDAGOGICA

viernes, 19 de noviembre de 2021
03:59 p. m.

3.6 BATERIA DE PRUEBAS PIAGETANAS.



Las pruebas piagetanas, son un recurso que permiten demostrar empíricamente que los conocimientos de los niños(as), no eran innatos o del medio, sino el resultado de una constancia que se da forma paulatina.



- Estas pruebas tienen como finalidad dar a conocer el desarrollo de las capacidades cognitivas de los niños y niñas, en diferentes estadios del desarrollo evolutivo de cada uno, independientemente en qué edad se encuentren y para habrá una prueba que llevar a cabo para saber el estado de cada uno de ellos.

<http://karinapsicopedaloca.blogspot.com/2016/08/bateria-piagetana.html>