



PSICOLOGIA

UNIVERSIDAD DEL SURESTE

PROFESOR: LUIS ANGEL GALINDO ARGUELLO
ALUMNA: PAOLA JANETH VILCHIS GORDILLO
GRADO: 1 GRUPO: C



COMITAN DE DOMINGUEZ CHIAPAS
15/11/2021

INTRODUCCION

AREAS DE APLICACIÓN

La los ámbitos de aplicación de la Psicología de la Salud en 4 grupos: promoción, prevención, evaluación – tratamiento – rehabilitación y análisis.

promoción esto hace referencia a informar y educar en temáticas relevantes de salud a los pacientes, como por ejemplo: salud sexual y reproductiva, vacunas, entre otros

prevención como su nombre lo indica la idea es identificar aquellos factores que pueden producir algún problema de salud (sedentarismo, consumo de cigarrillo, problemas emocionales, etc.)

tratamiento y rehabilitación de trastornos específicos como enfermedades cardiovasculares, endocrinos, alimentarios, cáncer, neuromusculares, renales, entre otras es decir toda aquella enfermedad que requiera un manejo permanente durante el resto de su vida o aquella condición patológica.

cuarto ámbito de aplicación de la Psicología de la Salud es el análisis y mejora del sistema de atención en salud, en el cual el profesional vela por analizar la atención que se realiza a nivel del sector salud, estudia qué se puede mejorar ciertas habilidades específicas que permiten que el usuario se sienta satisfecho con el servicio, por ejemplo la humanización en servicios de salud.

áreas de la medicina y de la psicología como son:

Medicina psicosomática: esta disciplina se centra en el tratamiento de la enfermedad.

Psicología medica: Estudia los factores psicológicos relacionados con la enfermedad y el tratamiento. Se diferencia de la psicología de la salud en que esta pone la salud como objeto y la psicología médica lo hace como enfermedad

Medicaciona conductual: Se centra en el tratamiento y rehabilitación de la enfermedad y la psicología de la salud apuesta por la promoción de la salud.

Psicología clínica: Es difícil diferenciar la salud clínica de la psicología de la salud puesto que muchos expertos sostienen que la de la salud incluye en la clínica, aunque el único aspecto que no contempla esta última es la prevención.

UNIDAD IV

organizaciones

Aquellas entidades que son creadas por individuos que comparten similares intereses y valores y que buscan lograr ciertos objetivos a través de la misma



según se trate de una economía desarrollada o subdesarrollada Por ejemplo, a instancias de un país con poco desarrollo y crecimiento en todo nivel

INFORMACION Y EDUCACION SANITARIA

aquellas organizaciones que se ocupan de prestar servicios de tipo sanitario

presentará deficiencias graves a la hora de resolver los problemas de salud de sus habitantes, y asimismo no podrá ofrecerles ni promoción ni mucho menos tratamientos

AREAS DE APLICACIÓN.

hospitales, profesionales especializados en la salud como ser médicos, enfermeras, entre otros, funcionarios, centros de atención de salud y los servicios de salud pública y también por aquellos otros actores



CONTROL DE ATITUDES

“Es una tendencia psicológica expresada evaluando un ente determinado con cierto grado de favorabilidad o des favorabilidad”

PSICOCODE

Es una tendencia psicológica expresada evaluando un ente determinado con cierto grado de favorabilidad o desfavorabilidad

objeto de actitud que puede ser cualquier cosa que sea susceptible de ser valorada

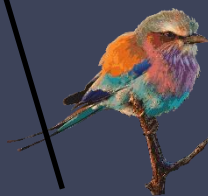


Las actitudes es muy importante en distintos procesos psicológicos que están relacionados con diferentes dominios de análisis de la Psicología Social

Las actitudes se basan en 3 tipos de componentes

- Componente cognitivo: Creencias y conocimientos
- Componente afectivo: Sentimientos y emociones
- Componente conductual: Experiencias en comportamientos anteriores

Los prejuicios y las ideas abstractas también son actitudes.





- Se dedica poco tiempo a las conductas relacionadas con alimentarse bien
- Aumenta el consumo de tabaco, en fumadores.
- Se altera el sueño y disminuyen los tiempos de descanso.
- Se abandona el ejercicio físico.
- Se descuidan las relaciones sociales, etc.

hacemos justo lo contrario de lo que convendría y todo esto aumenta el peligro que representa el estrés para nuestra salud física y psicológica.

períodos prolongados de estrés, tendemos a cuidar-nos menos

hábitos y estrés son factores relacionados con la salud física y psicológica

relación entre los hábitos saludables y el estrés que padece una persona es interactiva

GENERACION DE HABITOS PARA UNA VIDA SANA

AREAS DE APLICACIÓN.



La Psicología suele ir asociada a Psicología Clínica



Disminución del impacto de la Enfermedad.

el impacto de las enfermedades crónicas está creciendo de forma sostenida en numerosos países de ingresos bajos y medios

prever y comprender la relevancia de las enfermedades crónicas y de intervenir

Es la ciencia del comportamiento y, por supuesto, puede a portar mucho comportamientos y técnicas de intervención

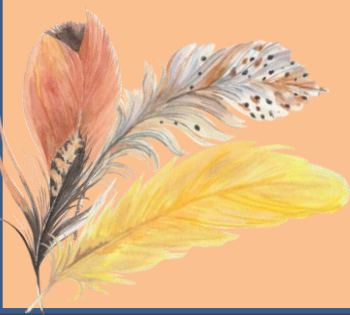
La amenaza es cada vez mayor: el número de personas, familias y comunidades

una cuestión cada vez más importante

El 80% de las muertes por enfermedades crónicas se dan en los países de ingresos bajos y medios

la alimentación
la presencia/ausencia de hábitos tóxicos como el tabaquismo; el ejercicio físico; el sueño y el descanso; los estados emocionales positivos frente a los negativos (entre los que estaría el estrés prolongado) y la cantidad/calidad de nuestras relaciones sociales. Estos son los **UNIVERSIDAD DEL SURESTE 109** factores más importantes relacionados con nuestra salud

es fundamental comunicar los conocimientos y la información más recientes y precisos a los profesionales sanitarios de atención directa y al público en general.



se centra en identificar, analizar y discutir con la persona

cualquier problemática o enfermedad posee igualmente su curso particular, requiriendo por lo tanto, un tratamiento específico, con la aplicación de estrategias concretas

se busca fortalecer al paciente con estrategias específicas para afrontar posibles situaciones difíciles

sufrir una pequeña recaída no significa que regresemos al punto de partida

tipo de intervención, sea psicológica, médica (entre estas la psiquiátrica) o de cualquier otra modalidad, existen diferentes fases

Se recomienda también el uso de autor registros tanto durante, como al final del tratamiento ayudan a la persona a observar y valorar su progreso

es relevante la consideración del profesional

Prevención de Recaídas



AREAS DE APLICACIÓN.

Apoyo a los familiares del paciente

paciente en estado crítico es aquél que presenta o puede presentar de forma inminente graves alteraciones de sus funciones vitales que ponen en peligro su vida



Médicos y enfermeras permanecen en contacto continuo con el paciente y familia principio y final de la vida

cuando se enfrenta a situaciones de pérdida significativa, consiste en orientar saludablemente el duelo



el personal de la salud, los pacientes y sus familiares, quienes esperan encontrar en el equipo de salud el apoyo

cuidado del paciente crítico es incompleto si no se acompaña del abordaje de los problemas no médicos de los familiares, en relación a sus sentimientos de ansiedad, miedo, soledad

Duelo: complejo proceso normal que incluye respuestas y conductas emocionales, físicas, emocionales, sociales e intelectuales

