



Nombre de alumnos: Adamari Zúñiga Villatoro

Nombre del profesor: Felipe Antonio Morales Hernández

Nombre del trabajo: Supernota

Materia: Anatomía y Fisiología I

PASIÓN POR EDUCAR

Grado: 1

Grupo: C

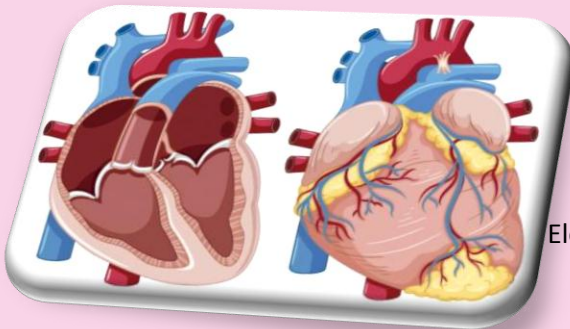
SISTEMA CARDIOVASCULAR

- Las enfermedades cardiovasculares constituyen en el adulto la primera causa de muerte



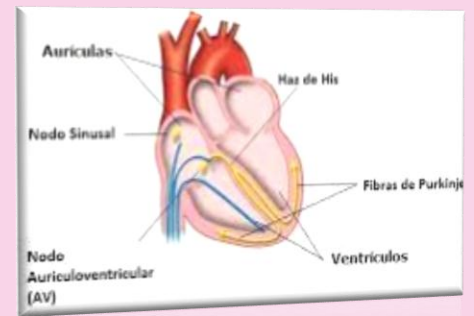
Está constituido por órganos tubulares: el corazón y los vasos sanguíneos (arterias, capilares y venas)

Es el encargado de distribuir la sangre en todo el organismo



Elementos constituyentes

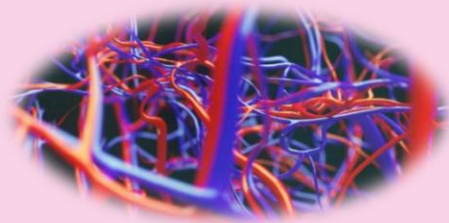
- Corazón
- Endocardio
- Válvulas cardíacas
- Miocardio



Sistema de conducción de impulsos

- nodo seno auricular
- nodo auriculoventricular
- haz de His

Vasos sanguíneos



Linfáticos cardíacos

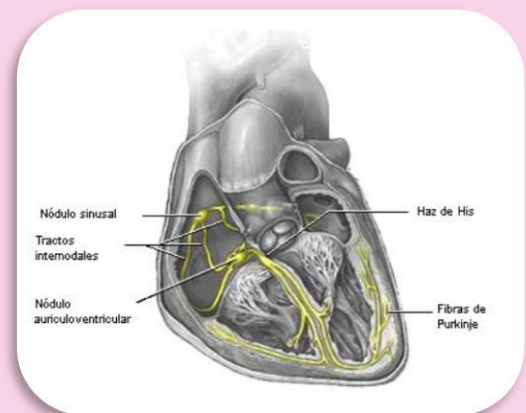
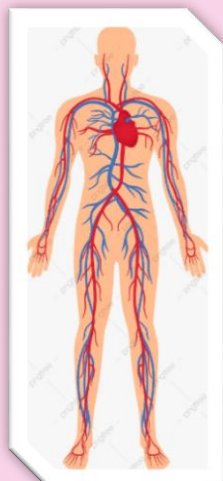
Nervios cardíacos

Arterias

Capilares sanguíneos

Venas

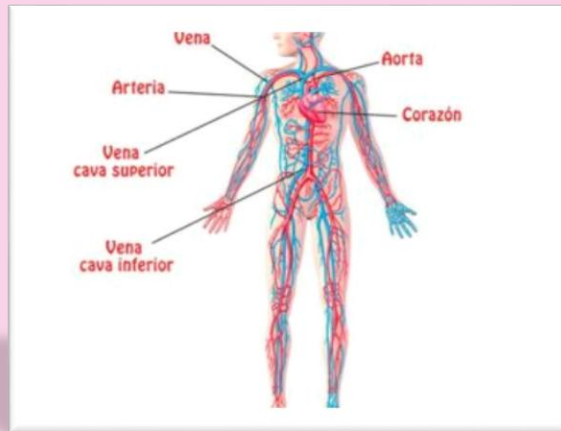
Vénulas



SISTEMA CIRCULATORIO

Presenta diversas estructuras encargadas de transportar sangre o linfa

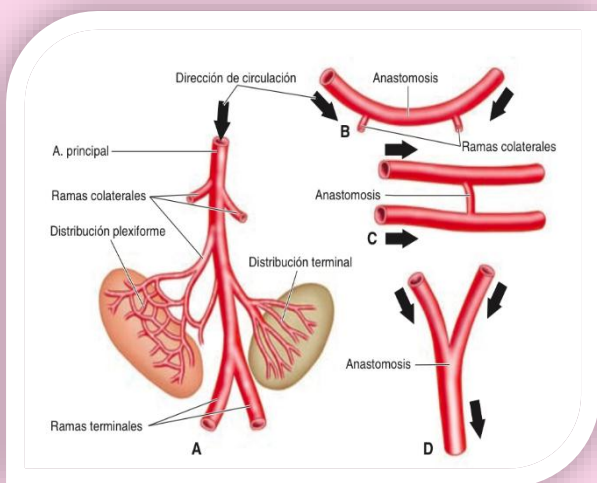
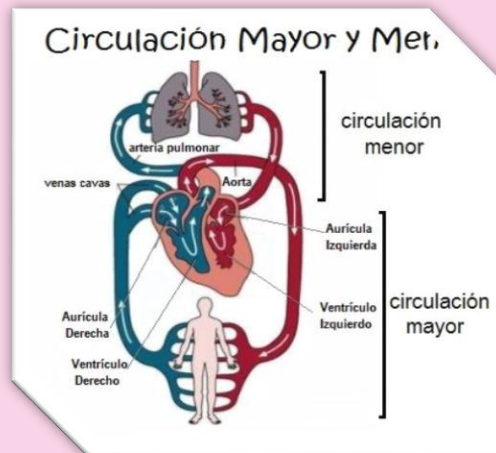
Dominio macrovascular:
Conformado por el corazón y los grandes vasos sanguíneos



Dominio microvascular: Incluye a vasos de menos de 500 micrones

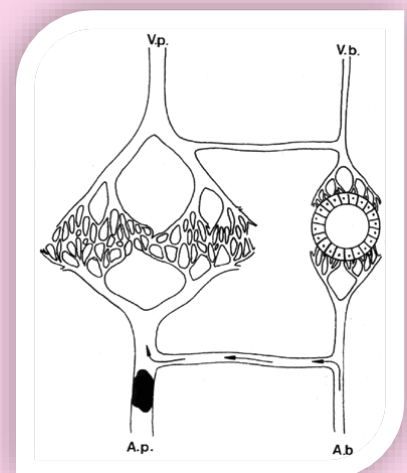
Circulación mayor

Circulación menor



Circulación anastomótica

Circulación terminal



SISTEMA LINFÁTICO



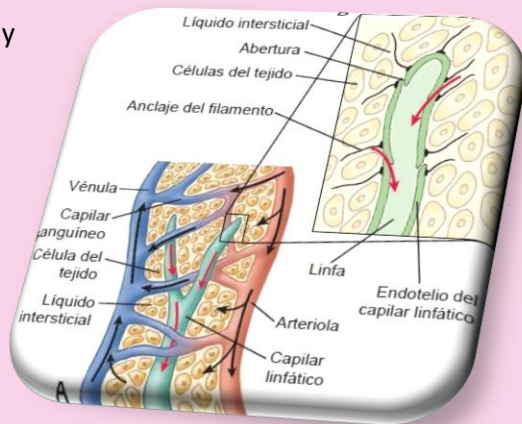
Es un sistema de vasos paralelo a la circulación sanguínea, que se origina en espacios tisulares del cuerpo en los llamados capilares linfáticos.

Funciones:

Actuar como sistema accesorio para que el flujo de líquidos de espacios tisulares vuelva a ser reabsorbido y pase a la circulación sanguínea.

Encargado de eliminar las toxinas y la conservación de concentraciones proteínicas básicas en el líquido intersticial.

Capilares linfáticos: Los capilares linfáticos tienen forma de dedos de guante y están en contacto con las células.



vasos linfáticos forman una suerte de hilos de una red cuyos nudos son los ganglios linfáticos.

Ganglios linfáticos: Los ganglios linfáticos son más numerosos en las partes menos periféricas del organismo.

Tejidos y órganos linfoides: Los tejidos linfoides del sistema linfático son el bazo, el timo, los ganglios linfáticos y médula ósea

