



UDS

PROFESOR: FELIPE ANTONIO MORALES HERNANDEZ
ALUMNA: PAOLA JANETH VILCHIS GORDILLO

MATERIA: ANATOMIA Y FICIOLOGIA 1

TRABAJO: SUPER NOTA

GRADO: 1 GRUPO:C

VIERNER 08/10/2021
COMITAN DE DOMINGUEZ CHIAPAZ

Cuerpo de los huesos largos presenta un revestimiento de tejido óseo compacto, formado por laminillas concéntricas dispuestas a modo de un manguito

Aminillas se disponen formando trabéculas, que siguen distintas direcciones del espacio, en un entramado con huecos, semejante a una esponja

Diáfisis



Cada laminilla de tejido se superpone con sus vecinas sin dejar espacios.

Cuando un hueso va a ser remodelado, los osteoclastos aparecen sobre la superficie del mismo

Tejido óseo esponjoso

Tejido óseo compacto

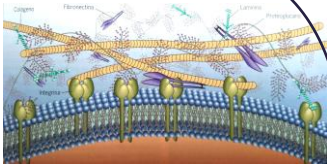
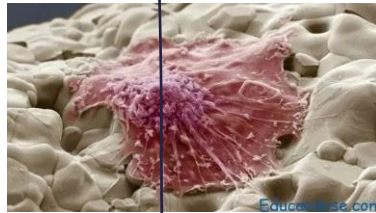
Células de gran tamaño, multinucleadas, formadas por la fusión de monocitos provenientes de la médula ósea y con un elevado contenido de enzimas lisosómicas

Osteoclastos



Osteoblastos depositan sobre las fibras colágenas las sales de hidroxiapatita (fosfato de calcio) que mineralizan el hueso, otorgándole rigidez. Gran parte del calcio y del fosfato del organismo se encuentran en el tejido óseo

La matriz extracelular recibe el nombre de sustancia osteoide y contiene proteoglicanos, glicoproteínas y abundantes fibras colágenas



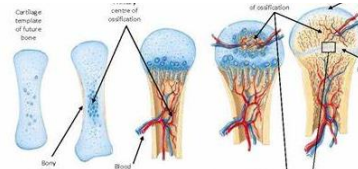
No se reemplaza por tejido óseo hasta los 20 o 25 años; entretanto, la división celular del cartilago de crecimiento permite el crecimiento en longitud del hueso

El adulto, contiene células inactivas que conservan la capacidad osteogénica en caso de lesión ósea para su reparación

Osteoblastos segregan los componentes de la matriz extracelular (MEC); son células con un importante desarrollo del RER

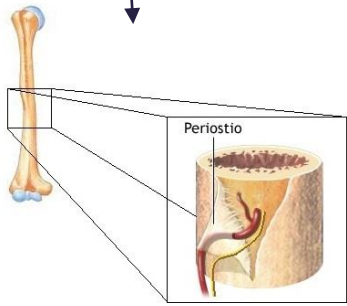
Ya osificados, los huesos largos conservan un sector de cartilago en la zona de unión de la diáfisis con las epífisis: el cartilago de crecimiento

Los huesos se forman cuando las células fetales precursoras de los tejidos conectivos (mesénquima) se transforman en tejido óseo. Dicha transformación se inicia en ciertos puntos del hueso llamados centros de osificación, y a partir de ellos el proceso se extiende al resto del hueso

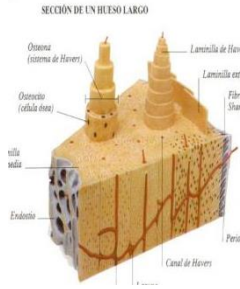


Está formado por tejido conectivo, con abundantes vasos sanguíneos, células osteogénicas y osteoblastos

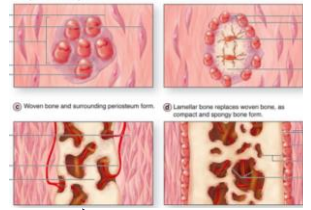
El endostio, también tiene capacidad osteoagénica



Endostio



Como los huesos largos, se modelan primero en cartilago. Éste es posteriormente reabsorbido y reemplazado por tejido óseo



Endocondral Intramembranosa

Es el proceso de formación de los huesos, que comienza en la vida intrauterina

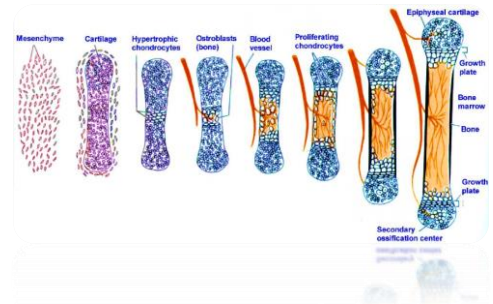
Osificación

TEJIDO ÓSEO

Forma el periostio Forma también el endostio

Tejido conectivo

Tejido cartilaginoso



Sostén y movimiento

Esqueleto

El esqueleto está formado por 206 huesos.

Hueso sistema esquelético axial

Huesos sistema esquelético apendicular



(80)

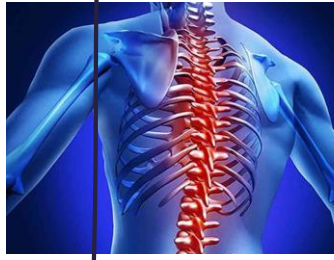
Comprende el cráneo, la columna vertebral, el esternón y las costillas

CABEZA OSEA (22)



- CRANEO (8) (planos): temporal (2), parietal (2), occipital (1), frontal (1), esfenoides (1), etmoides (1).
- CARA (14) (irregulares): lacrimal (2), nasal (2), maxila (2), vómer (1), mandíbula (1), conchas nasales (2), palatino (2), cigomático (2).

COLUMNA VERTEBRAL

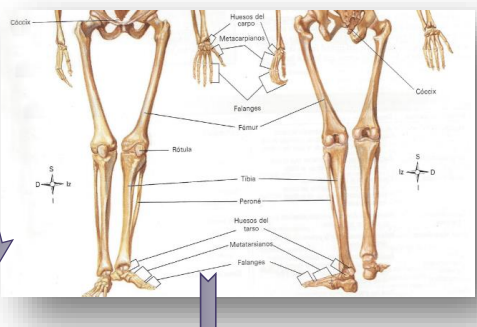
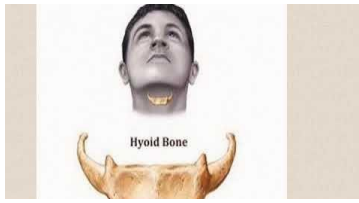


- Vértebras Libres (irregulares): cervicales (7), torácicas (12) y lumbares (5)
- Vértebras Fusionadas (anchos): sacro (1) y cóccix (1).

TORAX: 24 costillas y 1 esternón



HUESO HIOIDES Y HUESOS DEL OIDO (6) (maléolo, incus y estapedio)



(126)

Cuyos huesos forman los apéndices, extremidades y sus uniones al esqueleto axial, incluye a los cinturones pectoral y pélvico, y a los huesos

CINGULO ESCAPULAR (4):

- 2 clavículas (largo)
- 2 escápulas (ancho)

MIEMBRO SUPERIOR (30):

- 2 Húmero (largo)
- 2 Radio (largo)
- 2 Ulna (largo)
- Carpo Fila Proximal (breves, excepto pisiforme que es sesamoideo):
- Escafoides, semilunar, piramidal, pisiforme
- Carpo Fila Distal (breves): trapecio, trapezoide, hueso capitato (grande) y hamato (ganchoso)
- 5 metacarpianos (largos)
- 14 falanges (largaos)

CINGULO PELVICO (2)

Coxales o ilíaco (ancho)

MIEMBRO INFERIOR (30)

- 2 Fémur (largo)
- 2 Patela (rótula), hueso sesamoideo.
- 2 Tibia (largo)
- 2 Fíbula (largo)
- Tarso Fila Posterior (breves): calcáneo, talo (astrágalo)
- Tarso Fila Anterior (breves): navicular (escafoides), cuboides, tres cuneiformes (medial, intermedio y lateral)
- 5 metatarsianos (largos)
- 14 falanges (largos)