

UNIVERSIDAD DEL SURESTE

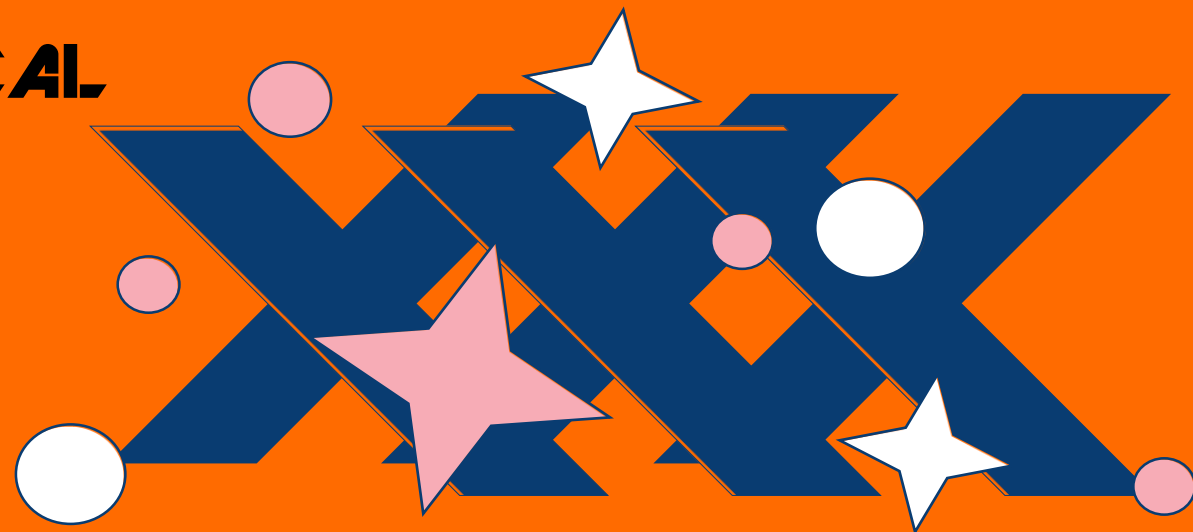
ALEXA PAOLA VILLARREAL CERDIO

PRACTICA CLÍNICA EN

ENFERMERÍA II

**DOCENTE: GUILLERMO VILLARREAL
DEL SOLAR**

SÉPTIMO CUATRIMESTRE

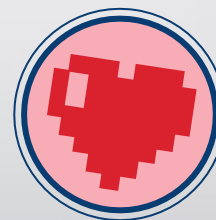




URGENCIAS

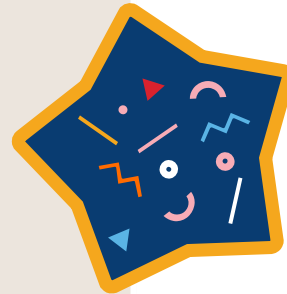
Y

DESASTRES



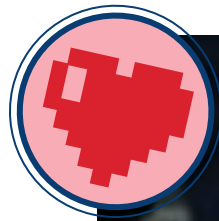


Primeros auxilios



Son aquellas medidas terapéuticas que se aplican con carácter de urgencia a las víctimas de accidentes o enfermedades de aparición repentina, hasta disponer de tratamiento especializado.

El objetivo de los primeros auxilios es aliviar el dolor y la ansiedad del herido o enfermo y evitar el agravamiento de su estado



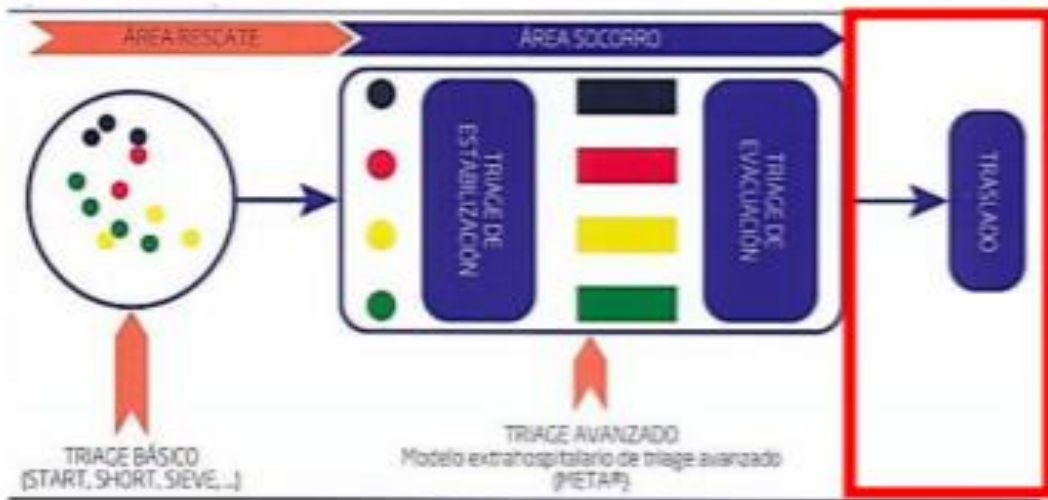
TRIAGE



Es un proceso de clasificación de pacientes en diferentes niveles de prioridad, mediante el cual se realiza la valoración de signos y síntomas, anteponiendo a aquellos usuarios más urgentes de aquellos con menor urgencia, que no precisan una atención inmediata



TRIAGE DE EVACUACIÓN



TRIAGE TETRAPOLAR: clasificación más utilizada, basado en colores para diferenciar a los heridos en función de su gravedad:

Negro: resusitación

Rojo: Gravedad extrema

Amarillo: Gravedad-Urgencia relativa

Verde: Urgencia leve

Para decidir el orden de evacuación de los pacientes a los que se les ha proporcionado asistencia sanitaria y valoración en el puesto sanitario, son varias las categorías que se pueden crear según la prioridad de evacuación del paciente y su plazo terapéutico.



CÓDIGO ROJO PRIMERA PRIORIDAD



PARO CARDIACO (que se haya presenciado en ese momento)

PROBLEMAS RESPIRATORIOS NO CORREGIBLES EN EL MISMO SITIO

PÉRDIDA APRECIABLE DE SANGRE (1 LITRO)

PÉRDIDA DE CONCIENCIA

ALGUNAS FRACTURAS GRAVES (pélvis, tórax, vértebras)

PERFORACIONES TORÁCICAS O HERIDAS

CÓDIGO AMARILLO SEGUNDA PRIORIDAD

Requieren cuidados, pero sus lesiones no son de tanta gravedad como para que sus vidas corran peligro.

Quemaduras tipo 1ro y 2do grado con más del 30% de superficie corporal comprometida

Quemaduras complicadas por lesiones mayores o tejidos blandos o fracturas menores

Lesiones dorsales con o sin daño de columna vertebral

Pérdida de sangre moderada a 500 ml

Quemaduras tipo 3er grado con más del 10% de superficie corporal

Quemaduras tipo 2do grado que involucran áreas críticas como manos, pies, cara, sin problemas de la vía aérea.

CÓDIGO VERDE TERCERA PRIORIDAD



Fracturas
menores



Abrasion
es o
contusiones



Quemaduras
menores

LESIONES MENORES: SIN RIESGO PARA SU VIDA

Bibliografía

- Rafael Castro Delgado, El modelo extrahospitalario de triage avanzado Unidad de Investigación en Emergencia y Desastre. Universidad de Oviedo. Oviedo. Españaa. SAMU-Asturias, Disponible en:

<https://www.elsevier.es/esrevista-prehospital-emergency-care-edicion-espanola--44-articulo-elmodelo-extrahospitalario-triage-avanzado-X1888402411026659>

- Sonia Rábago Macho (2016) Universidad de Cantabria , Triage en emergencias y catástrofes extrahospitalarias. [acceso 25 de Septiembre de 2019] disponible en <https://repositorio.unican.es/xmlui/bitstream/handle/10902/8946/Rabago%20Macho%20S..pdf?sequence=4>

Gracias

pedro@bellowscollege.com
Pedro Armijo

