

## CAMBIOS PSICOLOGICOS

### EMOCIONES Y ACTITUDES

- Retador
- Agresivo
- Rebelde
- Aislado
- Inestable
- Depresivo/enojado/feliz



### LUCHA DEPENDENCIA-INDEPENDENCIA

### PROBLEMAS SOCIALES

- Busca aceptación
- Cuestiona ordenes
- Deseo de libertad
- Preocupación por aspecto corporal
- Busca integración a grupos sociales



### ADOLESCENCIA TEMPRANA

(10 a 13 años)  
la relación con los padres más difícil  
mayor recelo y confrontación  
humor variable  
"vacío" emocional.



### ADOLESCENCIA MEDIA

(14 a 16 años)  
Los conflictos llegan a su apogeo y van declinando.



### ADOLESCENCIA TARDIA

(17 a 19 años).  
mayor integración, independencia y madurez  
vuelta a los valores de la familia "regreso al hogar"



## ADOLESCENCIA EN LA MUJER

### PUBERTAD

cambios hormonales  
aumenta mucho la tasa de crecimiento



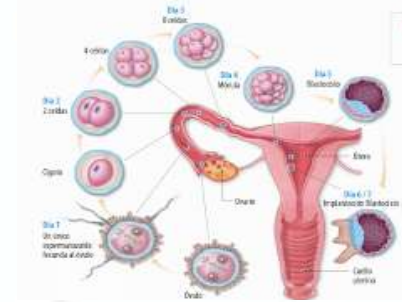
## CAMBIOS FISICOS

### MADURACION SEXUAL

capacidad para llevar a cabo la reproducción

### OVULACION

Aparece de 6 meses a un año después de la menstruación.  
Representa el inicio de la capacidad reproductiva.



### MENARQUIA

Primera menstruación



### CAMBIOS CORPORALES

### APARICION DE VELLO



### CRECIMIENTO DE MAMAS

Etapas de Tanner para el Desarrollo mamario



### ENSANCHAMIENTO DE CADERAS

