



UNIVERSIDAD DEL
SURESTE

Nombre de alumno: **María Fernanda
Sol Calvillo**

Nombre del profesor: **Med. Oscar
Fabian Gonzales Sánchez**

Nombre del trabajo: **SUPER NOTAS-
Trastornos ventilatorios**

Asignatura: **Fisiopatología I**

Grado: **4°**

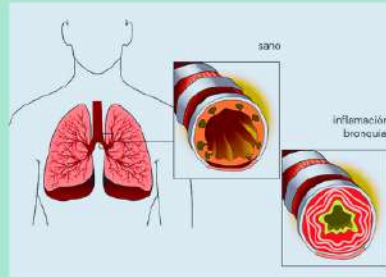
Grupo: **Lic. Enfermería**

ASMA

TRANSTORNOS RESPIRATORIOS

Definición

El asma es una afección en la que las vías respiratorias se estrechan e hinchan, lo que puede producir mayor mucosidad. Esto puede dificultar la respiración y provocar tos, un silbido (sibilancia) al exhalar y falta de aire.



Algunas de las causas y síntomas



Etiología

El asma es causada por hinchazón (inflamación) de las vías respiratorias. Cuando se presenta un ataque de asma, el recubrimiento de las vías respiratorias se inflama y los músculos que las rodean se tensionan. Los desencadenantes del asma varían de una persona a otra.

Signos y Síntomas

Los signos y síntomas del asma comprenden:

- Falta de aire
- Dolor u opresión del pecho
- Sibilancias al exhalar, que es un signo común de asma en los niños
- Problemas para dormir causados por falta de aliento, tos o sibilancia al respirar
- Tos o sibilancia al respirar que empeora con un virus respiratorio, como un resfriado o gripe



Tratamiento

El asma generalmente se trata con inhaladores de rescate para atacar los síntomas y con inhaladores de control (esteroides) que previenen los síntomas. Los casos más graves pueden requerir inhaladores de acción prolongada que mantengan las vías respiratorias abiertas, además de esteroides orales.

Tipos de medicamentos para el asma



BIBLIOGRAFIA

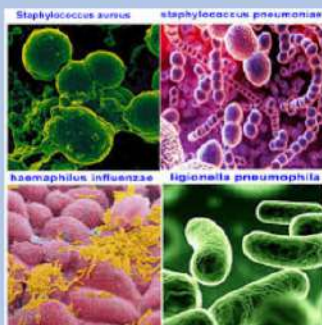
<https://www.mayoclinic.org/es-es/diseases-conditions/asthma/symptoms-causes/syc-20369653>

NEUMONIA

TRANSTORNOS VENTILATORIOS

DEFINICION

La neumonía es una infección que inflama los sacos aéreos de uno o ambos pulmones. Los sacos aéreos se pueden llenar de líquido o pus (material purulento), lo que provoca tos con flema o pus, fiebre, escalofríos y dificultad para respirar. Diversos microorganismos, como bacterias, virus y hongos, pueden provocar neumonía.



ETIOLOGIA

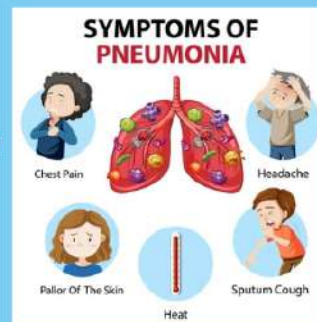
Diversos agentes infecciosos virus, bacterias y hongos causan neumonía, siendo los más comunes los siguientes:

- Streptococcus pneumoniae: la causa más común de neumonía bacteriana en niños.
- Haemophilus influenzae de tipo b (Hib): la segunda causa más común de neumonía bacteriana.
- El virus sincitial respiratorio: es la causa más frecuente de neumonía vírica.
- Pneumocystis jiroveci: es una causa importante de neumonía en niños menores de 6 meses con VIH/SIDA.

SIGNOS Y SINTOMAS

Los signos y síntomas de la neumonía pueden incluir lo siguiente:

- Dolor en el pecho al respirar o toser
- Desorientación o cambios de percepción mental
- Tos que puede producir flema
- Fatiga
- Fiebre, transpiración y escalofríos con temblor
- Temperatura corporal más baja de lo normal
- Náuseas, vómitos o diarrea
- Dificultad para respirar



TRATAMIENTO



La neumonía causada por bacterias puede tratarse con antibióticos. El antibiótico de elección es la amoxicilina en comprimidos dispersables. La mayoría de los casos de neumonía requieren antibióticos por vía oral los cuales suelen recetarse en centros de salud. Estos casos también pueden ser diagnosticados y tratados con antibióticos orales baratos a nivel comunitario por los trabajadores de salud comunitarios capacitados. Se recomienda la hospitalización solamente en los casos graves.

BIBLIOGRAFIA:



Neumonía - Síntomas y causas
- Mayo Clinic
mayoclinic.org

[HTTPS://WWW.WHO.INT/ES/NEWS-ROOM/FACT-SHEETS/DETAIL/PNEUMONIA](https://www.who.int/es/news-room/fact-sheets/detail/pneumonia)

Tuberculosis

TRANSTORNOS RESPIRATORIOS



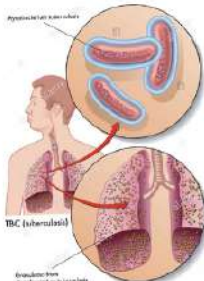
DEFINICIÓN

LA TUBERCULOSIS ES UNA INFECCIÓN PERSISTENTE CAUSADA POR EL MYCOBACTERIUM TUBERCULOSIS, QUE AFECTA A DIVERSOS ÓRGANOS, SOBRE TODO, A LOS PULMONES, PERO TAMBIÉN PUEDEN ATACAR OTRAS PARTES DEL CUERPO, COMO LOS RIÑONES, LA COLUMNA VERTEBRAL Y EL CEREBRO. SE TRATA DE UNA ENFERMEDAD INFECCIOSA QUE ALCANZÓ SU MÁXIMO APOGEO EN EL SIGLO PASADO DURANTE LA REVOLUCIÓN INDUSTRIAL, DEBIDO AL DESPLAZAMIENTO DE LA GENTE A LAS CIUDADES DONDE VIVÍAN EN DEFICIENTES CONDICIONES HIGIÉNICAS.



ETIOLOGIA

EL CAUSANTE DE LA TUBERCULOSIS ES EL MYCOBACTERIUM TUBERCULOSIS, QUE EN HONOR A SU DESCUBRIDOR, RECIBE EL NOMBRE DE BACILO DE KOCH. ENTRE LOS HUMANOS SE TRANSMITE A TRAVÉS DEL AIRE, POR MINÚSCULAS GOTAS QUE CONTIENEN LOS BACILOS Y QUE LAS PERSONAS INFECTADAS SIN TRATAMIENTOS, O QUE SE ENCUENTRAN EN LOS PRIMEROS DÍAS DE INCUBACIÓN, ELIMINAN AL TOSER, ESTORNUDAR O HABLAR. LA TRANSMISIÓN POR VÍA ALIMENTARIA NO ES FRECUENTE.



SIGNOS Y SÍNTOMAS

LA TUBERCULOSIS LATENTE: ESTÁS INFECTADO DE TUBERCULOSIS, PERO LA BACTERIA EN TU ORGANISMO ESTÁ EN ESTADO INACTIVO Y NO PRESENTAS SÍNTOMAS.

LA TUBERCULOSIS ACTIVA: ESTA AFECCIÓN TE ENFERMA Y, EN LA MAYORÍA DE LOS CASOS, PUEDE CONTAGIARSE A OTRAS PERSONAS.

LOS SIGNOS Y SÍNTOMAS DE LA TUBERCULOSIS ACTIVA INCLUYEN:

- TOS QUE DURA TRES SEMANAS O MÁS
- TOS CON SANGRE O MOCO
- DOLOR EN EL PECHO O DOLOR AL RESPIRAR O TOSER
- FATIGA
- FIEBRE



TRATAMIENTO

LOS MEDICAMENTOS EXACTOS Y LA DURACIÓN DEL TRATAMIENTO DEPENDEN DE TU EDAD, ESTADO GENERAL DE SALUD, POSIBLE RESISTENCIA A LOS MEDICAMENTOS Y DÓNDE SE ENCUENTRA LA INFECCIÓN EN TU CUERPO

SI TIENES TUBERCULOSIS RESISTENTE A LOS MEDICAMENTOS, POR LO GENERAL, SE UTILIZA UNA COMBINACIÓN DE ANTIBIÓTICOS LLAMADOS FLUOROQUINOLONAS Y MEDICAMENTOS INYECTABLES, COMO AMIKACINA O CAPREOMICINA (CAPASTAT), DURANTE 20 A 30 MESES.

LA TUBERCULOSIS ACTIVA, ESPECIALMENTE SI ES UNA CEPA RESISTENTE A LOS MEDICAMENTOS, REQUERIRÁ VARIOS MEDICAMENTOS A LA VEZ. LOS MEDICAMENTOS QUE SE USAN CON MÁS FRECUENCIA PARA TRATAR LA TUBERCULOSIS SON:

- ISONIACIDA
- PIRAZINANIDA
- ETAMBUTOL (MYAMBTOL)
- RIFAMPICINA



FUENTES DE INFORMACIÓN:

- <https://www.topdoctors.es/diccionario-medico/tuberculosis>
- <https://www.mayoclinic.org/es-es/diseases-conditions/tuberculosis/diagnosis-treatment/drc-20351256>
- <https://www.mayoclinic.org/es-es/diseases-conditions/tuberculosis/symptoms-causes/syc-20351250>