



Asignatura:

Fisiopatología I

Alumno:

Manuel Alejandro Guzmán López

Docente

Oscar Fabián Gonzales Gómez

Carrera:

Lic. Enfermería

4°cuatrimestre

Grupo:

“A”

Turno:

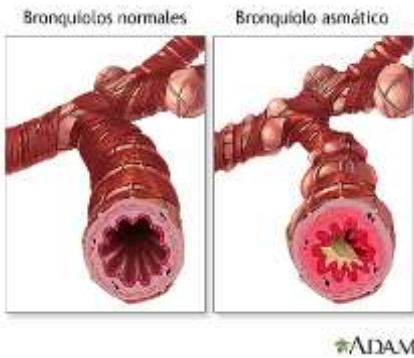
Matutino

Fecha de entrega

2/octubre/2021

Asma

Definición

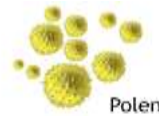


El asma es causada por hinchazón (inflamación) de las vías respiratorias. Cuando se presenta un ataque de asma, el recubrimiento de las vías respiratorias se inflama y los músculos que las rodean se tensionan. Esto reduce la cantidad de aire que puede pasar por estas

Etología (origen)

Los desencadenantes comunes del asma incluyen:

- Animales
- Ácaros del polvo
- Ciertos medicamentos
- Cambios en el clima (con mayor frecuencia clima frío)
- Químicos en el aire o en los alimentos

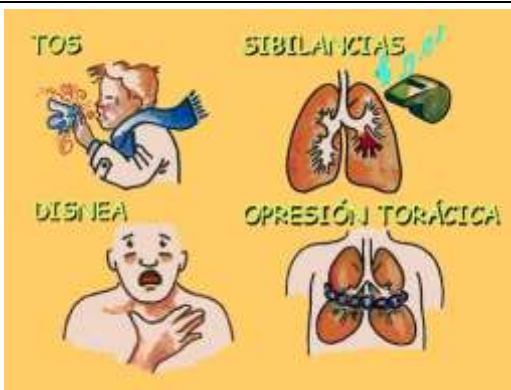


ADAM

Cuadro clínico o signos o síntomas

Los signos y síntomas del asma comprenden:

- Falta de aire
- Dolor u opresión del pecho
- Sibilancias al exhalar, común en los niños
- Problemas para dormir causados por falta de aliento, tos o sibilancia al respirar
- Tos o sibilancia al respirar que empeora con un virus respiratorio, como un resfriado o gripe



Tratamiento

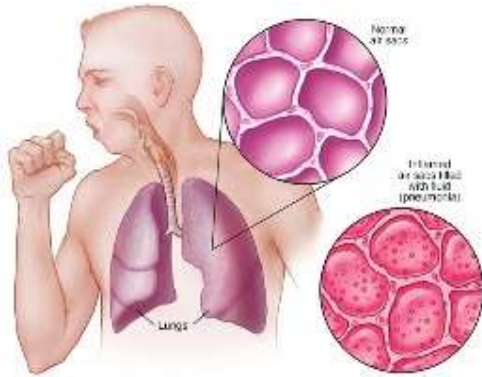
- Inhaladores
- Espaciadores
- Nebulizadores
- Tome su tratamiento broncodilatador

Inmediatamente, preferentemente con un espaciador.

- Siéntese (no se acueste) y trate de relajarse.
- Espere de cinco a diez minutos- si no hay ninguna mejoría repita una inspiración de su tratamiento broncodilatador



Neumonía

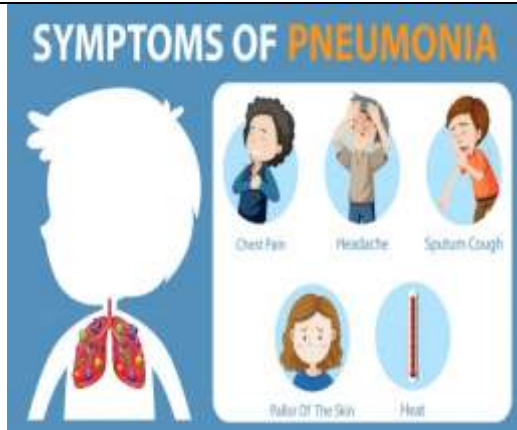
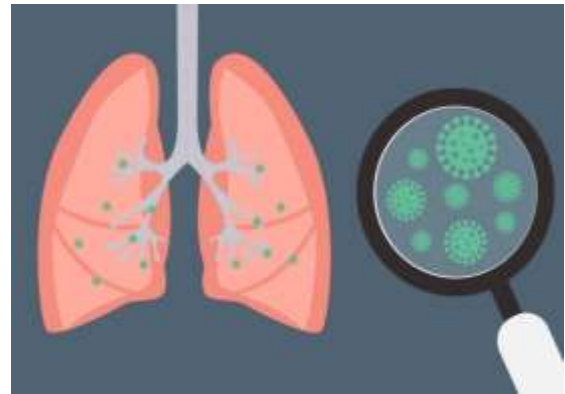


Definición

La neumonía es una infección que inflama los sacos aéreos de uno o ambos pulmones. Los sacos aéreos se pueden llenar de líquido o pus, lo que provoca tos con flema o pus, fiebre, escalofríos y dificultad para respirar.

Etología (origen)

Los más comunes son las bacterias y los en el aire que respiramos. El cuerpo normalmente evita que estos gérmenes infecten los pulmones. Pero a veces estos gérmenes pueden dominar tu sistema inmunitario, incluso si tu salud es generalmente buena.



Cuadro clínico o signos o síntomas

Los signos y síntomas de la neumonía pueden incluir lo siguiente:

- Dolor en el pecho al respirar o toser
- Desorientación o cambios de percepción mental (en adultos de 65 años o más)
- Tos que puede producir flema
- Fatiga
- Fiebre, transpiración y escalofríos con temblor

Tratamiento

Las personas que presentan neumonía adquirida en la comunidad normalmente pueden recibir tratamiento en sus

hogares con medicamentos.

Antibióticos.

Medicamentos para la tos.

Antifebriles/analgésicos.



Tuberculosis

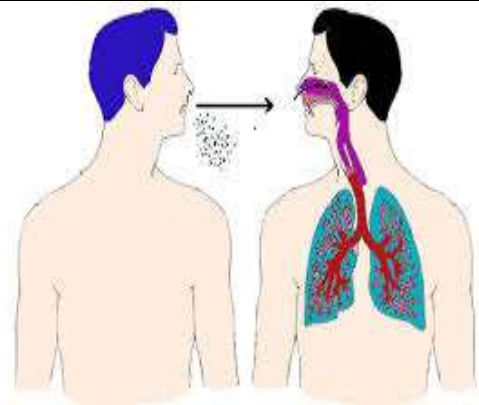


Definición

La tuberculosis es una infección bacteriana causada por un germen llamado *Mycobacterium tuberculosis*. La bacteria suele atacar los pulmones, pero puede también dañar otras partes del cuerpo. La TB se disemina a través del aire, cuando una persona con TB pulmonar tose, estornuda o habla.

Etología (origen)

El contagio se produce habitualmente por vía erógena a partir de pacientes bacilíferos con lesiones pulmonares, es decir, conectadas con el exterior por un bronquio. Al toser se generan aerosoles de pequeñas partículas líquidas (gotas), en cuyo interior se encierran uno o dos bacilos



Cuadro clínico o signos o síntomas

Los síntomas de la TB pulmonar pueden incluir:

- Tos severa que dure tres semanas o más
- Bajar de peso
- Toser y escupir sangre o mucosidad
- Debilidad o fatiga
- Fiebre y escalofríos
- Sudores nocturnos

Tratamiento

Entre los fármacos antituberculosos de primera elección se incluyen la

- isoniacida
- rifampicina
- pirazinamida
- etambutol
- estreptomycin



Bibliografía

<https://medlineplus.gov/spanish/ency/article/000141.htm>

<https://www.mayoclinic.org/es-es/diseases-conditions/asthma/symptoms-causes/syc-20369653>

<https://www.sanitas.es/sanitas/seguros/es/particulares/biblioteca-de-salud/prevencion-salud/sintomas-tratamiento-asma.html>

[mayoclinic.org/es-es/diseases-conditions/pneumonia/symptoms-causes/syc-20354204](https://www.mayoclinic.org/es-es/diseases-conditions/pneumonia/symptoms-causes/syc-20354204)

<https://www.mayoclinic.org/es-es/diseases-conditions/pneumonia/diagnosis-treatment/drc-20354210>

<https://medlineplus.gov/spanish/tuberculosis.html>

<https://www.cun.es/enfermedades-tratamientos/enfermedades/tuberculosis>