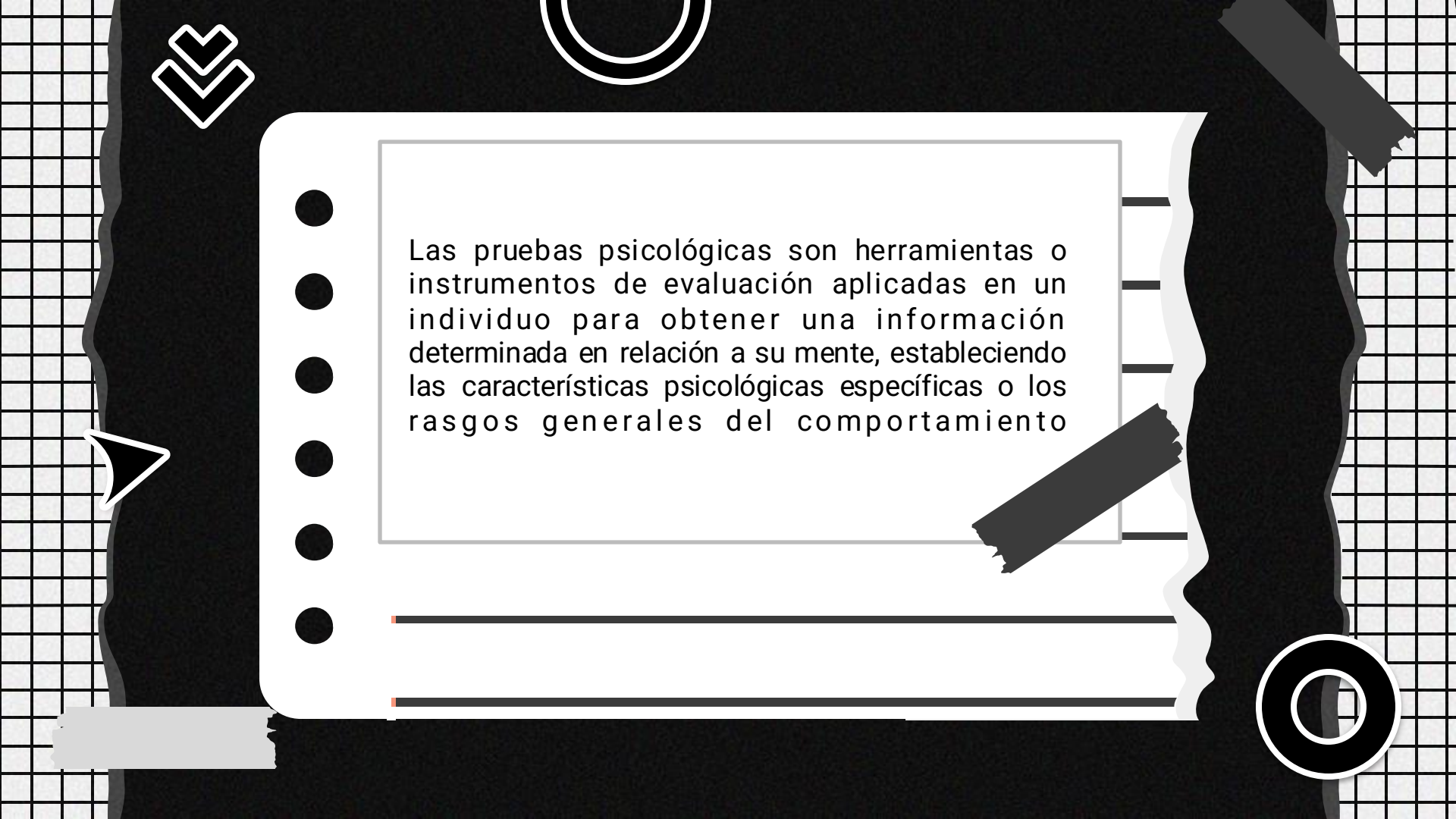




Cuestionario y Pruebas Psicológicas

Sara Rebeca Méndez Colomo





Las pruebas psicológicas son herramientas o instrumentos de evaluación aplicadas en un individuo para obtener una información determinada en relación a su mente, estableciendo las características psicológicas específicas o los rasgos generales del comportamiento



La razón de existencia de las pruebas psicológicas, es para verificar que los datos obtenidos sean realmente fiables y por tanto tomar decisiones referente a los resultado obtenidos por el evaluado, dependiendo del ámbito de aplicación como el académico, laboral o judicial.



En general, estas pruebas logran recopilar información sobre las manifestaciones de la estructura psicológica de la persona. En los casos que los datos sean cuantificables se hace mención a las pruebas psicométricas.






Tipos de pruebas psicológicas

Pruebas escritas

Se asocian a los cuestionarios, exámenes escritos, test, entre otros. Los cuales varían en principio por su objetivo o función.






Tipos de pruebas psicológicas

Pruebas orales

Estas pruebas se realizan con un instrumento conocido como la entrevista para así conocer

las actitudes o comportamiento del individuo a evaluar, evaluándose la capacidad de

desarrollo y respuesta en situaciones bajo presión..






Tipos de pruebas psicológicas

Preguntas abiertas

Caracterizado por la fluidez de la conversación a medida que el examinador dirige dicha

entrevista, permitiendo al examinado tocar temas de interés, asociados a la prueba

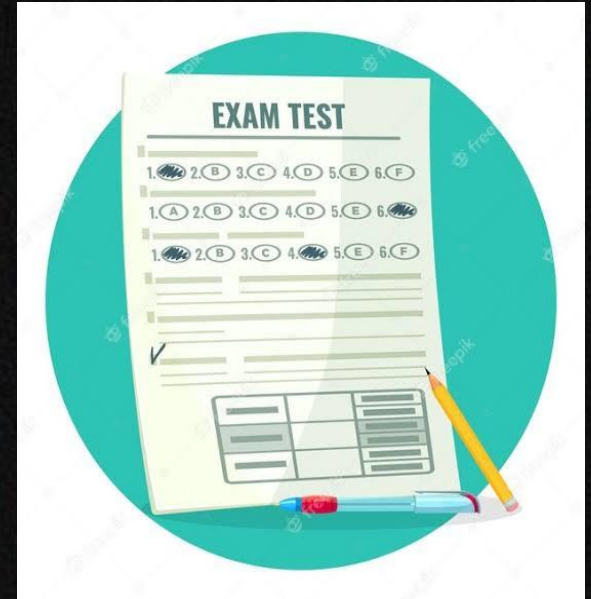
psicológica.





Clasificación Según Pervin

Pervin organizó los instrumentos de evaluación en test proyectivos, test subjetivos, test psicométricos y test objetivos. En esta clasificación se utiliza la palabra test para las cuatro categorías sin tener en cuenta si están o no estandarizados y tipificados.






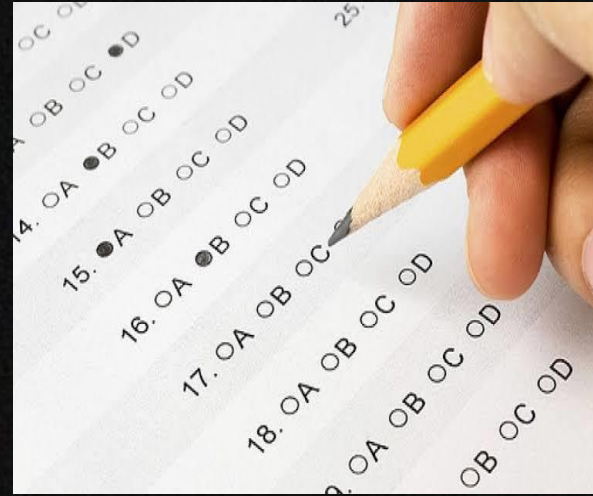
Tipos de pruebas psicológicas

Pruebas psicométricas

Entre los aspectos que pueden ser evaluados mediante las pruebas psicométricas se



encuentra el coeficiente intelectual, memoria, atención, comprensión lectora, entre otros.





Tipos de pruebas psicológicas

P r u e b a s o b j e t i v a s

Test cognitivos: Evaluación de la concentración o percepción.

Test motores: Evaluación de las respuestas musculares en función de los estímulos e m i t i d o s .

Test psicofisiológicos: Se evalúa tanto la conducta como el físico del individuo.

P r u e b a s s u b j e t i v a s



Tipos de pruebas psicológicas



Pruebas subjetivas

Son utilizados para medir ciertos aspectos de la personalidad, mediante la activa participación del evaluado, en el que describe sus propias vivencias en base a ciertos ítems de preguntas o situaciones presentadas.



Tipos de pruebas psicológicas

Pruebas proyectivas

Las evaluaciones proyectivas son menos estructuradas, en el que hay una apertura propia del instrumento para así conocer los rasgos o de personalidad más internos del individuo. Sus campos de aplicación están asociados al nivel escolar, clínico y en algunos casos forenses.

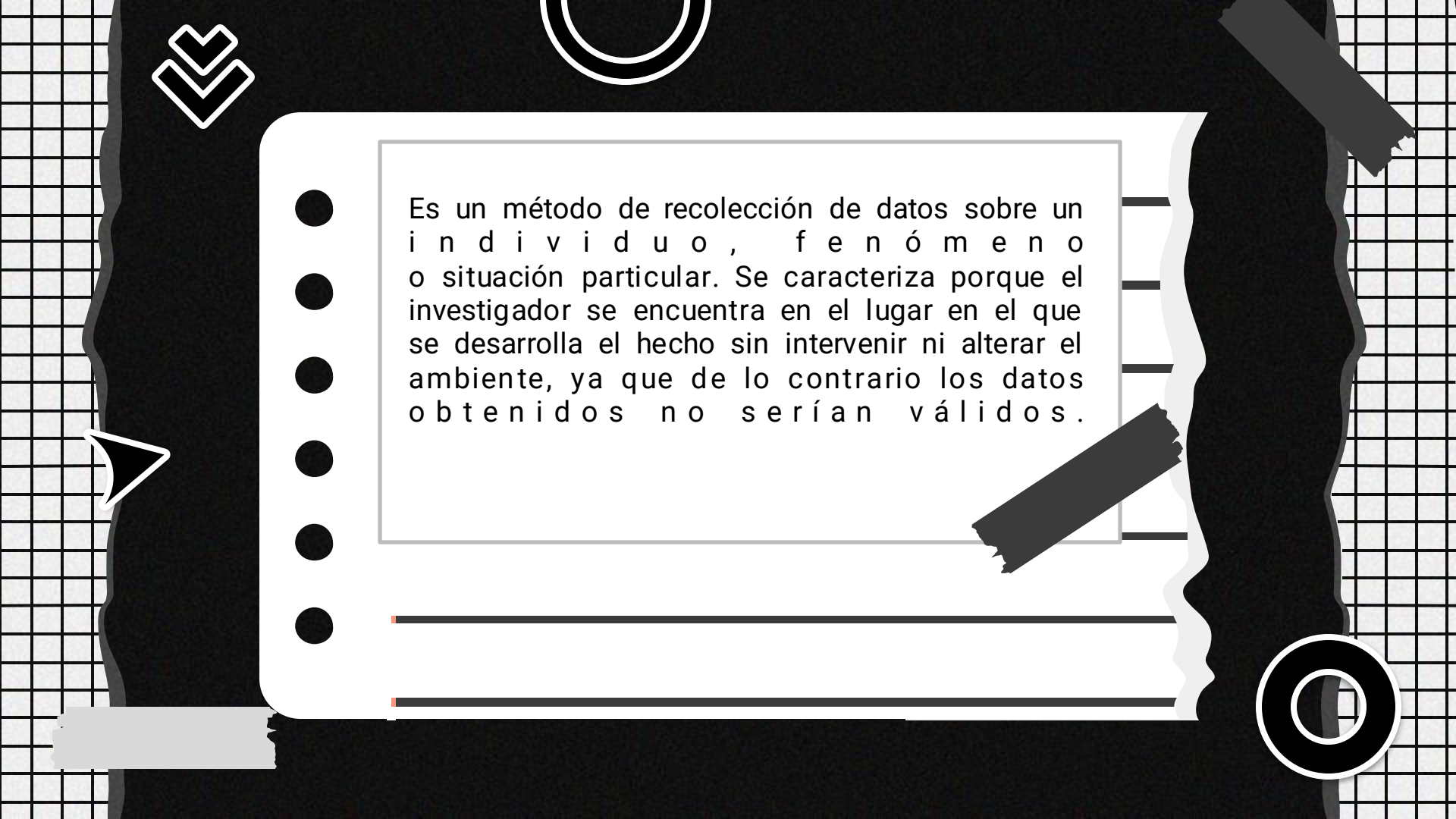





Observación Directa

Sara Rebeca Méndez Colomo





Es un método de recolección de datos sobre un individuo, fenómeno o situación particular. Se caracteriza porque el investigador se encuentra en el lugar en el que se desarrolla el hecho sin intervenir ni alterar el ambiente, ya que de lo contrario los datos obtenidos no serían válidos.



Al momento de realizar la observación directa, se puede proceder de dos maneras: de forma encubierta (si el objeto no sabe que está siendo observado) o de forma manifiesta (si el objeto es consciente de estar siendo observado).



Características de la observación directa

No intrusiva

La observación directa se caracteriza por ser no intrusiva. Esto quiere decir que el objeto observado se desenvuelve sin ser molestado por el observador.

No participación del observador

En la observación directa, el observador adopta un papel de bajo perfil como si se tratase de una mosca en la pared.

Duración larga

Los estudios de observación directa suelen durar más de una semana. Esto se hace por dos motivos.



Resultados objetivos y subjetivos



Los objetivos involucran cifras, mientras que los subjetivos incluyen impresiones

Tipos de observación directa

Observación encubierta

es la más empleada de las dos. Dicho método consiste en observar el objeto sin que este sepa que está siendo observado.

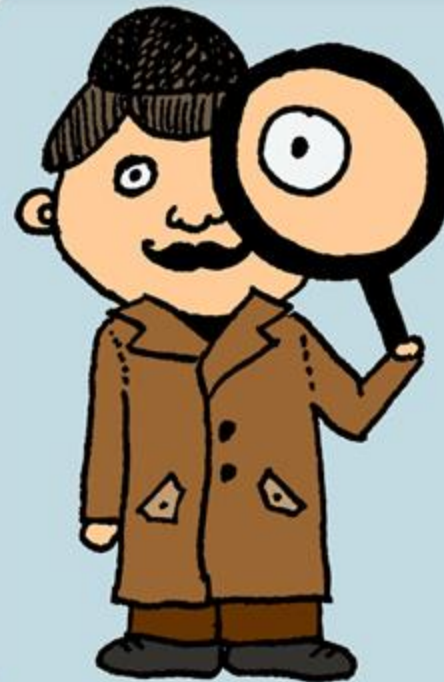
Observación manifiesta

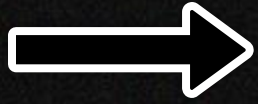
se da cuando se le informa al objeto que está siendo observado. Consiste en que las personas pueden llegar a comportarse de manera diferente cuando son conscientes de que están siendo observadas. Entonces, los datos obtenidos no serían confiables.

Tipos de observación directa

Observación estructurada

Por su parte, es estructurada cuando se preparan situaciones distintas con el fin de observar cambios en el comportamiento del objeto. En este caso, el investigador agrupa las impresiones obtenidas, facilitando el análisis posterior de los datos.



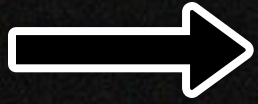


Actitudes

En ocasiones, el proceso de observación puede durar semanas. Por lo tanto, el elemento principal de este método de recolección es el compromiso, tanto por parte del observador como por parte del observado.

Elementos necesarios en la observación directa



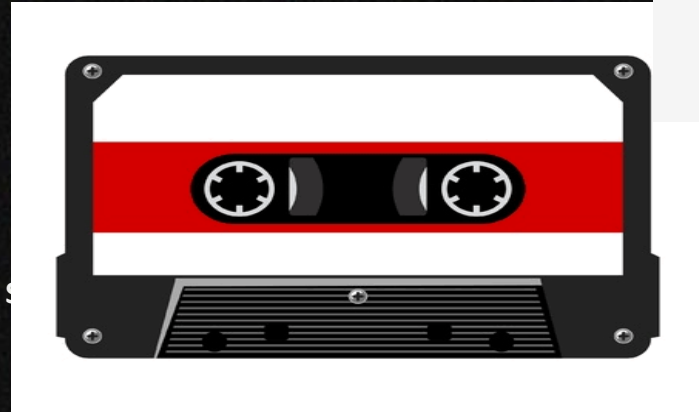


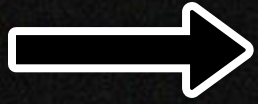
Equipo técnico

Dependiendo del tipo de investigación que se esté ejecutando, puede ser necesario disponer de un equipo de grabación de audio y vídeo.



Elementos necesarios en la observación directa

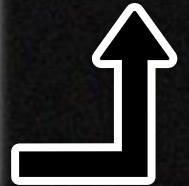




Posibles permisos

Por último, es necesario contar con la aprobación no solo de las personas observadas sino también de la institución en la que se lleva a cabo el estudio.

**Elementos
necesarios en la
observación directa**



Factores a tomar en cuenta cuando se hace la observación directa



Si el objeto de estudio sabe que está siendo observado, hay que tomar en cuenta la relación entre el y el observado

Si tienen una relación, el objeto podría sentirse cómodo, pero si son desconocidos podría sentirse intimidado

Si el objeto conoce o desconoce que está siendo observado, hay que considerar la imparcialidad del observador



01

¿Cuándo se emplea la observación directa?

Se emplea cuando se desea estudiar el comportamiento de una persona o de un grupo de personas en una situación determinada.

En ocasiones, la situación es natural y es el observador quien se introduce en el ambiente del observado. En otros casos, la situación es recreada por los investigadores, de modo que el observado se introduce en un ambiente artificial.



¡GRACIAS!