

B

C

D

E

F

G

H

I

J

K



x x x x x

Á R E A S D E

A P L I C A C I Ó N

5

6

7

8

9

10

11

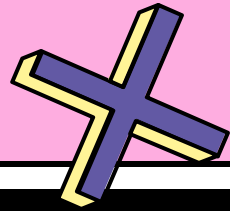
12

13

14

15

16



Sara Rebeca Méndez
Colomo, Enfermería

C

D

E

F

G

H

I

J

K



A NIVEL GENERAL PODEMOS CLASIFICAR LOS
ÁMBITOS DE APLICACIÓN DE LA PSICOLOGÍA DE
LA SALUD EN 4 GRUPOS

10

11

12

13

14

15

16

A

B

C

D

E

F

G

H

I

J

K

1

2

3

4

5

6

7

8

9

10

11

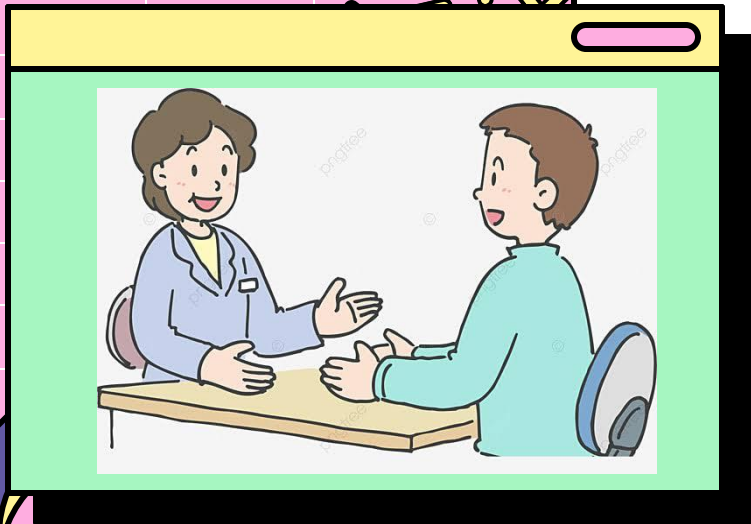
12

13

14

15

16



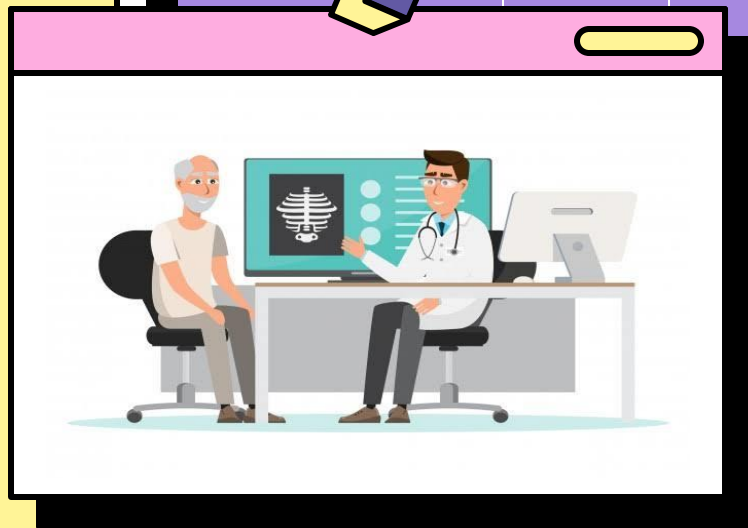
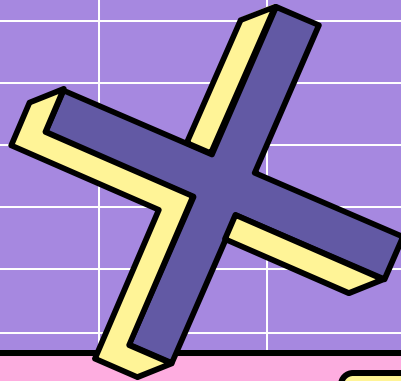
PROMOCIÓN

Quando un profesional de psicología ejerce en actividades de promoción esto hace referencia a informar y educar en temáticas relevantes de salud a los pacientes

Además de esto busca potenciar y/o fortalecer los factores protectores (es decir todo aquello aspecto que permita evitar que una persona se enferme), junto con la generación de estilos de vida saludable, participación en salud ambiental y políticas ciudadanas.

PREVENCIÓN

La idea es identificar aquellos factores que pueden producir algún problema de salud, pero que pueden evitarse. Todo esto se realiza a través de: control de variables actitudinales, motivacionales y emocionales; modificar conductas de riesgo y/o condiciones poco saludables del entorno, detección temprana de problemas y prevención de recídas.



A

B

C

D

E

F

G

H

I

J

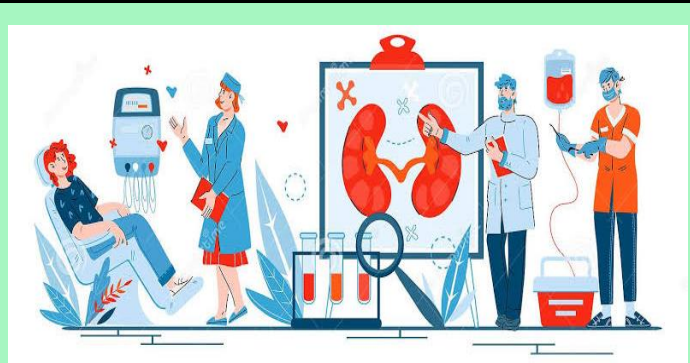
K

2

3

4

5



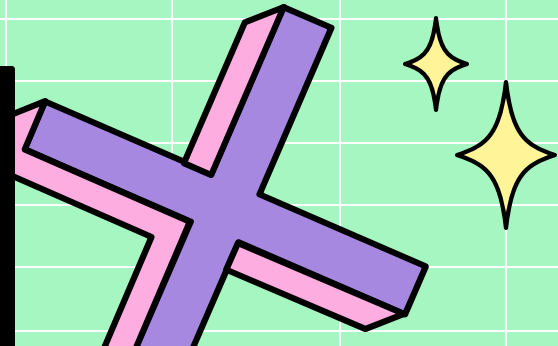
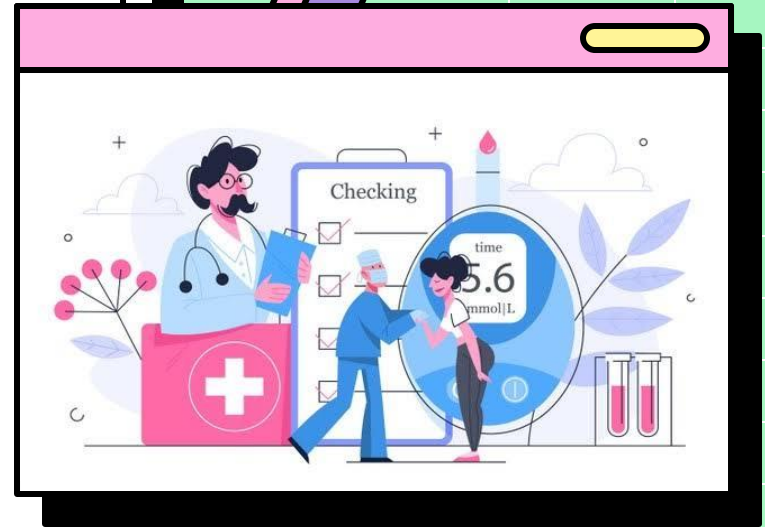
EVALUACIÓN, TRATAMIENTO Y REHABILITACIÓN

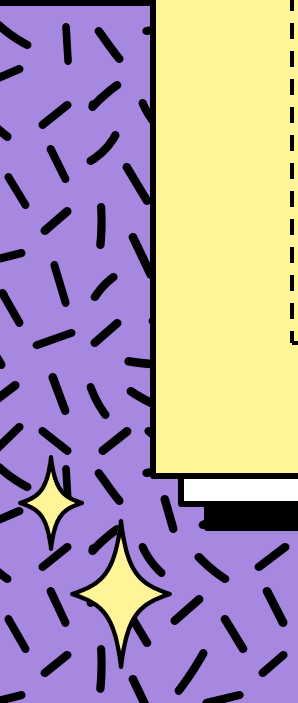
Abarcando a nivel general cualquier condición de salud de naturaleza crónica y/o terminal, es decir toda aquella enfermedad que requiera un manejo permanente durante el resto de su vida o aquella condición patológica que en algún momento puede producir al muerte de la persona.




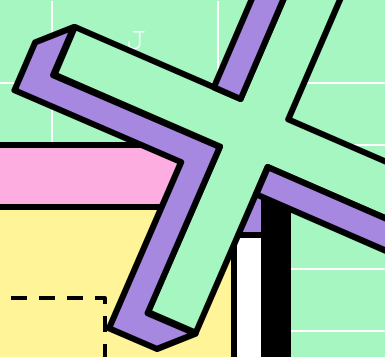
ANÁLISIS

Mejora del sistema de atención en salud, en el cual el profesional vela por analizar la atención que se realiza a nivel del sector salud, estudia qué se puede mejorar, educa a los usuarios en el uso. Adecuado del sistema de salud de la entidad y forma a los profesionales asistenciales, administrativos y otros en ciertas habilidades específicas que permiten que el usuario se sienta satisfecho con el servicio, por ejemplo la humanización en servicios de salud.



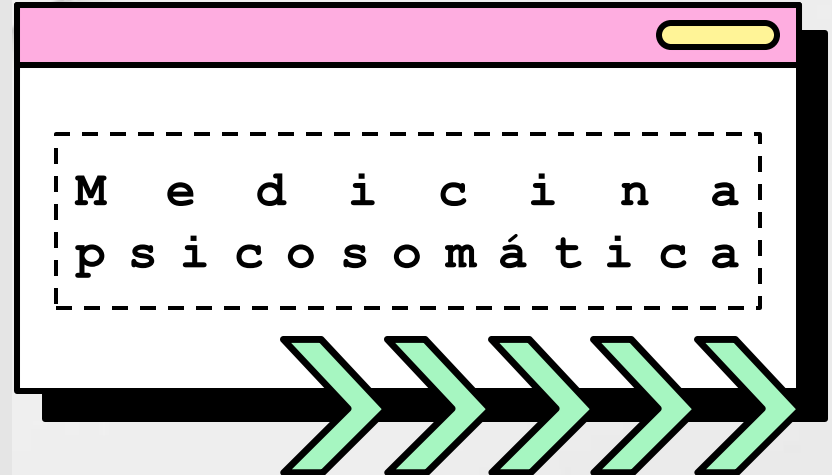


HAY ÁREAS DE LA MEDICINA Y DE LA PSICOLOGÍA QUE SE RELACIONAN CON LA PSICOLOGÍA DE LA SALUD AUNQUE ABORDAN ASPECTOS DIFERENTES, SON LAS SIGUIENTES:



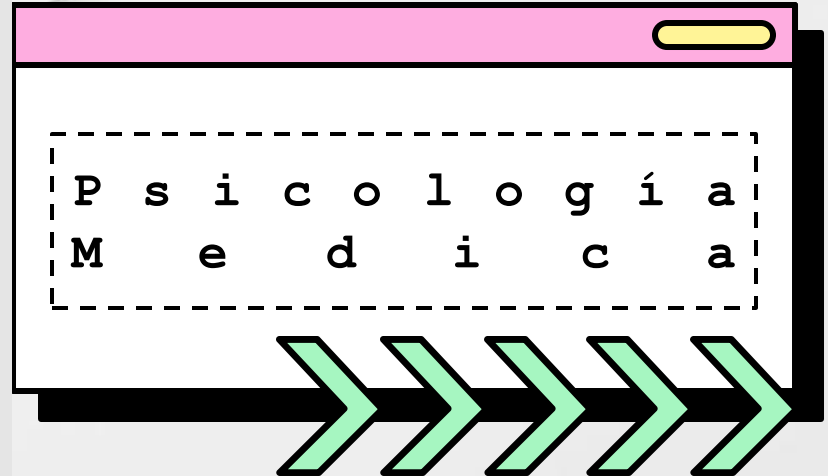


Al contrario de lo que ocurre con la psicología de la salud, esta disciplina se centra en el tratamiento de la enfermedad.



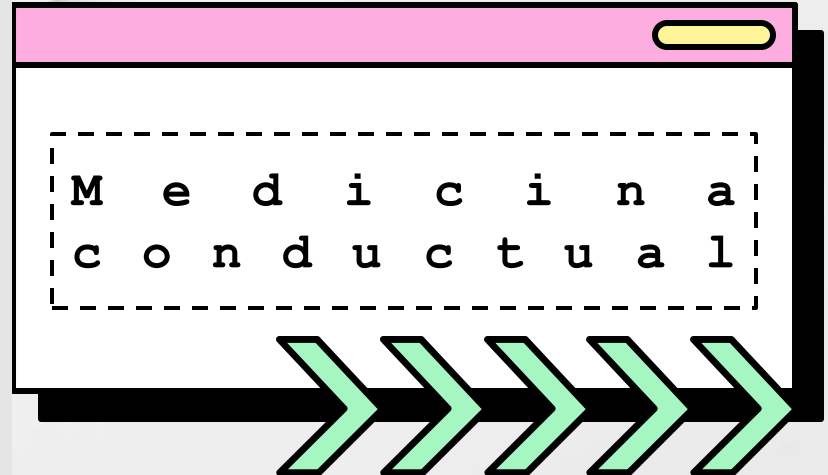


Estudia los factores psicológicos relacionados con la enfermedad y el tratamiento. Se diferencia de la psicología de la salud en que esta pone la salud como objeto Y la psicología médica lo hace como enfermedad .



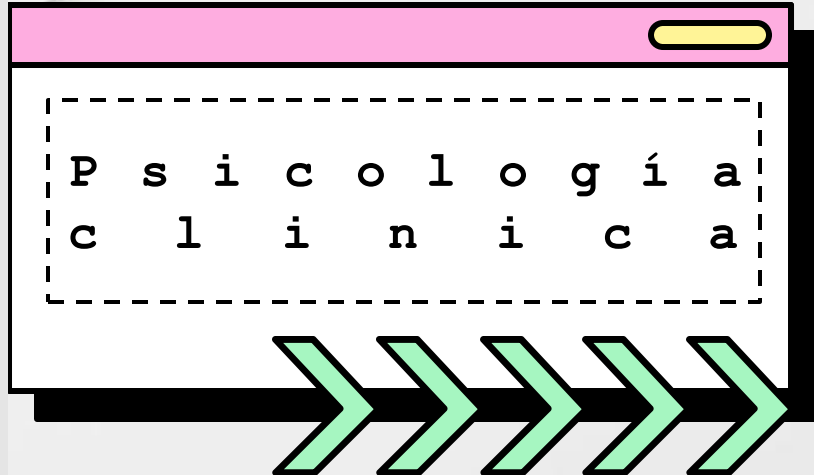


Se centra en el tratamiento y rehabilitación de la enfermedad y la psicología de la salud apuesta por la promoción de la salud.





Es difícil diferenciar la salud clínica de la psicología de la salud puesto que muchos expertos sostienen que la de la salud incluye en la clínica, aunque el único aspecto que no contempla esta última es la prevención.



B

C

D

E

F

G

H

I

J

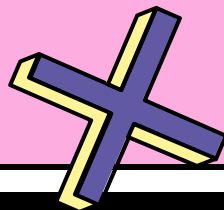
K



x x x x x

Información y EDUCACIÓN

S A N I T A R I A

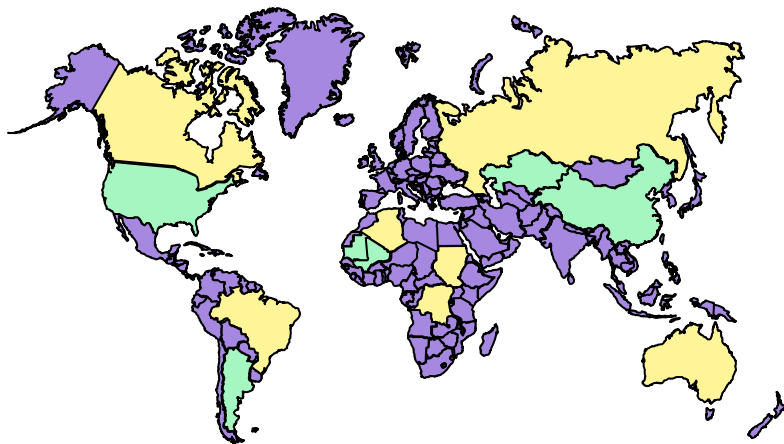


Sara Rebeca Méndez
Colomo, Enfermería

5
6
7
8
9
10
11
12
13
14
15
16

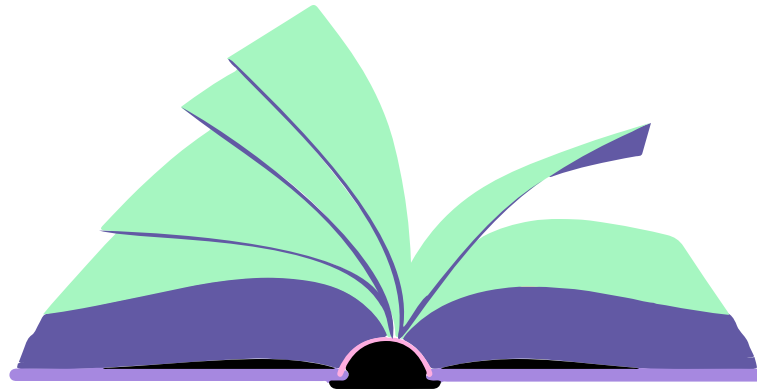


1
2
3 El **sistema sanitario se encuentra compuesto por** todas aquellas
4 organizaciones que se ocupan de prestar servicios de
5 tipo sanitario, entre ellos, hospitales, profesionales
6 especializados n la salud como ser médicos, enfermeras,
7 y los servicios de salud pública



Los sistemas sanitarios según se
trate de una economía
desarrollada o subdesarrollada

*Existen las clases de
financiamiento del sistema*



C

D

E

F

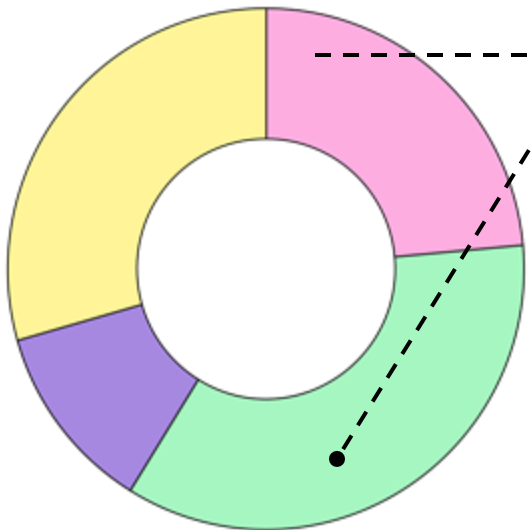
G

H

I

J

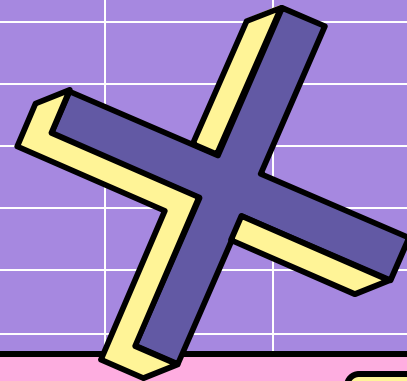
K



Se los suele diferenciar
e n t o r n o a l
financiamiento que
presentan, **privado, público,
mixto**, es decir, una
*mezcla de intereses
públicos y privados o por
entidades* sin fines de
l u c r o

10
11
12
13
14
15
16

LA IDEA ES QUE TODOS LOS SISTEMAS DE ATENCIÓN SANITARIA, CUALQUIERA SEA SU POLÍTICA Y FINANCIACIÓN, PRACTIQUEN Y BREGUEN POR PRINCIPIOS TALES COMO LA ACCESIBILIDAD, LA SOLIDARIDAD, EFICIENCIA, UNIVERSALIDAD, EFICACIA Y LA ÉTICA.



inculcar
prójimo
modos niños conductas
valores modales
mejor familia familiares niñez madres respeto
solidaridad conducirse promover hablar entorno
confianza aprender buenos padres expresarse
sociedad familias gente manera lazos



B

C

D

E

F

G

H

I

J

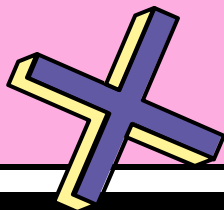
K



x x x x x

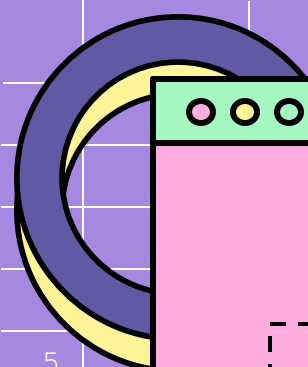
C o n t r o l d e

A C T I T U D E S



Sara Rebeca Méndez
Colomo, Enfermería

5
6
7
8
9
10
11
12
13
14
15
16

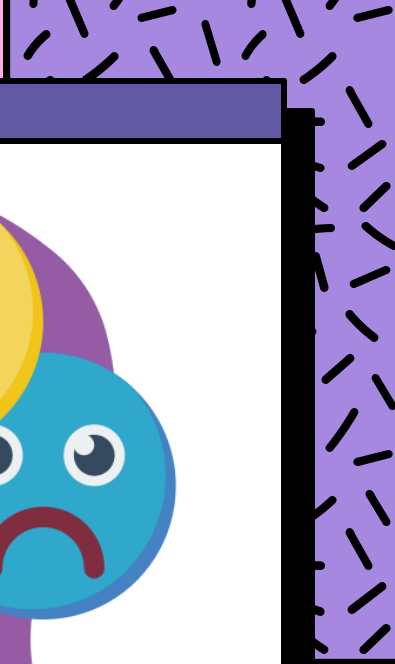
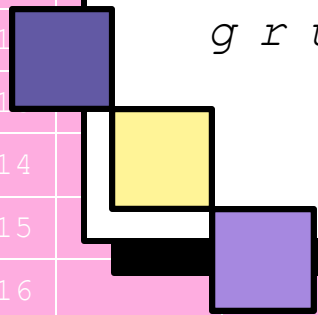


El PAPEL DE LAS ACTITUDES ES MUY IMPORTANTE en distintos procesos psicológicos que están relacionados con diferentes dominios de análisis de la Psicología Social: individual, interpersonal, grupal y social.



1
2
3
4
5
6
7
8
9
10
11
12
13
14
15
16

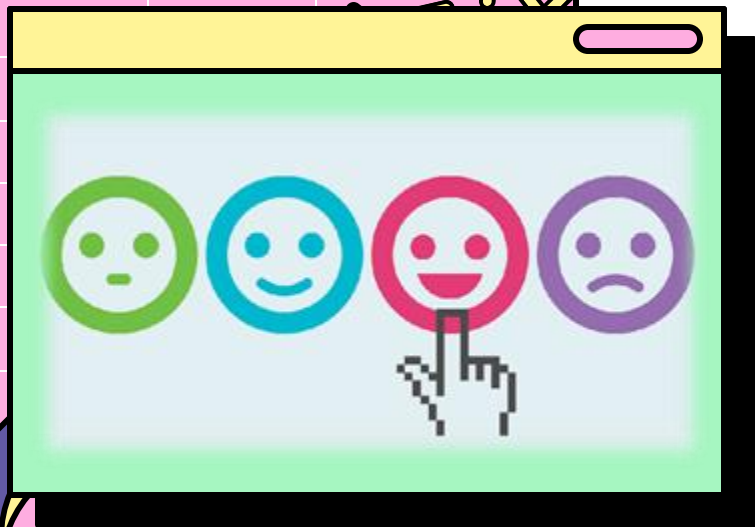
A B C D E F G H I



PERO, ¿**qué son** LAS
actitudes ?

¿¿¿ QUÉ SIGNIFICA ???

“Es una tendencia psicológica expresada, evaluando un ente determinado con cierto grado de favorabilidad o desfavorabilidad”



LAS ACTITUDES SE BASAN EN 3 TIPOS DE COMPONENTES:

1'

Componente
cognitivo

Contempla las
Creencias y
conocimientos

2'

Componente
afectivo

Sentimientos y
emociones

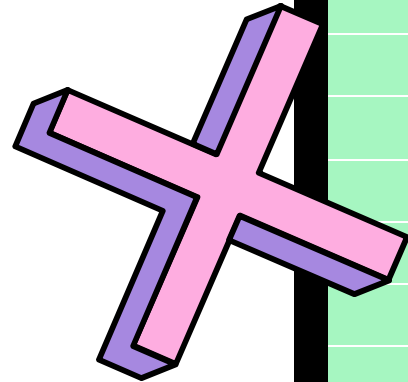
3'

Componente
conductual

Se basa en las
Experiencias en
comportamientos
anteriores

VARIABLES DE LAS ACTITUDES

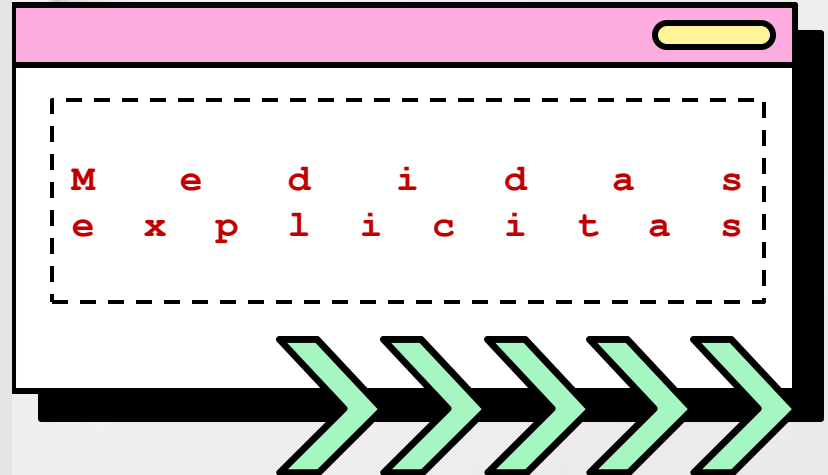
1. — a) *Importancia de la actitud* para esa persona
2. — b) *Intensidad o extremosidad* de su evaluación
3. — c) *Conocimiento del objeto* de actitud
4. — d) *Accesibilidad de la actitud* (facilidad de activación de la actitud en la mente de la persona)

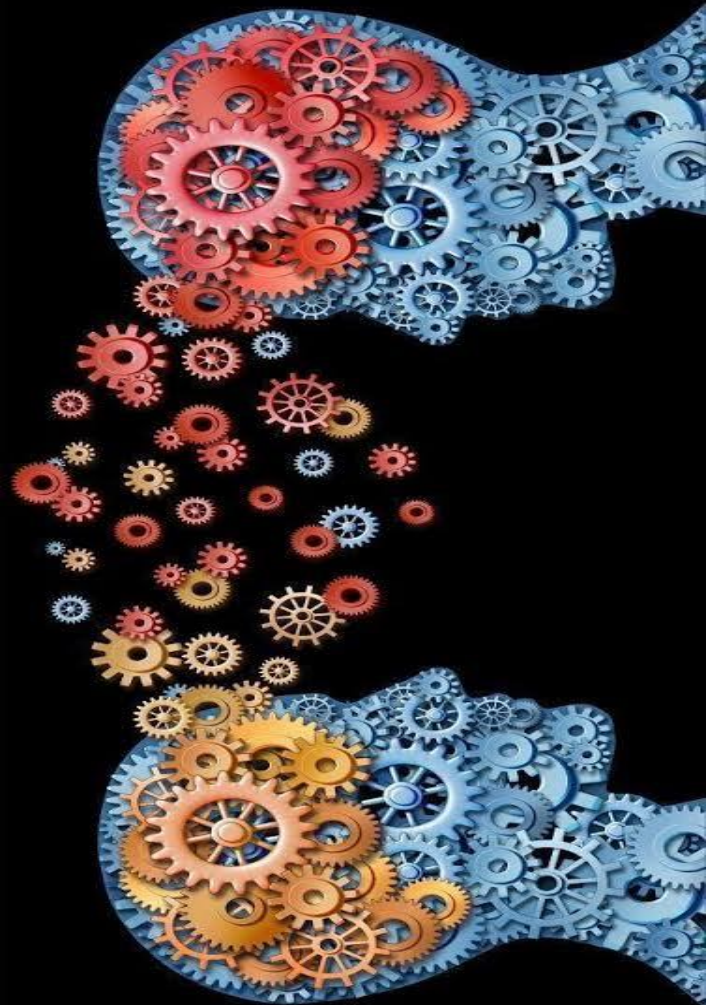




Es explícita cuando se pregunta directamente a la persona
—*Tipo Likert*: La persona manifiesta su grado de acuerdo o de oposición con una serie de enunciados. La medida de la actitud se obtiene a partir de la suma de todos los ítems.

—*Diferencial semántico*: Consiste en una serie de escalas bipolares definidas por dos características opuestas, una positiva y otra negativa, en las que se pide a la persona que señale un punto intermedio.

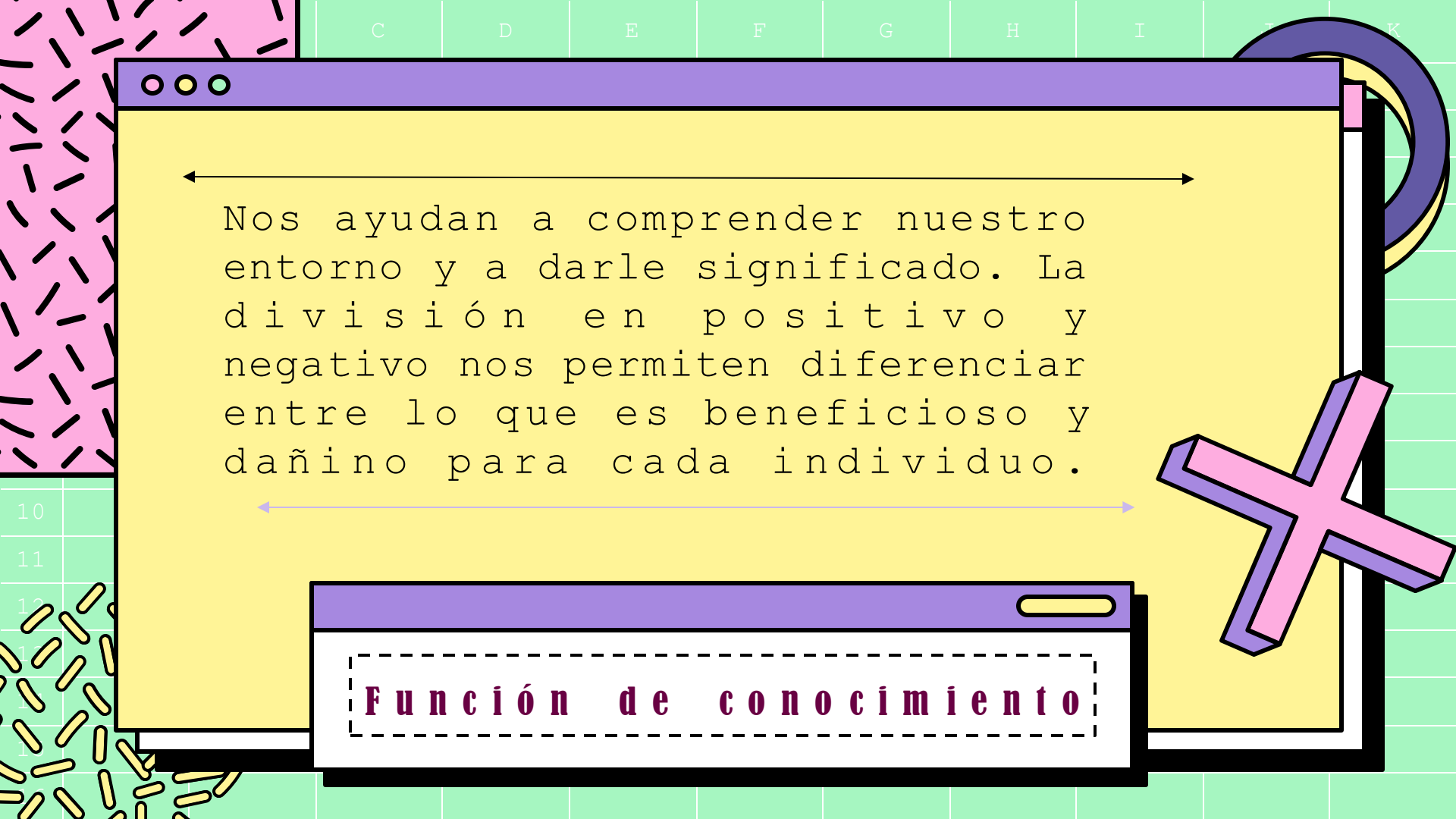




- a) Observación de conductas no verbales
- b) Medidas fisiológicas
- c) Medidas basadas en la latencia de respuesta.

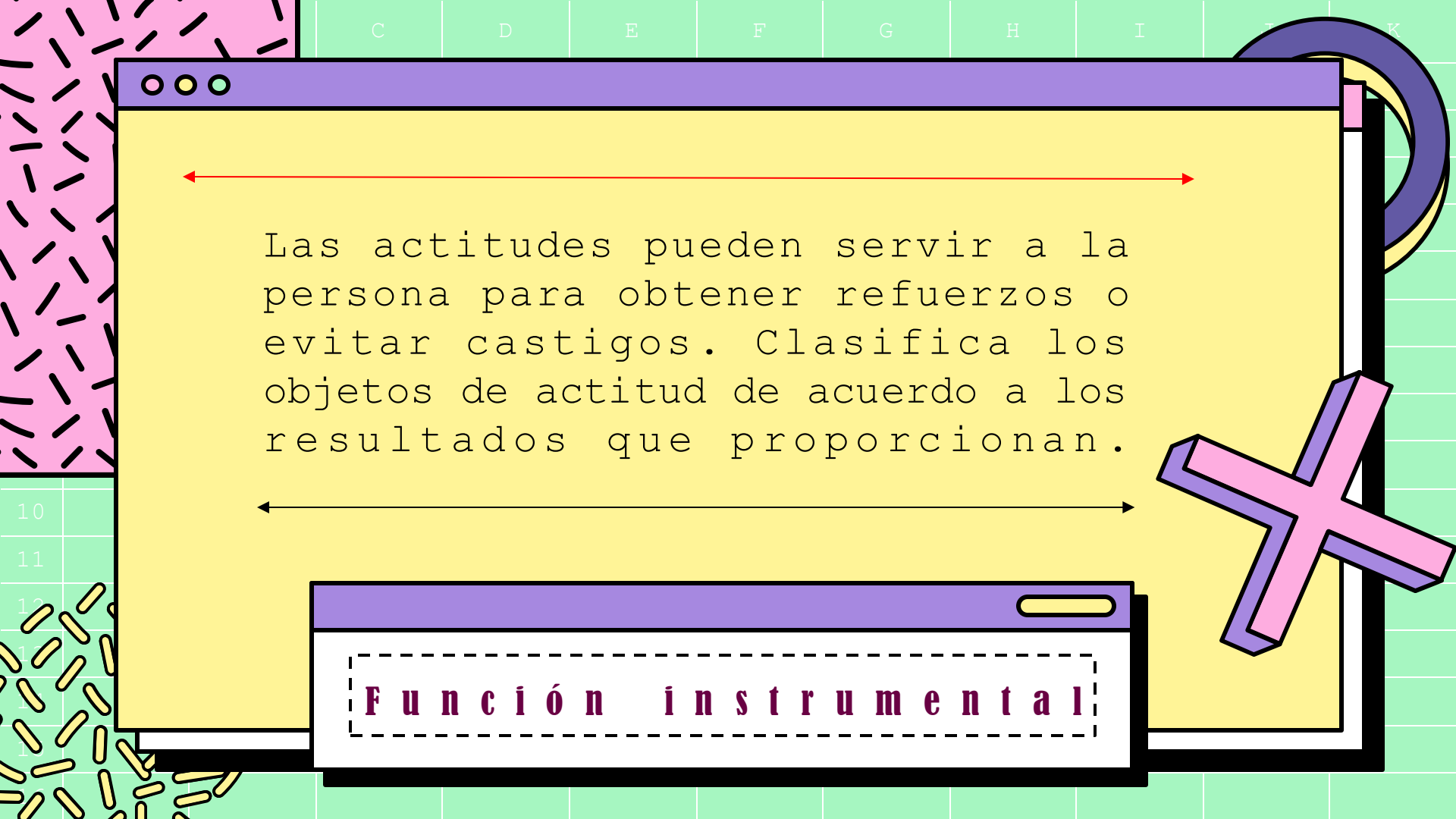


¿**CUÁLES** SON LAS **Funciones**
DE **l a s** *Actitudes*?



Nos ayudan a comprender nuestro entorno y a darle significado. La división en positivo y negativo nos permiten diferenciar entre lo que es beneficioso y dañino para cada individuo.

F u n c i ó n d e c o n o c i m i e n t o

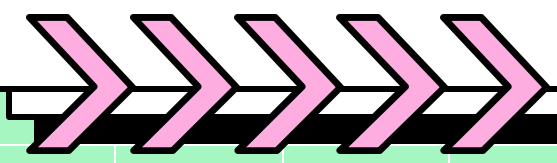
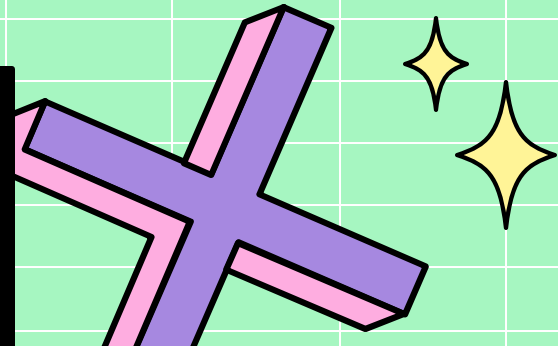


Las actitudes pueden servir a la persona para obtener refuerzos o evitar castigos. Clasifica los objetos de actitud de acuerdo a los resultados que proporcionan.

F u n c i ó n i n s t r u m e n t a l

*Las actitudes
también pueden
contribuir a
aumentar la
autoestima*

FUNCIÓN DEFENSIVA DEL
YO



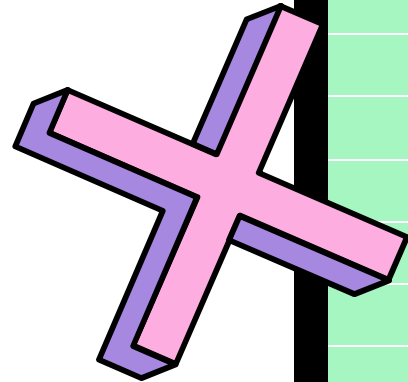
Expresar públicamente actitudes que son centrales en su sistema de valores permite a la persona mostrar creencias que le sirven de principios generales actitudes también pueden contribuir a aumentar la autoestima

FUNCIÓN EXPRESIVA DE VALORES

BASES E INFLUENCIAS BIOLÓGICAS DE LAS ACTITUDES

— Pueden estar influenciadas por **aspectos genéticos** para favorecer la **S u p e r v i v e n c i a**

— **Diferencias biológicas** en el temperamento de cada persona también **p r e d i s p o n e n** **h a c i a** **d e t e r m i n a d a s** **a c t i t u d e s**

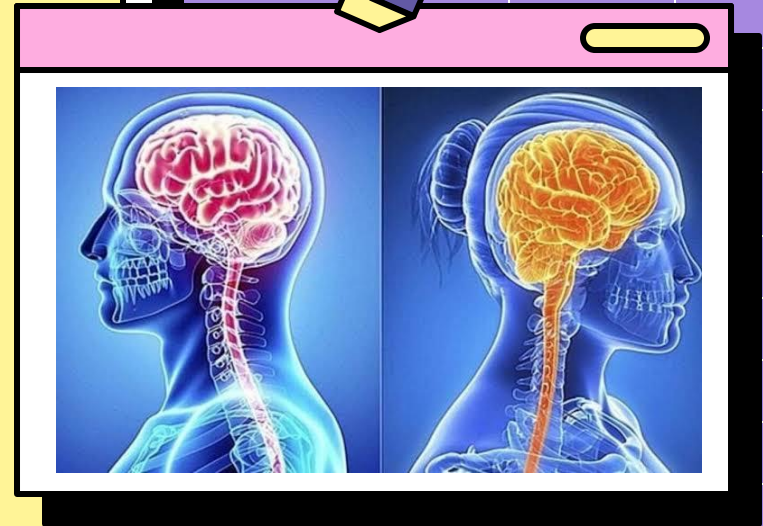
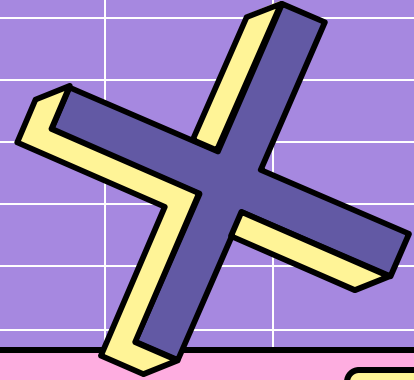




DEFINICIONES Y conceptos
i m p o r t a n t e s

EL EFECTO DE MERA EXPOSICIÓN

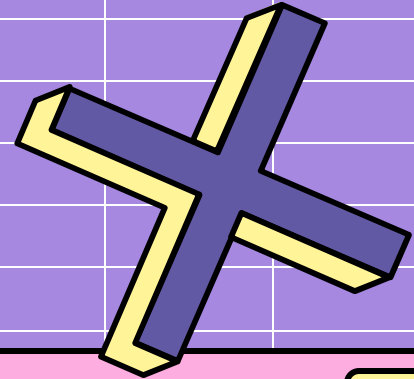
Este fenómeno es el aumento de la favorabilidad hacia un estímulo inicialmente neutro al aumentar la exposición repetida a l m i s m o .





IGNORANCIA PLURALISTA

Tendencia a creer erróneamente que conocemos lo que pasa por la mente de los demás y cuáles son sus actitudes. Como consecuencia muchas veces acabamos actuando en contra de nuestra actitud porque creemos que eso es lo que quiere la mayoría. fenómeno es el aumento de la favorabilidad hacia un estímulo inicialmente n e u t r o a l aumentar la exposición repetida al mismo.



iG R A C I A S!

iG R A C I A S!