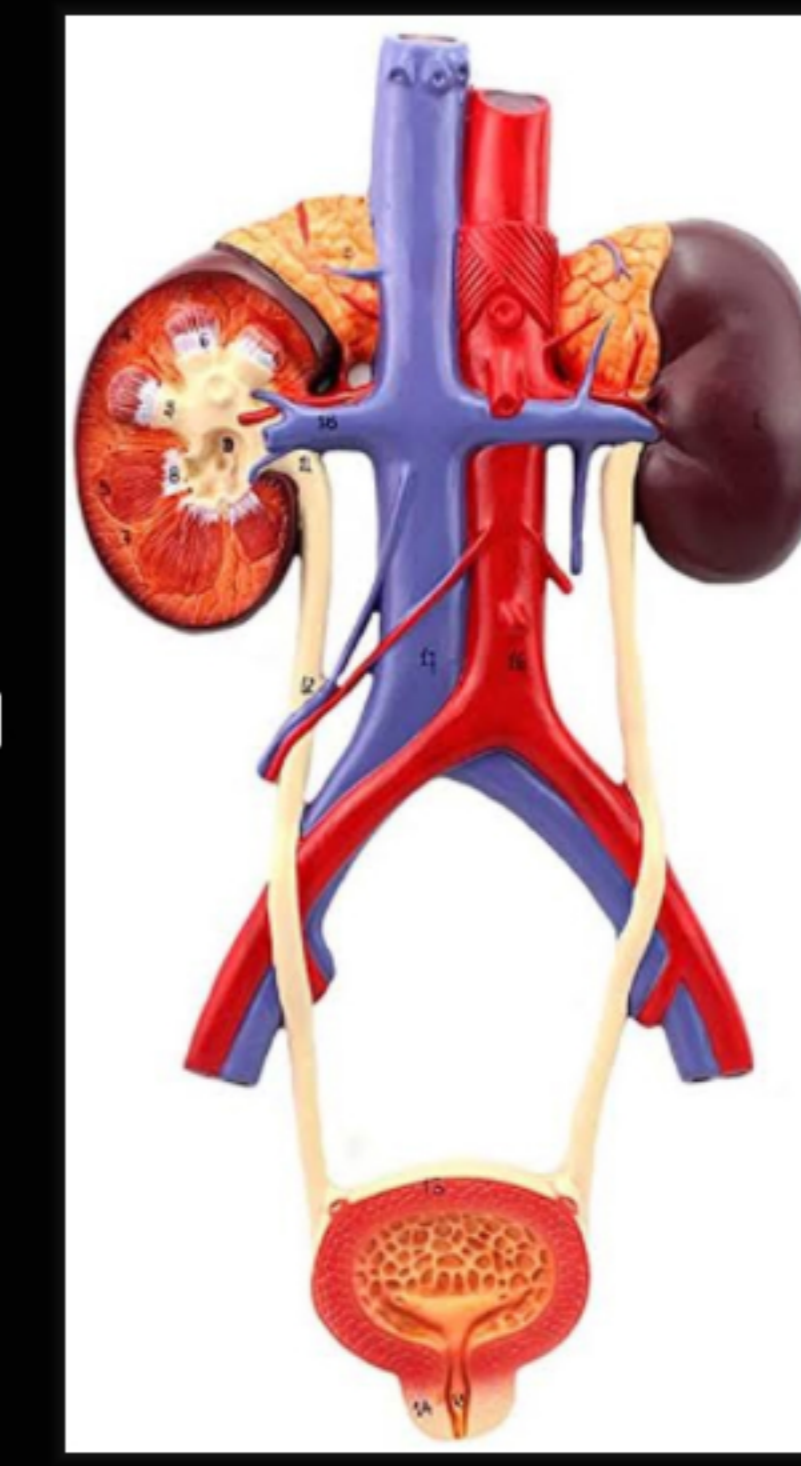


Uretra masculina    Uretra femenina

Este tubo permite que la orina se expulse del cuerpo. El cerebro envía señales a los músculos de la vejiga para que se contraigan y expulsan la orina.

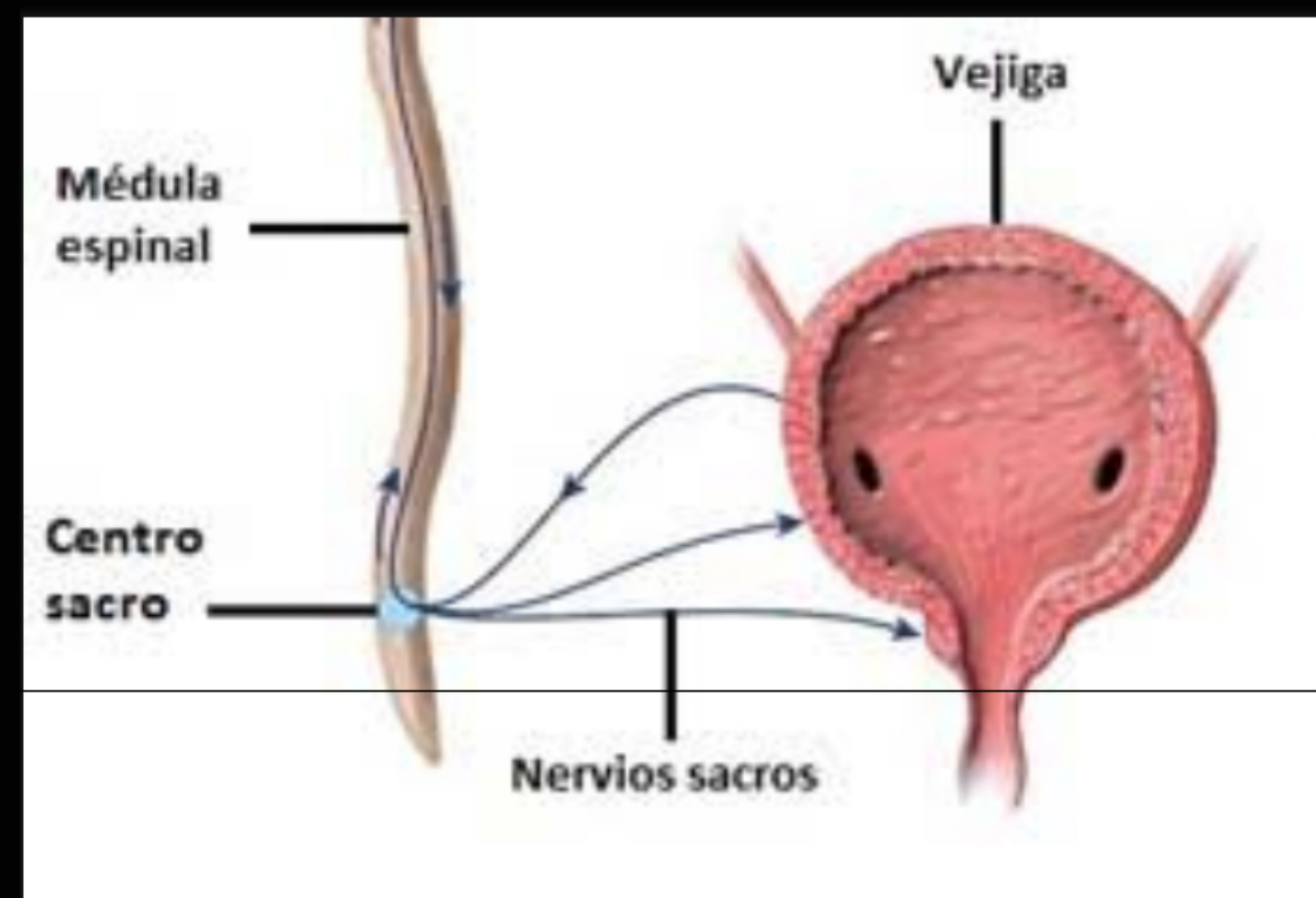
Formado por el sistema urinario, que es común en los dos sexos, más el aparato genital de cada uno de ellos, genitales masculinos y genitales femeninos.



La urea se transporta en la circulación sanguínea hacia los riñones, donde se elimina junto con el agua y otros desechos en forma de orina.



# SISTEMA GENITOURINARIO



Estos nervios le avisan a la persona cuando es hora de orinar o de vaciar la vejiga.

Nervios de la vejiga

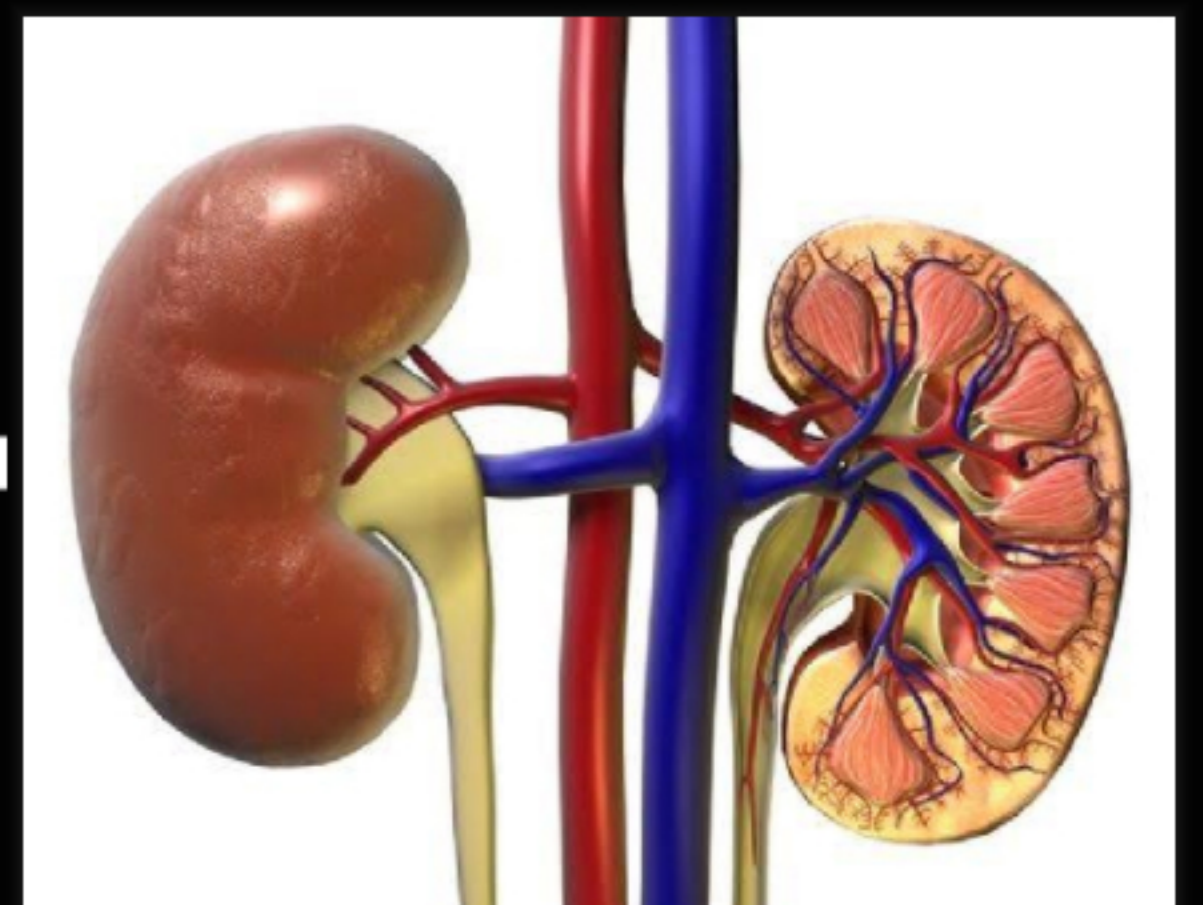
Uretra

¿Que es?

Urea

Tracto urinario

incluye el sistema de órganos principalmente responsables de la limpieza y filtración del exceso de líquidos y materiales de desecho de la sangre.



Dos músculos del esfínter

Dos riñones

Dos uréteres

Vejiga

Los músculos circulares que ayudan a que la orina no gotee cerrándose herméticamente como una cinta de goma alrededor del orificio de la vejiga.

Su función es eliminar los desechos líquidos de la sangre en forma de orina, mantener un equilibrio estable de sales y otras sustancias en la sangre, y producir eritropoyetina. Los riñones eliminan la urea de la sangre a través de unas unidades de filtración diminutas llamadas "nefronas".

Las paredes de la vejiga se relajan y dilatan para acumular la orina, y se contraen y aplanan para vaciarla a través de la uretra.

tubos estrechos que llevan la orina de los riñones a la vejiga. Los músculos de las paredes de los uréteres se contraen y relajan continuamente para forzar la orina hacia abajo, lejos de los riñones.

