



**Nombre del alumno: ANGEL IVAN HERNANDEZ ENCINO**

**Nombre del profesor: LUIS MIGUEL SANCHEZ HERNANDEZ**

**Licenciatura: CIENCIAS DE LA EDUCACION**

**Materia: PSICOLOGIA SOCIAL**

**Nombre del trabajo: SUPERNOTA**

Ocosingo, Chiapas a 14 de Octubre del 2021

# DINAMICA DE GRUPO

## 1.-Normas sociales

Es una línea de conducta que regula en comportamiento, las experiencias, motivaciones, funciones cognitivas y la socialización de los miembros de un grupo



## 2.-Características de las normas

Las normas sociales pueden ser

### Formales y explícitas

Escritas en normas  
Reglamento o leyes



### Informales e implícitas

No escritas pero si acatadas por los miembros del grupo



## 3.-Función

Mantener la organización de un grupo.

Preservar la estabilidad de su estructura.

Guiarlos al objetivo a la que desean llegar.



## 4.-Sanción o retribución

### Concretas y explícitas

Sentencias modificadas, dependerá de los delitos cometidos como violación o asesinato



### General o implícita

Burla publica  
Ridiculización  
Amenaza  
Sanción



## 5.-Como afecta las normas a la conducta

Modifica a una persona a base de las reglas, normas, valores de un grupo y para pertenecer a ella debe cumplirlas y basarse en ellas



## 6.-Como se forman las normas

Se forma de manera colectiva

A base de las necesidades o de las circunstancias

Para mantener el orden de los integrantes de la sociedad y así poder vivir en armonía



# DINAMICA DE GRUPO

## 1.-Conformidad y desviación

Indica la variación en la conducta respecto a ciertas pautas: como no estar de acuerdo de ciertas cosas y lo que opinen la mayoría es lo que se ara aunque no sean correcto



## 3.-Conformidad en situaciones social transitoria

Que las personas en ciertas circunstancias bajo presión suelen seguir la opinión mayorista porque se sienten seguro en ellos, aunque las opiniones no sean correctas



## 4.-Conformidad en situación de grupo

Merei observo la conducta social de los niños  
Dividió un grupo de niños en dos partes, Cada grupo estableció hábitos y tradiciones  
En uno de los grupos introdujo un niño nuevo supuestamente líder y lo que observo es que

- Trata de eliminar las tradiciones del grupo a imponer otras nuevas
- Se lo rechaza
- Acepta las tradiciones y las aprende con rapidez
- En el marco de dicha tradición asume el pronto liderazgo
- Introduce de variaciones insignificantes, debilitando la tradición
- Introduce entonces nuevos elementos en un ritual debilitado ya por las variaciones



## 5.-Relación entre la posición (estatus)

Experimento realizado por Harvey y Consalvi en un grupo de delincuentes donde observaron que el líder que pertenecía en un grupo mayor tuvo mayor influencia que el de menor grupo.



## 6.-Blake y Mounton

La conformidad y la desviación la resumen como

Los individuos parecen más susceptibles a la conformidad cuando expresan opiniones sociales

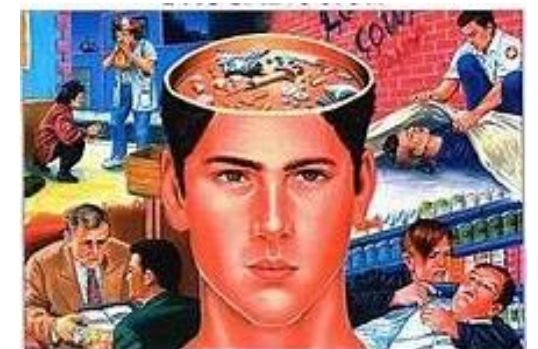


7.-Se incrementa la tendencia a la conformidad y a la conversión cuando un individuo se encuentra reunido con otro



## 8.-Delincuencia y uso de drogas en un contexto social

El uso de drogas al hacer hincapié en el contexto social y suelen llamarlos conducta antisocial





# DINAMICA DE GRUPO

## 1.-PRODUCTIVIDAD Y EFECTIVIDAD DE LOS GRUPOS

En ciertos casos la productividad de un grupo se refleja a través de las cooperaci3n o el trabajo en equipo, en ciertos trabajos es necesario trabajar en conjunto, y en otro no, es mejor trabajar a solas porque suelen haber contradicciones.



## 2.-Roby y Lanzetta

Clasifico los problemas llam4ndolo demandas criticas

Es m1s f1cil a atacar ciertas tareas o problemas dividiendo el trabajo entre varias personas

En ocasiones se resuelve mucho mejor individualmente los problemas porque dos o m1s pueden surgir interposiciones o contradicciones,

La cantidad de personas depender1 de la dificultad del problema que se resuelva



## 3.-Redes de comunicaci3n

Estudios muestran que la comunicaci3n en un grupo es muy importante para su funcionamiento, resolver problemas, tareas etc.



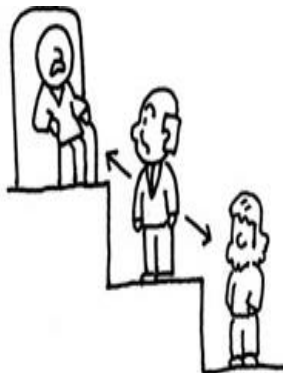
## 4.-Atmosfera de grupo

Como afecta el liderazgo en un grupo de trabajo

Lo que observo Lewin Lippitt y White que en algunos casos la productividad es mayor cuando hay liderazgo

## 5.-Otras variables que influyen en los grupos son:

El tama1o del grupo  
Diferencia de estatus.



## 6.-Facilitaci3n social

Diversos experimentos llegaron a una conclusi3n en algunos trabajos es mejor hacerlo en presencia de otros, aumenta la productividad, y en otros casos es mejor trabajar solo, porque puede haber respuestas negativas

## 7.-Relaciones interpersonales

La amistad y la honestidad, factores importantes para una buena convivencia en un grupo



## 8.-Tradici3n social

Popularidad: muestra aprecio en solo un peque1o grupo de personas, se diferencia de los dem1s en cuestiones econ3micas altas, por las habilidades que poseen suelen volverse populares

Amistad: existe una interacci3n constante, valores, actitudes, gustos muy parecidos a los nuestros, no le importa las situaciones econ3micas de uno, existe confianza.

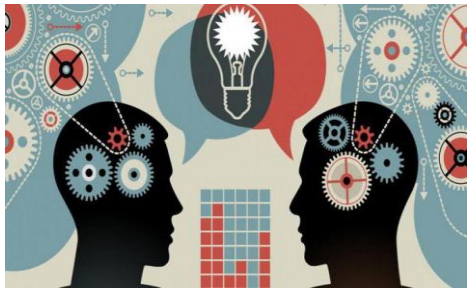


### 9.-Percepción interpersonal

¿Cómo se forman esas impresiones acerca de los otros?

Personas observadas: 1.- primacía (primer contacto), 2.-intencidad (impresiones inesperadas), 3.- frecuencia.

Observadores: influyen los estados motivacionales o emociones.



### 10.-Percepción del yo

Se define como el sentimiento que el individuo tiene de sí mismo



## BIBLIOGRAFÍA

- UDS, PSICOLOGIA SOCIAL CUARTO CUATRIMESTRE ANTOLOGIA