

"Aguilar Varquez Fatima" Sistema Nervioso Central

(SNC) Está constituido por el encéfalo y la medula espinal. La función de (SNC) consiste en recoger estímulos, elaborarlos y generar una reacción adecuada. Para conseguirlo, distintas regiones anatómicas y funcionales deben colaborar

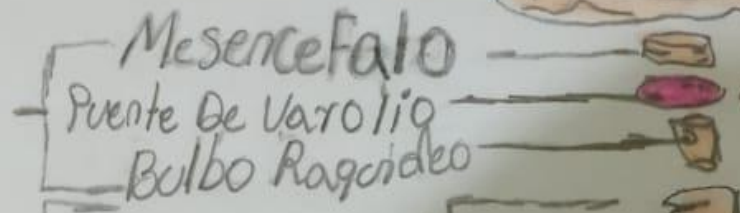
Cerebro



Encéfalo

Cerebelo

Tallo Encefálico



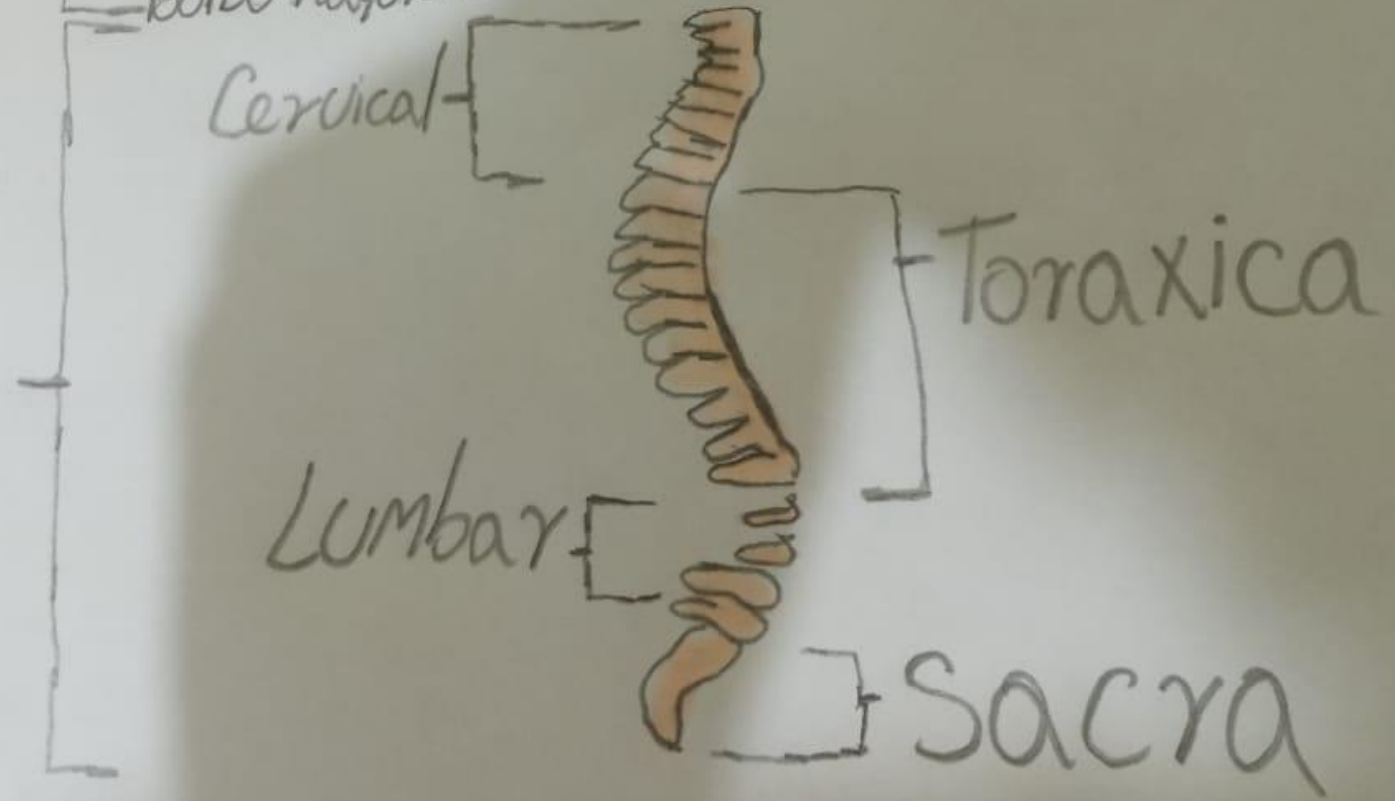
Médula Epinal

Cervical

Toraxica

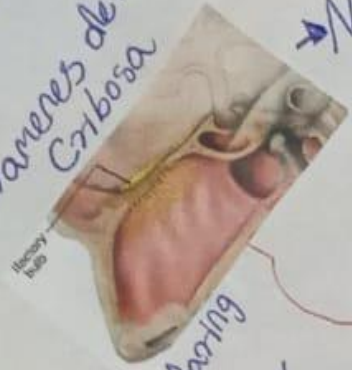
Lumbar

Sacra

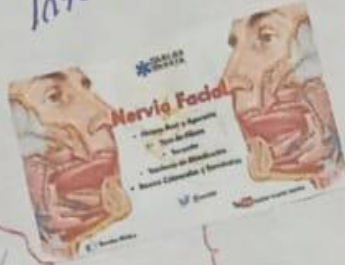


Nervio Olfatorio

Foramenes de la lámina cribosa



Nervio Facial
Conducto auditivo interno



Nervio trigémino
Fisura orbitaria superior, foramen redondo mayor, foramen ovalaboma

Salida del CRÁNEO



Nervio Troclear
Fisura orbitaria Superior



Nervio Vestibulococlear
Conducto auditivo interno

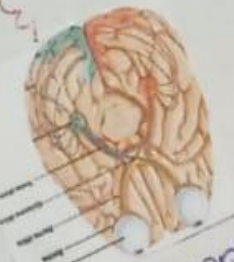


Nervio Oculomotor
Fisura orbitaria Superior



Pares Craneales Y Funciones

Nervio Glossofaringeo
Foramen Yugular



Nervio Optico
Conducto optico

Nervio Hipoglosso

Conducto del nervio hipoglosso

Foramen Yugular

Nervio Accesorio

Nervio Vago
Foramen Yugular

Nervio Motor Externo Ocular
Fisura orbitaria superior

