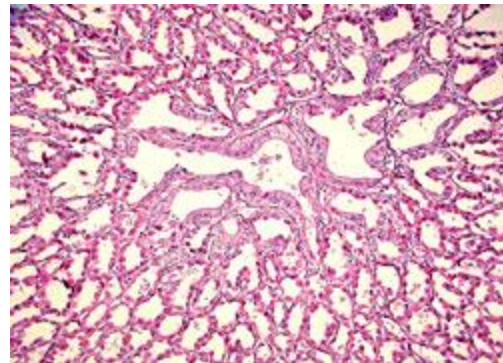


Glándulas Anexas

Las glándulas anexas del tubo digestivo son las glándulas salivales, el hígado y el páncreas. Las primeras son el conjunto de glándulas que drenan en la cavidad bucal y cuyo producto de secreción es la saliva.



[Esta foto](#) de Autor desconocido está bajo
licencia [CC BY-NC](#)

SALIVA

- Es una secreción ser mucosa , incolora y de una consistencia líquida o ligeramente viscosa, con un pH 7, rica en glucoproteínas y en iones, fosfato, bicarbonato, sodio, calcio, cloro, flúor y potasio.
- La saliva forma una película de líquido sobre la superficie de la mucosa bucal para lubricarla y mantenerla húmeda, ablanda el bolo alimenticio, facilita la deglución y la fonación, ayuda a conservar la temperatura y disminuye el tiempo de hemorragia y cicatrización.

- La función digestiva de las salivas es mínima en la boca , tiene, enzimas, una de ellas llamada ptialina o amilasa saliva, que inicia la digestión de los carbohidratos, y una lipasa que activa la digestión de las grasas; además, la proteína llamada gusteno facilita la función gustativa por que disuelve los alimentos y favorece el desarrollo de los botones gustativos.



[Esta foto](#) de Autor desconocido está bajo licencia [CC BY-NC](#)

Características generales de las glándulas salivales:

- Las glándulas salivales son glándulas exocrinas y, en virtud de su mecanismo de secreción, son de tipo merocrino y se dividen en glándulas salivales menores y glándulas salivales mayores.
- Las glándulas salivales menores(450 a 800) se localizan en toda la mucosa y submucosa de la boca, excepto en el paladar duro, y están formadas por conductos cortos ramificados que drenan acinos mucosos.

- Las glándulas salivales mayores son voluminosas, se localizan fuera de la cavidad bucal y drenan a través de conductos principales.

