



Aplicada
 Son la Anatomía, Histología
 Anatomía del desarrollo
 y la Neuroanatomía

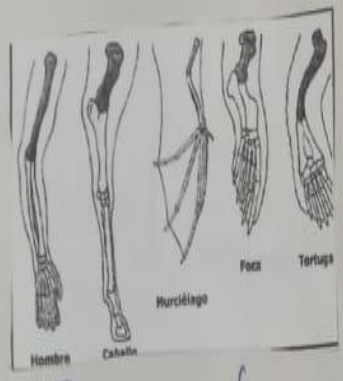


Microscópica
 es una disciplina que
 representa a las
 Ciencias de Salud

Imagenología
 Que esta conformada
 fundamentalmente
 por Radiodiagnóstico
 Medicina nuclear
 y Radioterapia



Introducción A la Anatomía



Comparada
 Es la disciplina encargada
 del estudio de las semejanzas
 y diferencias en la anatomía
 de los organismos



Patológica

Por medio de técnicas
 morfológicas, de las causas,
 el desarrollo y las consecuencias
 de las enfermedades



Macroscópica
 Se encarga del avance
 y análisis científico
 desde la perspectiva
 biológica molecular
 y celular



Quirúrgica
 Esta técnica quirúrgica consiste en
 extirpar una zona de encía para
 Revolver la morfológica y su función

"Fatima Guadalupe Aguilar V."

Planos Anatomicos

Fátima Escobedo
Agustín Vázquez

Plano Sagital

Plano frontal

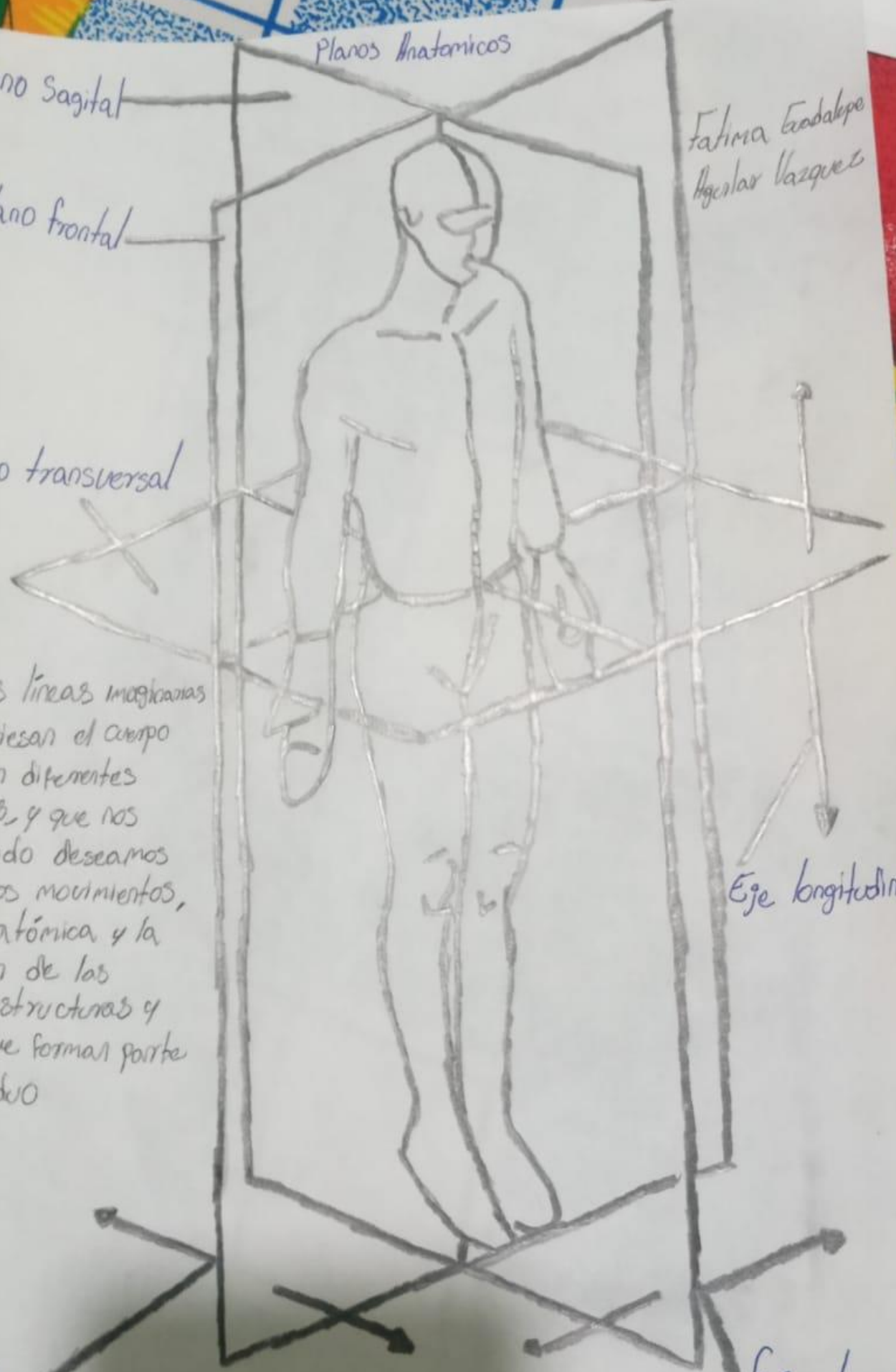
Plano transversal

Eje longitudinal

Eje sagital

Eje transversal

Son tres líneas imaginarias que atraviesan el cuerpo humano en diferentes direcciones, y que nos sirve cuando deseamos analizar los movimientos, posición anatómica y la localización de los múltiples estructuras y órganos que forman parte del individuo



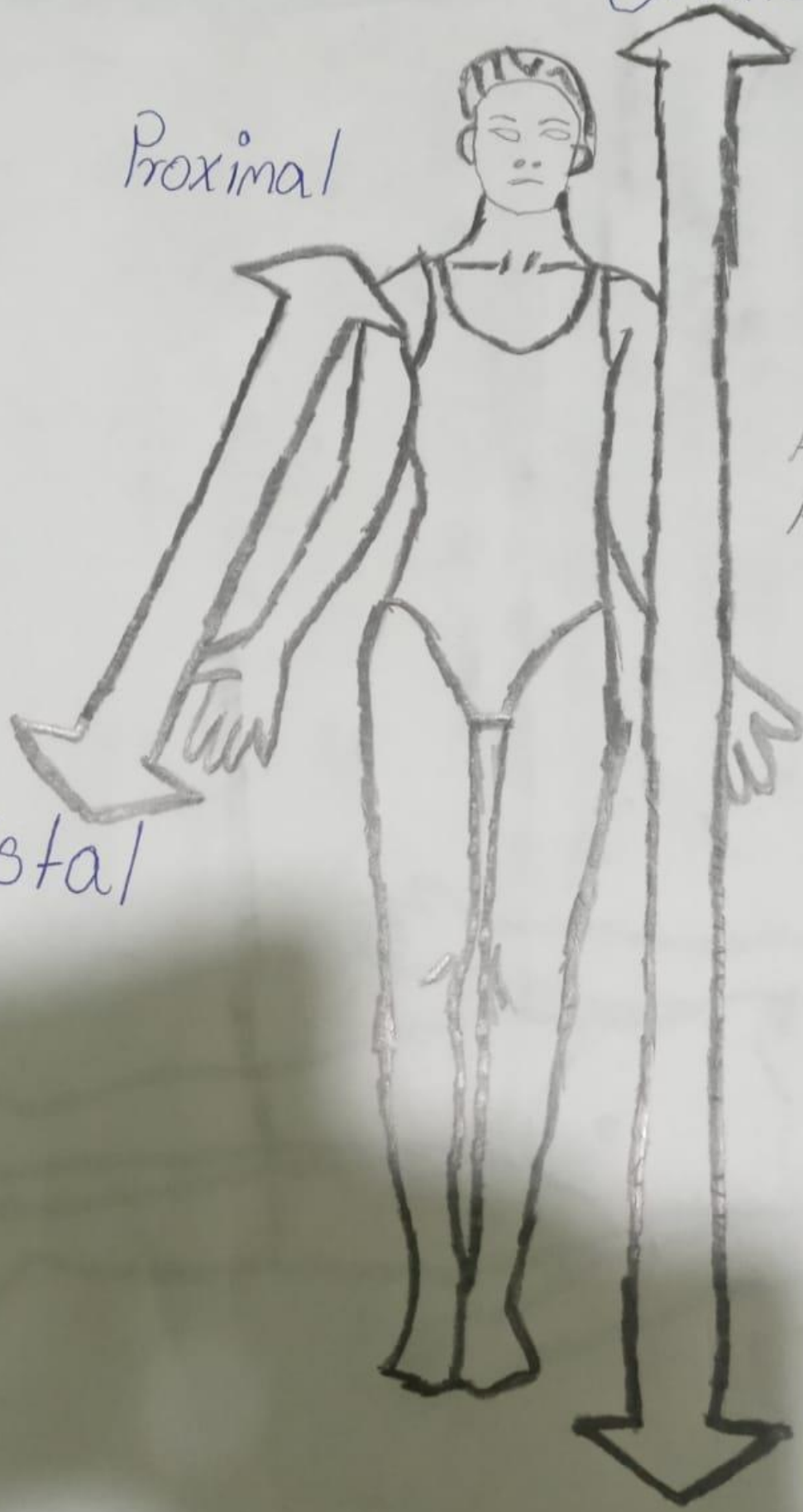
Cranial

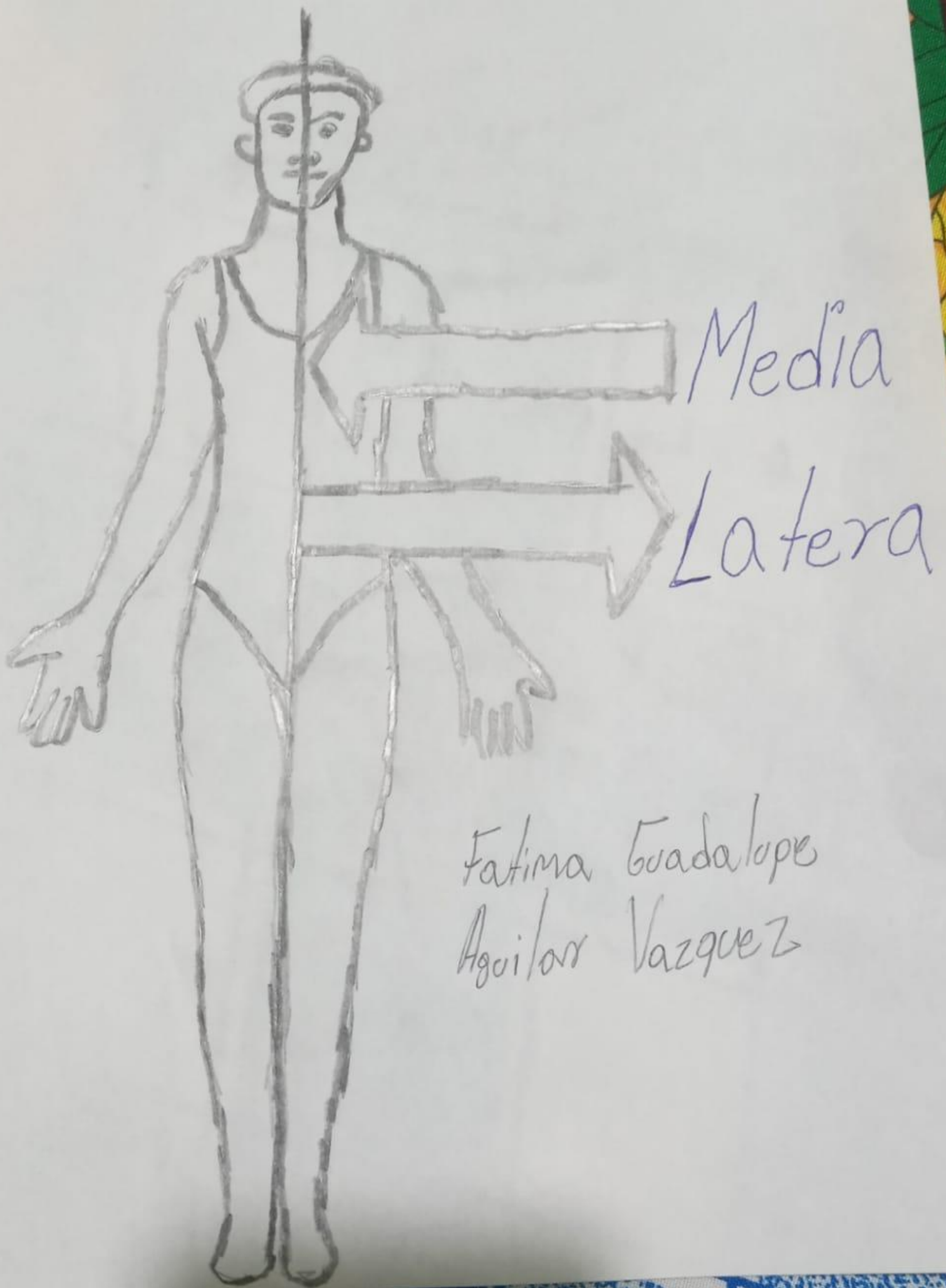
Proximal

Fatima Ebadakpe
Agilros Vazquez

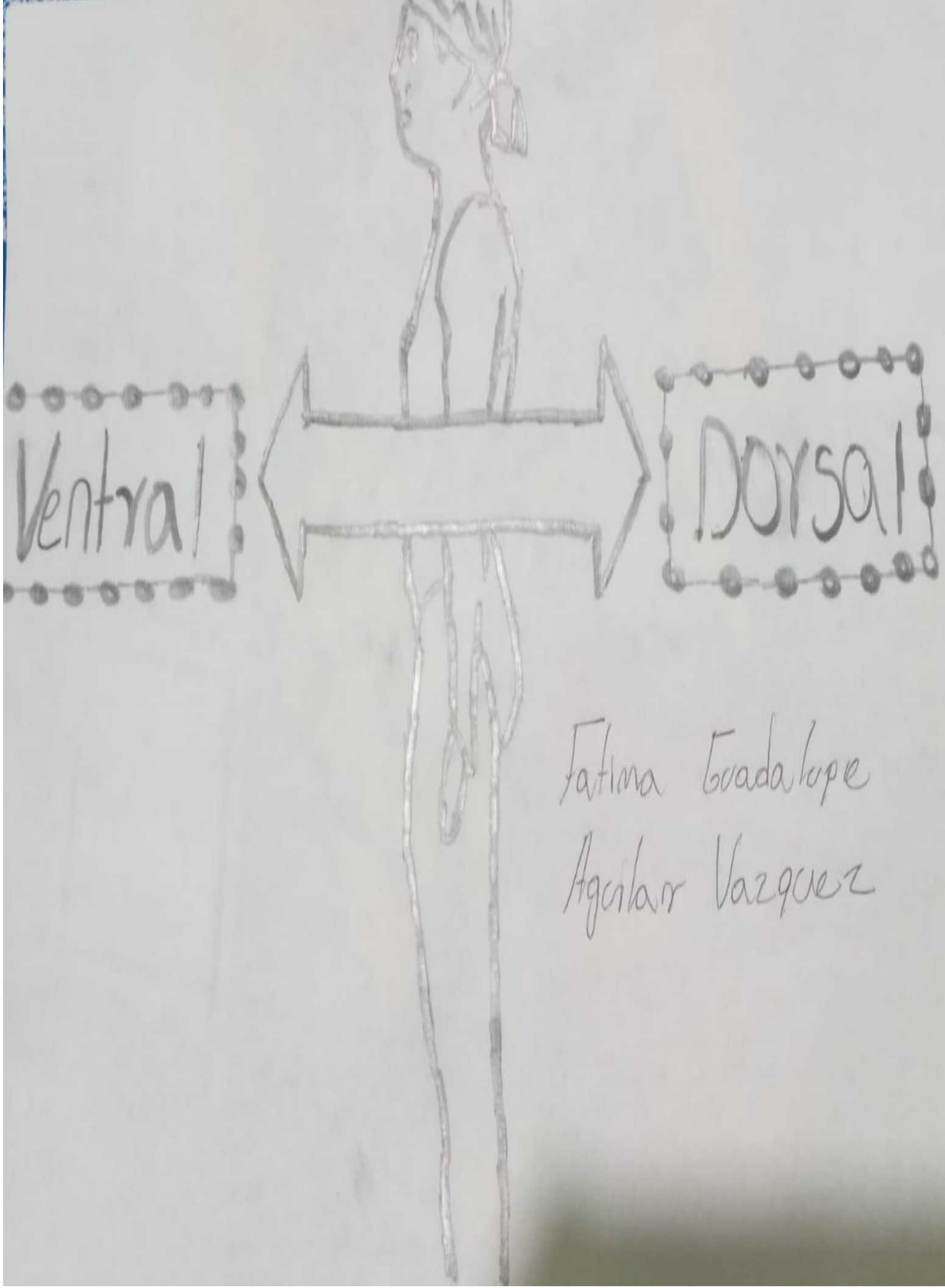
Distal

Caudal





Fatima Guadalupe
Aguilar Vazquez



Ventral

Dorsal

Fatima Guadalupe
Aguilera Vazquez