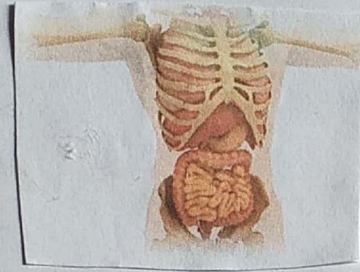


Sandra Ramos
Solis "1A"

11-09-21



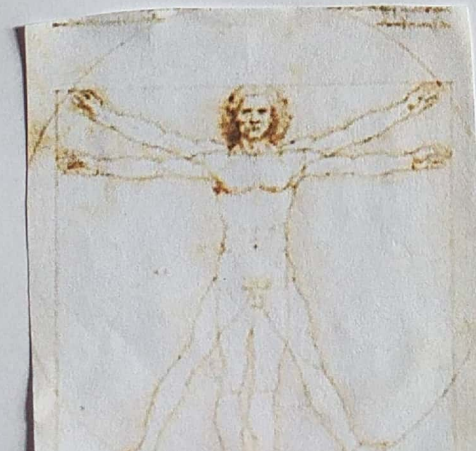
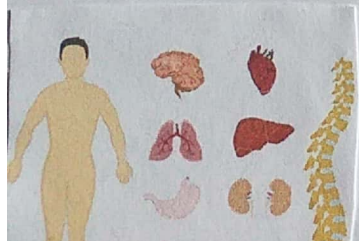
También se realiza
Por el estudio de la
forma y de los
caracteres de la
Superficie del cuerpo
vivo.

Introducción a la anatomía.

Es la ciencia que estu-
dia la estructura de los
seres vivos, es decir, forma,
topografía, ubicación y la
relación entre sí de
los órganos que los
componen.

EL CUERPO HUMANO

También se le denomina
morfología.



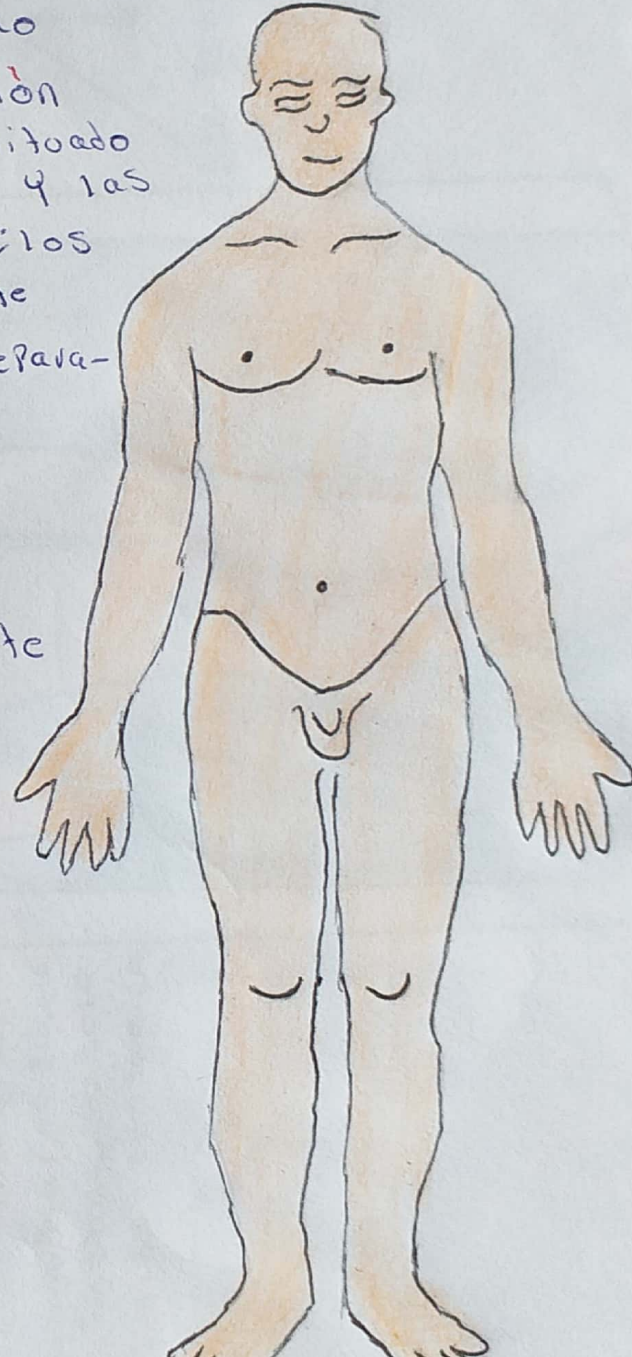
Posición Anatómica.

13-09-21

Sandra Ramos
Solis 1A.

En todo estudio anatómico el cuerpo humano se considera situado en la denominada posición anatómica, que se establece con el individuo situado de pie, con los brazos a los lados del cuerpo y las palmas de las manos dirigidas anteriormente; los ojos, la cabeza y los pies miran hacia delante con las puntas de los pies ligeramente separadas.

Por ello, los términos anterior, posterior, superior e inferior, son sinónimos, respectivamente de los términos ventral, dorsal, craneal y caudal.



Planos Anatómicos

Sandra Ramos Sois
1'A

Plano Sagital

Plano frontal

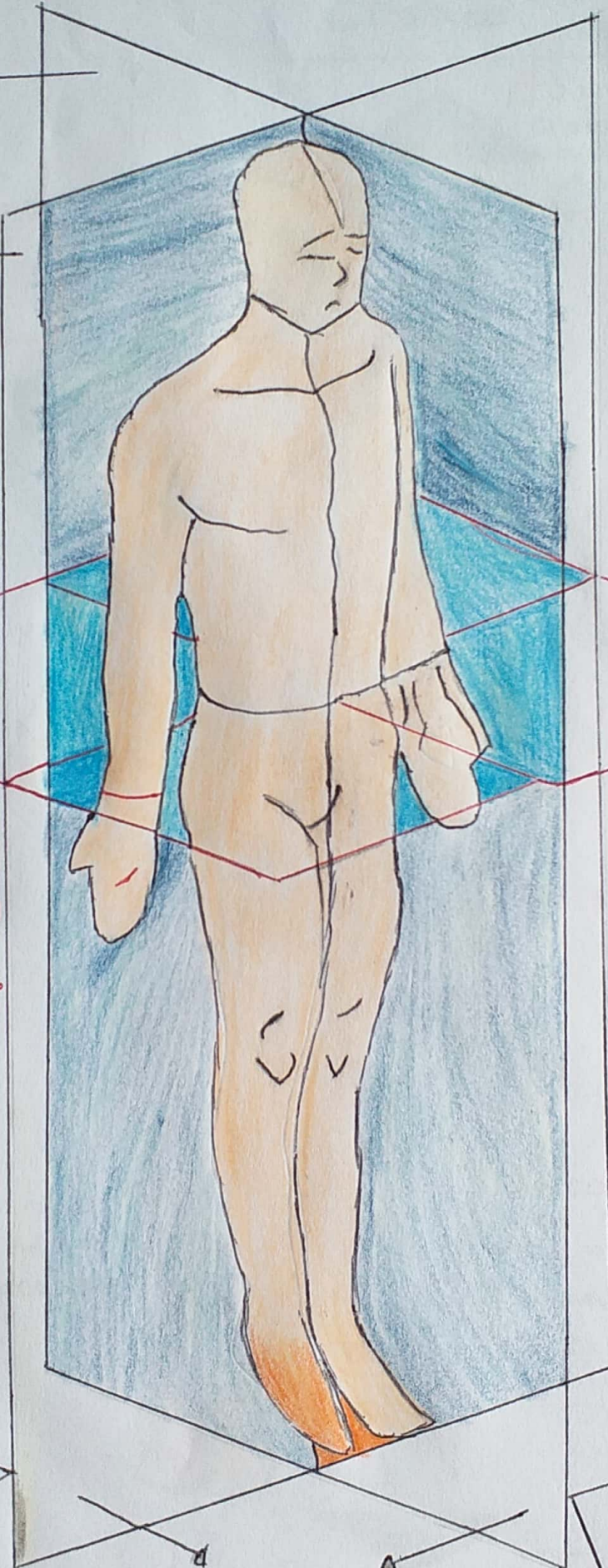
Plano transversal

Los planos anatómicos son líneas imaginarias que delimitan (no dividen) al cuerpo, atravesándolo en posición anatómica.

Eje longitudinal

Eje Sagital

Eje transversal



Craneal

Es una estructura craneal cuando está más cerca de la cabeza, es decir, lo que está más superior.

Proximal

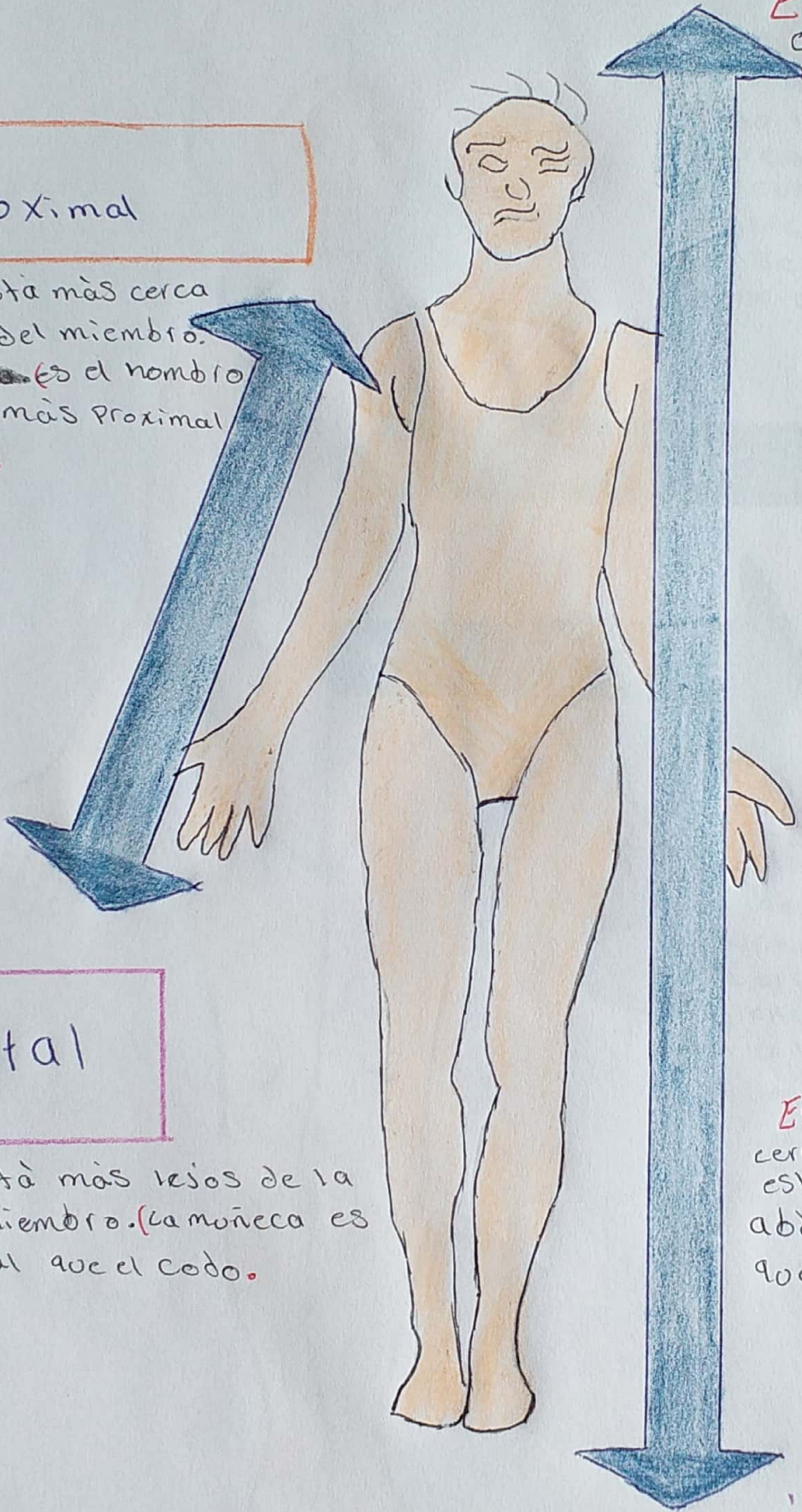
Lo que está más cerca de la raíz del miembro. ~~es el hombro~~ es el hombro que es lo más proximal del brazo.

Distal

Lo que está más lejos de la raíz del miembro. (La muñeca es más distal que el codo.)

Es cuando está más cerca de la cola. Lo que está más inferior. (El abdomen es más caudal que el tórax.)

Caudal

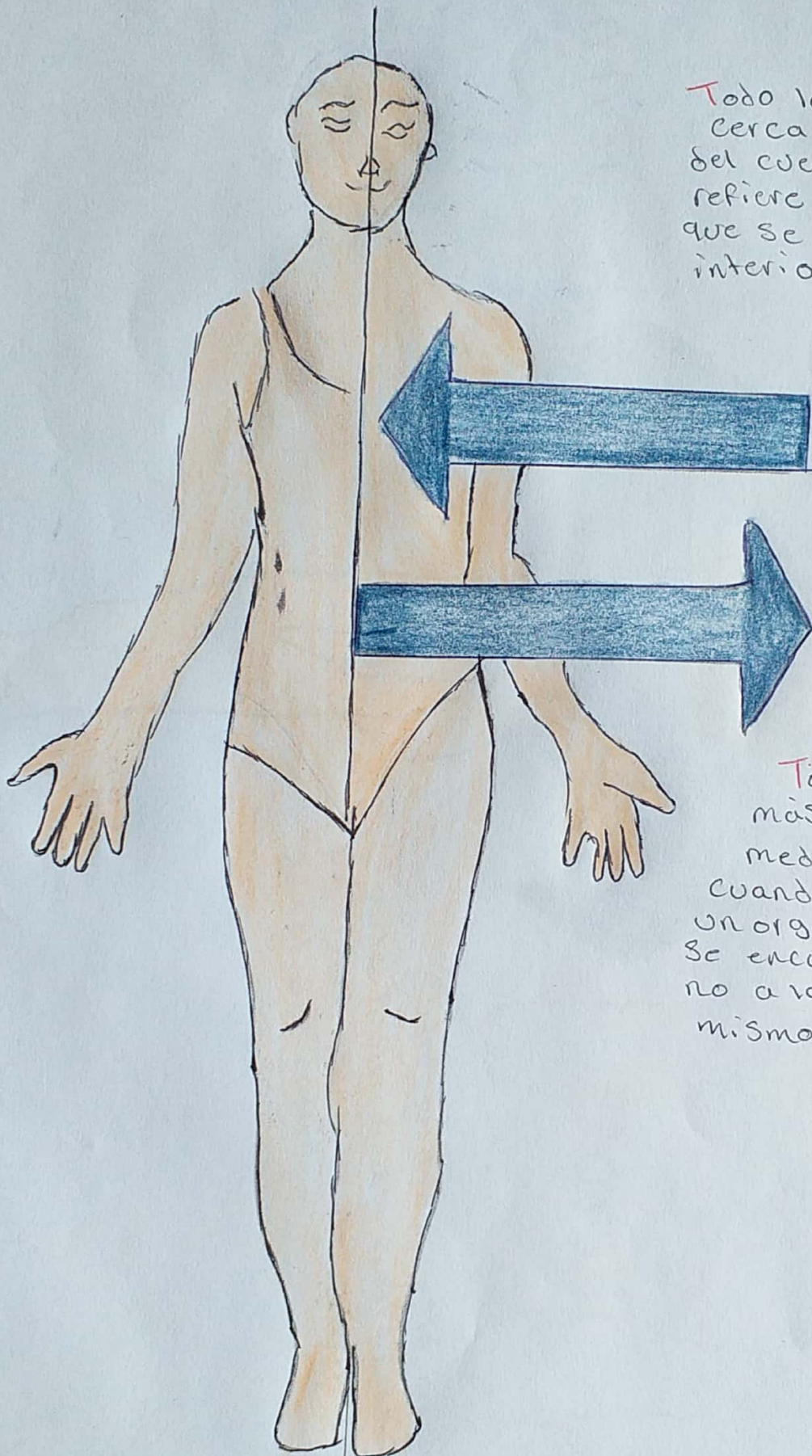


Terminos de orientación

13-05-21

Sandra Ramos

Solis



Todo lo que está más cerca de la línea media del cuerpo. Cuando se refiere a un órgano indica que se encuentra en el interior del mismo.

Media

Lateral

Todo lo que está más lejos de la línea media del cuerpo. Cuando se refiere a un órgano indica que se encuentra más cerca no a la superficie del mismo.



Ventral

Estructura que está en la parte anterior del cuerpo. (La nariz está en la superficie ventral del cuerpo).

Dorsal

Estructura que está en la parte posterior del cuerpo. (Las escápulas están en la superficie dorsal del cuerpo).