



Alumno: Belen Candelaria Herrera Gordillo

Profesor: Maria del Carmen Briones Martinez

Actividad: SUPER NOTA

Materia: Evaluacion e Informes

Psicopedagogicos

Grado:7° Cuatrimestre

Frontera Comalapa Chiapas a 23 de noviembre del 2021.

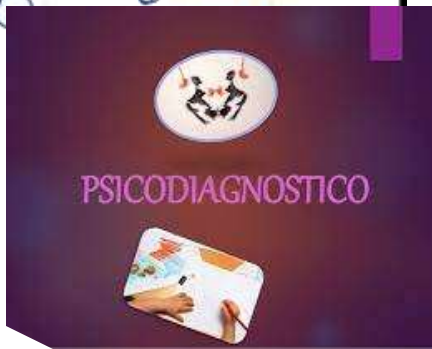
MODELOS

AUN VIGENTES

MAS EN CUENTA

MODELOS DE EVALUACION PSICOLOGICA

TIENE UNA GRAN IMPORTANCIA CIENTIFICA



ACTIVIDADES DIFERENTES Y EN CONJUNTO

HACER ANALISIS CON RELACION A LA TEORIA CIENTIFICA

CLASIFICAR Y ESTRUCTURAR ENFOQUES

AUTOFESTIMA



EVALUACIÓN DE LA INVESTIGACIÓN CIENTIFICA

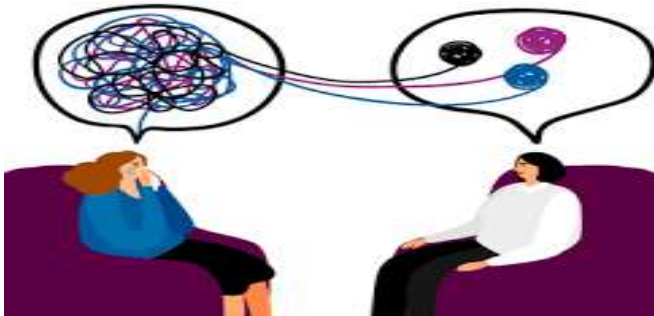


MODELOS DIAGNOSTICOS

FORMULACION DE MODELOS DIAGNOSTICOS

CONCEPTO

está en relación con la concepción de las anomalías psicológicas y del rol desempeñado en ellas por el profesional.



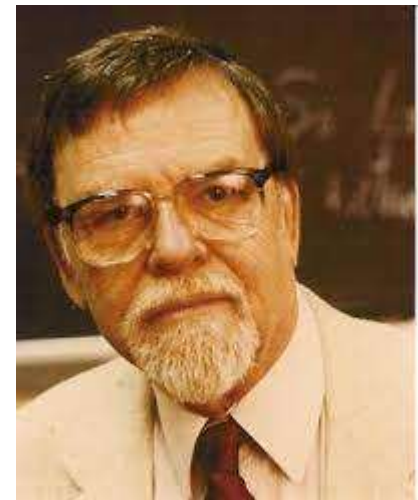
Modelo psicométrico o del atributo

Este modelo clásico de psicodiagnóstico procede de la influencia de la psicología diferencial en el nacimiento de la propia actividad diagnosticadora del psicólogo.



primera polémica

en torno a los modelos comenzó probablemente con la propuesta de Meehl (1954).



La medición de la inteligencia y de las aptitudes

En el ámbito educativo los test de inteligencia han sido el instrumento más poderoso

consiste en medir las ejecuciones de los sujetos en distintas pruebas y comparar sus resultados

Los tests de inteligencia y aptitudes establecen diferencias en la ejecución de las personas,

Se encontraron puntuaciones bajas en test de niños negros e hispanos



nos vamos a encontrar con la artificiosidad argumental que sustenta éste enfoque

Soluciones variadas

Los test presentan problemas como discriminación de grupos sociales

análisis de las repercusiones sociales del uso de los tests

Tema de máxima actualidad

La diagnosis diferencial es la evaluación psicométrica de las capacidades perceptivo-motoras y psicolingüísticas de cada niño

Mischel rechazó que los rasgos y dimensiones de la personalidad, que son la base de la construcción de estos tests,

Los instrumentos de evaluación de rasgos también han sido seriamente criticados

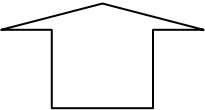
Los tests de personalidad



La *deseabilidad social* es la tendencia a responder

Los cuestionarios de personalidad son la otra gran vertiente en la que el modelo psicométrico ha realizado un gran desarrollo de técnicas.

el modelo es similar al utilizado por la medicina para el tratamiento de las enfermedades físicas.



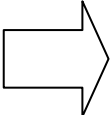
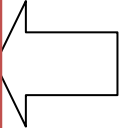
Modelo médico



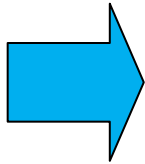
realiza una argumentación circular al dar un nombre a determinadas manifestaciones de conducta



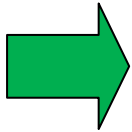
viene de la concepción organicista o biologicista que tiene este modelo de la conducta humana y sobre todo de sus alteraciones o psicopatología



Modelo dinámico



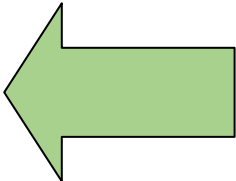
sigue el camino tradicional, ya visto en los anteriores enfoques, de buscar en el interior del organismo la causa que justifique la conducta.



Los factores intrapsíquicos constituyen las causas subyacentes de la conducta



La evaluación para los seguidores de este modelo nunca fue una de sus preocupaciones, pues el *análisis*, que es el método de evaluación-intervención del modelo, es el que permitirá llegar a la comprensión del trastorno, y, por tanto, a su curación.



modelo fenomenológico en psicología

incluimos una variedad de modelos, que a pesar de contar con características comunes suficientes para hacerlos identificables, muestran también diferencias sustanciales.

El origen del modelo proviene esencialmente de revisiones realizadas a las posiciones de Freud,

En contra de las aparentes diferencias que este tipo de modelos pudiera tener con otros que postulan posiciones más objetivas de la personalidad, algunos autores ya han señalado su posible compatibilidad.

