

*Alumno:*

GERARDO ALONSO HERRERA DIAZ

*Profesor:*

ROSARIO GÓMEZ LUJANO

PASIÓN POR EDUCAR

*Nombre del trabajo:*

Mapa conceptual Estadística descriptiva

Tipos de variables, Muestra, Población

Tipos de gráficas

Distribución de frecuencias

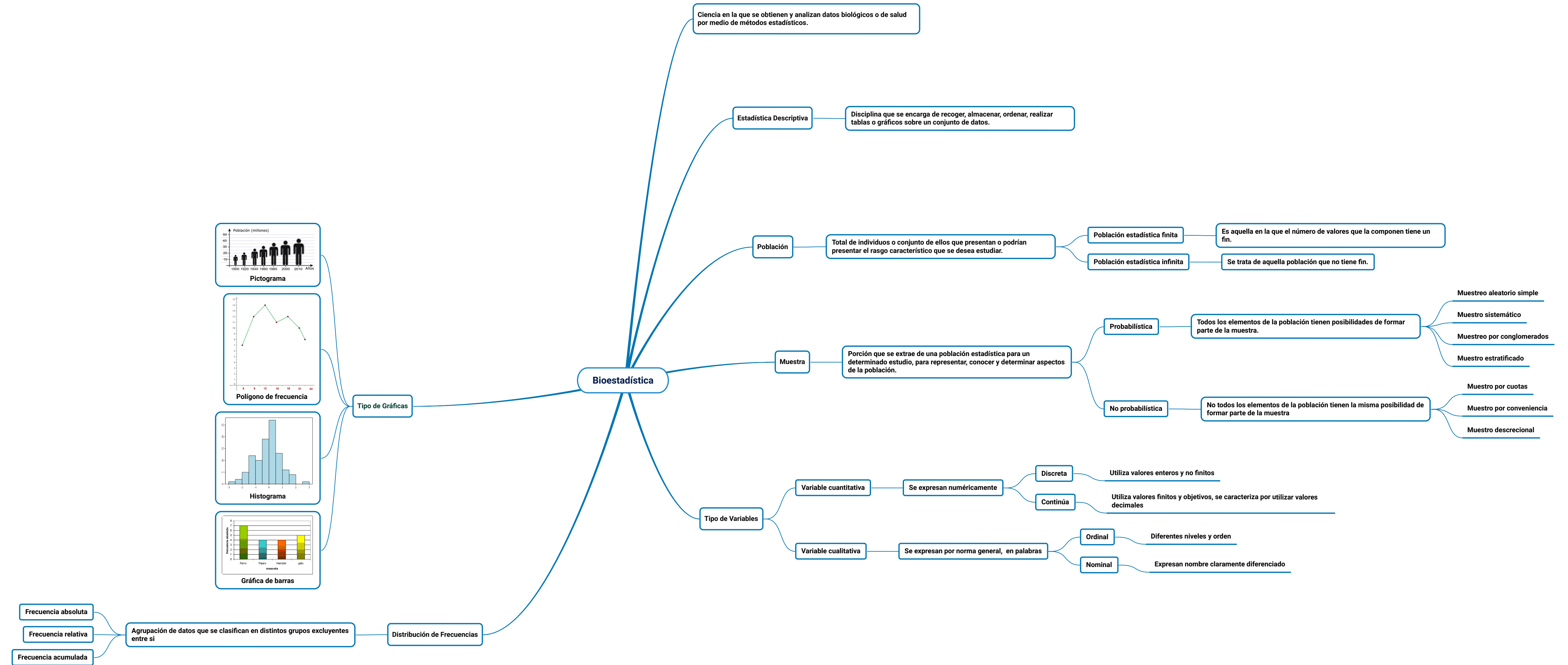
*Materia.* Bioestadística

*Grado:* 4to Cuatrimestre

*Grupo:* A

Pichucalco, Chiapas a 20 de Noviembre de 2021

**Mi Universidad**



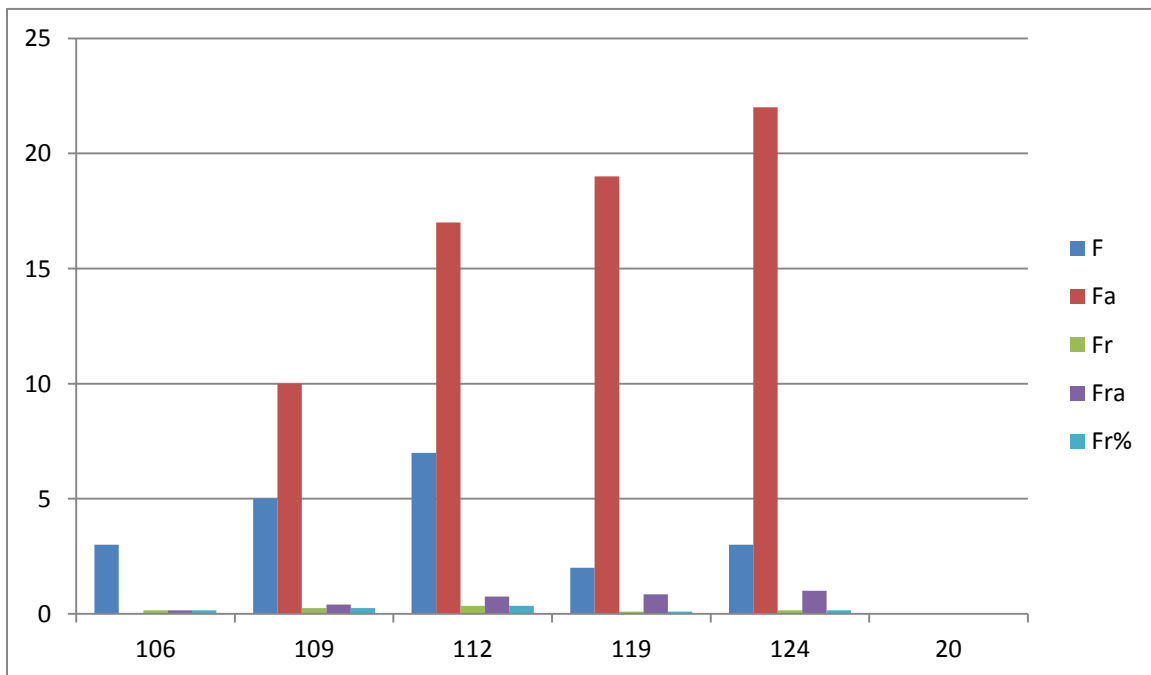


### Resuelve el siguiente ejercicio

Cierta universidad realizo un experimento sobre el coeficiente intelectual (C.I) de sus alumnos para lo cual aplico un examen de C.I a un grupo de 20 alumnos escogidos al azar, obteniendo los siguientes resultados:

119,109,124,119,106,112,112,112,112,109,112,124,109,109,109,106,124,112,112,106.

Datos	F	Fa	Fr	Fra	Fr %
<b>106</b>	3	5	0.15	0.15	15%
<b>109</b>	5	10	0.25	0.4	25%
<b>112</b>	7	17	0.35	0.75	35%
<b>119</b>	2	19	0.1	0.85	10%
<b>124</b>	3	22	0.15	1	15%



## Bibliografía

Hernández, I. Boluma, F. y Gil, A. Concepto y funciones de la salud pública, Manual de Epidemiología y Salud Pública. Ed. Panamericana 2005

<https://www.wma.net/es/que-hacemos/salud-publica/>

[http://cv.uoc.edu/UOC/a/moduls/90/90\\_243/web/main/m2/v1.html](http://cv.uoc.edu/UOC/a/moduls/90/90_243/web/main/m2/v1.html)