



UNIVERSIDAD DEL SURESTE

“PASION POR EDUCAR”

MAPA MENTAL

LICENCIATURA EN PSICOLOGIA

**ASIGNATURA:
PSICOLOGIA SOCIAL**

**ALUMNA:
MARTHA MARIA MARTINEZ SALVADOR**

**BAJO LA DIRECCION DE:
MTRA.ANA SILVIA LAZARO VALENCIA**

Naturaleza de la Psicología Social.

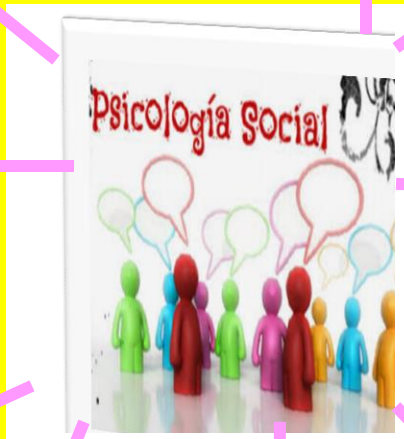
Procesos de índole en psicología que influyen al modo en que funciona una sociedad.

Allport (1954)

Este científico hizo notar que la conducta social del hombre es relativamente reciente en psicología social.

Análisis social:

Etapas del desarrollo en la cual se divide en tres:



Es una teoría filosófica que enfatiza el papel de la experiencia, ligada a la percepción sensorial, en la formación del conocimiento.

• filosofía social:

Empirismo social:

Se ocupa de estudiar el comportamiento social humano.



Con base en la conducta solemos deducir procesos imposibles de estudiar directamente, como son la motivación. o la percepción.

La psicología social en la actualidad:

Procesos psicológicos fundamentales como el lenguaje y la comunicación, la socialización, la cognición y la motivación.

Conducta:



Los psicólogos sociales también se interesan por el papel de las influencias sociales en la organización y el funcionamiento de la personalidad.

Significa un conjunto de conocimientos adquiridos gracias a la utilización de una metodología particular.

Definición de psicología social:

La ciencia:

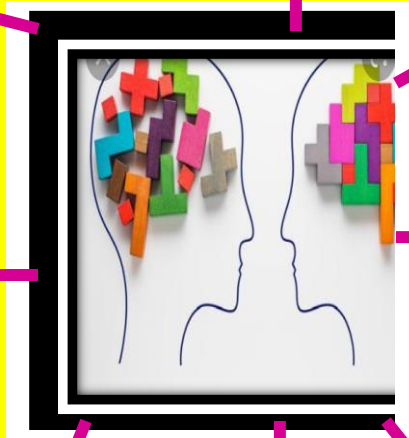
Se define como la ciencia que estudia aquellos aspectos de la conducta individual a los que afectan o sobre los que influyen estímulos sociales.



Estímulos sociales:

Se estudia al individuo como partícipe en situaciones de grupo.

Influencias de los factores sociales y culturales en el logro escolar o en el desarrollo coanoscitivo.



La psicología social y su relación con otras ciencias:

La psicología social y la psicología general:

La psicología social se encuentra íntimamente relacionada con las ciencias conductuales-la sociología, la antropología y la psicología.

La sociología, psicología y antropología se las conoce como "ciencias conductuales", ante todo porque están dedicadas a la conducta del hombre y de otros animales.

Las ciencias de la conducta:



El enfoque interdisciplinario incluye como es las ciencias sociales y conductuales.

El enfoque interdisciplinario:

La historia, la economía y las ciencias políticas suelen ser de gran importancia para el psicólogo social que está intentando comprender la conducta humana y así como los factores históricos, económicos y políticos.

La antropología y la psicología social:

Los pueblos primitivos se han interesado en sus organizaciones sociales, sistemas de parentesco y sus valores, etc.

Las ciencias medicas:

Incluyen el estudio de la conducta normal y de la anormal.

Otras ciencias y su relación con la psicología social:

**SITUACIONES Y
METODOS DE
INVESTIGACIÓN EN
PSICOLOGIA SOCIAL**

La investigación incluye el método experimental, el investigador crea una situación cuando los efectos de las variables específicas. Se encuentra interesado quedan aislados de los efectos ejercidos por otras variables.

Suele realizarse este tipo de investigación para determinar los parámetros o límites donde funcionan variables específicas.

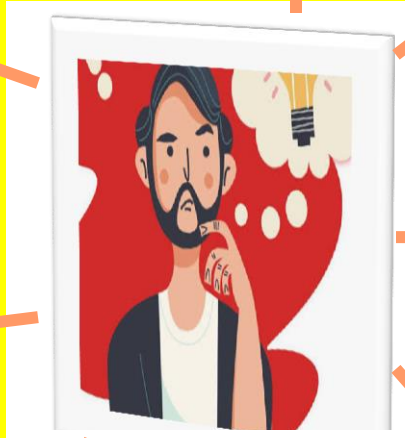
Estudios de laboratorio:

Investigación transcultural:

Se ha descubierto que resultan muy resistentes al cambio. En consecuencia, el investigador suele estudiar actitudes.

Tienen una ventaja sobre los de laboratorio, pues, como ya se dijo antes, se realizan en condiciones reales, semejantes a las de la vida real.

ESTUDIOS DE CAMPO:



TECNICAS DE ENCUESTA Y ENTREVISTAS:

Diseñados para evaluar las actitudes o las opiniones de los sujetos. Los primeros de éstos,

Para el psicólogo social ha sido la computadora una herramienta nueva para utilizar en sus investigaciones sobre la conducta social.

Estudios sociométricos:

Lo importante es:

Es una técnica ideada por J. L. Moreno, útil para evaluar las atracciones, los rechazos y las indiferencias que caracterizan a los individuos en su interacción diaria.

SIMULACION POR MEDIO DE COMPUTADORAS:

Se representa a la conducta por medio de símbolos matemáticos, los que varían paso a paso para ir representando cambios en la conducta real.



Psicópolis

En el video observe que en una clase de psicología social en la que el profesor Tomas Morales se presenta ante a sus estudiantes y algo muy importantes que el profesor informa que la materia no tendrá exámenes ni trabajos finales, por lo que les pide a los alumnos que vean como una obra de teatro, en el que el profesor es el actor principal y sus estudiantes los espectadores. Es algo como una idea que el profesor Tomas quiere que su clase sea experimental y donde se utilice la observación, pero también dentro de ese estudio hace énfasis a la obediencia en donde les pide favor a los alumnos a ir a realizarse una transfusión de sangre en la cual obedecieron dos de sus alumnos fueron al pasillo. También les hizo ver que existe en las personas una condición de reacción psicológica espontánea. Después escribe que la realidad es una construcción social. En la cual explica lo que sucedió con la estudiante que le dio un beso en donde a los demás estudiantes les despertó curiosidad por lo que el profesor dice y hace que la realidad no es objetiva, sino más bien relativa y depende de cada individuo. Por lo tanto escribe en el pizarrón una frase que la realidad es un delirio colectivo. Y finalmente el profesor le dice a los alumnos una serie de palabras en la cual era totalmente mentira en donde sus estudiantes lo miraban como un psicópata. Luego optó por decir que todo era falso y que al principio menciona que él era el actor y los alumnos los espectadores en donde le pide a los alumnos que en la próxima clase analizarían lo sucedido.