



**Mi Universidad**

**Super Nota**

**NOMBRE DEL ALUMNO: RAQUEL LOPEZ ROBLERO**

**TEMA: FORMAS INESPECÍFICAS DE LA RESPUESTA  
ORGANICA, INFLAMACION**

**PARCIAL: I**

**MATERIA: FISIOPATOLOGIA**

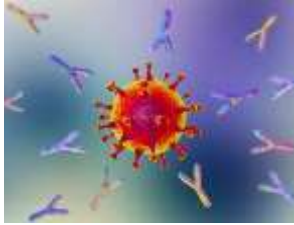
**NOMBRE DEL PROFESOR: CINDY DE LOS SANTOS  
CANDELARIA**

**LICENCIATURA: EN ENFERMERIA**

**CUATRIMESTRE: 4**

## Formas inespecíficas de la respuesta orgánica

### Reacción inespecífica

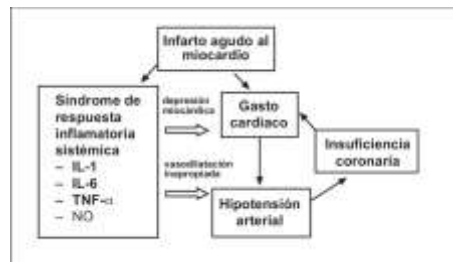


- Respuesta inmune

2. Reacción inflamatoria	
Mediadores plasmáticos	Mediadores celulares
Sistema de complemento	Almacenados
Sistema de la coagulación, fibrinólisis y cininas	Sintetizados

### 3. Respuesta inflamatoria sistémica

#### 4. Síndrome de respuesta inflamatoria sistémica o sepsis



5. Desenlace de la respuesta inflamatoria

6. Dolor

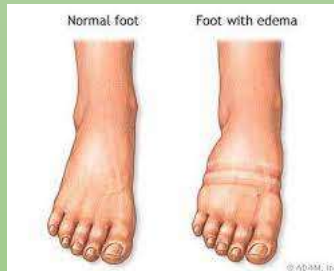
7. Fiebre o reacción febril

Desarrollo



Significado defensivo

8. Edema



Afección en la que los líquidos se acumulan en los tejidos del cuerpo

## 1.2.1 Inflamacion

Definición:

Es fundamentalmente una respuesta de carácter protector y tiene como objetivo librar al organismo de la causa inicial de la lesión celular



### Responsables de los signos cardinales de los procesos inflamatorios

Calor, Tumor, Rubor, Dolor e Impotencia funcional.

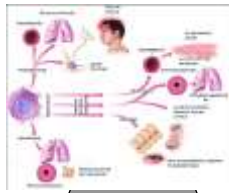
Aumento de la vascularización en la zona de la lesión.



Los acontecimientos celulares de adhesión y trasmigración se producen desde que los leucocitos salen de la luz vascular al intersticio

### Quimiotaxis

- Mediadores
  - Se fijan a receptores específicos
- Desencadena el ensamblaje de los elementos celulares responsables del movimiento celular.



Presentes en el plasma

Permanecen normalmente secuestrados en gránulos intracelulares

Mediadores químicos



Células que la secretan

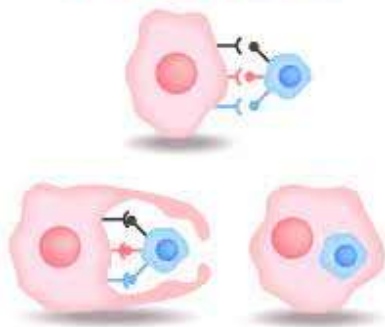
plaquetas, neutrófilos, monocitos, macrófagos y células cebadas

### Fagocitosis

Se realiza por:

Neutrófilos y Macrófagos

#### Phagocytosis


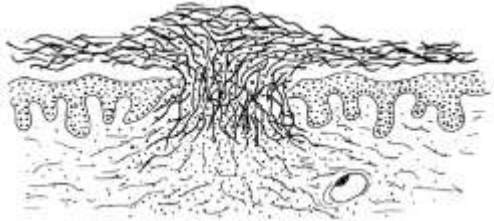



Pasos

Reconocimiento

Englobamiento

Destrucción

Clasificación	
<p style="text-align: center;">Según duración</p>  <ul style="list-style-type: none"> <li>• Aguda</li> <li>• Crónica</li> </ul>	<p style="text-align: center;">Según localización</p> <ul style="list-style-type: none"> <li>• Absceso</li> <li>• Ulceras</li> <li>• Membranosa</li> <li>• Catarral</li> </ul> 
<p>Según carácter</p>	
<ul style="list-style-type: none"> <li>• Seroso</li> <li>• Fibrinoso</li> <li>• Purulenta</li> <li>• Hemorrágica</li> </ul>	

### Bibliografía

Robbins(1999)Patología estructural y funcional. Edit McgrawHill.España.

Robbins(1995)Patología estructural y funcional. Edit McgrawHill.España.

Marco Tulio Mérida (2001) Patología General y Bucal. Edit Universidad de Carabobo.

[http://www.sld.cu/galerias/pdf/sitios/histologia/sistema\\_inmunitario.pdf](http://www.sld.cu/galerias/pdf/sitios/histologia/sistema_inmunitario.pdf)