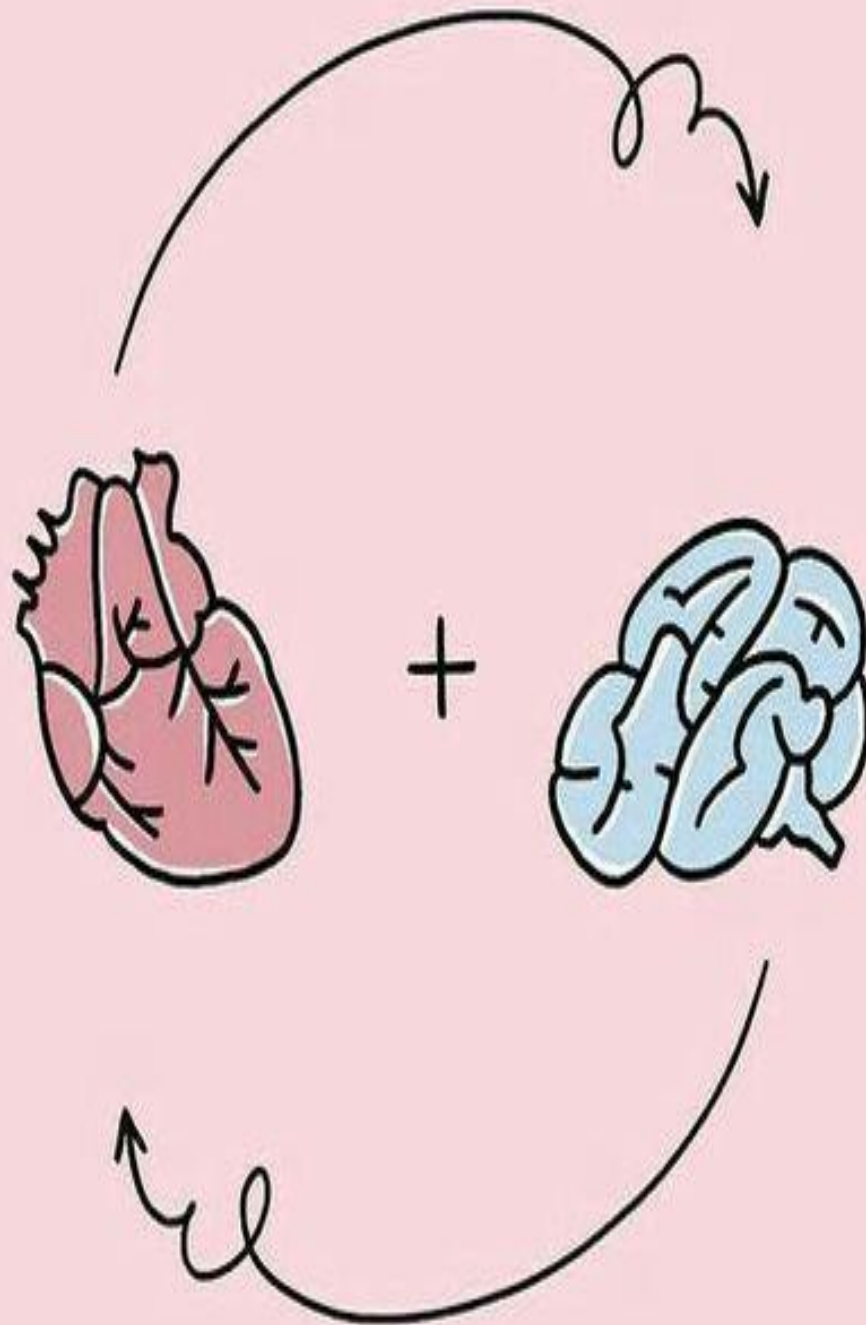


ESTADISTICA



@Pnosa de Cona

ESTHER STHEPHANY ZELAYA
CERÓN

1ºA

25/09/21

ENCUESTA A 26 PERSONAS LAS CUALES 17 FUERON HOMBRES Y 9 MUJERES.

100%/26= 3.84

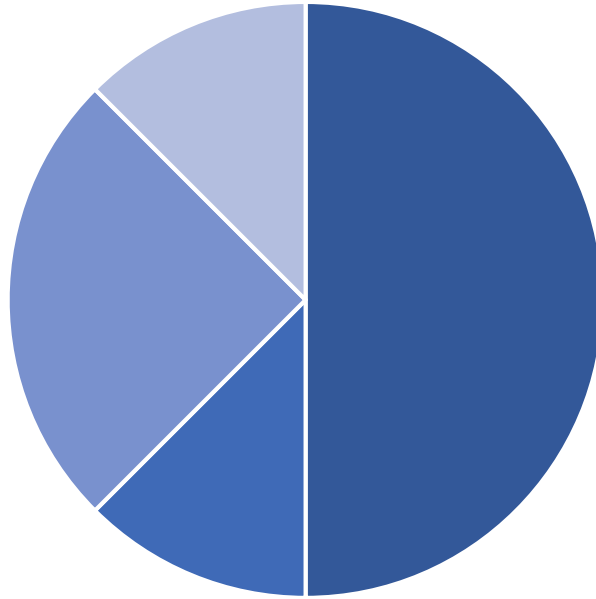
NUMERO DE HOMBRES	NUMERO DE EX PAREJAS	PORCENTAJE
3	10	11.52
1	7	3.84
1	8	3.84
2	4	7.68
1	15	3.84
3	3	11.53
1	5	3.84
1	2	3.84
4	1	15.36
		65.28%

NUMERO DE MUJERES	NUMERO DE EX PAREJAS	PORCENTAJE
1	4	3.84
1	2	3.84
1	1	3.84
2	10	7.68
4	3	15.36
		34.56%

SACAR EL PROMEDIO DE TODAS LAS EX PAREJAS...

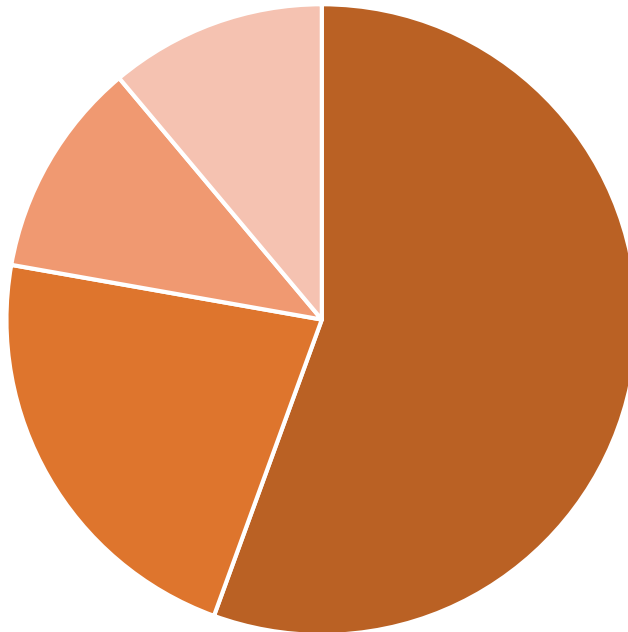


NUMERO DE EX PAREJAS EN HOMBRES



■ 3.84% ■ 15.36% ■ 11.52% ■ 7.68%

NUMERO DE EX PAREJAS EN MUJERES



■ 3.84% ■ 23.04% ■ 15.36% ■ 7.68%