



**Mi Universidad**

**Súper nota**

*Nombre del Alumno: José Abraham Pérez Cruz*

*Nombre del tema: Estructuras y Organización de células*

*Parcial: Primero*

*Nombre de la Materia: Bioquímica*

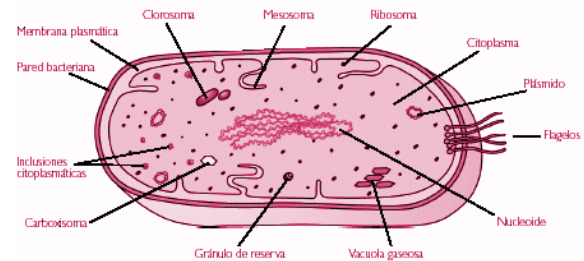
*Nombre del profesor: Beatriz López López*

*Nombre de la Licenciatura: Enfermería*

*Cuatrimestre: Primer Cuatrimestre*

# ESTRUCTURA DE LA CELULA

La célula es una estructura constituida por tres elementos básicos: membrana plasmática, citoplasma y material genético (ADN). Las células tienen la capacidad de realizar las tres funciones vitales: nutrición, relación y reproducción.



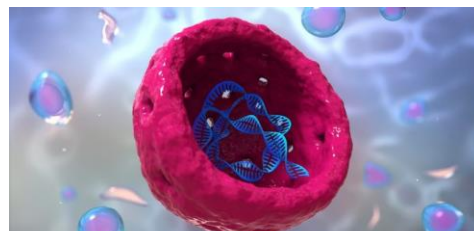
**Membrana plasmática.** Constituida por una bicapa lipídica en la que están englobadas ciertas proteínas. Los lípidos hacen de barrera aislante entre el medio acuoso interno y el medio acuoso externo.

**Citoplasma.** Líquido del interior de la célula, pero exterior al núcleo de la célula. La célula está rodeada por una membrana, con receptores en la superficie; además, tiene varias estructuras pequeñas en su interior, como el núcleo.



**El material genético.** Constituido por una o varias moléculas de ADN. Según esté o no rodeado por una membrana, formando el núcleo, se diferencian dos tipos de células: las procariontas (sin núcleo) y las eucariontas (con núcleo).

**El núcleo.** Mantiene protegido al material genético y permite que las funciones de transcripción y traducción se produzcan de modo independiente en el espacio y en el tiempo.



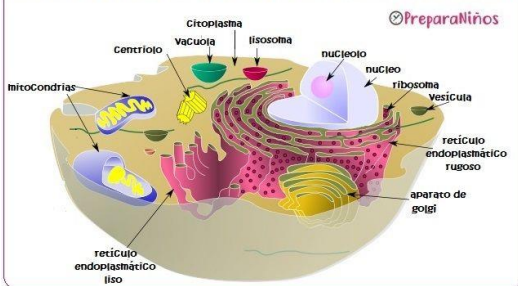
# ORGANIZACIONO DE LA CELULA

**Membrana plasmática.** Es una envoltura lipoproteica que rodea, limita y protege a la célula. La membrana controla el intercambio de sustancias con el medio y es el órgano de relación de la célula.

**Célula.** Es la unidad básica de todo ser vivo. Está formada por varios componentes que se encuentran coordinados entre sí.



## organelos de la célula: características y Funciones



**Órgano.** Es una estructura compuesta por un grupo de tejidos que cumplen un papel determinado.

**Tejido.** Es un grupo de células similares que cumplen una función específica.

