

super nota

unidad 1

materia:lexicologia juridica

profesor:jose elias martinez

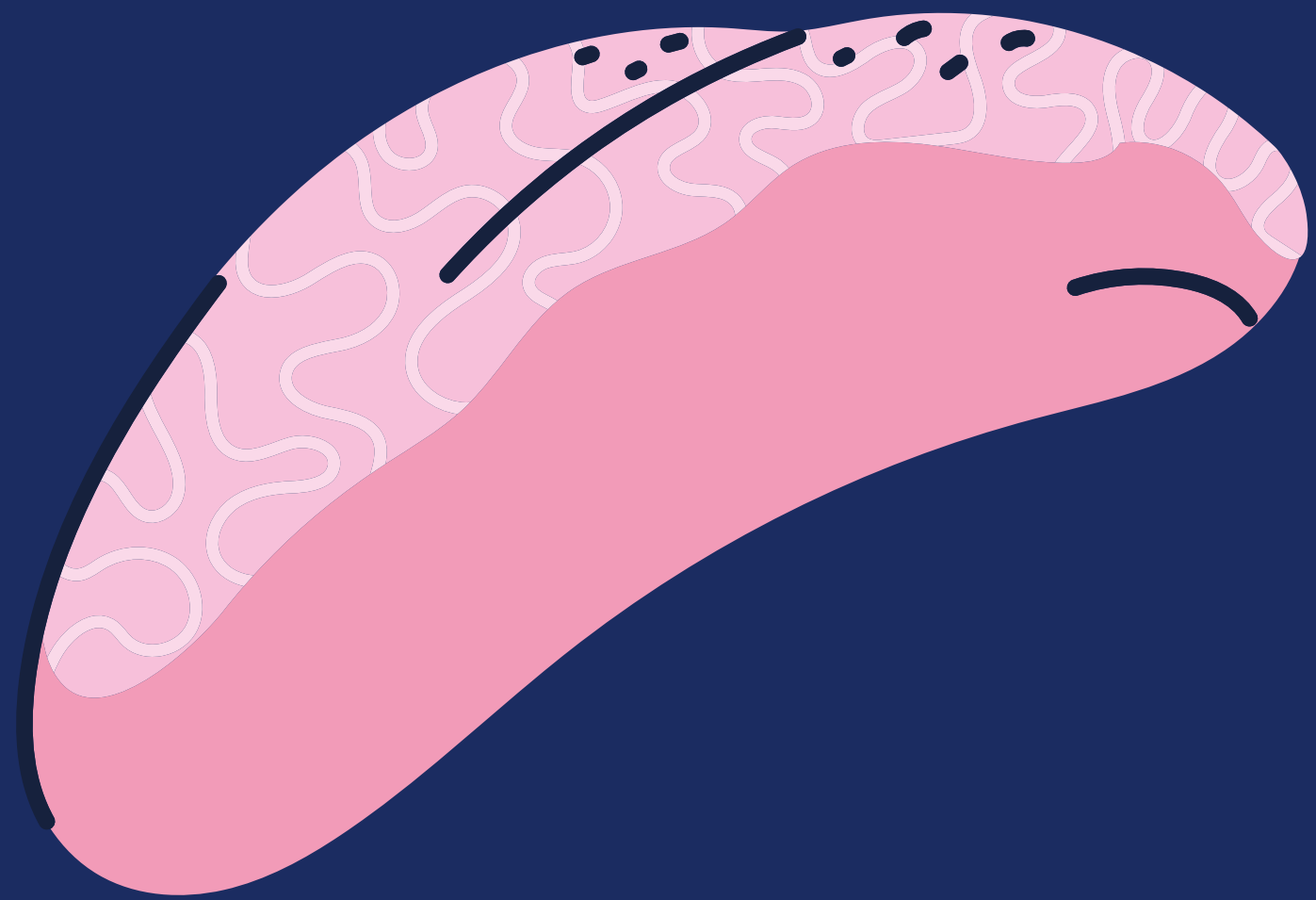
alumno:alexis francisco galera

grado y grupo:4to cuatrimestre

grupo "A"

pasion por educar

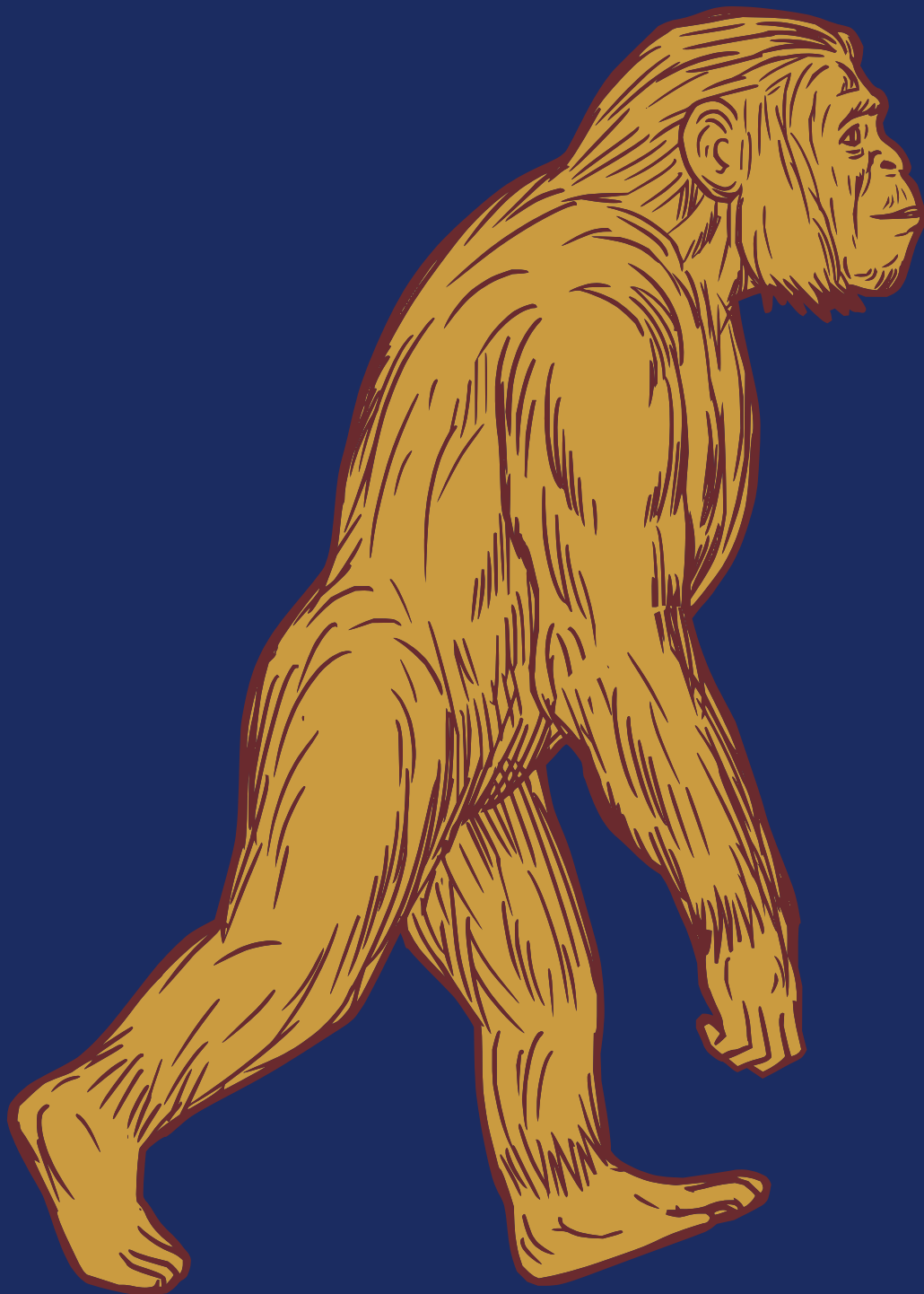
ORIGEN DEL LENGUAJE:
es un gran misterio de
donde viene su origen o
donde empezó todo mas
sin embargo es algo que
hasta el día de hoy es
importante en la
comunicación cognitiva
actual



LA BIPEDESTACION: en el enlace entre el cerebro y el resto del cuerpo para poder
lograr las expresiones corporales que se necesitan en la comunicación

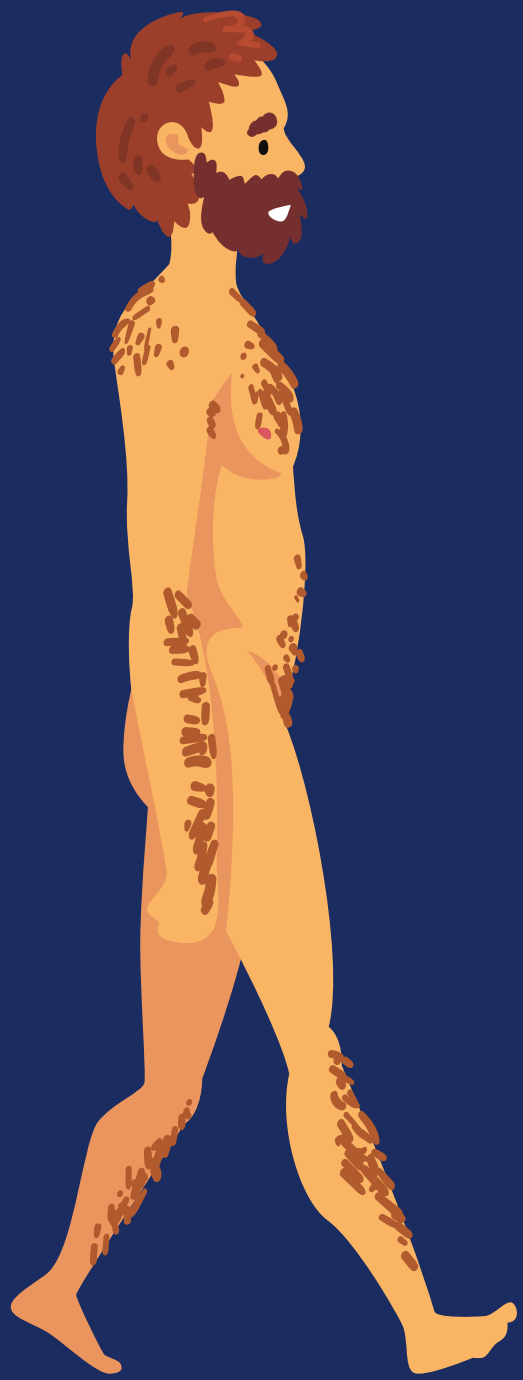
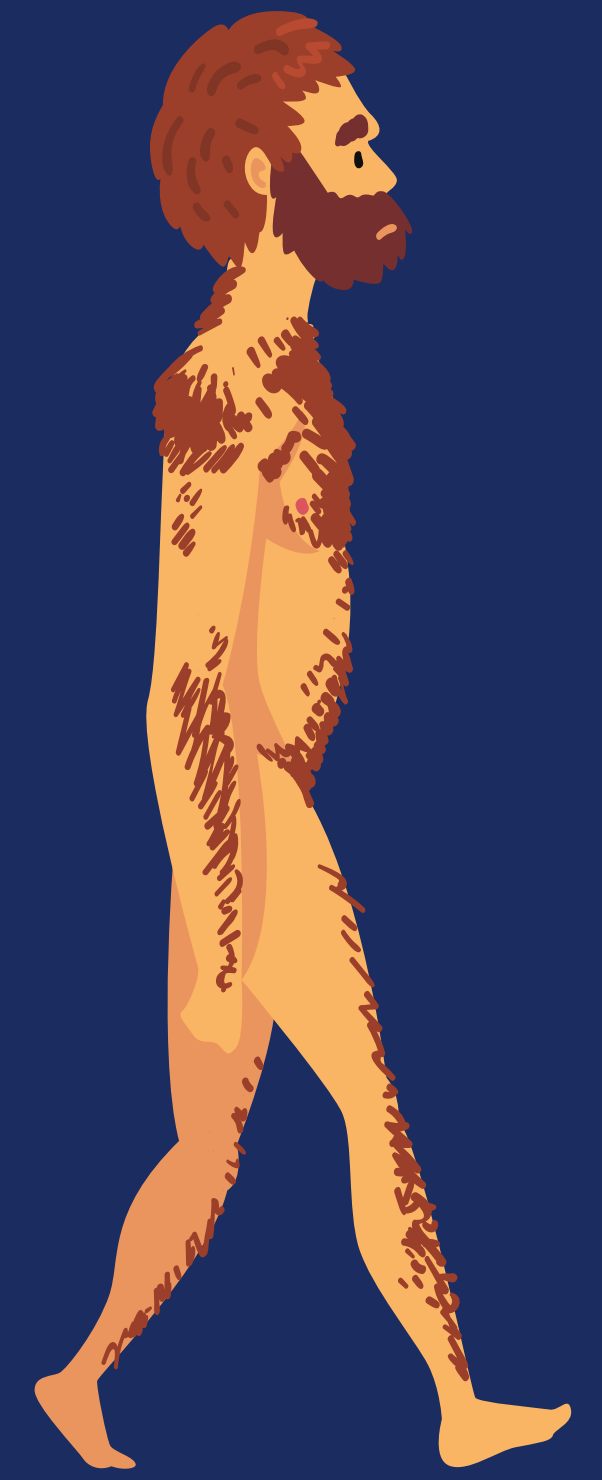


HOMO HABILIS: Homo habilis (del latín homo, 'hombre', y habilis, 'hábil') es una especie de humano arcaico del Pleistoceno inferior. Vivió en el sur y este de África hace unos 2.3 a 1.65 millones de años. Tras la descripción de la especie en 1964, el Homo habilis fue muy controvertido y muchos investigadores recomendaron que fuera sinonimizado con Australopithecus africanus, el único homínido conocido en ese momento



HOMO ERECTUS: Homo erectus es un homínido extinto que vivió entre 1,9 millones de años y 117 000 años antes del presente (Pleistoceno inferior y medio). Los Homo erectus clásicos habitaron en Asia oriental (China, Indonesia). En África se han hallado restos de fósiles afines que con frecuencia se incluyen en otra especie, Homo ergaster; también en Europa, diversos restos fósiles han sido clasificados como Homo erectus, aunque la tendencia actual es la de reservar el nombre Homo erectus para los fósiles asiáticos.

HOMO SAPIENS ARCAICUS: del orde de los primates perteneciente a la familia de los homínidos. También son conocidos la denominación xenérica de «homes», aunque esi términu ye ambiguu y úsase también pa referise a los individuos de sexu masculinu y sobremanera, a los varones adultos. Los seres humanos tienen capacidaes mentales que-yos dexen inventar, aprender y utilizar estructures llingüístiques complexes, lóxicques, matemátiques, escritura, música, ciencia, y teunoloxía. Los humanos son animales sociales, capaces de concebir, tresmitir y aprender conceutos totalmente abstractos.



HOMO SAPIENS SAPIENS: es una subespecie que incluye a los seres humanos actuales y a los miembros anteriores de la especie de Homo sapiens con una apariencia física consistente con los fenotipos de estos.

Se piensa que los humanos anatómicamente modernos habitaban en África y se dispersaron hacia Europa y Asia en el Pleistoceno medio, hace aproximadamente 100 000 años, en varios movimientos migratorios a través de la península árabe

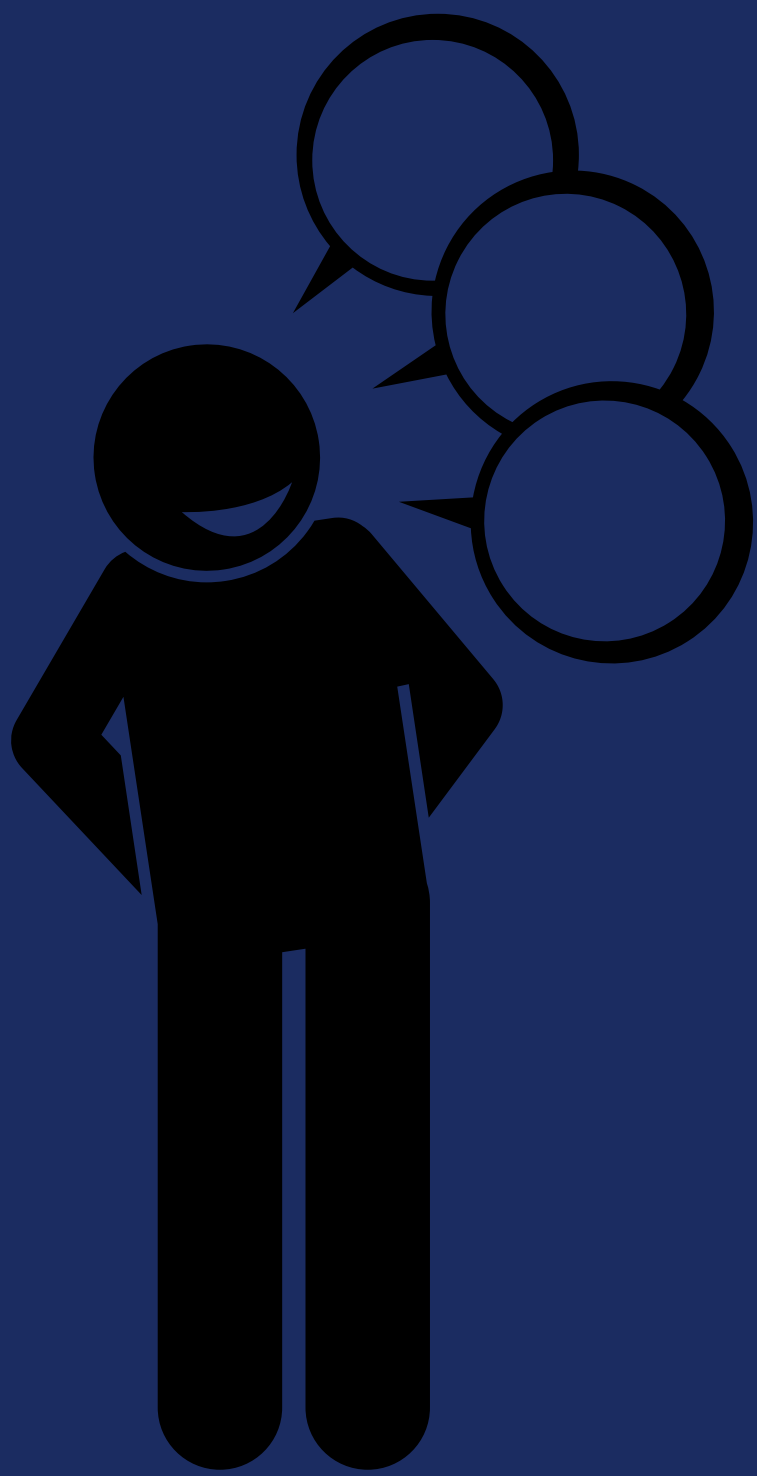
MONOGENESIS O POLIGENESIS DEL LENGUAJE: La monogénesis y la poligénesis lingüísticas son dos hipótesis alternativas sobre el origen filogenético de las lenguas humanas. De acuerdo con la monogénesis el lenguaje humano surgió una sola vez en una única comunidad, y todas las lenguas actuales proceden de la primera lengua primigenia.



MONOGENESIS DE LA LENGUA: La monogénesis indica un origen único de las lenguas del mundo, todas las lenguas actuales se habrían formado mediante el cambio lingüístico a partir de una primera que se fue diferenciando en lenguas ininteligibles.



POLOGENESIS DE LA LENGUA: es la segunda variante del origen de las lenguas es decir la plogenesis, esta sustentada en el hecho que el lenguaje se origina a partir del homo sapiens sapiens pero a diferencia de la monogenesis, sostienen que aparecieron lenguas diferentes zonas geograficas.



LENGUAS DE LA ACTUALIDAD: En el mundo, hay actualmente 7.000 idiomas de los cuales al menos el 90% se hablan por al menos 100.000 personas. Alrededor de 150 a 200 idiomas son hablados por un millón de personas.



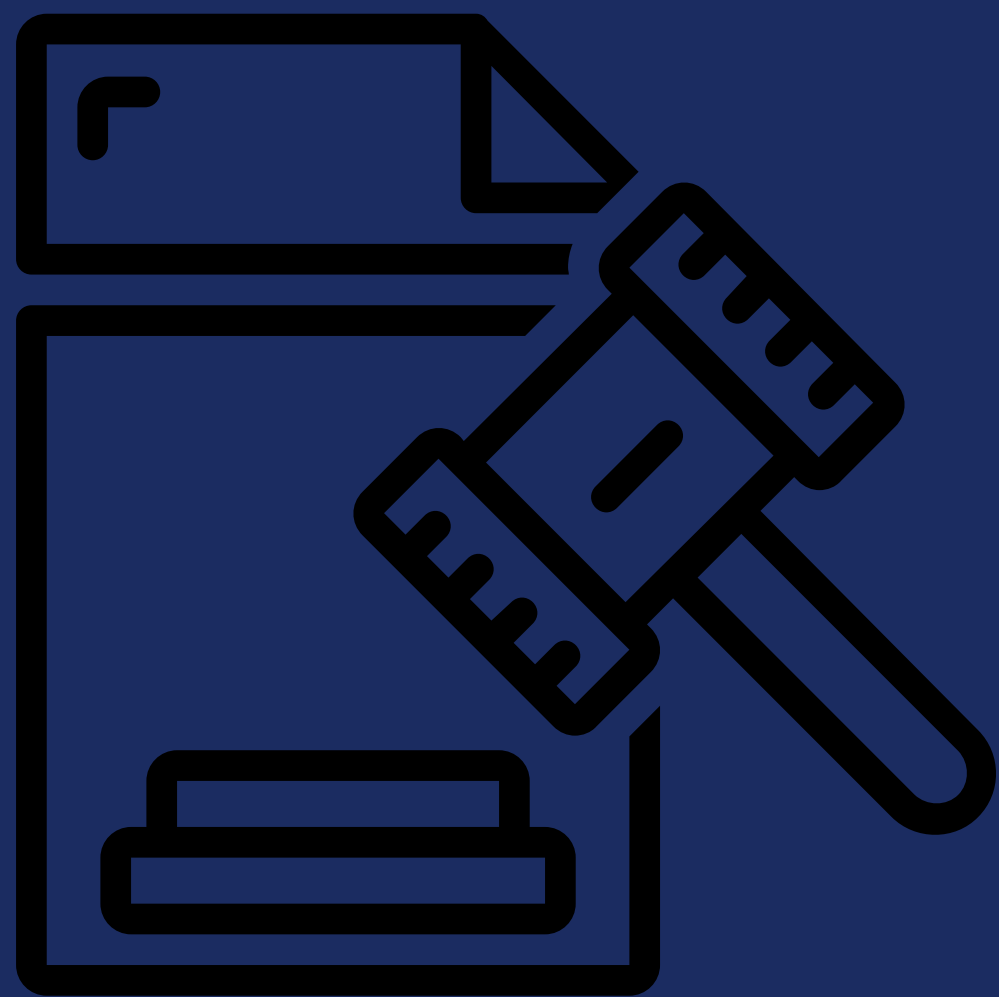
DETERIORO DE LA LENGUA: es la pérdida de la lengua a través de los años, se infiere mucho por la mezcla de culturas o razas pero así mismo se van cambiando las palabras en la que su entendimiento sea más simple y rápido



LENGUAS EN LA ACTUALIDAD: Resulta sorprendente descubrir el número de lenguas que se hablan en el mundo actualmente. Aunque no hay una cifra exacta, según un reciente estudio del Washington Post, se calcula que son unas 7.100 las lenguas que existen en el planeta.

El 90% de las cuales son habladas por menos de 100.000 personas, como las que son exclusivas de tribus o de poblaciones con dialectos. Asimismo, entre 150 y 200 idiomas son hablados por un millón de personas. Las lenguas no son solo un instrumento de comunicación, sino un reflejo de la cultura y la idiosincrasia de sus hablantes.

LENGUAS ESPECIALES: Los tres tipos más conocidos de lenguas especiales son las jergas o argots, los lenguajes los lenguajes científico-técnicos y los lenguajes sectoriales: ... - Jergas o argots: son un tipo de lenguas especiales utilizadas por un determinado grupo social con finalidad críptica; su componente más destacado es el sociológico.



LENGUAJE JURIDICO: El lenguaje técnico y peculiar del derecho se denomina, por tanto, lenguaje jurídico. ... Los textos jurídicos recurren frecuentemente al modo de discurso expositivo, por ejemplo: en una sentencia judicial es habitual la argumentación; mientras que en una ley prevalece la exposición.