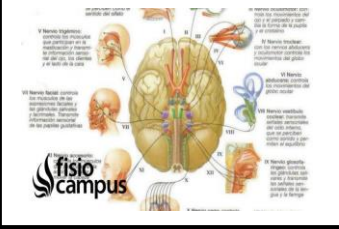
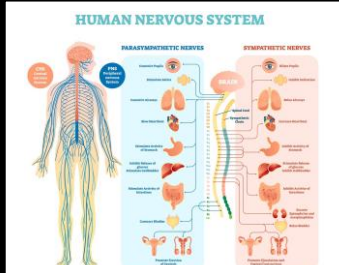
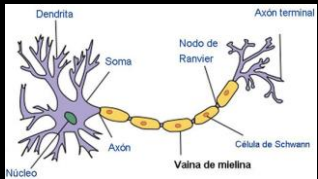


TEJIDO NERVIOSO

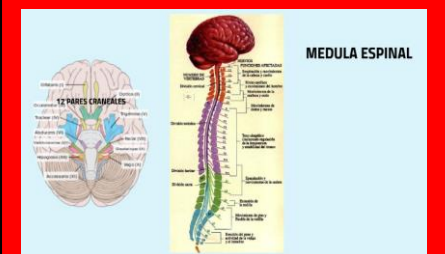
Medula espinal y nervios craneales



Se origina desde el ectoderma y sus principales componentes son las células, rodeadas de escaso material intercelular.



ANATOMIA



El sistema **nervioso** periférico está formado por **nervios** que conectan el **encéfalo** y la **médula espinal** con otras partes del cuerpo.

SISTEMA SOMATO SENCIAL



El sistema somato sensorial (o sensorial somático –somático viene de la palabra griega soma, que significa cuerpo) se encarga de recoger información sensorial del cuerpo; contiene neuronas sensoriales primarias localizadas en la piel y otros tejidos del cuerpo.

