



UNIVERSIDAD DEL SURESTE



CAMPUS COMITAN

LICENCIATURA EN MEDICINA HUMANA

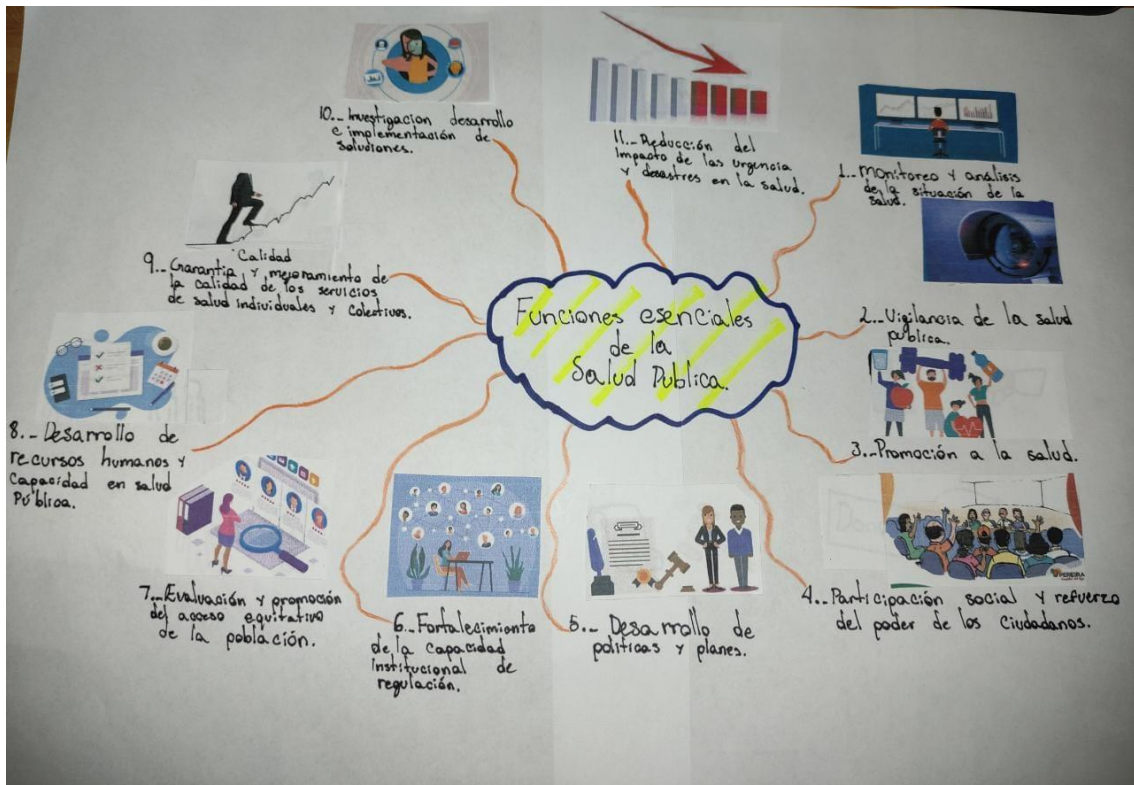
TEMA:

MAPA MENTAL DE LAS FUNCIONES ESENCIALES DE
LA SALUD PUBLICA

ANGEL DIEGO DE LA CRUZ ABARCA

GRADO: 1 GRUPO: C

CECILIO CULEBRO CASTELLANOS



Referencia:

Mauricio H., & Eduardo L. (2013). Salud Pública teoría y práctica. México: Instituto Nacional de Salud Pública: Manual Moderno