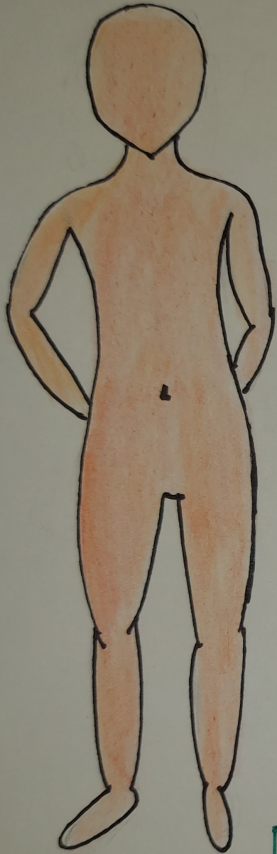


PIEL



DATOS

- Es epitelio y tejido conectivo
- Ectodermo → origen embrionario de la piel.
- Epitelio estratificado escamoso queratinizado glandular
- Es el órgano de mayor extensión del cuerpo.
- Representa el 16% del peso total del cuerpo.

Funciones

- Protección contra los rayos UV.
- Mantener el sistema cerrado.
- Evitar la deshidratación.
- Protección agentes externos.
- Protección a lesiones.

Datos Curiosos

La piel se renueva cada 4-8 semanas.

Hasta el s. XX se pensaba que la piel no tenía papel inmune

Ejerce una función endócrina

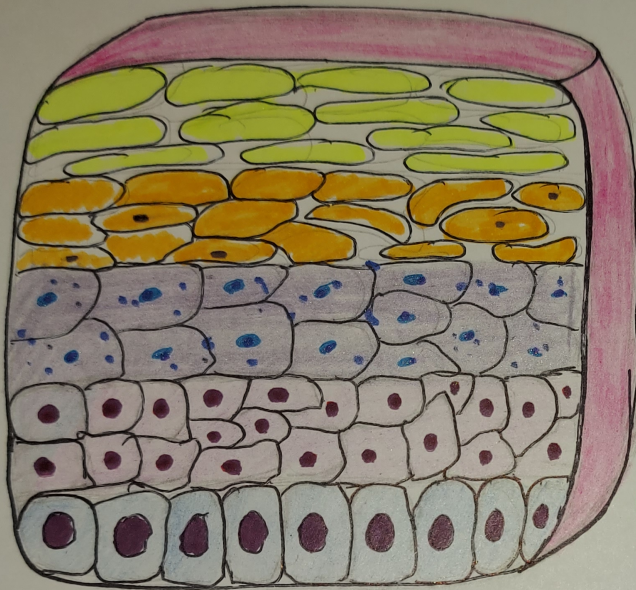
La piel es la encargada de percibir sensaciones

La piel blanca surgió como una adaptación al medio tras las primeras migraciones humanas.

La piel de hombres y mujeres es distinta

La piel masculina es en promedio un 20% más gruesa que la piel femenina.

ESTRATOS



- Estrato córneo
- Estrato Lúcido
- Estrato granuloso
- Estrato espinoso
- Estrato basal

Estrato basal	• Mantiene vivo y sostiene la estructura.
Estrato espinoso	• Las células pierden su forma normal y empiezan a formar como espinaz.
Estrato granuloso	• Las células se van aplanando poco a poco, tienen en su interior granulos que degradan la célula.
Estrato lúcido	• Tienen cierta cantidad de fagosomas, ya transparentes.
Estrato corneo	• Células muertas que se desprenden.