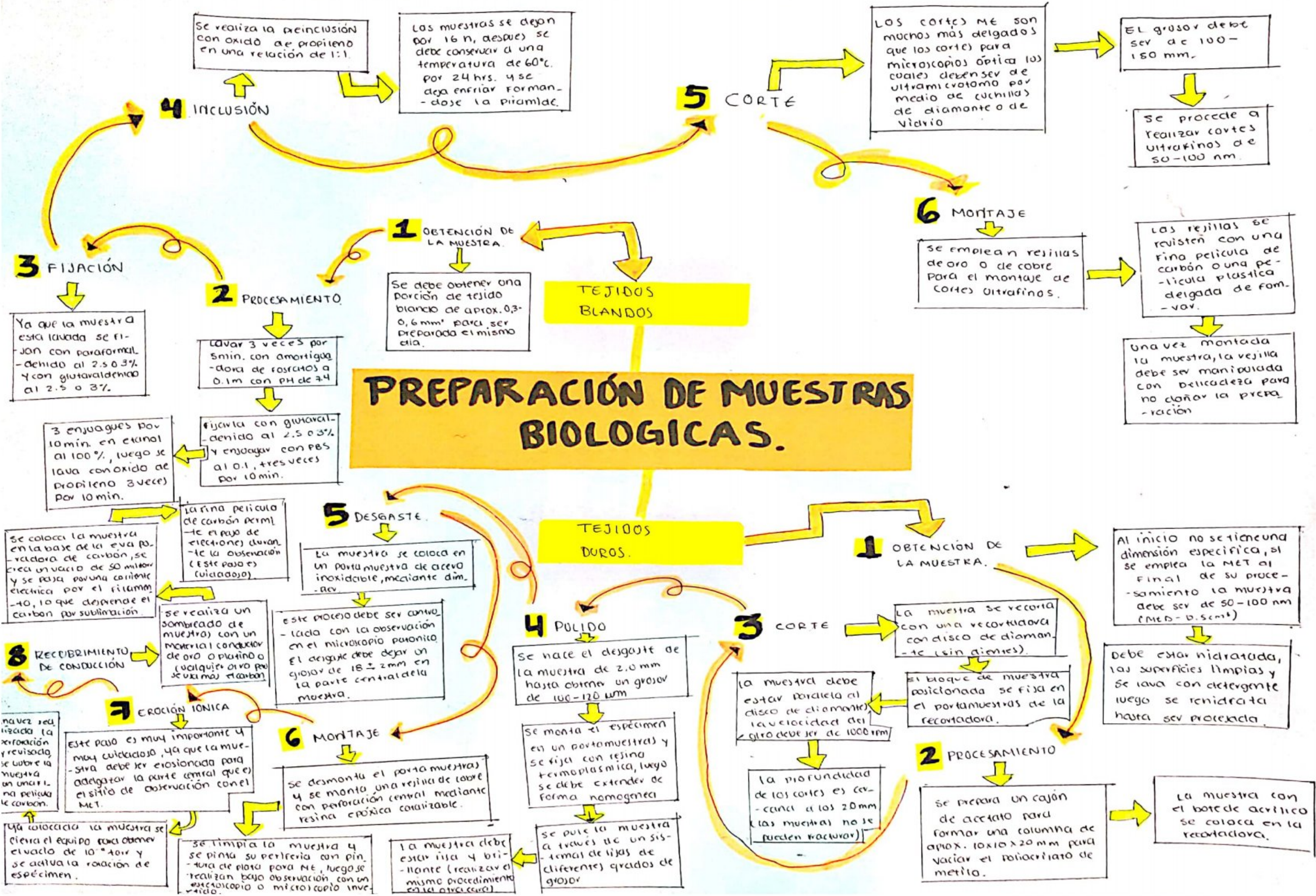
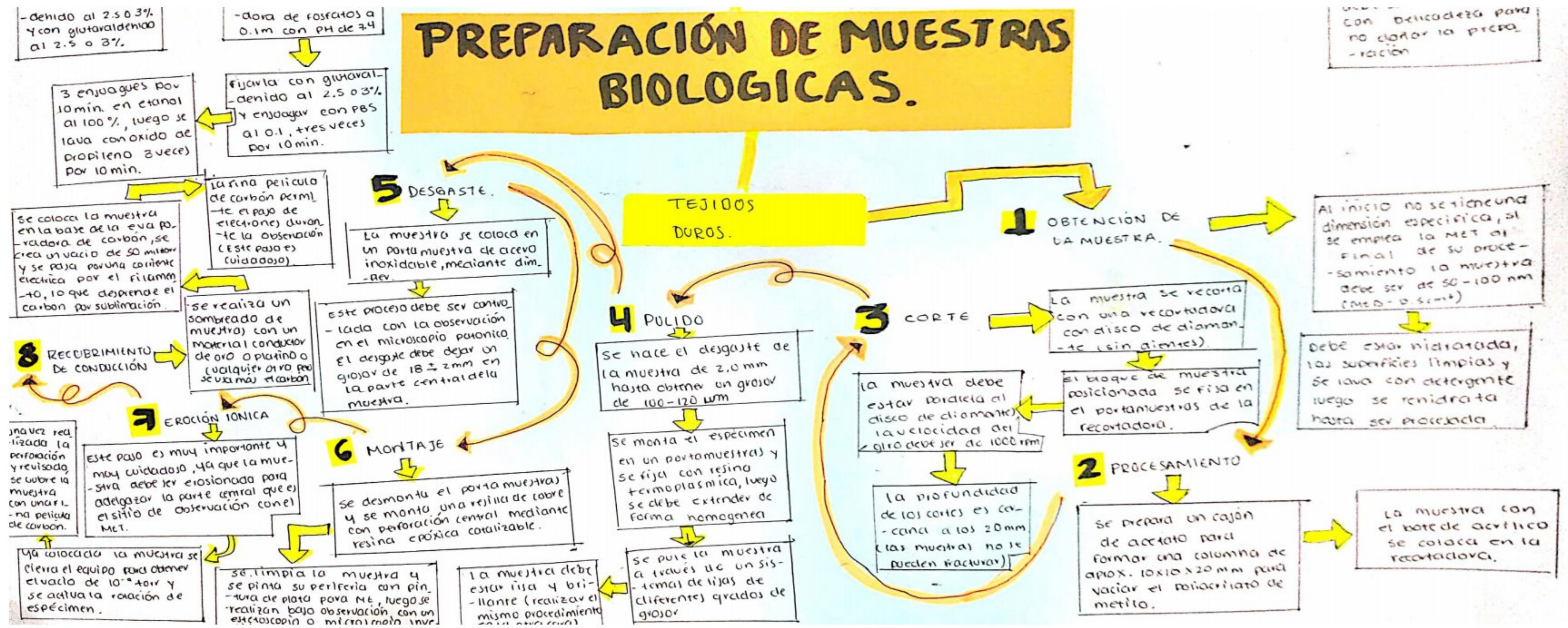


PREPARACIÓN DE MUESTRAS BIOLÓGICAS.

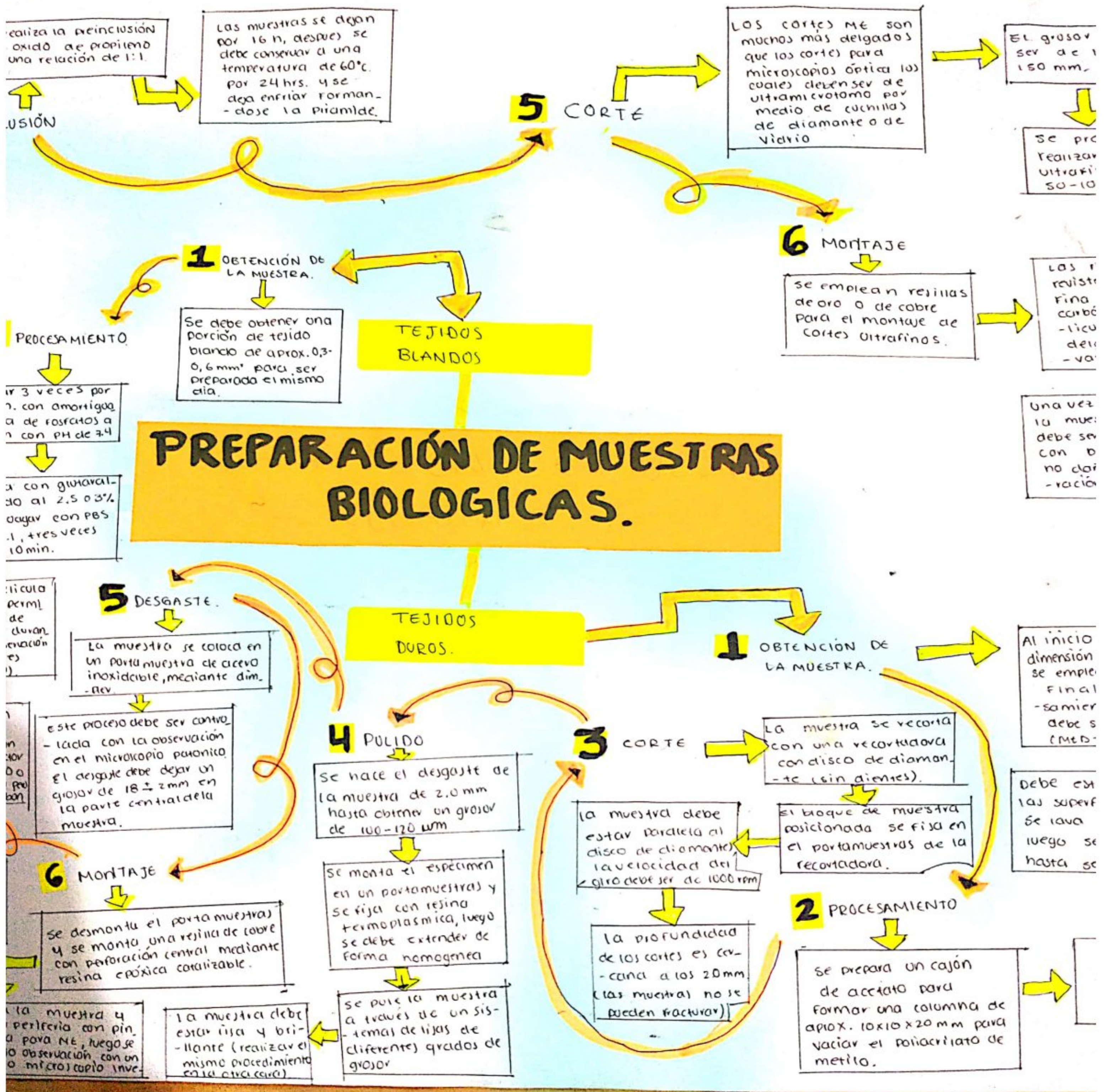




PREPARACIÓN DE MUESTRAS BIOLÓGICAS.







ras se dejan
después se
ruar a una
ura de 60°C.
hrs. y se
riar forman
la pirámide.

5 CORTE

LOS cortes ME son
muchos más delgados
que los cortes para
microscopios ópticos los
cuales deben ser de
ultramicrotomo por
medio de cuchillas
de diamante o de
vidrio

El grosor debe
ser de 100-
150 nm.

Se procede a
realizar cortes
ultrafinos de
50-100 nm.

6 MONTAJE

Se emplean rejillas
de oro o de cobre
para el montaje de
cortes ultrafinos.

Las rejillas se
revisitan con una
fina película de
carbón o una pe-
lícula plástica
delgada de fom-
-var.

Una vez montada
la muestra, la rejilla
debe ser manipulada
con delicadeza para
no dañar la prepa-
-ración

ÓN DE
TRA.

Sev una
jido
rox. 0,3-
ser
mismo

TEJIDOS
BLANDOS

PREPARACIÓN DE MUESTRAS BIOLÓGICAS.

TEJIDOS
DUROS.

1 OBTENCIÓN DE LA MUESTRA.

Al inicio no se tiene una
dimensión específica, si
se emplea la MET al
final de su proce-
-samiento la muestra
debe ser de 50-100 nm
(MET-D. Scm³)

Debe estar hidratada,
las superficies limpias y
se lava con detergente
luego se rehidrata
hasta ser procesada.

2 PROCESAMIENTO

Se prepara un cajón
de acetato para
formar una columna de
aprox. 10x10x20 mm para
vaciar el poliacrilato de
metilo.

La muestra con
el bote de acrílico
se coloca en la
recortadora.

4 POLIDO

Se hace el desgaste de
la muestra de 2,0 mm
hasta obtener un grosor
de 100-120 μm

Se monta el espécimen
en un portamuestras y
se fija con resina
termoplástica, luego
se debe extender de
forma homogénea

Se pulen la muestra
a través de un sis-
-tema de lijas de
diferentes grados de
grosor

debe
br-
zav el
dimiento

3 CORTE

La muestra debe
estar paralela al
disco de diamante,
la velocidad del
glo debe ser de 1000 rpm

La profundidad
de los cortes es cer-
-cana a los 20 mm
(las muestras no se
pueden fracturar)

La muestra se recorta
con una recortadora
con disco de diamante
(sin dientes).

El bloque de muestra
posicionado se fija en
el portamuestras de la
recortadora.