



Universidad del sureste Campus
Comitán
Licenciatura en medicina humana

Práctica Num.-7

“Tejidos”

Llenifer Yaquelin García Díaz

Microanatomía

1-C

Dr. Darío Cristiaderit Gutiérrez

Gómez

Práctica num-7 “ Tejidos ”

Narrativo: esta practica se realizo para conocer y diferenciar los diferentes tipos de tejidos que se encuentran en el cuerpo humano ,de los cuales tienen funciones como ayudar a proteger al ser humano de microorganismos como bacterias ,virus. Así como también las funciones específicas que cumplen .

Se nos proporciono una caja de laminillas fijadas para su observacion respectiva al microscopio donde se observaron con diferentes objetivos los cuales son objetivo de color rojo con enfoque a 4x, objetivo de color amarillo con enfoque a 10x y objetivo de color azul o celeste con enfoque a 40x,esto para lograr distinguir con mayor claridad a las muestras fijadas.

Procedimiento:

- 1.- Se observaron las laminillas ,de manera ordenada con el primer objetivo a 4x, se tomaron las respectivas fotografías de los resultados.
- 2.- Se observaron las laminillas ,de manera ordenada con el segundo objetivo en turno a 10x.se tomaron las respectivas fotografías de los resultados.
- 3.- Se observaron las laminillas ,de manera ordenada con el último objetivo a 40x. se tomaron las respectivas fotografías de los resultados.

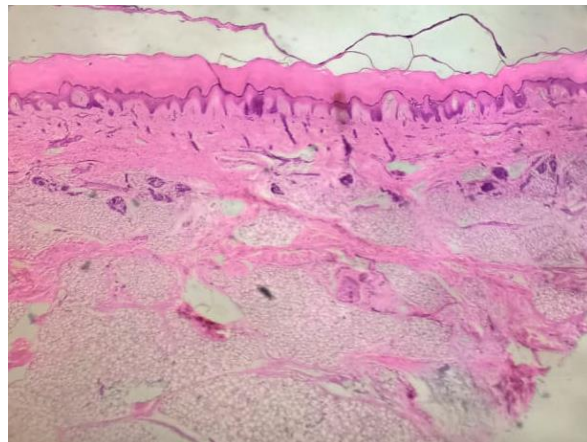
Observaciones(resultados)

Laminilla n-1= piel de axila con glandulas sudoriparas y folículos pilosos

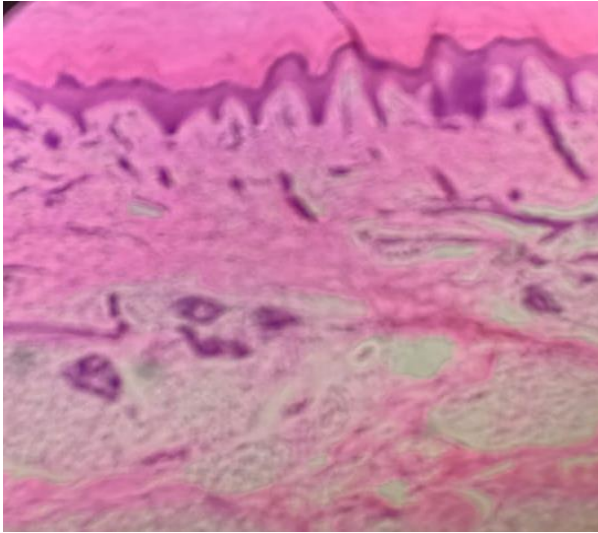


Objetivo rojo a 4x: se observa un tejido simple

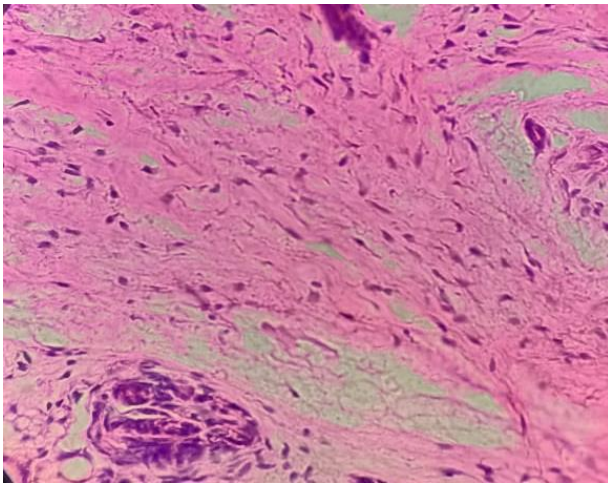
glandular escamoso, se pueden apreciar algunas células epiteliales además de tejido conjuntivo laxo.



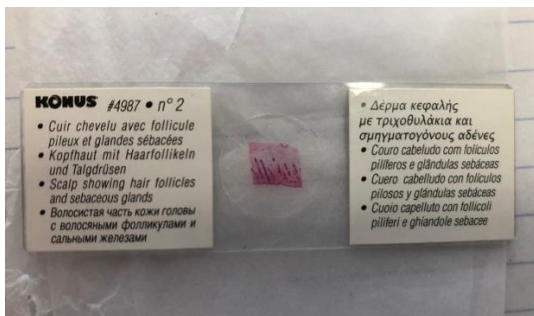
Objetivo amarillo a 10x: se observa el tejido simple glandular escamoso y su union con el tejido conjuntivo laxo, células epiteliales de manera dispersa



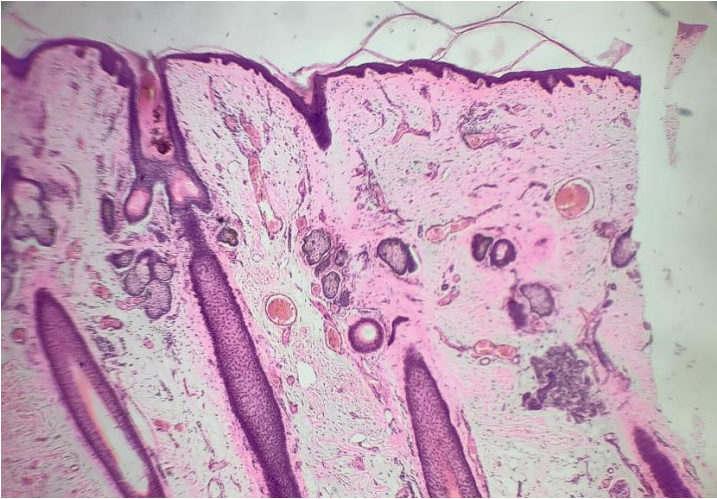
Objetivo celeste a 40x: se observa un tejido conjuntivo laxo con abundantes células además se encuentran células de tejido adiposo y fibras.



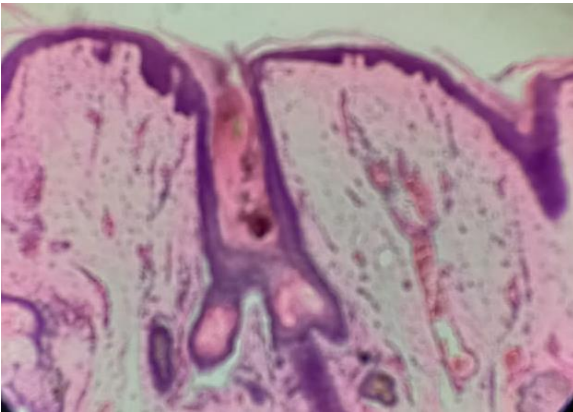
Laminilla n-2 = Cuero cabelludo con folículos pilosos y glandulas sebaceas



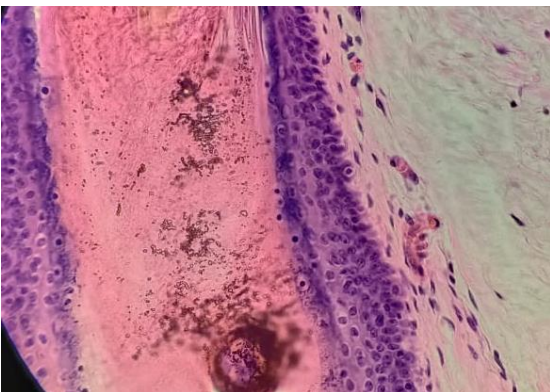
Objetivo rojo a 4x: se observan un epitelio simple glandular plano ,se observan las glándulas sebáceas ,en la imagen se aprecian tres folículos pilosos ademas de celulas epiteliales y tejido conjuntivo laxo



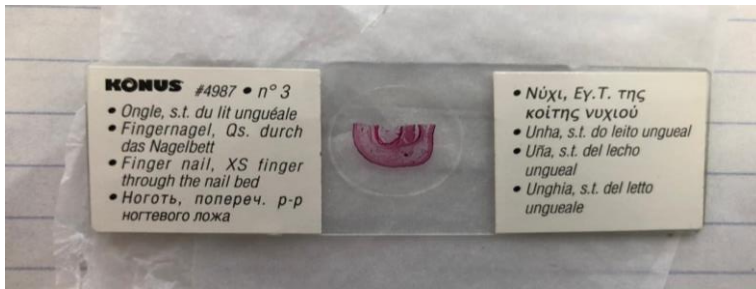
Objetivo amarillo a 10x: se observa el epitelio simple glandular plano, glándulas sebáceas, tejido conjuntivo laxo, algunas células epiteliales



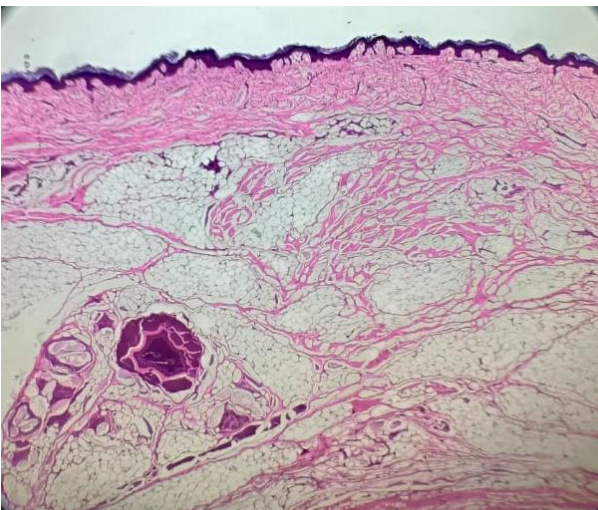
Objetivo celeste a 40x: se observa un folículo piloso donde tiene epitelio estratificado cubico y tejido conjuntivo laxo, fibras colágenas y fibroblastos.



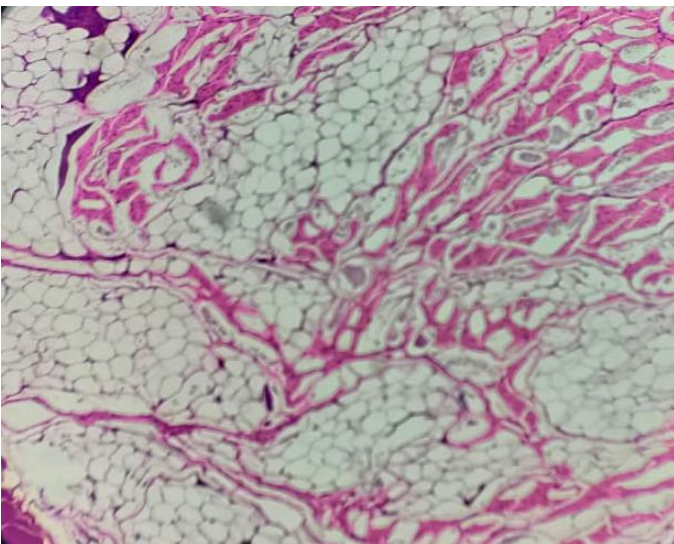
Laminilla n-3 = Uña



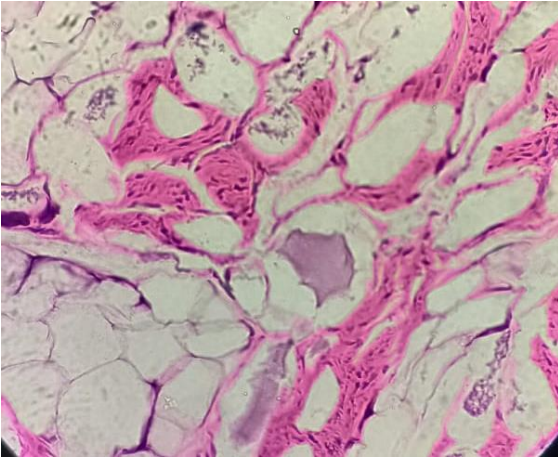
Objetivo rojo a 4x: se observa un epitelio estratificado cubico ,gran cantidad de fibras colágenas ,células adiposas, una arteriola y tejido conjuntivo denso.



Objetivo amarillo a 10x: se observa a detalle el tejido conjuntivo denso , con abundantes fibras colágenas y células adiposas.



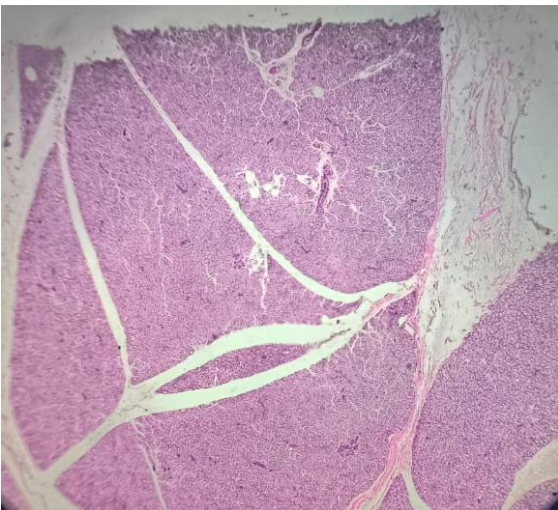
Objetivo celeste a 40x: se observa mas a detalle el tejido conjuntivo denso ,con mayor claridad a las células adiposas ,algunos capilares ,fibras colágenas y fibroblastos.



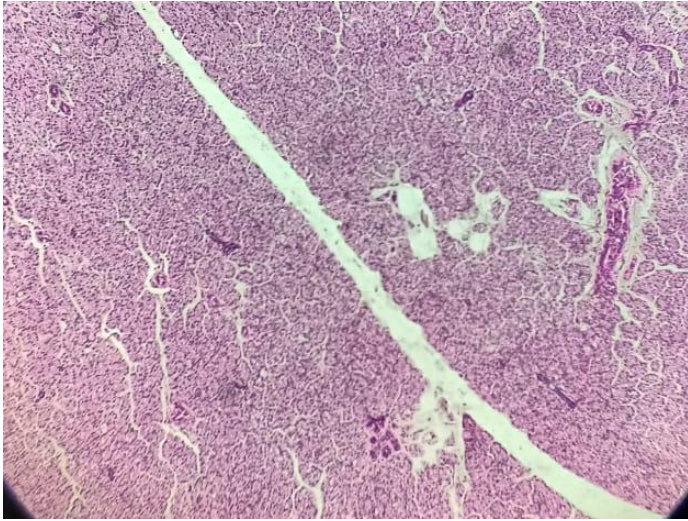
Laminilla n-4 = Glándula parótida, glándula serosa pura



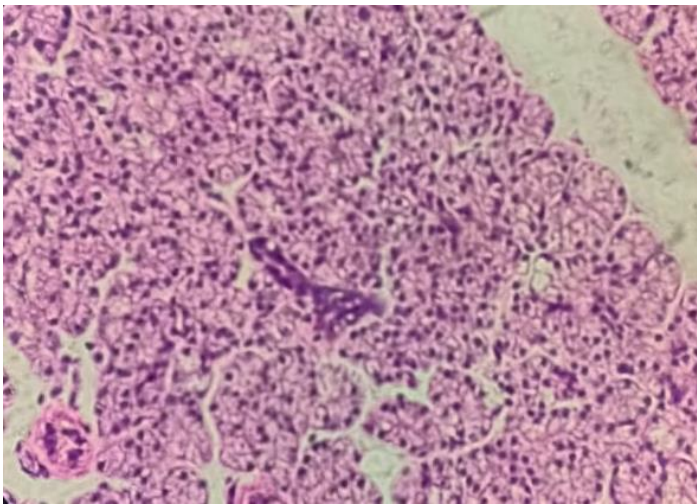
Objetivo rojo a 4x: se observa al tejido glandular que es un tejido conjuntivo laxo, que se encuentra células casi unidas por tener muy poco matriz extracelular y en costado se observan fibras reticulares y colágenas.



Objetivo amarillo a 10x: se observa el tejido conjuntivo laxo con células cebadas, una venilla y células granulocíticas



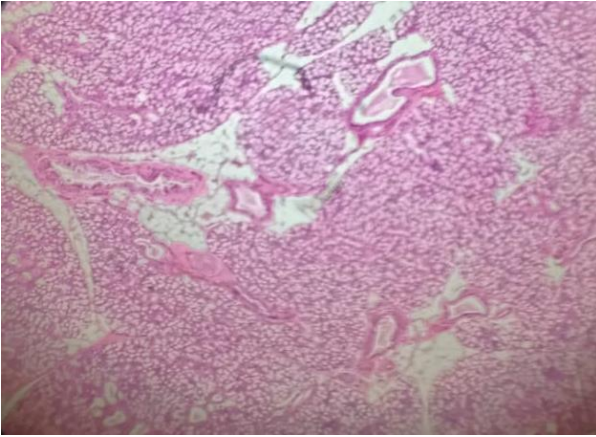
Objetivo celeste a 40x: se observa el tejido conjuntivo laxo a detalle donde se encuentran células polinucleares.



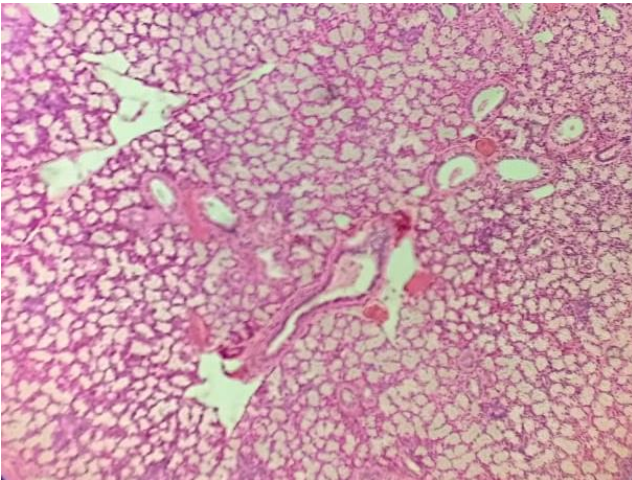
Laminilla n-5 = Glándula sublingual, glándula mixta



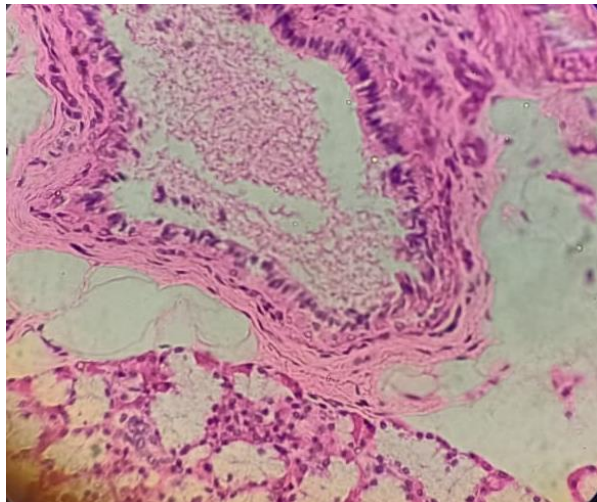
Objetivo rojo a 4x: se observa un tejido conjuntivo laxo, con abundantes células adiposas, se muestra alrededor de cuatro capilares.



Objetivo amarillo a 10x: se observa al tejido conjuntivo laxo con abundantes células adiposas, capilares y una venilla con epitelio simple cubico; en la parte superior izquierda algunas células polinucleares.



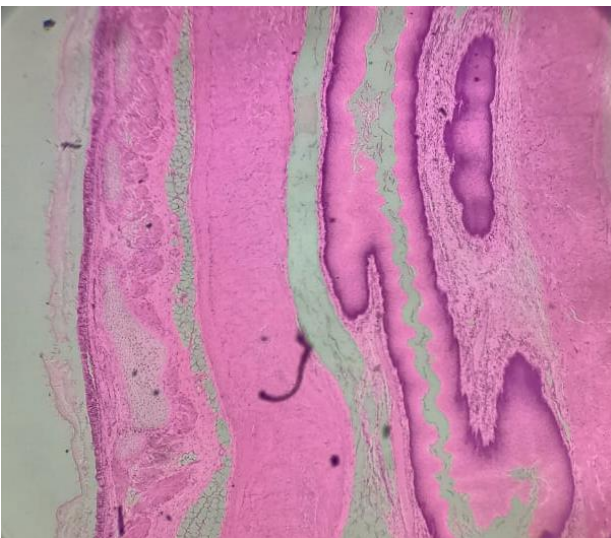
Objetivo celeste a 40x: se observa un capilar con epitelio simple columnar, células adiposas y fibroblastos.



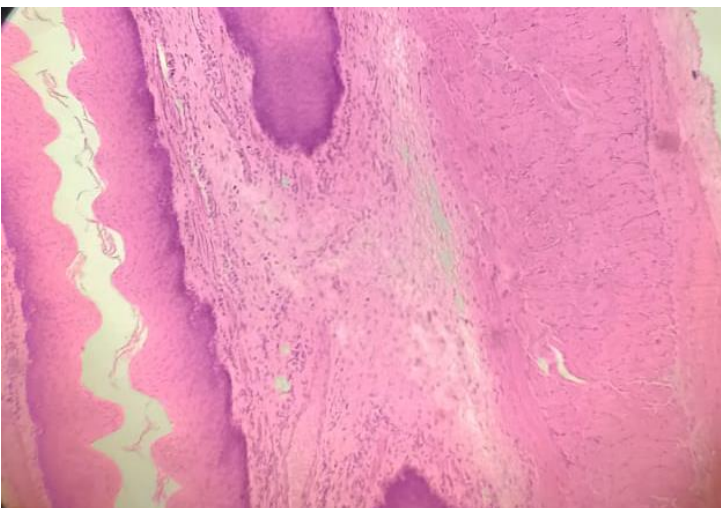
Laminilla n-6 = Esófago y tráquea



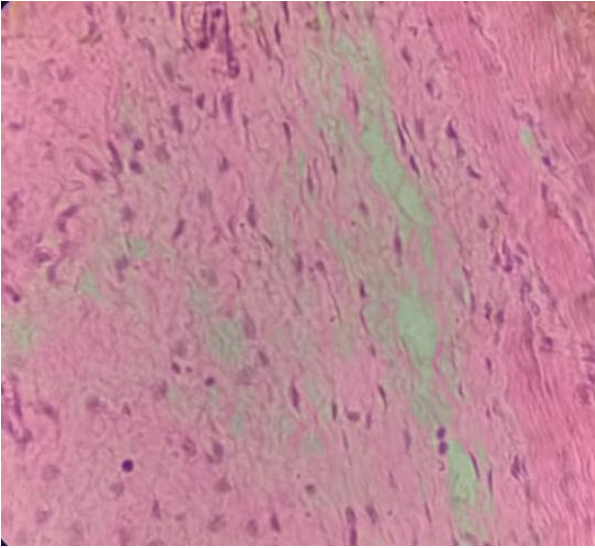
Objetivo rojo a 4x: se observa un tejido conjuntivo denso irregular con un epitelio simple columnar del lado derecho, fibras elásticas, células adiposas y células polinucleares.



Objetivo amarillo a 10x: se observa al tejido conjuntivo denso irregular con células adiposas, fibras elásticas y fibroblastos.



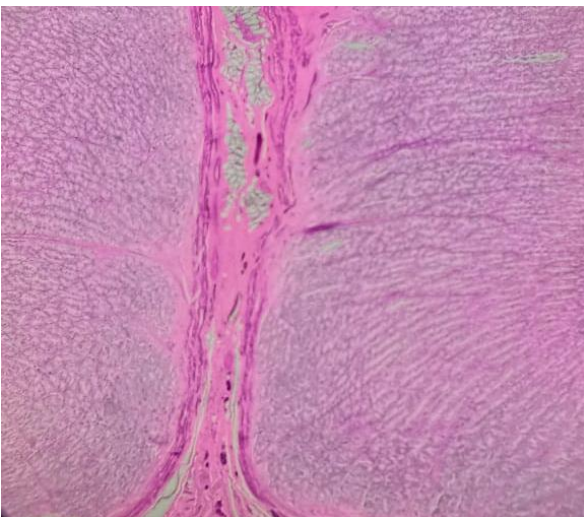
Objetivo celeste a 40x: se observa al tejido conjuntivo denso irregular más a detalle, con algunas células adiposas, fibroblastos y fibras reticulares.



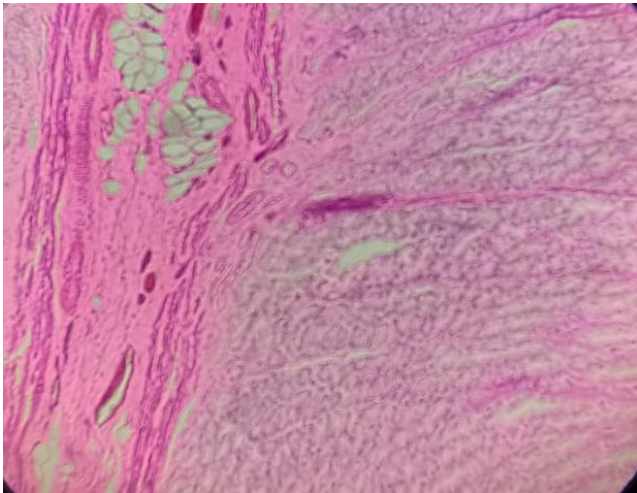
Laminilla n-7 = Pared del estomago



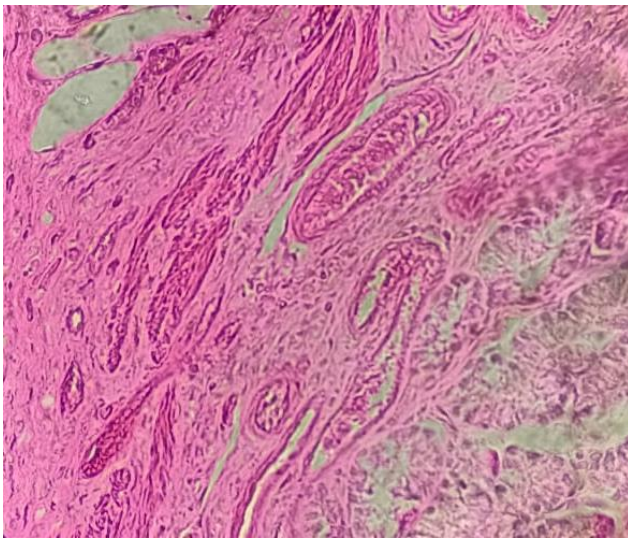
Objetivo rojo a 4x: se observa un tejido conjuntivo denso irregular, con pocas células adiposas, fibras elásticas.



Objetivo amarillo a 10x: se observa al tejido conjuntivo denso irregular con células polinucleares, células adiposas, capilares.



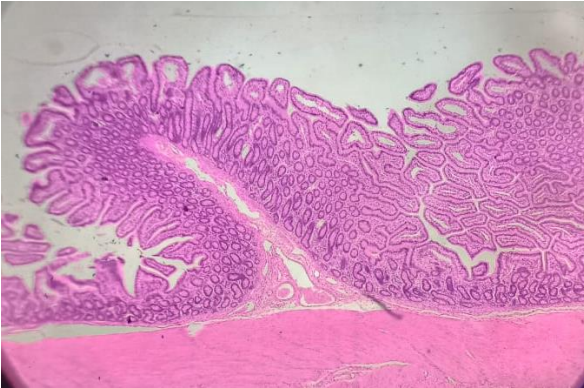
Objetivo celeste a 40x: se observa al tejido conjuntivo denso irregular, donde se puede apreciar capilares y células polinucleares.



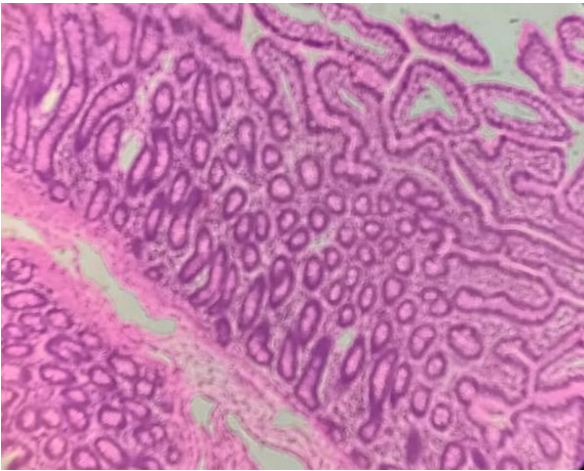
Laminilla n-8 = Intestino



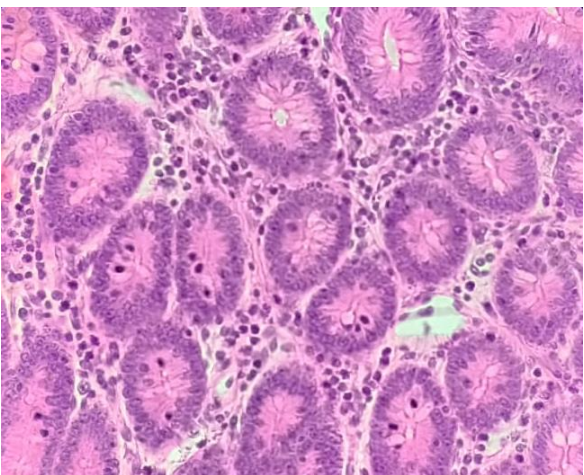
Objetivo rojo a 4x: se observa un epitelio estratificado cubico seguido de un tejido conjuntivo denso



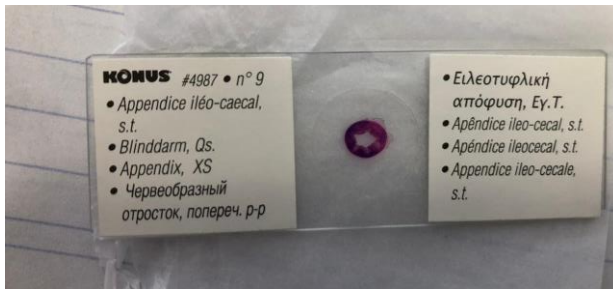
objetivo amarillo a 10x: se observa al epitelio estratificado cubico y por debajo al tejido conjuntivo denso donde se aprecian algunos capilares.



Objetivo celeste a 40x: Se observan capilares, células polinucleares y algunos fibroblastos y linfocitos.



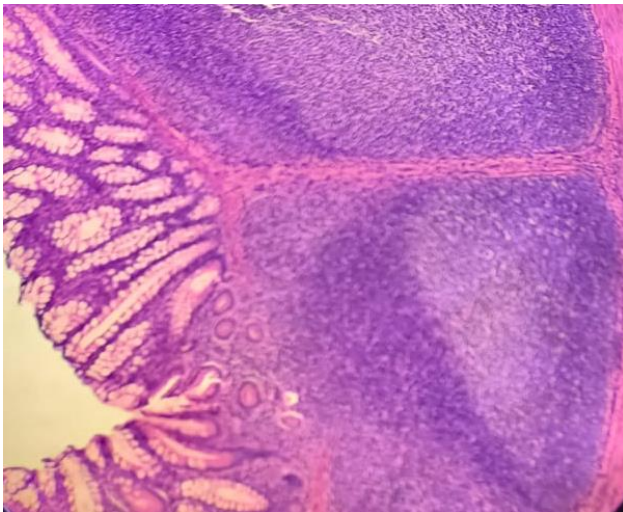
Laminilla n-9 = Apéndice ileocecal



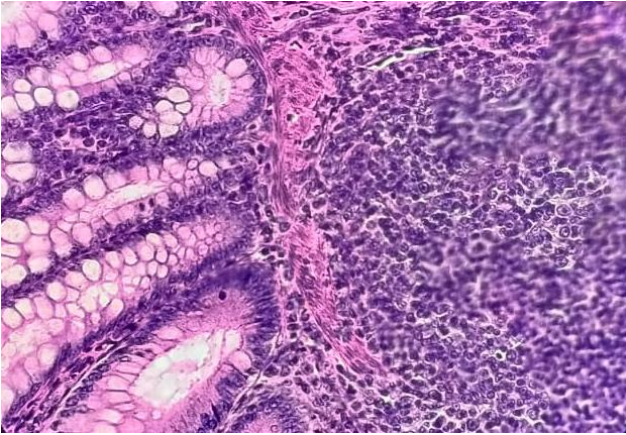
Objetivo rojo a 4x: se observa un epitelio estratificado columnar seguido de un tejido conjuntivo denso



Objetivo amarillo a 10x: se observa al epitelio estratificado columnar, con células adiposas y tejido conjuntivo denso.



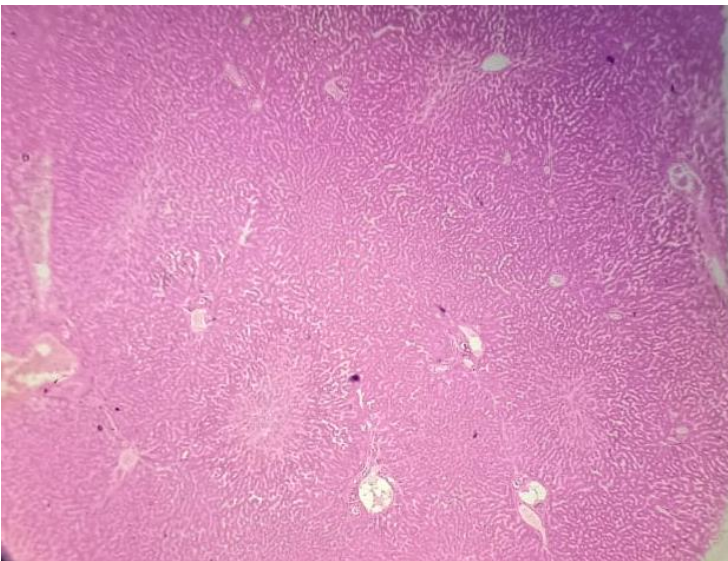
Objetivo celeste a 40x: se observan las células del epitelio estratificado columnar, las células adiposas, el segmento basal del epitelio y el inicio del tejido conjuntivo denso.



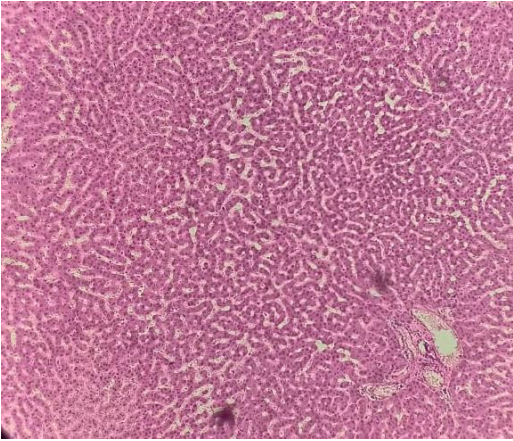
Laminilla n-10 = Hígado



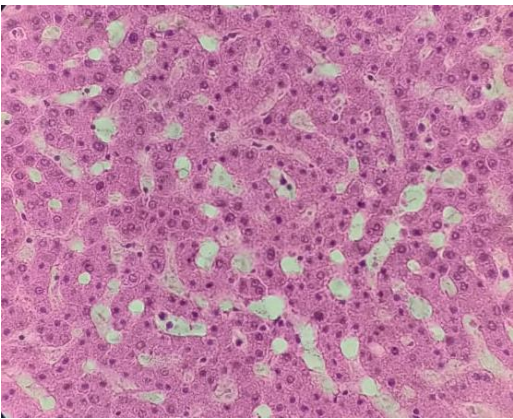
Objetivo rojo a 4x: se observa un tejido conjuntivo denso irregular, se encuentran capilares y arteriolas.



Objetivo amarillo a 10x: se observa al tejido denso irregular con abundantes células y un capilar en el lado inferior izquierdo.



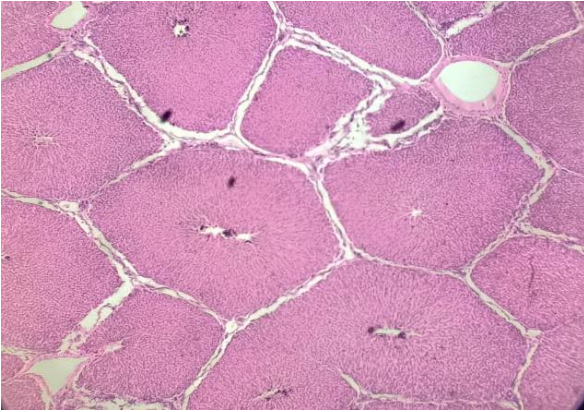
Objetivo celeste a 40x: se observan dos lobulillos hepáticos en la zona central y capilares



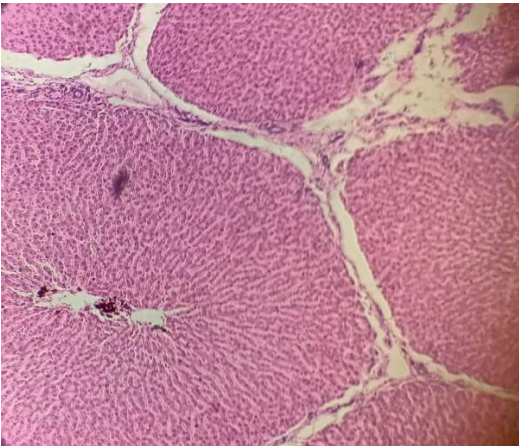
Laminilla n-11= Hígado de cerdo con lóbulos circundados de conectivo



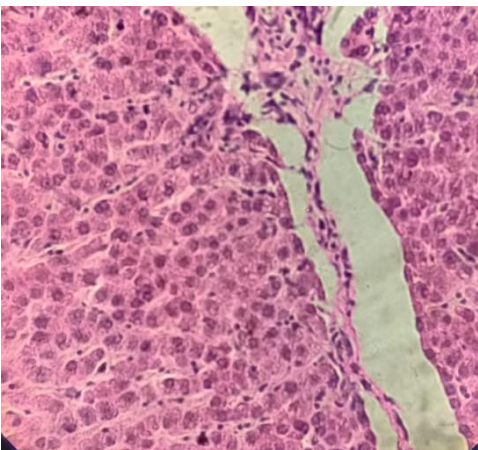
Objetivo rojo a 4x: se observa un tejido conjuntivo denso irregular, se pueden apreciar los lobulillos hepáticos que son los que se encuentra en el centro de cada célula además aparecen algunos capilares y fibras.



Objetivo amarillo a 10x: se observa al tejido conjuntivo denso irregular, en el cual se puede ver más de cerca las fibras reticulares y se aprecian los lobulillos hepáticos.



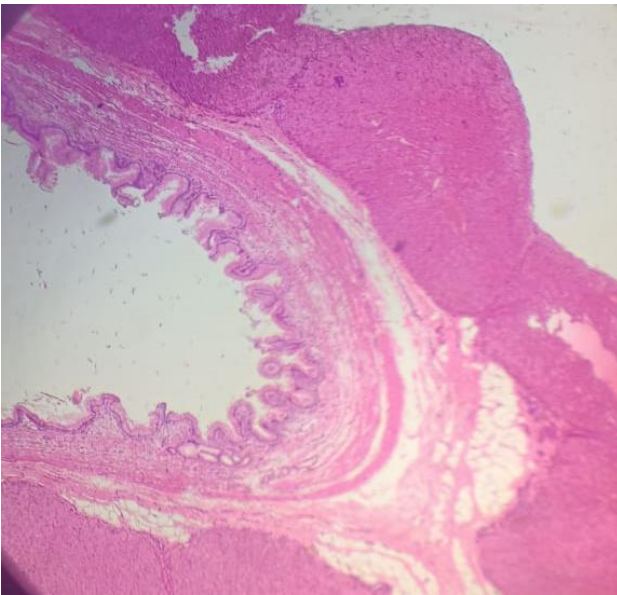
Objetivo celeste a 40x: se observa al tejido conjuntivo denso irregular una parte de los lobulillos hepáticos y se ve de mejor manera a las fibras reticulares



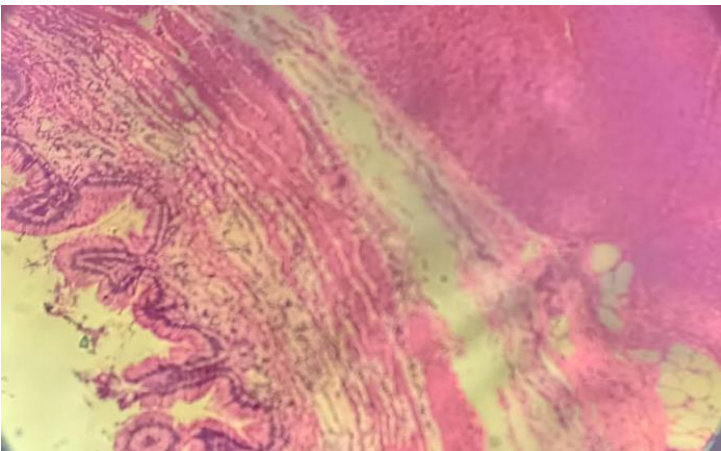
Laminilla n-12 = Vesícula biliar



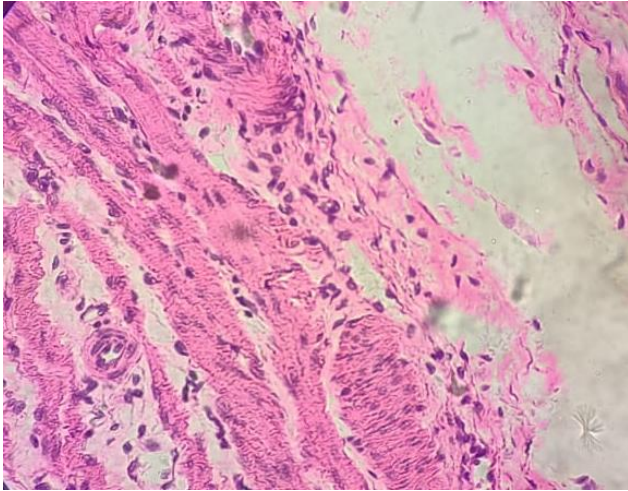
Objetivo rojo a 4x: se observa un epitelio simple cubico seguido del tejido conjuntivo laxo, se pueden apreciar células adiposas, así como también tejido conjuntivo denso.



Objetivo amarillo a 10x: se observa el epitelio simple cubico y el tejido conjuntivo laxo y denso, se encuentran células adiposas, fibras reticulares



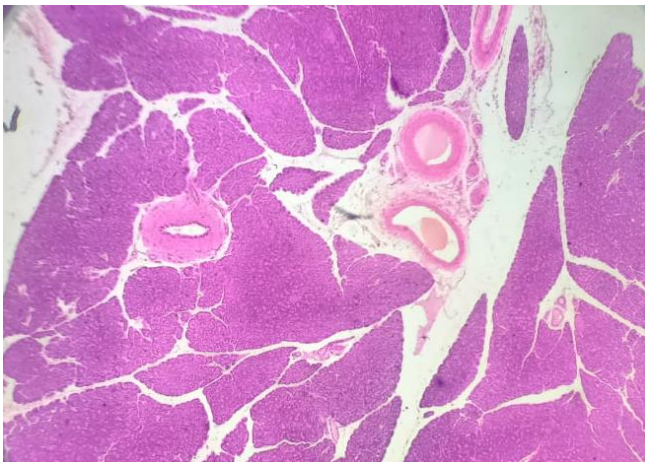
Objetivo celeste a 40x: se observa el tejido conjuntivo laxo, donde se pueden ver fibroblastos, una arteriola.



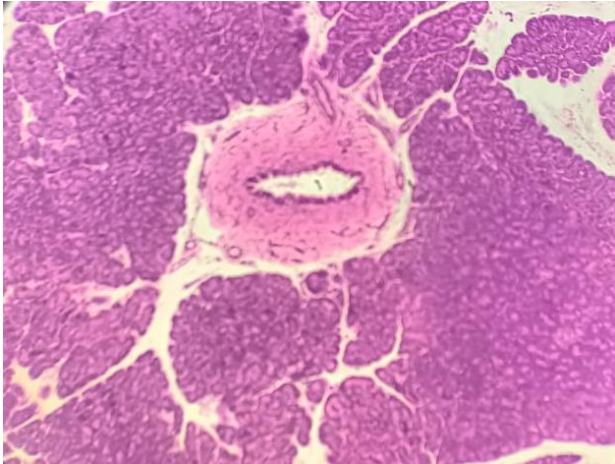
Laminilla n-13 = Páncreas, glándula acinosa con islotes de Langerhans



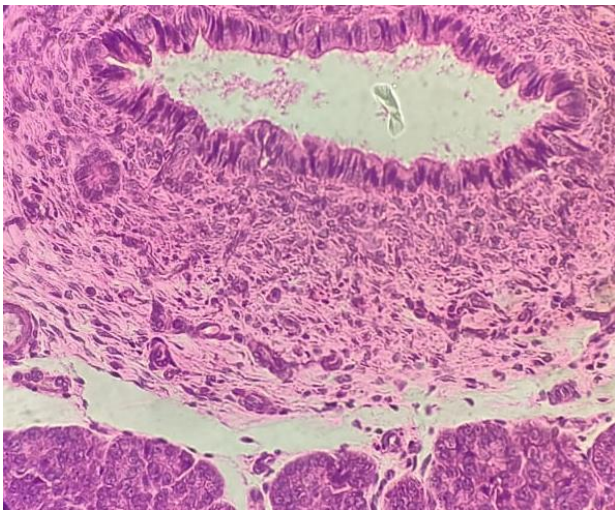
Objetivo rojo a 4x: se observan los acinos pancreáticos, capilares y arteriolas



Objetivo amarillo a 10x: se observan los acinos pancreáticos y un capilar con epitelio simple columnar



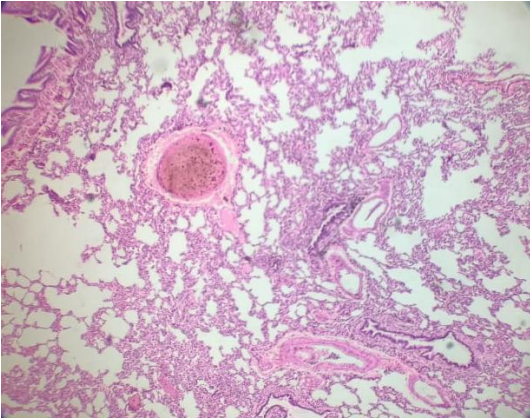
Objetivo celeste a 40x: se observa parte de los acinos pancreáticos y el capilar mas a detalle donde se puede ver el epitelio simple columnar



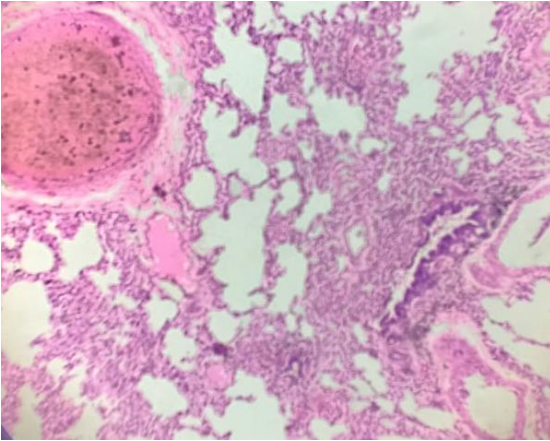
Laminilla n-14 = Pulmón



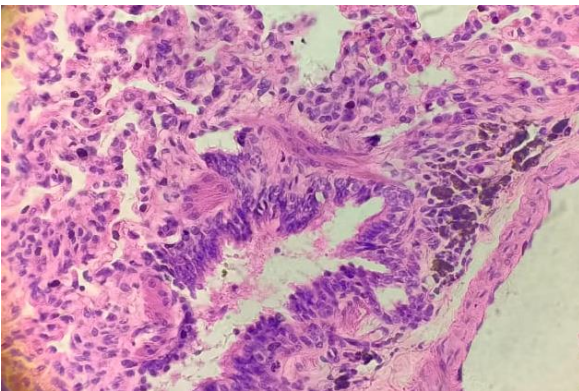
Objetivo rojo a 4x: se observa un tejido conjuntivo laxo, se pueden apreciar dos capilares y una arteriola



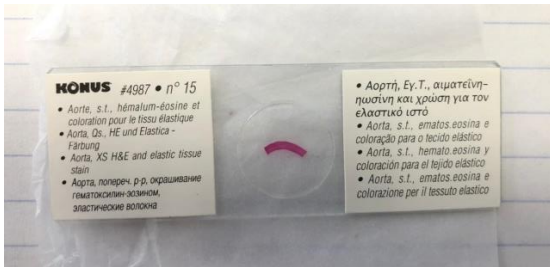
Objetivo amarillo a 10x: se observa el tejido conjuntivo laxo, se aprecia la arteriola, algunas células adiposas y capilares.



Objetivo celeste a 40x: se pueden observar al tejido conjuntivo laxo las células epiteliales, fibroblastos, así como también un capilar



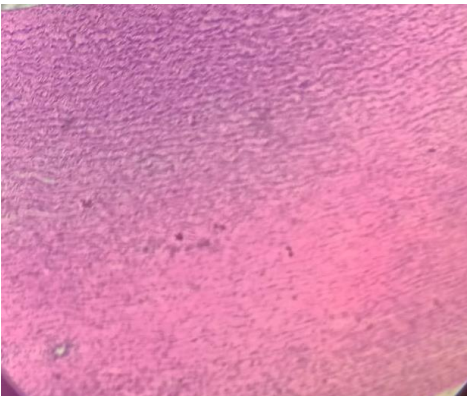
Laminilla n-15 = Aorta



Objetivo rojo a 4x: se puede observar un tejido conjuntivo denso regular

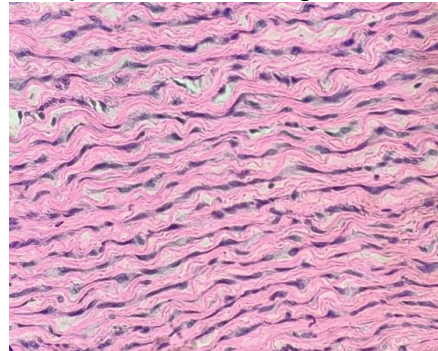


Objetivo amarillo a 10x: se observa al tejido conjuntivo denso regular, sin distinción de las células.



Objetivo celeste a 40x: se observa a detalle el tejido conjuntivo denso regular con

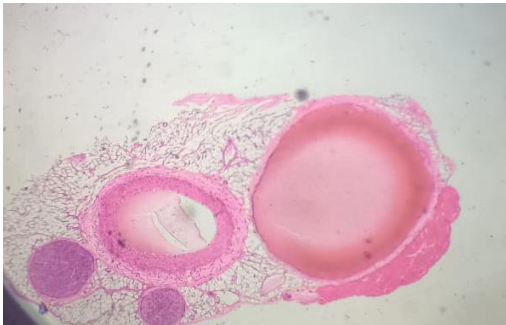
fibras reticulares y elásticas, así como fibroblastos.



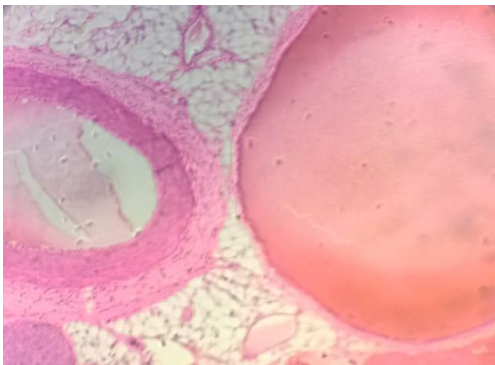
Laminilla n-16 = Arteria y vena



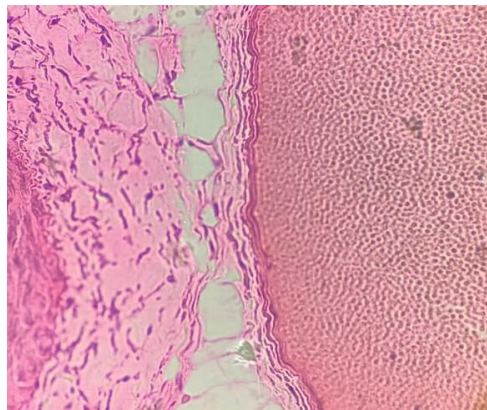
Objetivo rojo a 4x: se observa a una arteria y una vena rodeados de tejido conjuntivo laxo, con células madre hematopoyéticas.



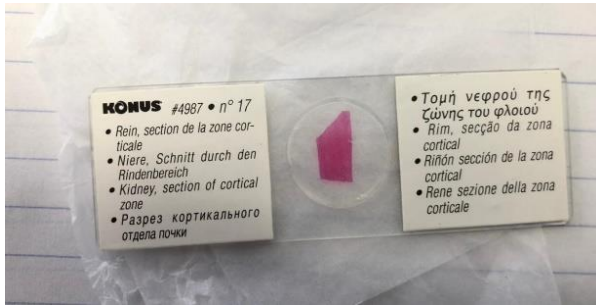
Objetivo amarillo a 10x: se observa a la arteria del lado derecho y a la vena del lado izquierdo, rodeados de tejido conjuntivo laxo.



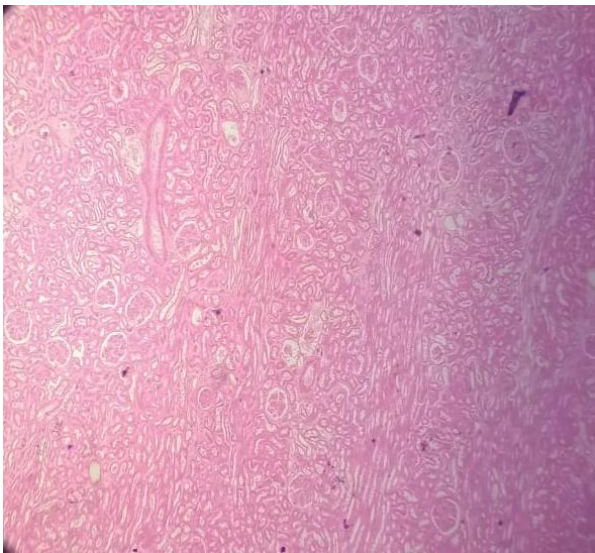
Objetivo celeste a 40x: se observa cómo están adheridas la vena y la arteria entre sí, células adiposas



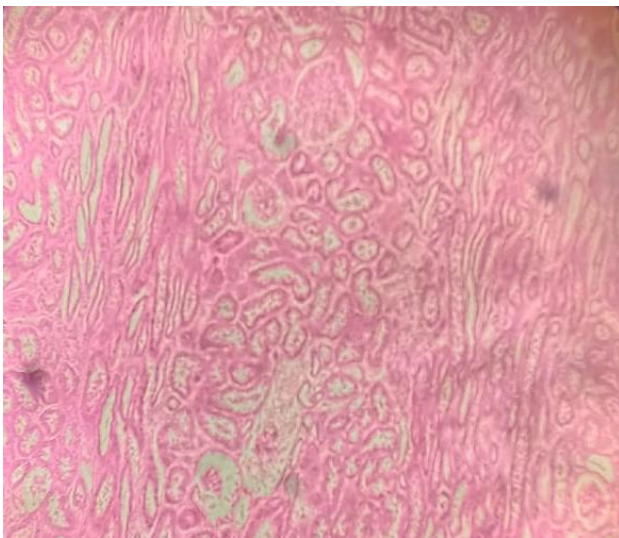
Laminilla n-17 = Riñón sección de la zona cortical



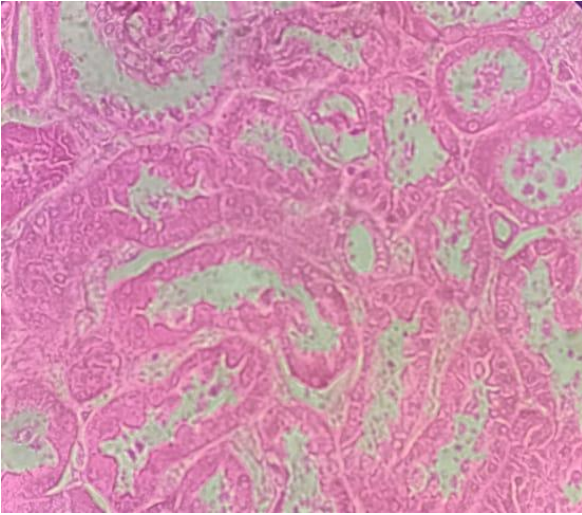
Objetivo rojo a 4x: se observa un tejido conjuntivo laxo



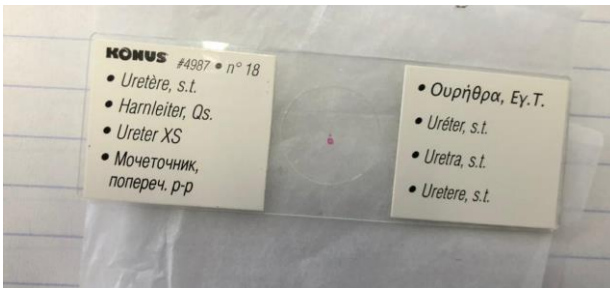
Objetivo amarillo a 10x: se observa al tejido conjuntivo laxo, se pueden apreciar células alargadas y células cúbicas.



Objetivo celeste a 40x: se observa con mayor precisión a las células las cuales muestran una capa de células alrededor de ellas.



Laminilla n-18 = Uretra



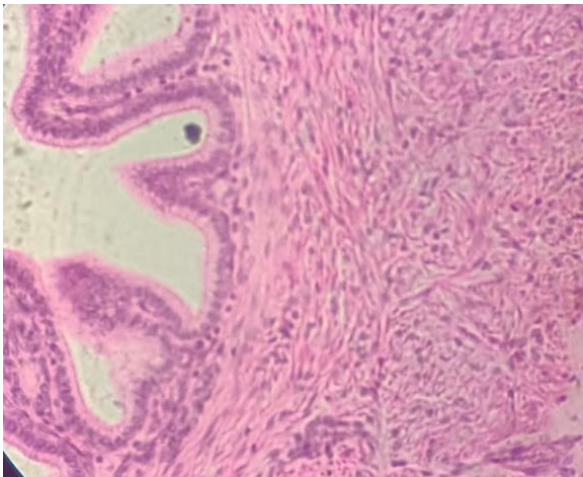
Objetivo rojo a 4x: se observa al epitelio de la uretra y tejido conjuntivo denso regular.



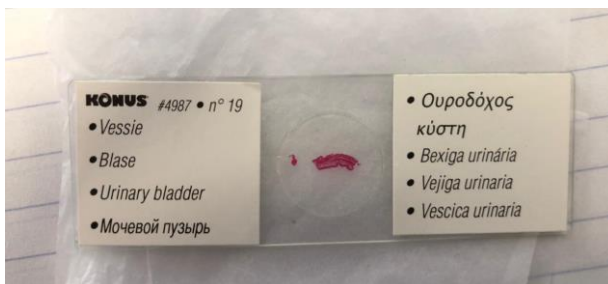
Objetivo amarillo a 10x: se observa un epitelio simple cubico y demas celulas en el tejido conjuntivo denso regular



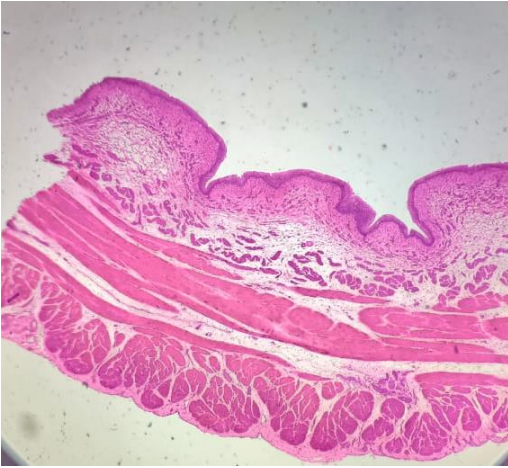
Objetivo celeste a 40x: se observa el epitelio simple cubico y el tejido conjuntivo denso regular con abundantes células y fibroblastos.



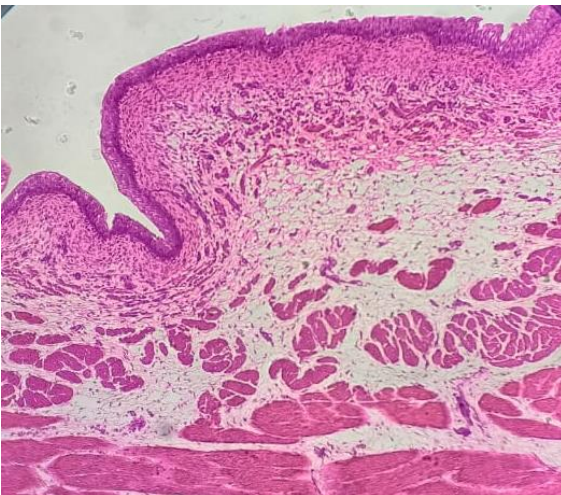
Laminilla n-19 = Vejiga urinaria



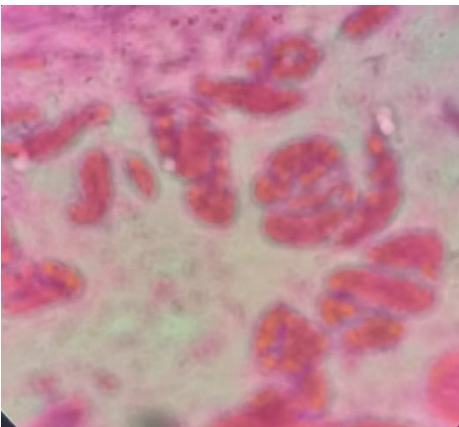
Objetivo rojo a 4x: se observa un epitelio simple columnar esterociliado, un tejido denso regular, células adiposas, fibras reticulares



Objetivo amarillo a 10x: se observa un epitelio simple columnar esterociliado, un tejido denso regular, células adiposas y fibras reticulares.



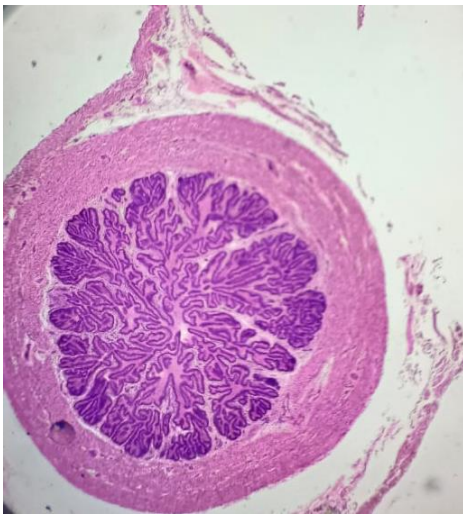
Objetivo celeste a 40x: se observa muy tenue algunas células del tejido denso regular.



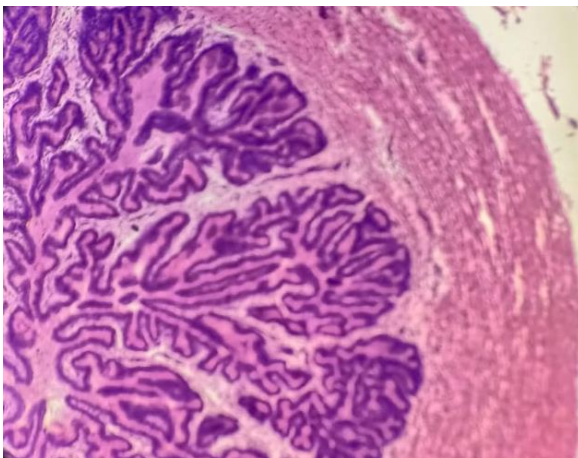
Laminilla n-20 = Tubo uterino (trompa de Falopio sección a través la ampolla)



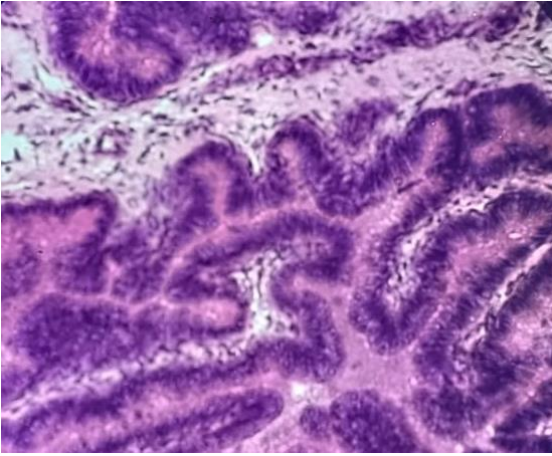
Objetivo rojo a 4x: se observa un tejido denso irregular , se observa al centro formaciones celulares en forma de astas.



Objetivo amarillo a 10x: se observa al tejido denso irregular, las formaciones centrales se les aprecia un epitelio simple columnar



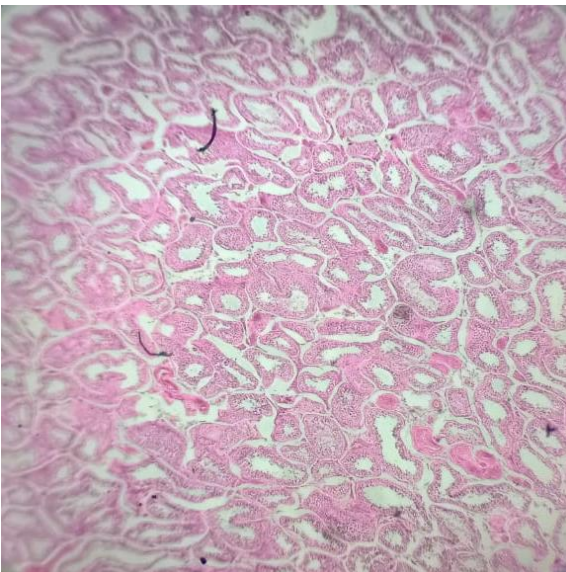
Objetivo celeste a 40x: se observa parte de la ampolla de la trompa de Falopio, se le aprecia un epitelio simple



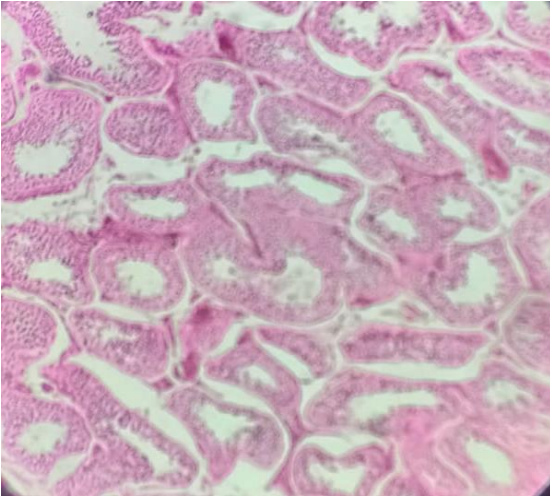
Laminilla n-21 = Testículo sección transversal



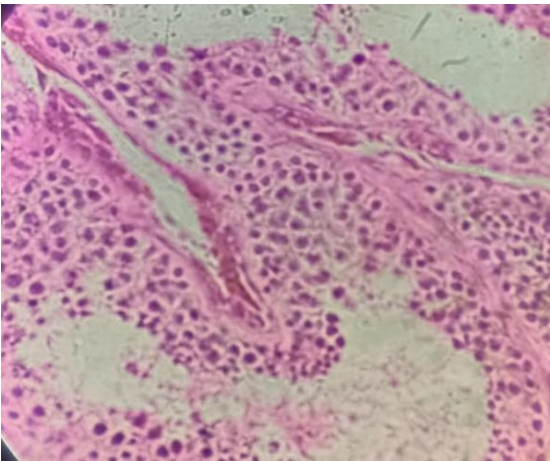
Objetivo rojo a 4x: se observan células cubicas, alargadas



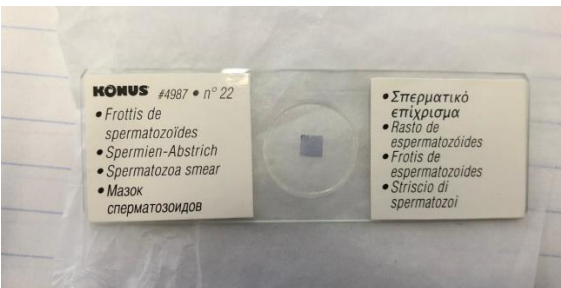
Objetivo amarillo a 10x: se observa células polinucleares en conjunto.



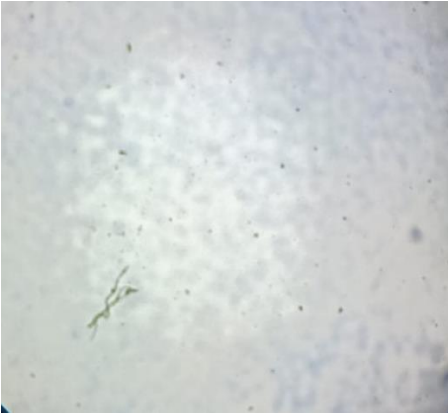
Objetivo celeste a 40x: se observan a las células detalladamente, con polinucleares, y se observan células adiposas.



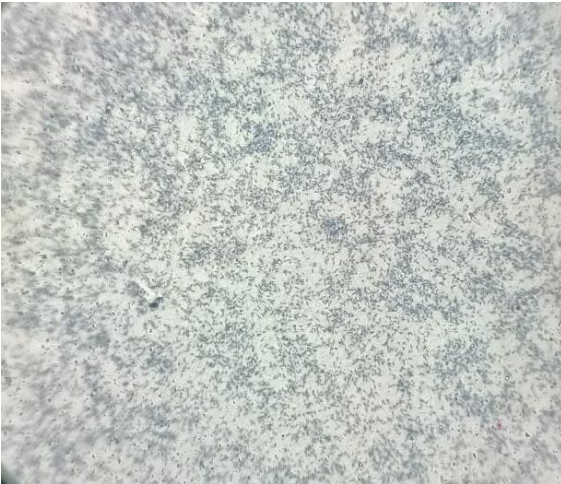
Laminilla n-22 = Frotis de espermatozoides



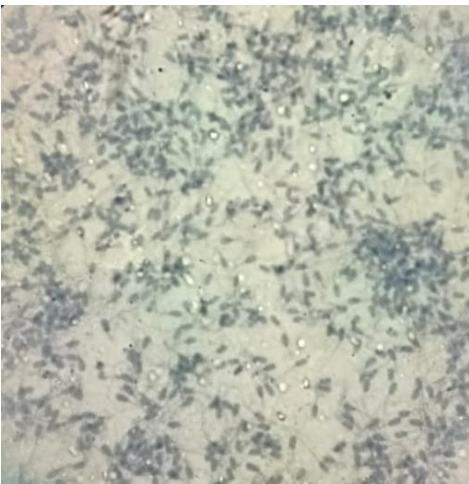
Objetivo rojo a 4x: se observan muy tenue a los espermatozoides



Objetivo amarillo a 10x; se observan a los espermatozoides muy pegados



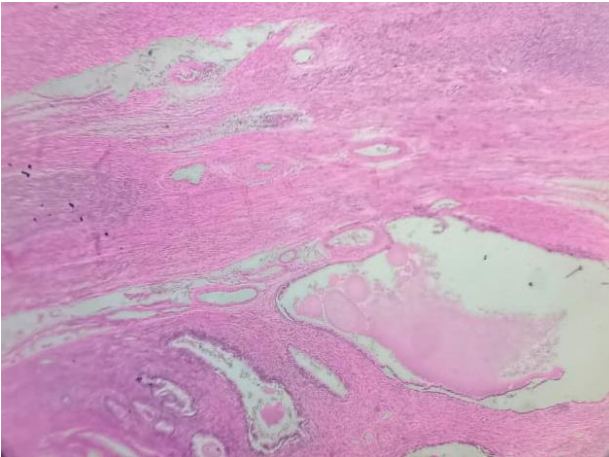
Objetivo celeste a 40x: se observan a los espermatozoides completos pudiendo diferenciar la cabeza, cuerpo y cola o flagelo, así como algunas deformidades.



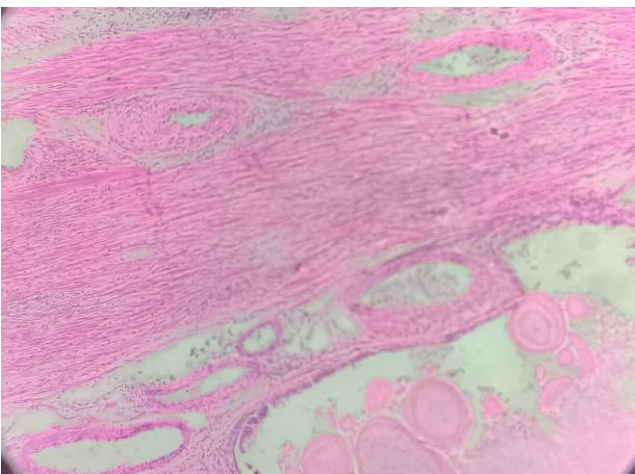
Laminilla n-23 = Próstata



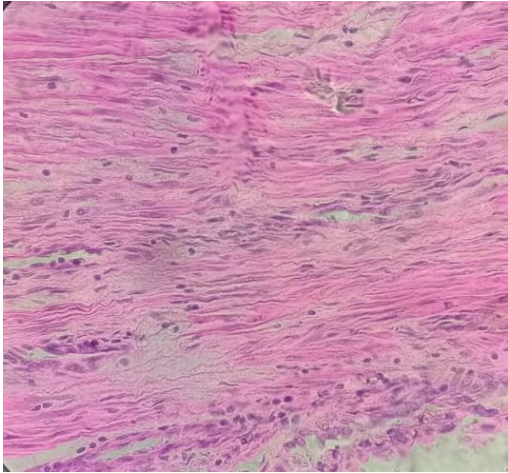
Objetivo rojo a 4x: se observa un tejido conjuntivo denso regular, se aprecia algunos capilares.



Objetivo amarillo a 10x: se observa al tejido conjuntivo denso regular, se muestran capilares, así como fibras reticulares.



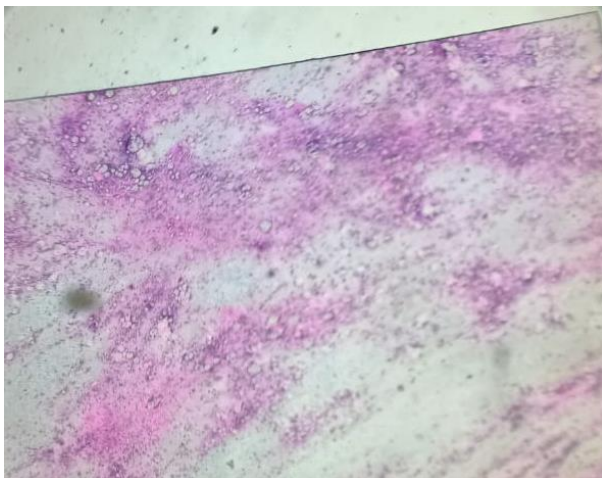
Objetivo celeste a 40x: se observan las fibras reticulares, fibroblastos y células cubicas.



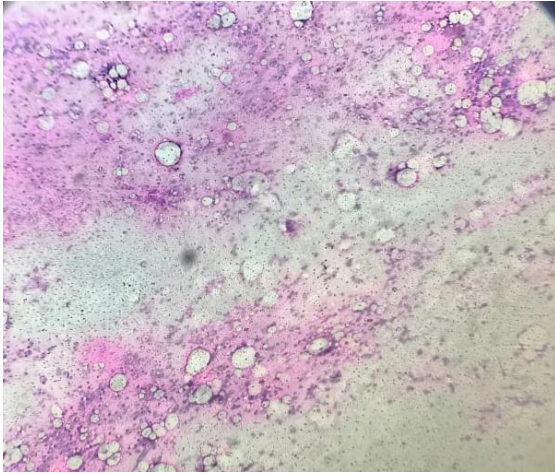
Laminilla n-24 = Medula ósea roja con células sanguíneas en formación



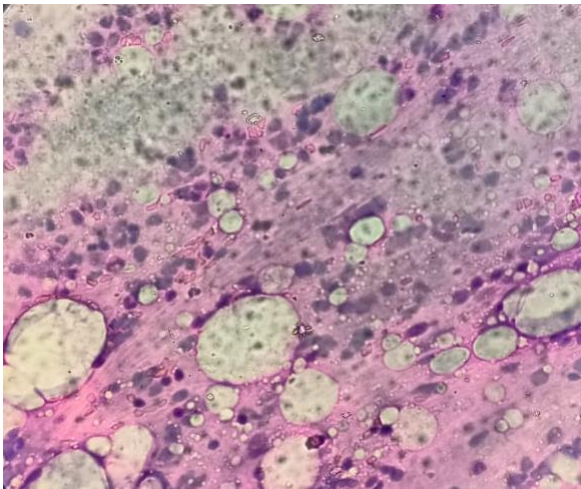
Objetivo rojo a 4x: se observan células adiposas y células normales.



Objetivo amarillo a 10x: se observan abundantes células adiposas de tejido conjuntivo especializado.



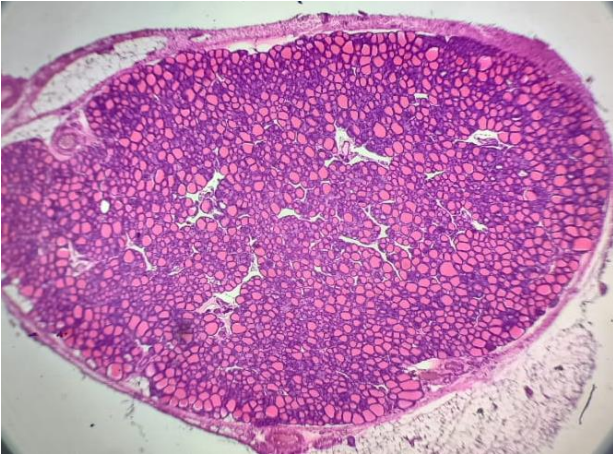
Objetivo celeste a 40x: se observan células adiposas y células de tejido conjuntivo especializado



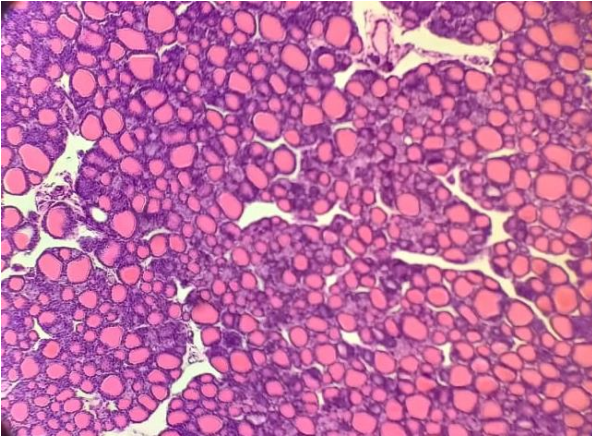
Laminilla n-25 = Tiroides



Objetivo rojo a 4x: se observa células adiposas y células propias del tejido



Objetivo amarillo a 10x: se observa algunas células adiposas y células rodeadas de una capa de células dando una vista de encapsulamiento.



Objetivo celeste a 40x: se observa a las células rodeadas de una capa simple de células , así como células dentro del tejido libre

