



**Mi Universidad**

**Súper Nota**

*Luisa Bethel López Sánchez*

*Introducción y Generalidades de la Psicoterapia.*

*Primer Parcial*

*Modelos de Intervención en Psicoterapia*

*Mtra. Lindsay Vázquez Guendolay*

*Psicología General*

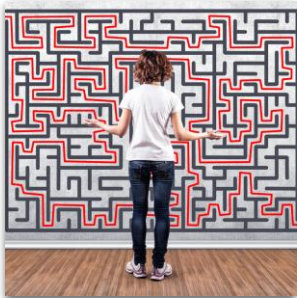
*Séptimo Cuatrimestre*

*Pichucalco, Chiapas; 22 de septiembre del 2021*



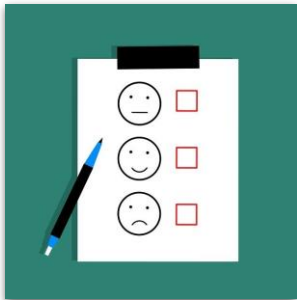
La terapia psicológica consiste en una relación interpersonal entre por lo menos dos participantes, uno de los cuales (el terapeuta) tiene un entrenamiento y experiencia especial en el manejo de los problemas psicológicos...

un problema es una situación generalmente provocada por círculos viciosos (circuitos de retroalimentación), que hace sufrir o trae consecuencias negativas a las personas involucradas en tal situación...

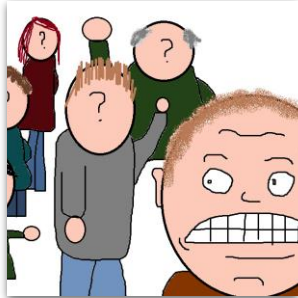


Los problemas según autores son situaciones para las cuales no parece haber salida posible y son "creados y mantenidos al enfocar mal las dificultades"...

con esto los factores que han conducido a la creación y perpetuación del problema , son generalmente los mismos que impiden su solución "desde adentro"...



debido a lo anterior, la psicoterapia debe verse enfocada en crear condiciones más adecuadas para aliviar las presiones ambientales , como también resolver las posiciones falsas e insostenibles – que probablemente sean factores para la inducción de los cambios bioquímicos – en que se encuentren estas personas...



Como el hombre se ve enfrentado a vivir consigo mismo y con los demás. Esta convivencia subjetiva y relacional genera problemas que suele ser clasificados como conducta anormal o desviada socialmente...

por esto se inicio en las sociedades tribales primitivas las explicaciones sobre las causas de la anormalidad están conectadas a las metáforas sobrenaturales y místicas. Las explicaciones son de tipo animista...



continuo en Grecia donde surge el origen de la psicoterapia actual, sus orígenes derivados de su tradición filosófica y médica. Se produce una transición desde el animismo hasta la mentalidad racional...

la historia de la psicoterapia siguió evolucionando en la edad media y renacimiento, Aunque el modelo galénico de la medicina sobrevivió fue la Iglesia la que jugó un papel central al considerar los trastornos mentales como producto de una voluntad sobrenatural, del diablo...



siguió durante el siglo XVI y XVII que aparecieron una serie de intelectuales brillantes que se opusieron a la visión demonológica dominante, y ofreció un enfoque más humanista de los enfermos mentales...



en el siglo XVIII y comienzo del XIX el médico británico Jabrid retomó las prácticas magnetistas de F.J. Gall , pero las reformuló como producto de un estado neurofisiológico, como un estado de "sueño nervioso". Para explicar estos fenómenos acuñó el término "hipnosis"...

la psicoterapia siguió su curso a los comienzos del siglo XIX, pasando de la hipnosis al psicoanálisis. El método catártico fue el que describio y se volvio la base del psicoanálisis...



es así como se remonta a la actualidad que la psicoterapia se centra en tendencias actuales como: 1. La tendencia a la investigación de resultados. 2. La tendencia hacia la búsqueda de modelos eclécticos e interactivos. 3. La tendencia creciente hacia la terapia breve en base a criterios de economía terapéutica y social bajo criterios de efectividad y eficiencia.

Como ahora conocemos la intervención psicológica se volvio una base fundamental pues consiste en la aplicación de principios y técnicas psicológicos por parte de un profesional acreditado con el fin de ayudar a otras personas a comprender sus problemas, a reducir o superar estos, a prevenir la ocurrencia de los mismos y/o a mejorar las capacidades personales o relaciones de las personas aun en ausencia de problemas.

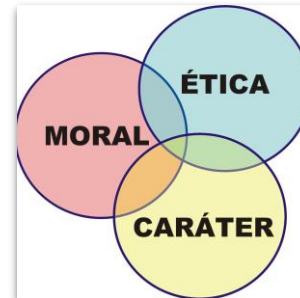


esta intervención psicológica puede llevarse a cabo a distintos niveles: individual, parejas, familias, grupos y comunidades...



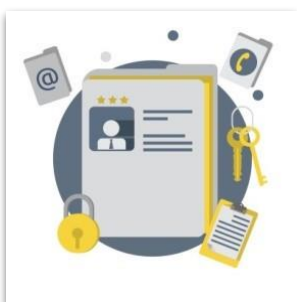
los distintos niveles no son excluyentes; así, puede combinarse el tratamiento en grupo con sesiones de asistencia individual...

Para completar la eficacia de los niveles de intervención es importante mencionar que la ética profesional debe acompañar en todo momento al terapeuta durante el proceso...



Por lo que en psicoterapia, la relación terapeuta-paciente adquiere características particulares y constituye la base del ejercicio profesional...

ya que el consultante expone su intimidad y el terapeuta hace uso de su persona como principal instrumento de trabajo...



por lo que el Código Ético del Psicólogo tiene como finalidad proporcionar principios generales que ayuden a tomar decisiones informadas en la mayor parte de las situaciones con las cuales se enfrentan los psicólogos.

# Bibliografía

Introducción y Generalidades de la Psicoterapia. (s.f.). En *ANTOLOGIA LPS705 MODELOS DE INTERVENCION EN PSICOTERAPIA* (págs. 11-37).