

# COMPUTATION

1



# **Súper nota/ cuestionario**

*Nombre del Alumno :Cinthia valeria peralta Arguello .*

*Parcial : I*

*Nombre de la Materia : Computación.*

*Nombre del profesor: Ing.Aldo Irecta Najera*

*Nombre de la Licenciatura :Licenciatura en enfermería .*

*Cuatrimestre: I ro ejecutivo: sábados*

## **cuestionario 4**

### **1.-¿Qué es un sistema operativo?**

Es un programa (o conjunto de programas) de control que tienen por objeto facilitar el uso del computador y conseguir que este se utilice eficientemente.

### **2.-¿Cuáles son las características de los sistemas operativos?**

- Es el único programa del que no se puede prescindir
- Gestiona periféricos, ficheros y usuarios
- Ofrece un entorno para el desarrollo del trabajo del ordenador

### **3.-¿Cuáles son los dos grandes niveles que tiene los sistemas operativos más comunes?**

- A) Nivel bajo o núcleo del SO
- B) Nivel alto, de utilidades y herramientas

### **4.-¿Qué acciones realiza el núcleo del sistema operativo?**

- Gestión del procesador y reparto de su tiempo de proceso
- Gestión de memoria
- Control de los recursos de almacenamiento y de entrada/salida
- Control de errores y sistemas de protección
- Gestión del interfaz con el usuario

### **5.-¿Qué acciones realizan las herramientas y utilidades?**

- Gestión de los periféricos
- Manipulación de los sistemas de almacenamiento en disco
- Editor
- Ensamblador
- Gestión de usuarios
- Herramientas de modificación de sistema
- Compiladores e Interpretes de lenguaje de programación
- Procedimientos telemáticos

### **6.-¿Cuáles son las características del sistema operativo MS-DOS?**

- MS-DOS (Microsoft Disk Operating System) sistema operativo lanzado en 1981 por IBM
- Carece de interfaz gráfico: pantalla negra en la que escribimos
- Funciona mediante órdenes y comandos C:\>

**7.-¿con que otro nombre fue conocido el sistema operativo Windows?**

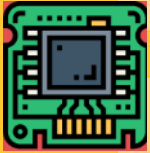
FINDER

**8.-¿Cuáles son las características del sistema operativo WINDOWS?**

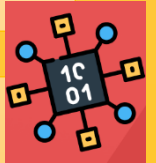
- La pantalla se convierte en una mesa de escritorio con una serie de objetos y accesorios
- Utilización del ratón
- Los programas presentan por sí mismos las distintas alternativas al usuario en forma de menús o diálogos
- Presentación de la información en forma de ventanas

**9.-¿Cuáles son las versiones de Windows que conoces?**

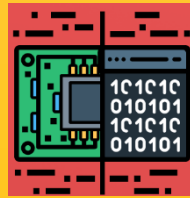
Windows 3.1, Windows 3.11, Windows 95, Windows 98, Windows NT, Windows Millenium, Windows XP



# HARDWARE Y SOFTWARE



**Componentes físicos**  
**Equipos Son tangibles.**



**Componentes lógicos**  
**(programas)**

