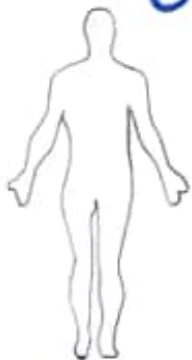


Unidad 1. Organización del Cuerpo humano



El cuerpo humano



¿Qué es la anatomía?

- Estudio de la estructura de los cuerpos organizados
- Se divide en macroscópica y microscópica

¿Cuáles son los planos anatómicos?

- Plano Coronal o Frontal
- Plano Mediano o Mediosagital
- Plano horizontal o axial

Terminología anatómica

- Superior, cefálico o craneal
- Anterior o Ventral
- Posterior o Dorsal
- Proximal
- Distal
- Externo

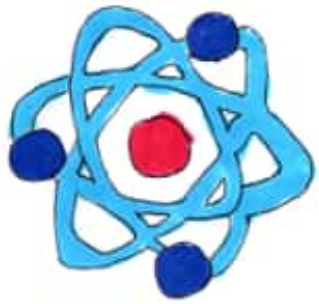




El cuerpo humano



Celina Guadalupe Aguilar Zamorano



Niveles de Organización



Bioelementos primarios abundantes

- Carbono, hidrógeno, Oxígeno, nitrógeno, fósforo y azufre



Biomoléculas importantes

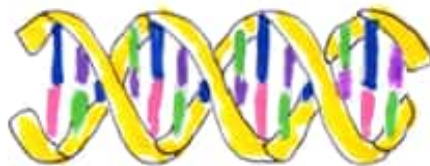
- Agua
- Sales minerales
- Carbohidratos
- Lípidos
- Proteínas
- Ácidos nucleicos

- Transportador de moléculas
- Responsable del impulso nervioso
- Combustible para el organismo
- Sirven como hormonas o vitaminas
- Función inmunológica
- ADN y ARN

Tejidos

- Epiteliales
- Conectivos
- Musculares
- Nervioso

- Recubren la superficie de nuestro cuerpo
- Tiene función estructural
- Responsable de los movimientos del cuerpo
- Forma el sistema nervioso



Niveles de Organización

2do.



Órganos

- Formados por tejidos:
estómago, corazón, pulmón,
riñón entre otros.

Sistemas y aparatos

- Realizan funciones concretas:
sistema nervioso, aparato
respiratorio, aparato
digestivo.







BIOMOLÉCULAS

Anatomía
y
fisiología



CARBOHIDRATOS



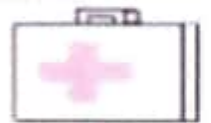
LÍPIDOS



PROTEÍNAS



ÁCIDOS NUCLEÍCOS





Sistema tegumentario

Principales funciones

- Protección
- Regulación térmica
- Excreción
- Síntesis
- Discriminación sensorial

Estructura histológica de la piel

- Epidermis
- Dermis
- Piel gruesa
- Piel delgada

Tipos de estratos o capas

- Basal
- Granuloso
- Lúcido
- Córneo
- Espinoso



Sistema tegumentario

2do

Factores influyentes en el color de piel

- Caroteno
- Melanina
- Albinismo
- Cromatóforos

- Pigmento amarillento
- Pigmento más importante
- Deficit de la melanina
- Facilita el pigmento

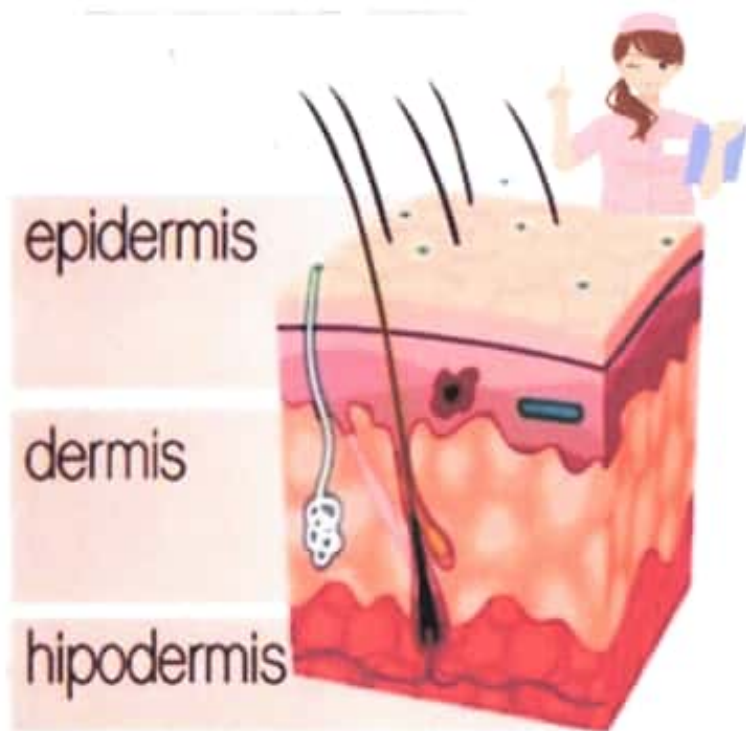
Glándulas Sebáceas

- Basales
- Parcialmente diferenciadas
- Más diferenciadas

Tipos de glándulas sudoríparas

- Apocrinas
- Eccrinas

- Estimuladas por hormonas sexuales
- Se abren mediante un conducto tortuoso





Trastornos frecuentes de la piel



Trastornos de las glándulas sebáceas

- Comedones
- Miliaria
- Acné

- Pequeñas masas de color enturquecido
- Acumulación de materia sebácea bajo la piel
- Se produce por la obstrucción de un folículo piloso.

Trastornos Inflamatorios Dermatitis

- Psoriasis
- Herpes simple
- Eccema o urticaria
- Hematoma

- Aparición de escamas color gris que cubren zonas rojas de la piel
- Vesículas hinchadas que aparecen alrededor de la boca
- Eruptión escamosa de color rojo en la piel
- Lesión producida en la piel, color rojo azulado

Estados patológicos de la piel

- Gangrena
- Fénfigo
- Esclerodermia
- Lupus sistémico

- Muerte de un tejido
- Eruptiones con formación de vesículas
- Lo provoca la infiltración de tejido fibroso
- Dolor en ciertas zonas de la piel o articulaciones.



Trastronos de la piel



Celina Aguilar
