



MATERIA: ANATOMÍA Y FISIOLOGÍA

TEMA: MAPA CONCEPTUAL

PROFESOR: FELIPE MORALES

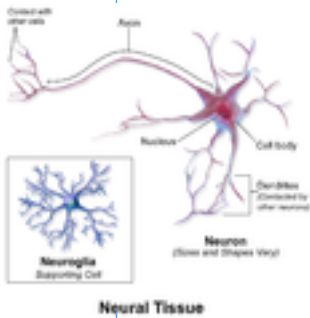
GRADO: 1

GRUPO: (A) ESCOLARIZADO

ALUMNA: BETHSAIDA VÁZQUEZ HERNÁNDEZ

MAPA CONCEPTUAL

3.5. sistema nervioso autónomo: es la parte del sistema nervioso central y periférico que se encarga de la regulación de funciones involuntarias.



Sistema nervioso simpático: origen de medula espinal entre los segmentos T-1 y L-2.

Sistema nervioso parasimpático: origen tronco encefálico en los núcleos de los pares craneales III (OCULOMOTOR), VII (facial), IX (GLOsofaríngeo) y X (vago).

3.6. sentidos especiales: son el oído, la vista, los sentidos químicos, gusto y olfato.



Visión, sentidos químicos, sentidos gustativa, sensibilidad olfatoria,

3.8. TRANSTORNOS de la función endocrina: se clasifica como hiperfunción (exceso de actividad) o hipofunción (actividad insuficiente).



3.7. sistema endocrino: se encarga de las secreciones internas del cuerpo, las cuales son unas sustancias químicas denominadas hormonas.



Glándulas endocrinas: hipotálamo, páncreas, glándulas, testículo, estómago, corteza y médula.

La hipofunción puede deberse a defectos congénitos, cáncer, lesiones inflamatorias, degeneración, trastornos de la hipófisis que afectan a los órganos diana.

FUENTES BIBLIOGRÁFICAS (Albores Alcázar , 2005)

Albores Alcázar . (2005). *Libro UDS Antología*. Comitán, Chiapas: 18 de Agosto del 2004.