



MATERIA: ANATOMÍA Y FISIOLOGÍA

TEMA: SUPER NOTA (TEJIDO ÓSEO, ESQUELETO AXIAL Y APENDICULAR)

PROFESOR: FELIPE ANTONIO MORALES HERNÁNDEZ

AÑO: 1

GRUPO: (A) ESCOLARIZADO

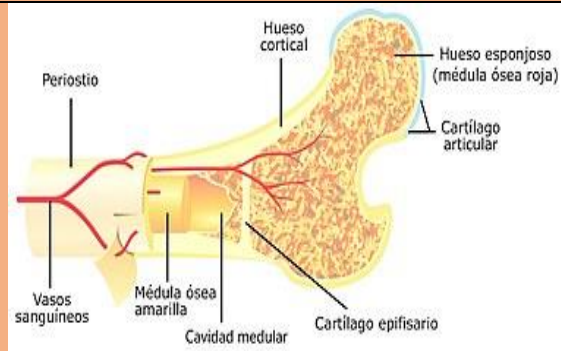
ALUMNA: BETHSAIDA VÁZQUEZ HERNÁNDEZ

TEJIDO ÓSEO (FUNCIÓN)

*Soporte interno del cuerpo

*Intersección de músculos y tendones

*Protegen los órganos vitales

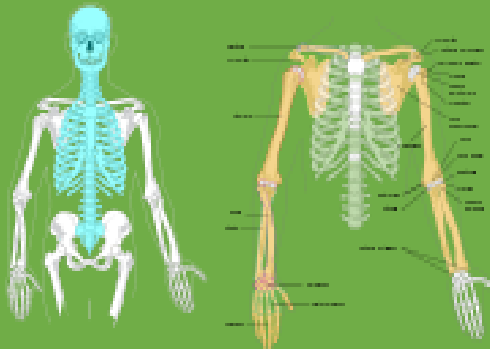


ESQUELETO AXIAL Y APENDICULAR (FUNCIÓN)

* Axial: encierra y protege el cerebro y los órganos vitales

* También sirve de inserción de tendones y músculos cruzan los hombros y la cadera para moverse las extremidades

* Apendicular: además de los músculos y tendones propios del esqueleto axial.



Definición

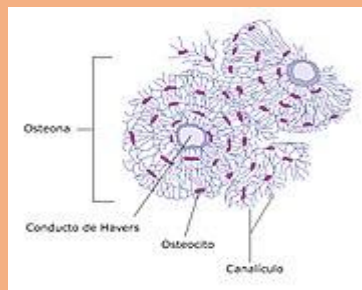
Constituyente de los huesos vertebrados

Da fuerza y estructura a los huesos.

Definición Axial

Son huesos situados a la línea media o eje, y ellos soportan el peso del cuerpo como la columna vertebral, tórax, pelvis, cuello y cabeza.

Características



Definición Apendicular

Incluye los huesos de la cintura escapular

Los miembros superiores, pélvica y los miembros inferiores



Función



Característica

El esqueleto axial incluye todos los huesos que forman la estructura ósea y el apendicular incluye los huesos de la cintura escapular.

“SUPERNOTA”

FUNCIÓN

DIBUJOS

DEFINICIÓN CON VIÑETAS

CARACTERÍSTICA CON DIBUJO
O PALABRAS.