



MATERIA: ANATOMÍA Y FISIOLOGÍA

TEMA: SUPER NOTA (TEJIDO ÓSEO, ESQUELETO AXIAL Y APENDICULAR)

PROFESOR: FELIPE ANTONIO MORALES HERNÁNDEZ

AÑO: 1

GRUPO: (A) ESCOLARIZADO

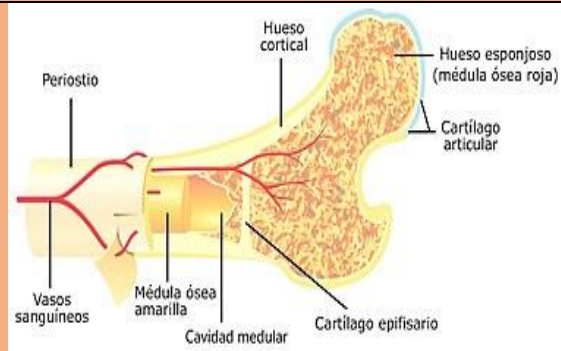
ALUMNA: BETHSAIDA VÁZQUEZ HERNÁNDEZ

## TEJIDO ÓSEO (FUNCIÓN)

\*Soporte interno del cuerpo

\*Intersección de músculos y tendones

\*Protegen los órganos vitales

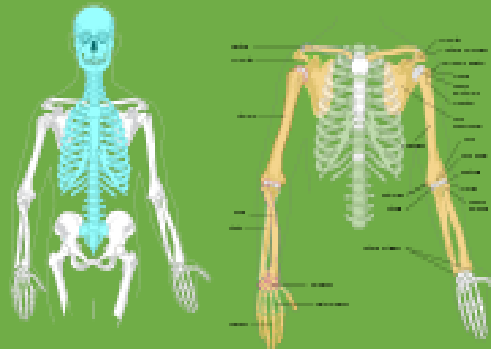


## ESQUELETO AXIAL Y APENDICULAR (FUNCIÓN)

\* Axial: encierra y protege el cerebro y los órganos vitales

\* También sirve de inserción de tendones y músculos cruzan los hombros y la cadera para moverse las extremidades

\*Apendicular: además de los músculos y tendones propios del esqueleto axial.



## Definición

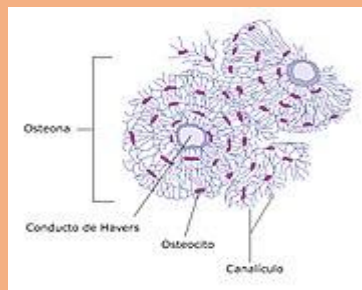
Constituyente de los huesos vertebrados

Da fuerza y estructura a los huesos.

## Definición Axial

Son huesos situados a la línea media o eje, y ellos soportan el peso del cuerpo como la columna vertebral, tórax, pelvis, cuello y cabeza.

## Características



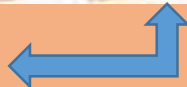
## Definición Apendicular

Incluye los huesos de la cintura escapular

Los miembros superiores, pélvica y los miembros inferiores



Función



## Característica

El esqueleto axial incluye todos los huesos que forman la estructura ósea y el apendicular incluye los huesos de la cintura escapular.

## BIBLIOGRAFÍAS (marcos, 2019/02/28)

marcos. (2019/02/28). <http://www.smo.edu.mx>>.

(<https://www.visiblebody.com>>learn)

<https://www.visiblebody.com>>learn. (s.f.).

<https://www.cancer.gov>>tejido-óseo. (s.f.). EE.UU.

<https://www.visiblebody.com>>learn. (s.f.).

marcos. (2019/02/28). <http://www.smo.edu.mx>>.