

Fecha máxima de entrega 17
de octubre del 2021.



GRUPO B

Materia y nombre

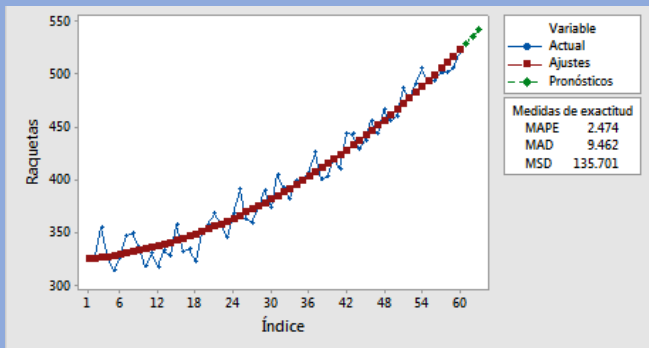
LUIS ANTONIO ALFARO PEREZ
ESTADISTICA

Presentación general de los datos estadísticos.

Expresando el valor de la frecuencia absoluta que toman las variables significativas de un estudio, ya correspondan a una población o a una muestra.

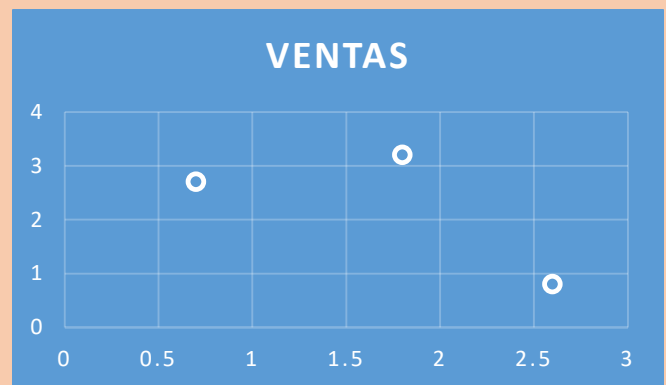
Que es un gráfico de tendencia

es un trazo de una característica de interés sobre un periodo, para observar su comportamiento en el tiempo.



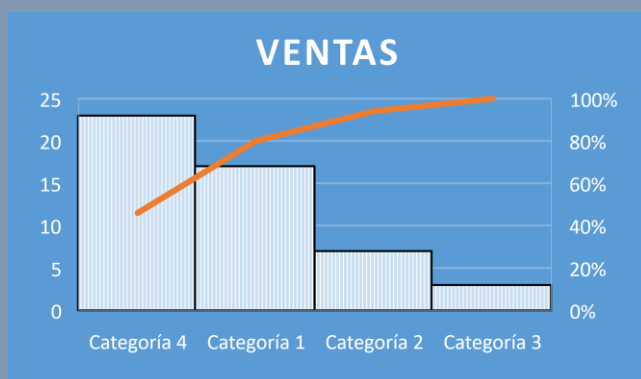
Que es un gráfico de dispersión

Los gráficos XY (Dispersión) exponen la correspondencia entre los valores numéricos de diferentes grupos de datos o delinean dos series de números como una única serie de coordenadas XY. Es así como esta clase de gráficos muestra los intervalos o agrupaciones de datos; y suele usarse para representar datos de carácter científico.



Que es un histograma

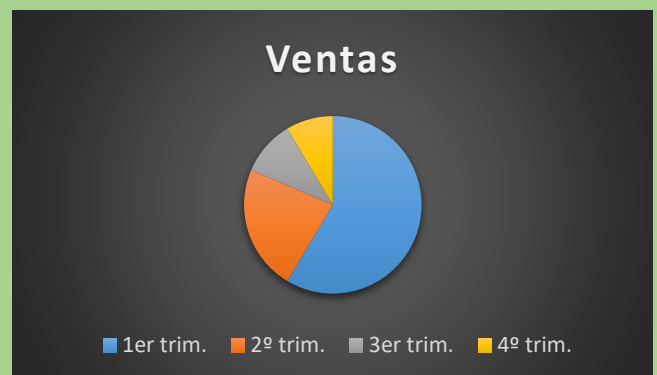
describe la distribución de los valores de una característica de interés.



Que es un gráfico circular

El gráfico circular es aquel que indica el tamaño proporcional de los elementos que componen una serie de datos basándose en la suma de sus elementos. Como resultado, debe mostrar una única serie de datos.

Es un tipo de gráfica ventajosa en los casos donde se busca enfatizar un elemento revelador



Cuestionario 3

1.- ¿Cómo se emplea la estadística en economía?

R suministra los valores que ayudan a descubrir interrelaciones entre múltiples parámetros macro y microeconómicos

2.- ¿Cómo se emplea la estadística en las ciencias médicas?

R permite establecer pautas sobre la evolución de las enfermedades y los enfermos, los índices de mortalidad asociados a procesos morbosos, el grado de eficacia de un medicamento, etcétera.

3.- ¿Cómo se presentan generalmente los datos estadísticos?

R expresando el valor de la frecuencia absoluta que toman las variables significativas de un estudio, ya correspondan a una población o a una muestra

4.- ¿Qué es la frecuencia absoluta de un valor o de una modalidad de una variable estadística?

R es el número de datos observados que presentan ese valor o modalidad

5.- ¿A qué se le llama frecuencia relativa?

R El cociente entre la frecuencia absoluta de un valor o modalidad y el número total de datos

6.- ¿Qué reflejan los números índices?

R reflejan la evolución que experimenta con el paso del tiempo una variable estadística de interés

7.- ¿Cuándo se realiza una encuesta de población activa (EPA)?

R con periodicidad trimestral, según recomendaciones de la Organización Internacional del Trabajo (OIT), para obtener y clasificar datos sobre la actividad de la población

8.- ¿Qué mide el índice de precios al consumo (IPC)?

R mide por medios estadísticos la evolución experimentada por los precios de los bienes y servicios consumidos por la población española

9.- ¿Qué es el producto interno bruto (PIB)?

R registra la producción nacional de un país en bienes y servicios asociados a procesos considerados productivos

10.- ¿De qué pueden ayudar las medidas descriptivas de la estadística?

R pueden ayudar a brindar las principales propiedades de los datos observados, así como las características clave de los fenómenos bajo investigación

11.- ¿Qué es un gráfico de tendencia?

R es un trazo de una característica de interés sobre un periodo, para observar su comportamiento en el tiempo

12.- ¿Qué es un gráfico de dispersión?

R ayuda al análisis de la relación entre dos variables, representado gráficamente sobre el eje x y el correspondiente valor de la otra sobre el eje y

13.- ¿Qué es un histograma?

R describe la distribución de los valores de una característica de interés

14.- ¿para qué sirven los gráficos de columna?

R Los gráficos de columna sirven para exhibir las modificaciones que, en un tramo de tiempo, han sufrido determinados datos, comparándolos entre diversos elementos

15.- ¿Cuál es el grafico circular?

R es aquel que indica el tamaño proporcional de los elementos que componen una serie de datos basándose en la suma de sus elementos.

Referencias bibliográficas,

<https://plataformaeducativauds.com.mx/assets/docs/files/asignatura/59b0138643399fad7c6ffc3f28aae39a.pdf>