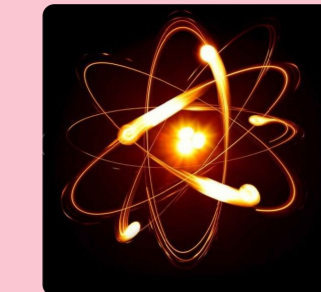
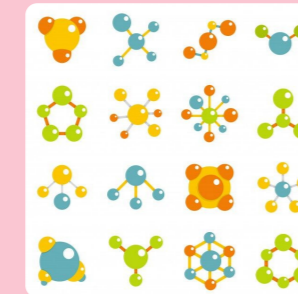


## NIVELES DE ORGANIZACIÓN



**ÁTOMO:**  
A este nivel de organización de la materia corresponden todos los átomos.



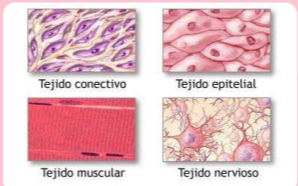
**MOLECULA:**  
Diferentes combinaciones de átomos semejantes o diferentes entre sí forman moléculas. Las moléculas pueden organizarse en estructuras más complejas, como los aminoácidos o las proteínas.



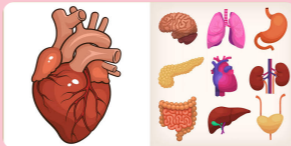
**ORGANELO:**  
Se refiere a la categoría en la que se agrupan los diferentes organelos que se encuentran en el citoplasma de la célula.



**CÉLULA:**  
La célula es la estructura esencial para la vida. Está compuesta por diferentes combinaciones de moléculas



**TEJIDO:**  
En este nivel se encuentran los tejidos, que son estructuras formadas por combinaciones de células.



**ÓRGANO:**  
Se refiere al nivel compuesto por todos los órganos de un ser vivo.



**APARATO Y SISTEMAS:**  
El nivel de organización sistémico está conformado por un conjunto de órganos que cumplen una función común.



**INDIVIDUO:**  
Es el nivel en que nos encontramos todos los seres vivos, que a su vez estamos conformados por todos los niveles anteriores



**POBLACIÓN:**  
Es el nivel en el que se agrupan varios organismos que pertenecen a una misma especie y que comparten territorio y recursos.



**COMUNIDAD:**  
En este nivel de organización coexisten poblaciones de especies diferentes en las que establecen relaciones esenciales para la supervivencia.



**ECOSISTEMA:**  
En este nivel se establecen interacciones complejas entre seres vivos de distintas especies y comunidades entre sí, así como con el espacio físico que los rodea.



**BIOSFERA:**  
Este es el mayor nivel de organización de la materia. Está compuesto por todos los seres vivos y materia no orgánica que se encuentra en el planeta Tierra.

