



UNIVERSIDAD DEL SURESTE

UBICACIÓN:

CARRETERA VILLAHERMOSA- AEROPUERTO, KM10+400, 86280 ,
DOS MONTES, TABASCO.



ALUMNA:

LILIANA GOMEZ GERONIMO

GRUPO:

LPS1955C0121-A

CUATRIMESTRE:

1 ER CUATRIMESTRE

MATERIA:

RELACION DE LA PSICOLOGIA CON OTRAS CIENCIAS

TEMAS:

PSICOLOGIA FISIOLÓGICA, PSICOLOGIA SOCIAL, PSICOLOGIA CLÍNICA.

PSICOLOGIA INDUSTRIAL.

DOCENTE:

MARIA ELENA YAÑEZ GARCIA

FECHA DE ENTREGA :

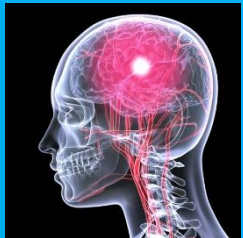
RELACION DE LAS PSICOLOGIAS CON OTRAS CIENCIAS

PSICOLOGIA FISIOLÓGICA

Estudia las bases fisiológicas de la conducta y la de los procesos mentales.

- Trabaja con seres humanos y animales.
- Utilizan datos de la biología, química, la etología etc.

Psicofisiología y psicología fisiológica estudia el sistema nervioso y el aparato circulatorio. La psicofisiología tiene dos líneas de investigación. 1- A través de los estudios de los procesos nerviosos. 2- mediante las modificaciones biológicas.



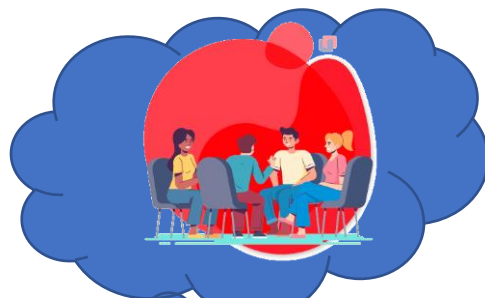
PSICOLOGIA SOCIAL

Es el estudio científico de cómo los pensamientos, sentimientos y comportamiento de las personas son influidos por la presencia real.

- Estudia la amistad, el amor, la empatía, el respeto etc.
- Analiza los efectos de propaganda de las actitudes.

Psicología social como psicología colectiva, tiene dos vertientes:

- Psicología de los pueblos: Captan los aspectos subjetivos
- Psicología de la masa: Pretende comprender la función de los procesos psicológicos



PSICOLOGIA CLÍNICA

Se encarga de diagnóstico y la terapia de los trastornos mentales y de la conducta:

- Estudia las enfermedades mentales.
- Problemas conductuales.
- Inadaptación social.
- Drogodependencias
- Trastornos mentales.

Actividades de un Psicólogo clínico:
Evaluación: recaban información de sus pacientes los cuales cubren muchos aspectos puede ser, su conducta, sus problemas, su capacidad y su actividad intelectual.



PSICOLOGIA INDUSTRIAL

Se encarga de seleccionar al personal, crear equipos de trabajo, y desarrollar técnicas para un mejor desarrollo y adaptación de los trabajadores.

- Trabajan con programas de capacitación
- Planes de incentivos
- Principios de motivación y expresión.
- Examinan factores que afectan a la gente en su organización.

Campos principales de la psicología I/o: 1- psicología de personal. 2- psicología organizacional. 3- ergonomía/ factores sociales.

