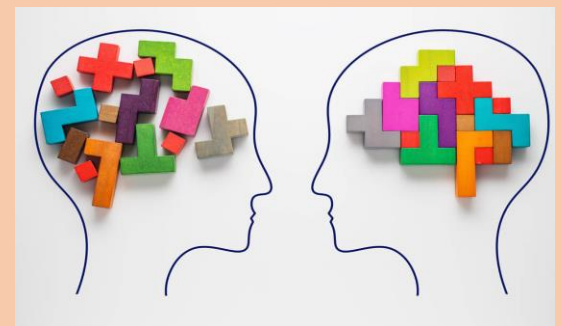


CORRIENTES PSICOLÓGICAS

MARIANA LIZETH HERRERA PEREZ

1ER. CUATRIMESTRE



¿DÓNDE SURGEN?

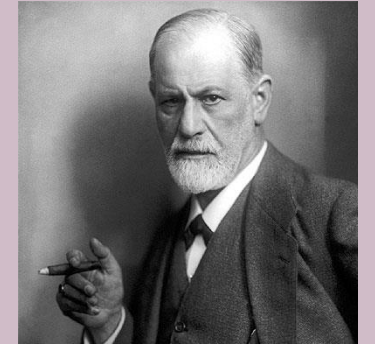
1. Estructuralismo
2. Funcionalismo
3. Psicoanálisis y psicodinámica
4. Conductismo
5. Gestalt
6. Humanismo
7. cognitivismo



¿QUIÉN ES EL PRINCIPAL EXPONENTE?

Apareció por primera vez a través de a obra de Sigmund Freud, en los últimos años del siglo XIX

Este especialista en Psicología y la mente humana ha realizado grandes contribuciones al mundo.



¿DE QUÉ TRATA?

La corriente psicológica predominante en la actualidad, ofrece terapias eficientes. La psicología es la ciencia que estudia la mente y todo lo que le rodea, de ahí que se incluya diferentes enfoques de estudio como el pensamiento, la personalidad o el comportamiento.



CORRIENTES PSICOLÓGICAS

