

Espectro autista

DENIS INÉS CABRERA URIOSTEGUI.

PSICOLOGÍA I.

COMPUTACIÓN I.



Índice.

- ▶ ¿Qué es el espectro autista?
-)
- ▶ Síntomas.
- ▶ Comunicación e interacción social.
- ▶ Patrones de comportamiento.
- (
- ▶ Causas.
- ▶ Factores de riesgo.
- ▶ Conclusión.

¿Qué es el espectro autista?

- ▶ El trastorno del espectro autista es una afección relacionada con el desarrollo del cerebro que afecta la manera en la que una persona percibe y socializa con otras personas, lo que causa problemas en la interacción social y la comunicación.





Síntomas

- ▶ Menor contacto visual.
- ▶ Falta de comunicación.
- ▶ Falta de respuesta cuando los llaman.

- ▶ Dificultades de aprendizaje.
- ▶ Introversos.



Comunicación e interacción social.

- ▶ No responde a su nombre o, en ocasiones, parece no escucharte. Se resiste a los abrazos y las caricias; además, parece que prefiere jugar solo y se abstrae en su propio mundo. No suele hacer contacto visual y carece de expresión facial.



Patrones de comportamiento.



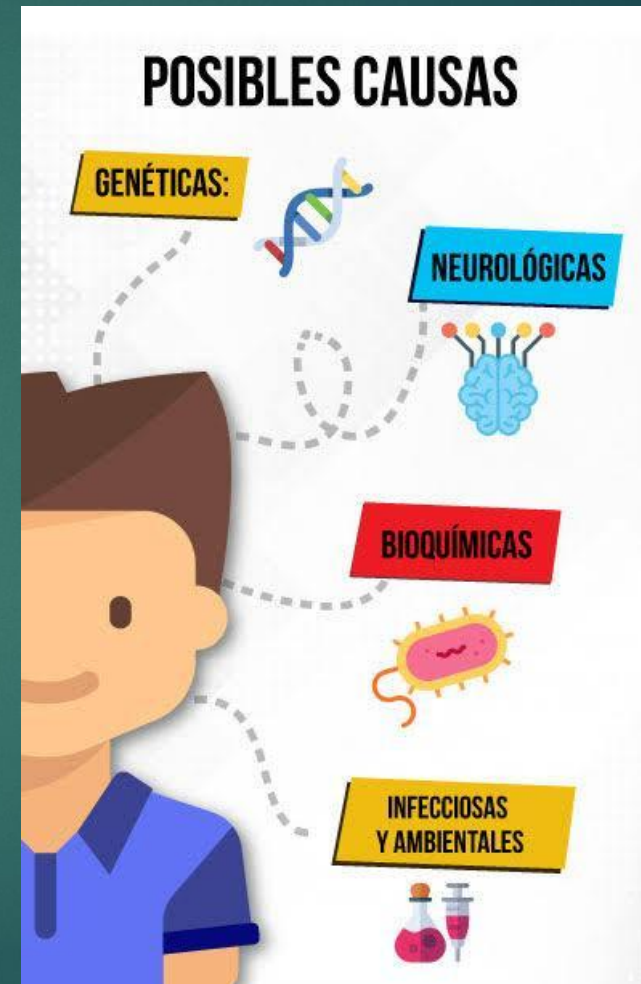
- ▶ Realiza movimientos repetitivos, como balancearse, girar o aletear con las manos. Realiza actividades que podrían causarle daño, como morderse o golpearse la cabeza. Desarrolla rutinas o rituales específicos y se altera con el mínimo cambio.



Causas

Los trastornos del espectro autista no tienen una única causa conocida.

- ▶ Genética.
- ▶ Factores ambientales.



Factores de riesgo

- ▶ Los trastornos del espectro autista afectan a los niños de todas las razas y nacionalidades, pero determinados factores aumentan el riesgo de padecerlos
 1. Sexo del bebé.
 2. Antecedentes familiares.
 3. Edad de los padres.
 4. Bebés extremadamente prematuros.



Conclusión

- ▶ Al hablar del autismo se llega a la conclusión de que las personas autistas son discapacidades en la vía de comunicación y conductual.
- ▶ El autismo es un cerebro que funciona diferente, no es que funcione menos.
- ▶ Andres Alejandro Reyes Molina.
- ▶ Carrera ISC.
- ▶ Maestría en Educación basada en competencias profesionales.