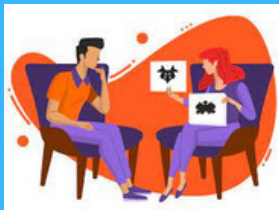


PRECISION LEXICA

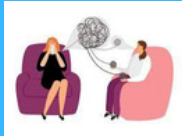
DEFINICION

**LA PRECISION LEXICA ES EL USO ADECUADO
DE LAS PALABRAS Y EXPRESIONES
CONFORME A SU SIGNIFICADO Y SENTIDO.**



MONOTONIA

Empleado repetido, dentro de una oracion, de los mismos vocablos.



CACOFONIA

Es un sonido poco agradable que se genera en la combinacion de una palabra o de una frase.



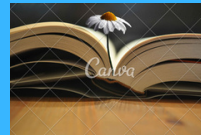
VULGARISMO

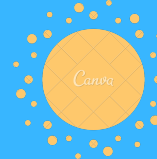
Son palabras o frases, que se utilizan en forma incorrecta, en un determinado idioma.



REDUNDANCIA

Repeticion o uso excesivo de una palabra o un contexto.





EXTRANJERISMO

En muchos casos ya tiene su equivalente en español. En otro se han adaptado a la pronunciación.



BIBLIOGRAFÍAS:
Solo en la antología de redacción en español.

ANFIBOLOGIA

Expresión que puede interpretarse de dos maneras: ayer te vi con anteojos etc.



IMPROPIEDAD

Desapercibido por inadvertido, enervar por excitar o irritar.



SOLECISMO

Falta en contra la sintaxis por concordancia, orden, construcción, régimen.

