



NOMBRE DE LA ALUMNA: ROXANA TOMAS DOMINGUEZ

NOMBRE DE LA PROFESORA: MARIA DE LOS ÁNGELES

CARRERA: LIC. EN ENFERMERIA

GRADO Y GRUPO: 4- "A"

NOMBRE: ACTIVIDAD 2

MATERIA: EPIDEMIOLOGIA

PASIÓN POR EDUCAR

COMITÁN DE DOMÍNGUEZ CHIAPAS NOVIEMBRE 2021

Introducción

Como introducción principalmente desarrollaremos la triada ecológica del covid-19. su historia natural, sus eslabones que contiene la cadena epidemiológica. Como también el brote: en como incrementa inesperado en el número de casos de una enfermedad en un tiempo y lugar definido. (área geográfica limitada). Epidemia: incremento significativo, a menudo repentino, en el número de casos de una enfermedad en una población, que sobrepasa en el número de casos. Pandemia: epidemia mundial; que se esparce a través de varios países o continentes, usualmente afectando a un gran número de personas.

Como también la cadena epidemiológica. Ya que el agente es un virus denominado SARSCov2, un Betacoronavirus, con un antígeno de superficie (S) que le sirve para su entrada en las células, uniéndose al receptor ACE2. Su R_0 es cercano a 3, pero difunde preferentemente en brotes por personas o eventos “supercontagadores”. La transmisión viral comienza unos días antes que la enfermedad clínica y su principal mecanismo es por medio de las gotitas expulsadas al respirar, hablar, gritar, cantar, etc

Afecta más a personas mayores, o las que viven hacinadas, o en situaciones de pobreza o inmunosupresión, o bien, las que tienen una mayor exposición al virus como son los sanitarios o lugares estancados de muchísimo personal. A continuación, le estaré mencionando un poco sobre los temas ya mencionados ya que es de gran importancia conocer todo esto sobre el covid -19.



AGENTE

AMBIENTE

HUESPED



TRIADA ECOLOGICA DEL COVID – 19

Agente

- COVID-19 es causado por el virus: – SARS-CoV-2 – Familia Coronaviridae – Primeros casos asociados a un mercado de mariscos y animales en Wuhan, China.
- Esta familia incluye: – SARS-CoV (SARS) – MERS-CoV (MERS) – HCoV-229E, HCoV-NL63, HCoV-OC43, HCoV-HKU1 (Estos 4 virus, causan entre 10-30% de los casos de catarro común.
- Transmisión: Por gotas
- Periodo de incubación (tiempo que transcurre entre exposición y el 1er síntoma): – 1-14 días, (usualmente: 5-6 días)

Causa síntomas:

- – Tos, fiebre, dificultad respiratoria
- – Dolor de cabeza, dolor de garganta, congestión nasal, gotereo nasal, diarrea.

Huésped

- Todo ser humano que no tenga una protección inmunitaria previa, puede ser huésped.
- Hay algunos que están a mayor riesgo de complicaciones: – Personas mayores y con condiciones de salud preexistentes: Presión alta, condiciones cardíacas y diabetes. – Personas que cuidan de la salud de un paciente infectado (ya sea en ambiente clínico o en el hogar)
- Enfermedad severa: – 1 de cada 6 personas
- Mortalidad: – Entre 2%-4% entre los pacientes– 0.7%
- Personas con una enfermedad moderada generalmente se recuperan en dos semanas. Ambiente Diciembre, 2019; Wuhan, Provincia de Hubei, China – Detectan un grupo de individuos con diagnóstico de pulmonía; por agente infeccioso desconocido.
- Hasta el momento 81,107 casos confirmados por laboratorio. – 78,191 son de China (96%) – 37 países ahora tienen casos de COVID-19

Algunos países afectados:

– Corea del Sur: 1261

– Japón: 164

– Italia: 322

– Irán: 95 –

Tailandia: 40 –

Crucero Diamond Princess: 691.

PERIODO PREPATOGENICO

Cualquier ser humano, afectando más a adultos mayores, mujeres embarazadas, menores de 5 años y personas que padecen afecciones médicas preexistentes.



SARS- CoV-2

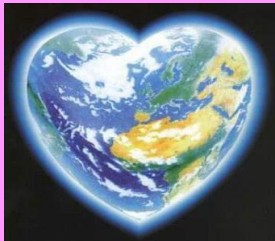
AGENTE

TRIADA ECOLOGICA

HUESPED

MEDIO AMBIENTE

- Gotículas procedentes de la nariz o la boca que salen despedidas cuando una persona infectada tose o exhala.
- Áreas o objetos contaminados.



Su puerta de entrada es a través de las gotículas procedentes de la nariz o la boca cuando una persona infectada tose o exhala. Caen sobre los objetos y superficies alrededor otras personas pueden contraer COVID-19 si tocan estos objetos o superficies y luego se tocan los ojos, la nariz o la boca.

MECANISMOS PATOGENICOS

El virus ataca invasivamente a las células del organismo, cuando el virus llega a los pulmones, sus membranas mucosas se inflaman, puede dañar los alvéolos pulmonares, provocando mayor esfuerzo para la función de suministrar oxígeno. El COVID-19 es una infección respiratoria, lo que significa que afecta los pulmones y las vías respiratorias.

FACTORES DE RIESGO Y PROPAGACION

Edad exposición y antecedentes patológicos como; enfermedades cardiacas o pulmonares, diabetes y/o respiratorias leves.

PERIODO. DE INCUBACION

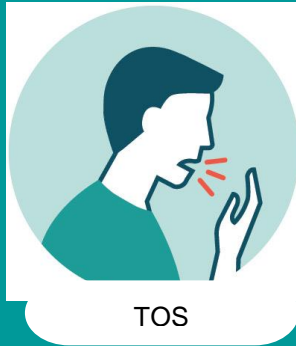
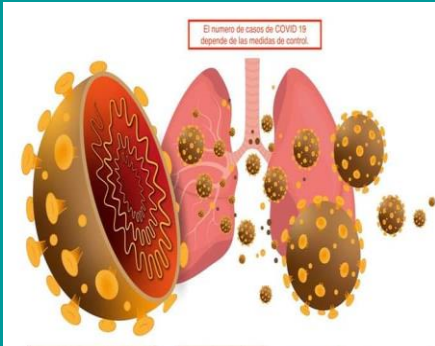
Entre 1 y 14 días.



MECANISMOS DEFENSIVOS.

- Aumento de las defensas del sistema inmune.
- Respuesta inmunitaria exacerbada (en casos graves).
- Fiebre.
- Inmunidad.
- Inflamación, causando complicaciones pulmonares.

PERIODO PATOGENICO



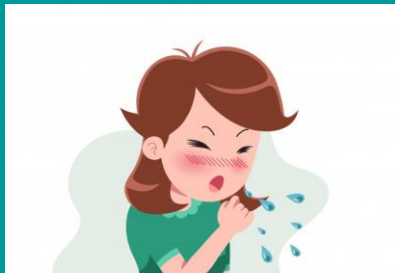
TOS



INSUFICIENCIA RESPIRATORIA AGUDA

SINTOMAS INESPECÍFICO

Cansancio. Dolores. Goteo de la nariz. Dolor de garganta.



SÍNTOMAS ESPECÍFICOS

Fiebre. Tos. Falta de aire y dificultad para respirar.



COMPLICACIONES

Neumonía en ambos pulmones



SECUELAS

Insuficiencia. multiorgánica.

MUERTE

La letalidad tiene mayor vinculación con adultos mayores o personas con enfermedades.



PREVENCIÓN PRIMARIA

FOMENTO A LA SALUD

- Dar información precisa a la comunidad sobre la enfermedad.
- Medidas de prevención generalizadas.
- Evitar exposición al virus



Lava tus manos con agua y jabón



Acude al médico solo en una urgencia



Tose o estornuda en la parte interna de tu codo



No difundas noticias falsas

PROTECCIÓN ESPECÍFICA

- Lavarse las manos con mucha frecuencia por 20 segundos.
- Utilizar tapabocas al salir de casa o dentro de casa si presenta síntomas.
- Evitar espacios de más de 20 personas.

1er NIVEL DE PREVENCIÓN

Realizar las medidas de prevención de contagio.

PREVENCIÓN SECUNDARIA

DIAGNOSTICO Y TRATAMIENTO OPORTUNO

- Detección identificación de la enfermedad tras haber tenido contacto con algún individuo que presente prueba positiva al COVID-19.
- Presencia de síntomas, estos síntomas se pueden confundir con un resfriado común, no se confirma la sospecha hasta realizar una prueba de PCR.
- Antecedentes de viaje a países como: Italia, China, Estados Unidos (lugares donde se presenta una mayor incidencia).

LIMITACIÓN DEL DARO

Aislamiento social.



2do NIVEL DE PREVENCIÓN.

Toma de medidas de prevención establecidas por el estado, evitar lugares conglomerados, lavado de manos frecuentes mantener una sana distancia, etc.

PREVENCIÓN TERCIARIA

REHABILITACIÓN

- Fisioterapia pulmonar.
- Acondicionamiento Físico.
- Medidas de ahorro de energía.

ACTIVIDAD

En general se recomienda tratar las secuelas ya sean físicas mentales y/o sociales



3er NIVEL DE PREVENCIÓN

Se recomienda permanecer en aislamiento 2 semanas después de ya no presentar síntomas, para evitar contagios y una posible recaída.

CADENA EPIDEMIOLOGICA DEL COVID-19

La cadena epidemiológica, como en otras enfermedades transmisibles, es un modelo que nos ayuda a explicar que la enfermedad necesita un microorganismo (agente) que se multiplica en un reservorio y aprovecha un mecanismo de transmisión para llegar a un huésped susceptible. Si el agente logra multiplicarse en este último eslabón, se constituye en un nuevo reservorio del agente, que puede llegar a otro huésped susceptible si dispone de un buen mecanismo de transmisión, y así sucesivamente, hasta que falle el mecanismo de transmisión o el microorganismo llegue a un sujeto donde no pueda multiplicarse (ejemplo, un sujeto inmune a esa enfermedad).

Agente

Son virus esféricos, RNA, grandes, con envuelta (por ella son bastante sensibles a los desinfectantes y al medio ambiente) en la que destacan antígenos que la estabilizan como el M y E, así como el principal, el antígeno S (espícula), que va a sobresalir de la esfera viral y que le sirve para invadir a las células del huésped. Se ha detectado una mutación en esta proteína que en estudios de laboratorio indica que mejora su transmisibilidad

Es muy susceptible a los antisépticos y desinfectantes como son las soluciones alcohólicas, jabón, detergente, lejía etc. ya que se destruye fácilmente tras la antisepsia de manos con alcohol, o con jabón habitual,

y que el mecanismo principal de transmisión es a través de las gotas de (gotitas grandes de >5 micrómetros) que se expulsan al hablar, respirar, toser, etc., y quedan en las inmediaciones de 1-1,5 metros del emisor, por lo que pueden contaminar directamente la mucosa bucal, nasal u ocular de otra persona, o bien a través de las manos recientemente contaminadas con esas gotitas o incluso indirectamente, por fómites muy contaminados por las manos o por las secreciones respiratorias

- La transmisión comienza 48 o más horas antes del inicio de su clínica, por lo que un enfermo puede infectar a muchas personas antes de que le aparezca el primer síntoma. Normalmente la transmisión dura algo más de una semana, pero en los que se ingresan en el hospital la transmisión puede durar incluso de 3-6 semanas

Huésped

Es el último eslabón de la cadena epidemiológica. Suelen ser sujetos con contacto frecuente con el virus, o que están en ambiente muy contaminado de virus, con imposibilidad de mantener la distancia interpersonal, o con disminución de defensas a infecciones, etc.,

Cualquier mejora en la inmunidad natural, puede ayudar a disminuir la susceptibilidad al covid19, por eso se ha recomendado mejorar la alimentación, incrementar el ejercicio físico y vitamina D, etc. e incluso, vacunar con BCG o alguna de las vacunas sucesoras de ésta, como con la cepa Ankara

ANALISIS DE LA IMPORTANCIA DE CONOCER ESTOS CONCEPTOS EN EL AREA DE ENFERMERIA.

Principalmente me permite conocer La cifra de infectados que crece sin parar en nuestro planeta, de este a oeste, de norte a sur, La mortalidad actual declarada es de aproximadamente medio millón de personas, pero la real puede ser 1,5-2 veces mayor. Las medidas de confinamiento masivas, sin precedentes, están provocando un gran problema económico y social, pero sin ellas el escenario sería de caos total. El mecanismo de transmisión principal es por las gotitas expulsadas al hablar. También hay transmisión a través de las manos y fómites contaminados por las anteriores secreciones respiratorias.

Esto me permite analizar entender lo que está pasando hoy en día en nuestra ciudadanía no solo en nuestra ciudadanía si no que, en casi en todos los países, pero debemos de entender o someternos a las nuevas actualizaciones que se está llevando o lo que se está implementando, ya que como en el área de salud debemos de implementar los cuidados hacia la población sobre el covid-19 no solo para ese virus si no que para todas enfermedades que lleguen o están. Como también en cómo prevenirnos. Me permite entender mucho ya que como enfermeros debemos de llevarlo a un futuro y saber lo que es un huésped, un agente, y el ambiente

BIBLIOGRAFIA

NCT Neumología y Cirugía de Tórax de Ana Karina Vargas-Lara, Viviane Schreiber-Vellnagel, Eric Ochoa-Hein,, Alberto López-Ávila - SARS-CoV- (Julio-Septiembre 2020) en <https://www.medigraphic.com/pdfs/neumo/nt-2020/nt203k.pdf>

IMSS Instituto Mexicano del seguro social - enfermedad COVID-19 en [http:// www.imss.gob.mx/sites/all/statics/COVID-19/recomendaciones/rehabilitacion-covid.pdf](http://www.imss.gob.mx/sites/all/statics/COVID-19/recomendaciones/rehabilitacion-covid.pdf)

Flaxman S, Mishra S, Gandy A, Unwin HJT, Mellan TA, Coupland H et al. Estimating the effects of non-pharmaceutical interventions on COVID-19 in Europe. Nature 2020. <https://doi.org/10.1038/s41586-020-2405-7>

