

RELACIONES Y EL LIDERAZGO

RELACIONES DIÁDICAS, SEGUIDORES Y DELEGACIÓN

teoría diádica explica el por qué los líderes varían su comportamiento teniendo más influencia y efectos con distintos seguidores



Díada: es la relación que surge entre un líder y un seguidor.

Diádica: refiere relación entre el líder y cada uno de los seguidores en unidad de trabajo.

Relación diádica: establece diferentes conductas mantiene el líder con cada integrante del equipo

tipos de seguidores

Seguidor alineado: individuo pasivo, pero independiente y crítico

Seguidor pasivo
No manifiesta un pensamiento crítico

Seguidor conformista.
Participa es un individuo activo, pero dependiente

Seguidor eficaz.
Es un individuo que es al mismo tiempo independiente y crítico



LIDERAZGO TRANSCULTURAL

factores culturales sobre los procesos psicológicos, psicosociales y organizacionales relaciones entre cultura y liderazgo pueden contemplarse desde múltiples perspectivas y niveles

INFLUENCIA DE LA CULTURA SOBRE EL LIDERAZGO

dimensiones culturales "básicas" pueden hacer que un estilo de liderazgo sea eficaz en una determinada cultura y poco eficaz en otra

- a) relación con la autoridad;
- b) relación entre el individuo y la sociedad
- c) la forma de manejar los conflictos que incluye el control

CULTURA NACIONAL Y LIDERAZGO

comparten una misma cultura es cuestionable porque dentro de una misma nación pueden existir grupos sociales, étnicos o religiosos



DISTANCIA DE PODER Y LÍDERAZGO

refiere a la forma de percibir y comportarse hacia las figuras de autoridad



NO MARCA LAS DIFERENCIAS ADECUADAS CON LA GENTE BAJO SU MANDO SERÍA VISTO COMO UNA SEÑAL DE DEBILIDAD EN UN PAÍS CON ALTA DISTANCIA DE PODER

INDIVIDUALISMO/COLECTIVISMO Y LÍDERAZGO

sociedad colectivista es aceptable que la dirección y/o los incentivos estén ligados al rendimiento grupal.

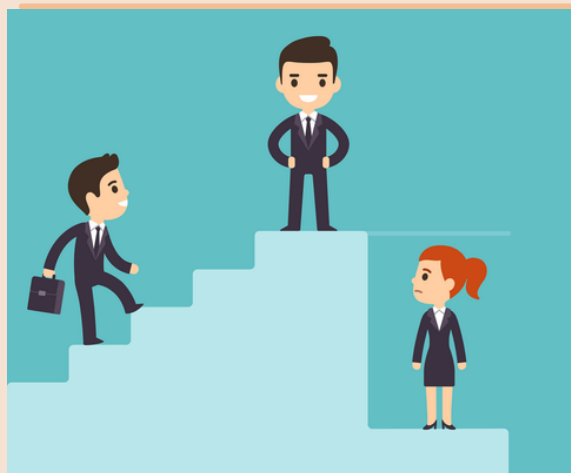
DENTRO DE UNA MISMA SOCIEDAD APENAS EXISTEN VARIACIONES EN ESTA DIMENSIÓN

EL I-C ES UNA DIMENSIÓN BIPOLAR BASADA EN LA OPOSICIÓN O CONFLICTO ENTRE EL INDIVIDUO Y EL GRUPO



MASCULINIDAD/FEMINEIDAD Y LÍDERAZGO

culturas masculinas y femeninas crean diferentes tipos de líderes ideales



sociedades masculinas, el líder debe ser asertivo, decidido, agresivo y tomar las decisiones por sí mismo sin consultar al grupo

sociedades femeninas el líder ideal es menos visible, intuitivo más que racional y acostumbrado a buscar el consenso

EVITACIÓN DE INCERTIDUMBRE Y LÍDERAZGO

grado en que los miembros de una cultura se sienten amenazados por la incertidumbre o por el miedo a situaciones desconocidas



DIMENSIONES DE HOFSTEDE Y EL LIDERAZGO

organizaciones están inmersas en la cultura de un determinado país, los fenómenos que dentro de ellas se dan no difieren demasiado de las que se ocurren con carácter más general dentro de la misma cultura.



CULTURA INFLUYE SOBRE EL LIDERAZGO

Para relacionar cultura y liderazgo sería establecer los prototipos de liderazgo imperantes dentro de una determinada cultura

liderazgo carismático (incluye conductas relacionadas con la inspiración, la visión y el auto sacrificio)

2) liderazgo orientado conductas como colaboración, integración y diplomacia

3) liderazgo auto protector líder centrado en sí mismo y consciente del estatus

4) liderazgo participativo líder democrático y con tendencia a delegar

5) liderazgo humano líder modesto y orientado hacia los demás

6) liderazgo autónomo

CULTURA ORGANIZACIONAL Y LIDERAZGO

conductas y los éxitos o fracasos del líder a sus características personales pasando por alto la influencia de las variables situacionales y culturales



LIDERAZGO INTEGRADOR DE CULTURAS

funciones dentro de la organización hace probable la aparición de diversas subculturas.

miembros de las diversas unidades, con subculturas diferentes, funcionen de forma armónica persiguiendo el beneficio común de la empresa



chien fan denisse liu robles
bibliografía

universidad del sureste antología de dirección y liderazgo.2021