

Mi Universidad

SUPER NOTAS

Damaris Gabriela Pérez Santizo.

COMPARTIMENTOS LÍQUIDOS DEL ORGANISMO

Definición de Compartimentos Lic y Lec
Diferencia entre los componentes líquidos y su función:

Líquido intracelular (LIC)

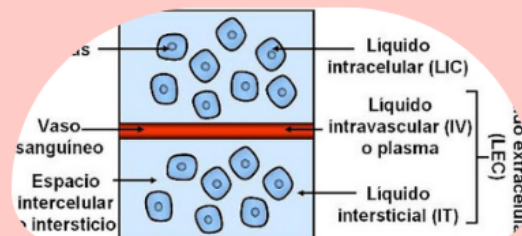
Es el mayor, y representa aproximadamente dos tercios del agua corporal. 40% del peso corporal, 28-42 l de líquido corporal están dentro de las células.

Líquido extracelular (LEC)

Dividido en 2: se divide en el líquido intersticial y el plasma sanguíneo.
20% del peso corporal
El plasma es la parte no celular de la sangre e intercambia sustancias continuamente con el líquido intersticial

Función

Tras ser ingerida, el agua es absorbida por el tracto gastrointestinal. Entra en el sistema vascular, va a los espacios intersticiales, y es transportada a cada célula. El agua intracelular supone el 65% del contenido total de agua en el cuerpo.

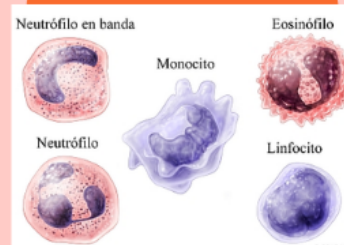


Leucocitos.

Se produce en la médula ósea y se encuentra en la sangre y el tejido linfático. Los leucocitos son parte del sistema inmunitario del cuerpo y ayudan a combatir infecciones y otras enfermedades.

Tipos de leucocitos:

Granulocitos (neutrófilos, eosinófilos y basófilos)
Agranulocitos: los monocitos y los linfocitos (células T y células B)



Propiedades

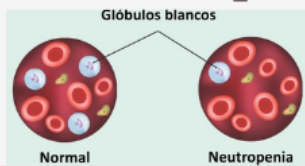
forman la fracción celular de los elementos figurados de la sangre. Son células con núcleo, mitocondrias y otros orgánulos celulares. Son capaces de moverse libremente mediante pseudópodos.

COMPARTIMENTOS LÍQUIDOS DEL ORGANISMO

Fisiopatología de los leucocitos

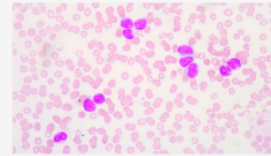
Leucopenia

Disminución del número de glóbulos blancos (leucocitos) por debajo de 4000 células por microlitro de sangre



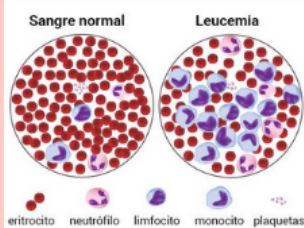
Leucocitosis

Aumento en el número de glóbulos blancos (leucocitos) de más de 11 000 células por microlitro de sangre



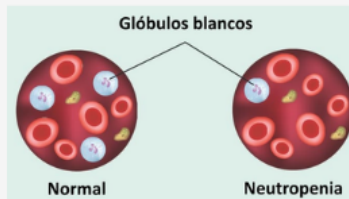
Leucemia

Las leucemias son cánceres de los glóbulos blancos (leucocitos) o de las células precursoras de estos.



Neutropenia

Es un número anormalmente bajo de neutrófilos



Leucocitosis neutrófila

Consiste en una cantidad anormalmente alta del número de neutrófilos en la sangre.

Bibliografía

<https://plataformaeducativauds.com.mx/assets/biblioteca/53243ec7c9dd903d2a8849b19b3d7471.pdf>
http://www.ffis.es/volviendoalobasico/1fisiologia_del_equilibrio_hdrico.html