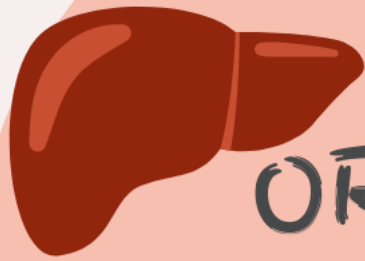


Mi Universidad

MAPA CONCEPTUAL

**Damaris Gabriela Pérez
Santizo.**



ORGANOS ACCESORIOS

LITIASIS HEPATICA

Llamamos litiasis biliar a la presencia de cálculos o piedras en la vesícula biliar o en los conductos biliares.



FACTORES DETERMINANTES

Edad y sexo, Enfermedades, Embarazo, Fármacos, Obesidad, Pérdida rápida de peso, Deficiencia de vitamina D, fast food



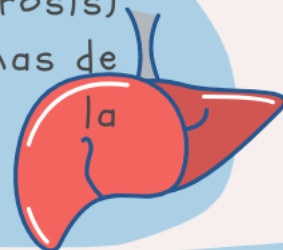
FACTORES PROTECTORES

Papel de las grasas insaturadas, Frutas y verduras, Frutos secos, Suplementación con vitamina C, Hierro, calcio y magnesio, Fibra, Cafeína, Consumo regular de alcohol, Alimentación regular, Ejercicio físico



CIRROSIS HEPATICA

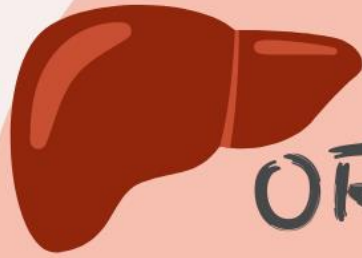
Etapa tardía de la cicatrización (fibrosis) del hígado producto de muchas formas de enfermedades hepáticas, como hepatitis y el alcoholismo crónico.



CAUSAS

Abuso crónico de alcohol, Hepatitis viral crónica (hepatitis B, C y D)
Acumulación de grasas en el hígado
Acumulación de hierro en el cuerpo
Fibrosis quística





ORGANOS ACCESORIOS

CIRROSIS HEPATICA

La principal meta con estos pacientes a nivel dietético es estimar correctamente la energía que cada paciente necesita, y prevenir el catabolismo proteico y deficiencias



Manejo Nutricional

Los requerimientos para pacientes con cirrosis compensada serán de 25-35 k
PT de 1.0 a 1,5 g/kg/día o de 25 a 40 kcal/kg/día
HC: No consuman más de 5 a 6 g/kg/día de glucosa
LIP: del 25% al 30%



ESTEATOSIS HEPATICA

Es un proceso en el que la grasa se acumula en el hígado, por ejemplo: los triglicéridos, en los hepatocitos, células propias del hígado.



Tratamiento nutricional

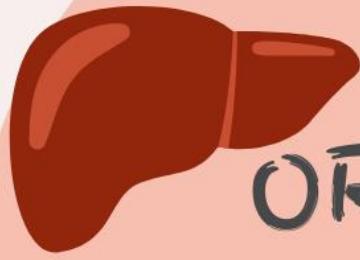
Objetivos principales es la pérdida de peso, así como mejorar la resistencia a la insulina, restricción energética independientemente de la distribución de macronutrientes. La dieta mediterránea puede ser benéfica., Evitar consumo de bebidas azucaradas.



CAUSAS

- Sobrepeso u obesidad.
- Resistencia a la insulina, en la cual las células no absorben azúcar en respuesta a la hormona insulina.
- Azúcar alta en la sangre.

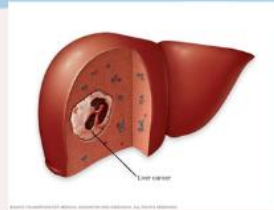




ORGANOS ACCESORIOS

CANCER HEPATICA.

Comienza en las células hepáticas.
El tipo más común de cáncer de hígado es el carcinoma hepatocelular, que comienza en el tipo principal de célula hepáticas, cuando estas mutan.



Manejo Nutricional

Los requerimientos para pacientes con cancer hepático:
aporte energético total de 35-40 kcal/kg diarios.
PT: 1,2-1,5 g/kg al día.



Bibliografía

https://www.nutricionemocional.es/sites/default/files/793_infooncologia_n6.pdf

<https://plataformaeducativauds.com.mx/assets/biblioteca/461a7992041b060cea9ed09d52cbd0ff.pdf>