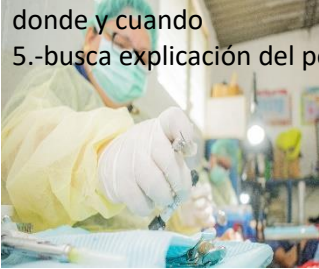


2.2 El enfoque epidemiológico
¿Qué es?

- 1.- es un proceso de búsqueda
- 2.- busca las causas de las patologías
- 3.- orienta las medidas de intervención adecuada
- 4.- considera la descripción de las patologías, a quien afecta, donde y cuando
- 5.- busca explicación del porque **ocurren** estos eventos



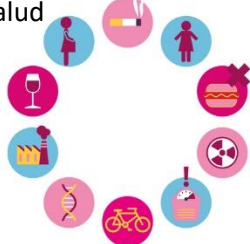
premisas en la presentación de una enfermedad consideradas:

- 1.- no ocurre por azar
- 2.- no se distribuye en forma homogénea
- 3.- tienen factores de temporalidad
- 4.- la fuerza de asociación
- 5.- la consistencia de la observación
- 6.- la especificidad de la causa



2.2.1 Qué es factor de riesgo y su importancia
¿Qué es?

- 1.- son características detectables
- 2.- son circunstancias detectables
- 3.- es la probabilidad de estar expuesta a padecer morbito
- 4.- son daños asociados a la salud
- 5.- es la probabilidad de que se produzca un hecho o daño a la salud



2.2.2 Uso del enfoque de riesgo

- 1.- se usa para determinar las series políticas a realizar ante un problema
- 2.- produce cambios de estilo de vida y del medio ambiente
- 3.- enfoca el riesgo de ayuda para identificar componentes



2.2.2 Uso del enfoque de riesgo

- 1.- Aumento de la cobertura
- 2.- Modificación de los factores de riesgo
- 3.- Adiestramiento del personal de salud
- 4.- Autocuidado y atención a la familia
- 5.- Atención comunitaria



Aspectos básicos.

Primero: Seleccionar los factores de riesgo
 Segundo: Se relaciona con los límites de inclusión en una población
 Tercero: Se debe valorar y balancear las necesidades de salud en relación con los recursos existentes
 Cuarto: para aplicar cualquier medida derivada del análisis del enfoque de riesgo se debe ponderar la capacidad que tiene nuestro sistema de transformarse



2.3 Causalidad – Teorías de Causalidad

- 1.- es la relación entre un evento y otro
- 2.- es la causa que precede el efecto
- 3.- busca las causas de los eventos de salud
- 4.- busca explicaciones y causalidad



Tipos de respuestas

Respuesta Mágica:

- 1.- es la etapa primitiva
- 2.- era el pensamiento hacia las fuerzas sobrenaturales

Respuesta Empírica:

- 1.- es la ejecución de procedimientos
- 2.- son elementos utilizados en la farmacopea

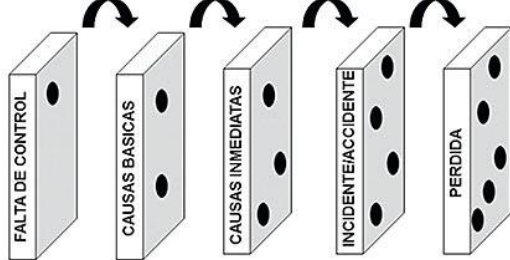
Respuesta Científica:

- 1.- trata de entender el proceso patológico
- 2.- interpreta los fenómenos del universo de una forma metódica y sistemática

2.3.1 Modelo de causalidad

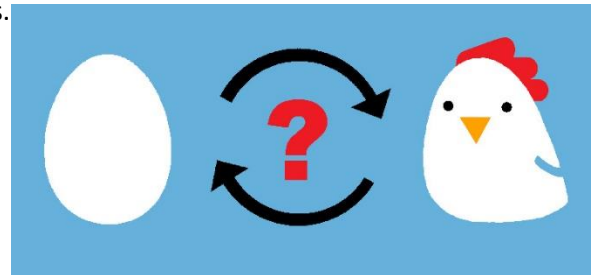
¿Qué es?

- 1.- Unicausal. Indica que el efecto tiene una sola causa
- 2.- Multicausal. Establece que pueden existir varias causas que produce un solo efecto o varios efectos



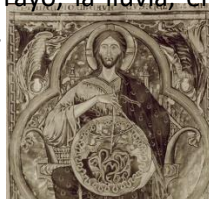
2.3.2 Concepción de causalidad

- 1.- este relacionado al pensamiento histórico y filosófico
- 2.- son los avances alcanzados por las ciencias en general y particular
- 3.- es el estudio de los problemas que en cada época han afectado y predominado en la salud de las poblaciones humanas.



2.3.2.1 Concepción deísta

- 1.- es creer en una existencia de un ser supremo
- 2.- mirar al infinito en busca de respuestas
- 3.- atribuía a Dios la causa de todo, el rayo, la lluvia, el trueno, la montaña, eran sus respuestas.



2.4 Campos de la Salud

- 1.- la perspectiva canadiense de Lalonde y Laframboise
- 2.- definió un marco conceptual comprensivo para el análisis de la situación de salud y la gestión sanitaria.
- 3.- son los factores condicionantes de la salud en la población
- 4.- La biología humana
- 5.- Los estilos de vida
- 6.- La organización de los sistemas de salud

2.3.2.2 Concepción Biologista

- 1.- se basa en el descubrimiento de los micro organismos
- 2.- se abre un nuevo mundo de estudio sobre el origen de las enfermedades
- 3.- se inicia una era de estudios de este mundo microscópico

2.5 Determinantes de la salud

- 1.- Factores biológicos y causal genético.
- 2.- Factores individuales y preferencias en estilos de vida.
- 3.- Influencias comunitarias y soporte social.
- 4.- Acceso a servicios de atención de salud.
- 5.- Condiciones de vida y de trabajo
- 6.- Condiciones generales socioeconómicas, culturales y ambientales

lokknkmpn